



Sie machen den Job! –

Wir die Schläuche.





ESCHBACH

Alles begann im Jahr 1956 in Essen

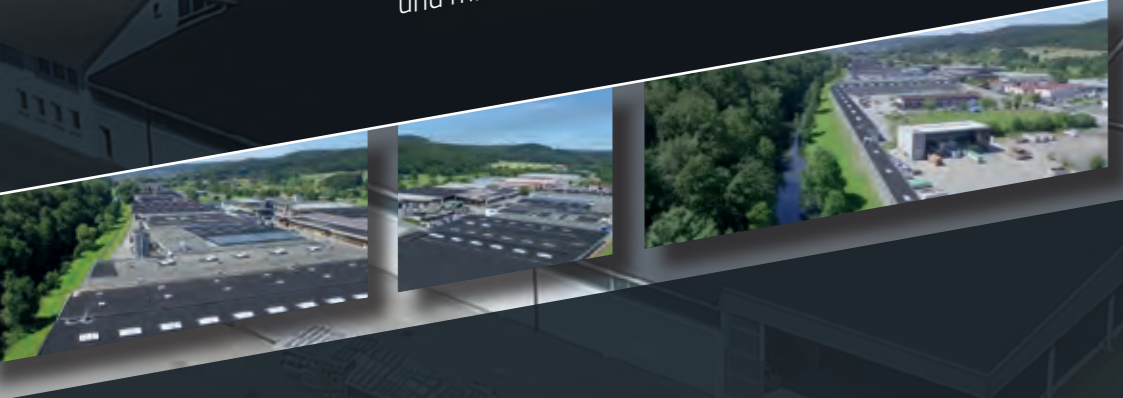
Jakob Eschbach startete seine geschäftlichen Aktivitäten 1956 in Essen-Kupferdreh. Entwickelt hat sich daraus ein leistungsstarker Partner zunächst für die Feuerwehren und mittlerweile auch für verschiedene weitere Industrien.

Nachhaltige Entwicklung

Die konstante Verwirklichung der Firmenphilosophie, bei der Herstellung auf beste Materialien von namhaften Partnern, hohe Qualität und Langlebigkeit der Produkte zu einem marktfähigen Preis zu setzen, hat sich bewährt. Die Jakob Eschbach GmbH ist heute zu einem der führenden Unternehmen auf den Weltmärkten geworden.



**Von Marsberg
in die ganze Welt ...**



Von Marsberg in die ganze Welt:

Mit großer **LEIDENSCHAFT**
und **PIONIERGEIST** sind wir
zu einem der **MARKTFÜHRER** geworden.

... mit Leidenschaft
... mit Pioniergeist
... mit Qualitätsanspruch

... zum Marktführer.

Kommen Sie mit!

- Spüren Sie Leidenschaft und Pioniergeist der Jakob-Eschbach-Philosophie**
- 02 – 03 _ Von Marsberg in die ganze Welt | Inhaltsverzeichnis
- 04 – 05 _ Produktionsstätten und Anlagen
- 06 – 07 _ Unsere Lösungen im Überblick

Entdecken Sie die Welt der Schläuche

- 08 – 17 _ Feuerwehr
- 18 – 23 _ Industrie
- 24 – 27 _ Landwirtschaft
- 28 – 31 _ Trinkwasser

Für alle Fälle ausgerüstet

- 32 – 35 _ Einbandvarianten, Kupplungen und Zubehör



Mehr als 6 Millionen Meter Schlauch im Jahr

Produktionsstätten und -anlagen



Produktion



6 Mio. Meter Schlauch im Jahr:

6 MIO. Meter entsprechen der Länge von **52.600** Fußballfeldern und sind **678x** so hoch wie der **MOUNT EVEREST.**

- ... Gewebeherstellung
- ... Mischerei, Extrusion, Kleberauftrag
- ... Qualitätskontrolle
- ... Kupplungseinband, Versand

bis zu 1.000 m: **Hochwertige Druckschläuche Made in Germany**

Wir produzieren unsere Druckschläuche in Längen bis zu 1.000 Meter für die verschiedensten Einsatzzwecke weltweit. Die Fertigung der Schläuche für Feuerwehr, Landwirtschaft, Industrie und Trinkwasser erfolgt ausschließlich in unserer Produktion am Standort Marsberg. Hochqualifizierte Mitarbeiter und modernste Maschinen sorgen dafür, dass aus Einzelkomponenten und Materialien extrem hochwertige, langlebige Druckschläuche entstehen, die selbst unter widrigsten Bedingungen höchste Leistungen bringen. Je nach Anforderungstiefe sind verschiedene Kombinationen aus Material, Farbe und Länge möglich. Die hohe Fertigungstiefe garantiert höchste Qualität, aber auch große Flexibilität, wenn es darum geht, spezielle Kundenwünsche zu erfüllen. Neben der Produktion übernehmen wir die Prüfung und Qualitätskontrolle der Schläuche nach zertifizierten Verfahren. Verschaffen Sie sich anhand unserer Videos auf unserer Website selbst einen Eindruck von unserer Qualitätssicherung, in der wir mit verschiedenen Methoden Abriebfestigkeit, Haftung und Druck testen – für hochwertige Schläuche, auf die Sie sich zu 100 % verlassen können.

Lösungen

Warum unsere Kunden **unsere Kunden** sind!
ANSPRUCHSVOLLE HERAUSFORDERUNGEN -
ESCHBACH hat die **LÖSUNGEN!**



In der **BRANDBEKÄMPFUNG**



In der **INDUSTRIELLEN PRODUKTION**



Bei **BEWÄSSERUNG**
und **GÜLLEAUSBRINGUNG**



Bei der zuverlässigen
Versorgung mit **TRINKWASSER**

Lösungen

06 | 07

Besuchen Sie uns auch
unter: **WWW.JAKOB-ESCHBACH.DE**



Für jeden Brand

perfekt gerüstet ...

DIN-zertifiziert. Robust durch hochwertige Materialien



Feuerwehr



ESCHBACH SCHLÄUCHE sind weltweit bekannt für **HÖCHSTE QUALITÄT**
Gefertigt nach **DIN 14811** und weiteren Industriestandards

Breitestes Portfolio in dieser Industrie weltweit – ausnahmslos eigengefertigt

- ... Individuelle Beschriftung
- ... Einband mit verschiedensten Kupplungssystemen
- ... Je nach Durchmesser verfügbar in Längen bis zu 1.000 m

- Einsatz bei diversen Szenarien der Brandbekämpfung
- Schnellangriff
- Wasserversorgung
- Baulicher Brandschutz
- Wald-, Vegetations- und Flächenbrände
- Schiffsbrandbekämpfung
- Groß- und Raffineriebrände
- Spezialschläuche – Ölweherschläuche, Wettkampfschläuche

Feuerwehr



Feuerwehr

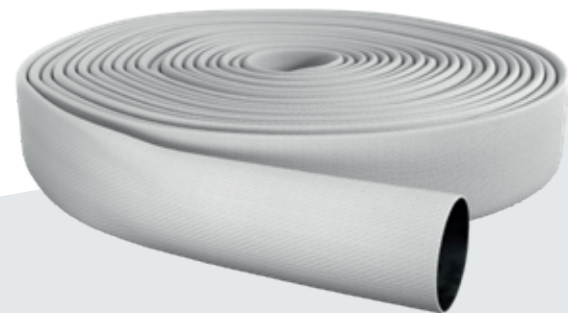


FEUERWEHRSCHLÄUCHE NACH DIN 14811 Klasse 1 und 2



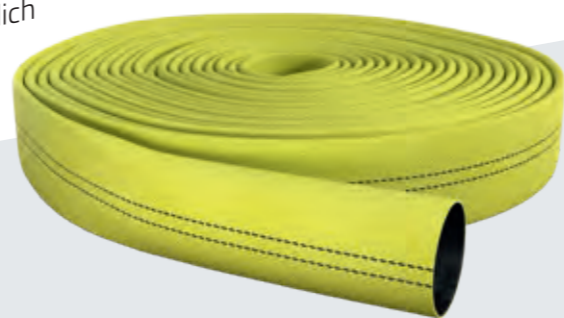
ESCHBACH PANTHER Klasse 1 / Leistungsstufe 1

- **DIN 14811 Klasse 1 L1**
- Leichter, aber robuster und vielseitiger Feuerwehrschauch
- Unbeschichtet mit Innengummierung aus alterungsbeständigem EPDM
- Seit Jahrzehnten sind Eschbach-Schläuche dieser Klasse und Leistungsstufe das Rückgrat der Brandbekämpfung im deutschen Feuerwehrwesen
- Vom D/25 bis A/110
- Auch erhältlich in den Farben signalgelb, signalorange und color rot (spinndüsengefärbt)



ESCHBACH LION Klasse 1 / Leistungsstufe 2

- **DIN 14811 Klasse 1 L2**
- Gefertigt für erhöhte Abriebfestigkeit durch verstärkte Gewebekonstruktion
- Für hohe Ansprüche, trotzdem leicht und flexibel
- Bei vielen Feuerwehren der Städte, Gemeinden und Landkreise haben sich seit Einführung der Leistungsstufen Schläuche dieses Typs aus dem Hause Eschbach zum „Arbeitspferd“ für den harten und gefährlichen Feuerwehreinsatz entwickelt
- Eingebunden mit Protect Manschette
- Auch in der Farbe signalgelb, signalorange und color rot (spinndüsengefärbt) für bessere Sichtbarkeit erhältlich



ESCHBACH BUFFALO Klasse 1 / Leistungsstufe 3

- **DIN 14811 Klasse 1 L3**
- Unser Klasse 1 Schlauch für höchste Ansprüche
- Enorme Abriebfestigkeit und geringster Biegeradius
- Insbesondere für den Einsatz als Schlauchpaket geeignet
- Auch in signalgelb und signalorange erhältlich
- Eingebunden mit Protect Manschette



ESCHBACH GRIZZLY Klasse 2

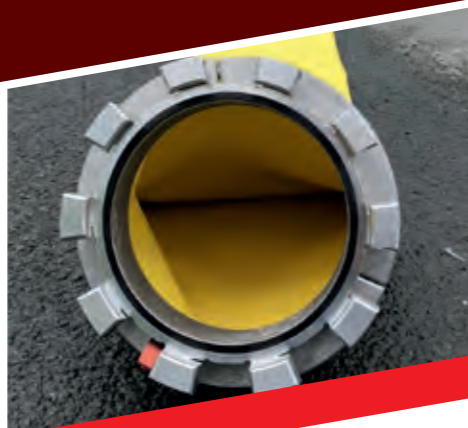
- **DIN 14811 Klasse 2**
- Sehr robuster Schlauch mit Außenbeschichtung aus Polyurethan
- Weitere Zulassungen nach British Standard BS 6391, belgische Norm etc.
- Ein Klassiker und Allrounder für viele Einsatzszenarien in der Brandbekämpfung
- Durch die glatte Außenbeschichtung zusätzlicher Abriebschutz und einfach zu reinigen



Schläuche der Klasse 1 gibt es in den Farben



Feuerwehr



FEUERWEHRSCHLÄUCHE NACH DIN 14811 Klasse 3



ESCHBACH POLYDUR RHINO Klasse 3

- **DIN 14811 Klasse 3**
- Innen- und Außengummierung, ideal für den Einsatz im Schlauchpaket
- Wegen seiner robusten Konstruktion der Standardschlauch vieler Feuerwehren weltweit
- Die gummierte Oberfläche reduziert die Anhaftung krebserregender Stoffe
- Weitere Zulassungen: BS6391:2009 Type III - Russian Maritime Register
- Erhältlich in den Farben rot, gelb und blau



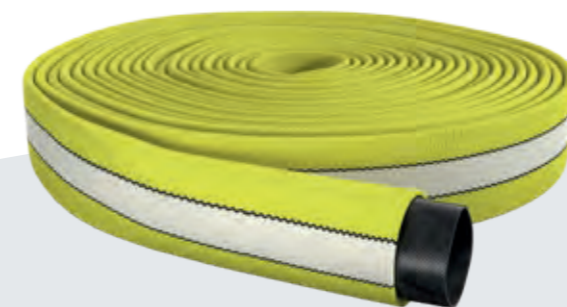
Weitere Farben auf Anfrage.

- Mit Durchmessern bis zu 254 mm ist der Eschbach Polydur Rhino vielfach im Einsatz bei der Groß- und Industriebrandbekämpfung, sowie bei der mobilen Wasserversorgung über extreme Distanzen. Sehr hohe Durchflußmengen, einfaches Verlegen und Wiederaufnehmen sind die herausragenden Eigenschaften des Eschbach Polydur Rhino bei dieser Anwendung.



ESCHBACH ELEPHANT

- Der Flachslauch für Innen- und Schnellangriff
- Die innere Konstruktion des Feuerwehrschauchs besteht aus einem innen und außen gummierten Nitrilschlauch mit eingebettetem Gewebe. Außen ist der Schlauch mit einer zusätzlichen Gewebekonstruktion versehen, was ihn zu einem Nonplusultra in punkto Abriebfestigkeit und Biegeradius macht.
- Das ultimative Schlauchpaket für härteste Einsätze im Innenangriff oder in Buchten auf dem Fahrzeug verlastet, jederzeit für den Schnellangriff bereit.



ESCHBACH MONOFLEX S

DIN 1947 Kategorie II Typ B

- Formstabiler Schnellangriffsschlauch
- Der Monoflex S hat sich in den letzten Jahren zu dem Standard-schlauch für die Schnellangriffseinrichtung entwickelt. Ob auf dem Norm-Löschfahrzeug oder auf Sonderfahrzeugen für die Waldbrandbekämpfung.
- Besonders leicht und einfach zu handhaben
- Einmannbedienung – geringer Platzbedarf und extrem geringes Gewicht
- Sehr gute Sichtbarkeit durch spinndüsengefärbte Garne (orange und blau)



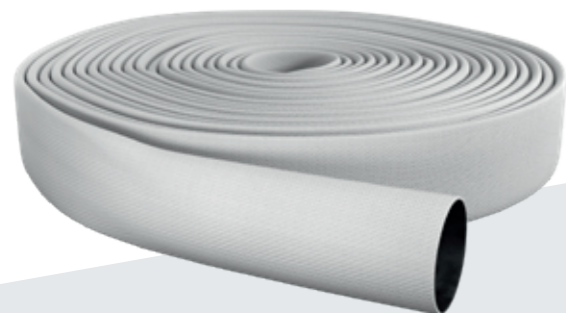
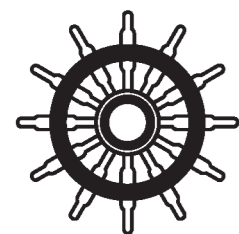
Feuerwehr

BRANDBEKÄMPFUNG findet in zahlreichen unterschiedlichen Situationen statt – teilweise vorbeugend, zu **ÜBUNGSZWECKEN** oder auch in extremen Umgebungen. **ESCHBACH HAT HIER DAS BREITESTE PORTFOLIO AM MARKT.**

ESCHBACH FS

DIN EN 14540

- Spezierschlauch für die Nutzung in Wandhydranten
- Genutzt im baulichen Brandschutz an Land oder auf hoher See mit MED Zulassung



ESCHBACH MONOFLEX

DIN EN 694 Typ B

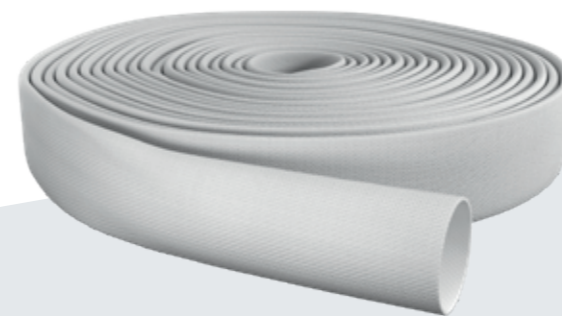
- Formstabiler Schlauch für den baulichen Brandschutz
- Ideal für den Brandschutz in öffentlichen Gebäuden, Einkaufszentren und an Flughäfen



ESCHBACH X-2000 CHAMPION

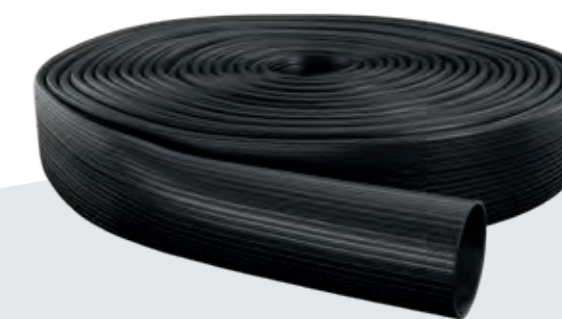
DIN 14811

- Sehr leichter Feuerwehrschauch
- Innenauskleidung aus Polyurethan
- Ideal einsetzbar als Wettkampfschlauch



ESCHBACH HILCODUR PETROL

- Ölwehrschauch – antistatisch
- Eingewebte Kupferlitze





Feuerwehr

WALD- UND VEGETATIONSBRÄNDE nehmen in sämtlichen **REGIONEN** weltweit zu. Das führt zu besonderen Herausforderungen an **EINSATZKRÄFTE** und Material – und natürlich auch an die Schläuche. Für diese **EXTREMSITUATIONEN** sind unsere **SPEZIALSCHLÄUCHE** entwickelt worden.



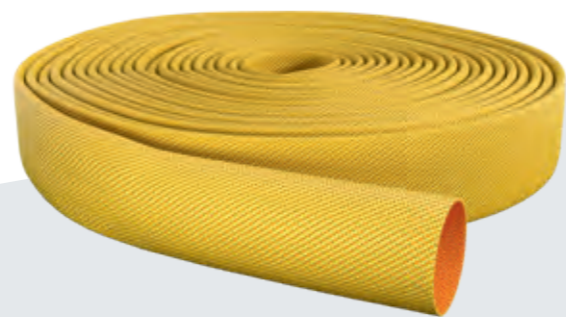
ESCHBACH DRAGON

- Extrem flammwidrig durch spezielle Gummimischung
- Zusätzlich alle Vorteile eines Klasse 3 Schlauches
- Flammtest gem. DIN14811 – länger als 1h flammresistent



ESCHBACH WILDCAT

- Entwickelt mit Feuerwehren für die Waldbrandbekämpfung
- Extrem leicht
- Äußerst geringes Packmass – 25 cm bei 15 m Rolle
- Eigenschutz durch „Selbstbefeuchtung“ – dadurch flammwidrig
- Geringer definierter Wasserverlust
- Spezialfarbe gelb-orange für höchste Sichtbarkeit



iconos®-Lösungen: DÜSENSCHLAUCH, LÖSCHKUGEL, LÖSCHEXPRESS, KREISREGNER
für die **WALD- UND FLÄCHENBRANDBEKÄMPFUNG**





So vielfältig wie
Ihre Anforderungen



Industrie

Beim zuverlässigen Transport von Wasser
sind **SCHLÄUCHE VON ESCHBACH** für industrielle Betriebe
WELTWEIT DIE ERSTE WAHL

Industrie und Bauwirtschaft stellen hohe Anforderungen an Druckschläuche

Industrie

... Individuelle Beschriftung möglich

... Einband mit nationalen und internationalen Kupplungen

Sie müssen nicht nur Resistenz gegenüber Chemikalien, Öl und Benzin bieten, sondern auch einem hohen Druck standhalten und besonders witterungsbeständig und abriebfest sein. Bei der Herstellung von Hochleistungsschläuchen für unterschiedliche Branchen achten wir deshalb auf die sorgfältige Verarbeitung unter Verwendung besonders geeigneter Materialien.

Unsere Industrieschläuche bestehen aus hochfesten Polyester-
garnen, die wir je nach beabsichtigter Anwendung mit doppeltem
Gewebe, beschichtet, gummiert oder mit Innen- und Außendecke
aus extrem abriebfestem Polyurethan herstellen. Da die Druck-
schläuche alterungs-, UV- und ozonbeständig sind, kann ein Einsatz
bei allen Witterungen in verschiedenen Klimazonen, beim Tagebau
oder als Zuleitungsschlauch erfolgen.

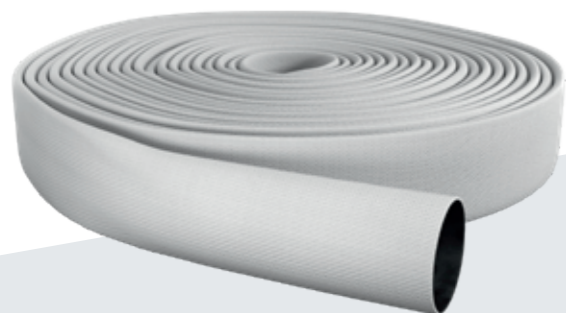


Industrie



ESCHBACH INDUSTRIE

- Überall im Einsatz, wo Wasser auf Baustellen oder im Industriebereich gefördert wird
- Entwässerung von Baugruben, Wasserversorgung von Anlagen und Maschinen
- Außengewebe aus Polyestergergarn, Innengummierung aus alterungsbeständigem EPDM
- Erhältlich in Längen bis zu 1.000 m



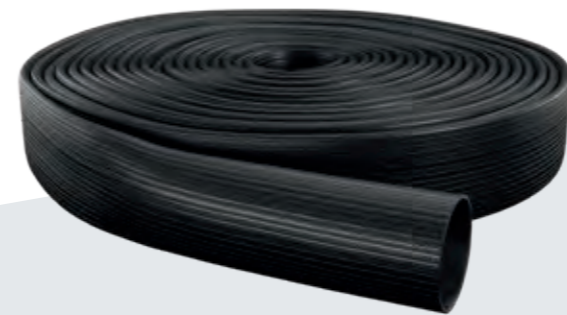
ESCHBACH INDUSTRIE BESCHICHTET

- Zusätzliche Außenbeschichtung aus Polyurethan in verschiedenen Farben, beispielsweise zur Kennzeichnung verschiedener Einsatzbereiche, Zuleitungen und Anschlüsse
- Konstruiert für erhöhte Anforderungen an Abriebfestigkeit im Industrieumfeld
- Beschichtung ermöglicht eine einfachere Reinigung
- Erhältlich in Längen bis zu 1.000 m



ESCHBACH HILCODUR

- Für höchste Anforderung bei der Wasserförderung
- Bestens bewährt bei der Entwässerung und Transport über große Entfernungen
- Einsatz in Raffinerien und in der Schifffahrt
- Seine Beständigkeit gegen viele Chemikalien, Säuren, Laugen sowie Treibstoffe und Mineralöle machen ihn zu einem universell einsetzbaren Flachschauch in der Industrie
- Innen – und Außengummierung – trotzdem sehr flexibel
- Erhältlich in Längen bis zu 200 m



ESCHBACH HILCODUR PU

- Für höchste Abrieb- und Reißfestigkeit
- Bergbau mit Extrembedingungen durch die Bodenbeschaffenheit
- Innen- und Außenschicht aus Polyurethan
- Standardlängen 100 m, 200 m und 300 m – andere Längen auf Anfrage



Den Eschbach Hilcodur und den Eschbach Hilcodur PU gibt es als Standardfarbe in schwarz, weitere Farben auf Anfrage.



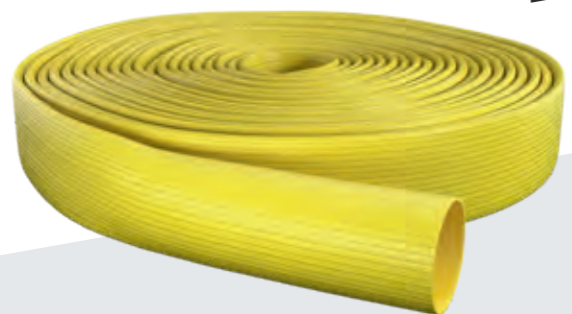


Industrie



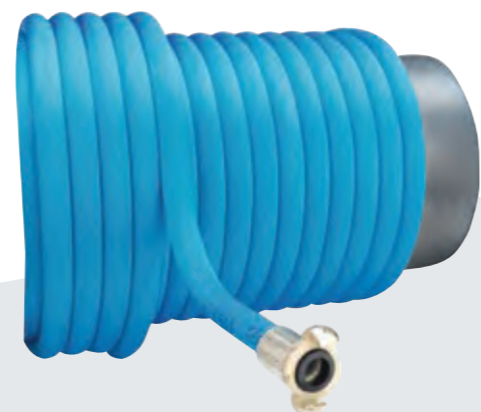
ESCHBACH HILCODUR AIR

- Flach rollbarer Pressluftschlauch – innen und außen gummiert
- Zusätzliche Abriebfestigkeit durch Längsriefen
- Beständig gegen ölhaltige Druckluft, Säuren und Laugen
- Erhältlich in gelb und schwarz, weitere Farben auf Anfrage



ESCHBACH MONOFLEX AIR

- Formstabiler Universalschlauch
- Leichter Kompressorschlauch
- Erhältlich in blau



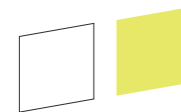
ESCHBACH DOUBLE JACKET

- Spezial-Hochdruckschlauch für Schneekanonen
- Doppelte Gewebekonstruktion



ESCHBACH AQUARIS

- Spezialschlauch für den Lebensmitteltransport
- Förderung von trockenen Lebensmitteln wie Mehl, Getreide und Futtermittel. Entspricht den Anforderungen der EU-Verordnungen 1935/2004, 2023/2006 und 528/2012 sowie des Deutschen Lebensmittel-, Bedarfsgegenstände- und Futtermittelgesetzbuches.
- Erhältlich als unbeschichtete Variante oder mit farbiger Außenbeschichtung





Bewässerung und



Düngung – Effizient! Für mehr Ertrag!



Landwirtschaft



SCHLÄUCHE VON ESCHBACH sind für viele landwirtschaftliche Betriebe **WELTWEIT DIE ERSTE WAHL**.
Hohe Beständigkeit und Reißfestigkeit sind wichtige Eigenschaften in teilweise extremen Umgebungsbedingungen

Landwirtschaft

Einfache Auslegung, aber auch problemloses Aufrollen nach Gebrauch sind wichtige Faktoren und reduzieren Kosten im Vergleich zu alternativen Methoden.

Im Rahmen der Ausbringung von Gülle mit Schlauchsystemen kommen unsere hochwertigsten Produkte auf dem Feld zum Einsatz.
Hier sind die Produkte härtesten Anforderungen durch teilweise widrigste Bodenbeschaffenheiten ausgesetzt.

Bei der Zuleitung von Gülle werden unsere Transportschläuche verwendet, Schlauchlängen von mehreren hundert Metern sind dabei keine Seltenheit. Für die Nutzung in der Landwirtschaft können alle unsere Schläuche mit verschiedensten Kupplungssystemen eingebunden werden. Individuelle Beschriftungen sind auf Wunsch möglich.

Landwirtschaft



ESCHBACH HILCODUR RAIN

- Leistungsstarker Bewässerungsschlauch
- Innen- und Außengummierung
- Hervorragende Abriebfestigkeit durch Längsriefen
- Erhältlich in Längen bis zu 200 m
- Standardfarbe schwarz, andere Farben auf Anfrage



ESCHBACH HILCODUR AGRI

- Transportschlauch für höchste Ansprüche
- Verstärkte Außengummierung
- Hervorragende Abriebfestigkeit durch Längsriefen
- Erhältlich in Längen bis zu 200 m

ESCHBACH HILCODUR AGRI PU

- Im Extrusionsprozess durch eine Einlage aus 100% sehr zerreifestem Polyestergerewe gepresst
- Ideal einsetzbar als Schleppschlauch bei der Ausbringung von Glle
- Standardlngen 100 m, 200 m und 300 m – andere Lngen auf Anfrage realisierbar





Wasser – unsere

wichtigste Ressource



Trinkwasser

SCHLÄUCHE FÜR TRINKWASSER stellen wir **BEI ESCHBACH** unter Einhaltung sämtlicher Normen und Vorschriften der Trinkwasserverordnung her



Trinkwasser

Die Versorgung mit Trinkwasser stellt weltweit eine zunehmende Herausforderung dar. Besonders wichtig ist neben der Verwendung hochwertiger, geruchs- und geschmacksneutraler Materialien eine einfache Reinigungsmöglichkeit und Desinfektion der Trinkwasserschläuche. Sie können für die allgemeine Trinkwasser- oder Notversorgung genutzt werden.

Wir beschriften und kennzeichnen unsere abriebfesten, äußerst langlebigen Schläuche für Trinkwasser so, dass sie sofort als solche zu erkennen sind. Unsere Trinkwasserschläuche sind nach KTW, DVGW und British Standard BS6920:2014 (WRAS) zugelassen.



Trinkwasser



Die Versorgung mit Trinkwasser hat eine große Bedeutung in Katastrophenfällen wie Hochwasser, Erdbeben etc. Schnell entstehen Notsituationen, wo sauberes Trinkwasser teilweise über sehr lange Entfernungen bis zu den Menschen gebracht werden muss, um eine schnelle Versorgung und die Vermeidung von Krankheiten zu gewährleisten. In fast allen Fällen ist die Geländebeschaffenheit äußerst schwierig. Eschbach Trinkwasser Schläuche haben sich in diesen Extremsituationen weltweit bewährt. Enorme Schlauchlängen und höchste Abriebfestigkeit zeichnen unser Portfolio aus. Kombiniert mit der erforderlichen Zulassung zur Beförderung von Trinkwasser gehören unsere Produkte zu den besten auf den internationalen Märkten.

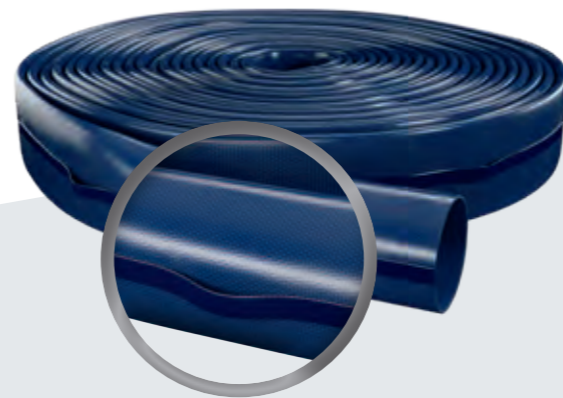
ESCHBACH AQUADUR

- Extrem robuster Trinkwasserschlauch
- Innen- und Außenschicht aus Polyurethan
- Zugelassen nach DVGW W270, KTW und BS6920:2014 (WRAS)
- Längen bis 1.000 m, auch mit Armaturen, realisierbar
- Zur Sicherstellung der Trinkwasserversorgung bei Baumaßnahmen, zur Notversorgung im Katastrophenfall, aber auch dafür, dass wir sorglose Stunden auf Volksfesten, bei Musikfestivals und bei vielen anderen Großveranstaltungen genießen können.



ESCHBACH WELLDUR

- Verwendung als Brunnensteigleitung bei der Grundwasserförderung zum Beispiel im Tagebau
- Innen- und Außenschicht aus Polyurethan
- Aufextrudiertes Halteband zur Befestigung von Stromversorgungskabeln für Pumpen
- Spezielles Kupplungssystem sowie weiteres Zubehör auf Anfrage lieferbar
- Individuelle Längen nach Absprache realisierbar



Brunnensteigleitungen werden bei der sicheren Förderung von Grundwasser eingesetzt. Als Ersatz für fest installierte Rohrleitungen können schlauchbasierte Steigleitungen flexibel montiert und demontiert werden.

Unser Eschbach Welldur eignet sich hervorragend für diesen Einsatz. Auf Wunsch können wir sämtliches erforderliches Zubehör anbieten.





Einbandvarianten und Kupplungen –
Für alle Fälle ausgerüstet



Für jeden Schlauch und **ALLE ANWENDUNGSGEBIETE** finden Sie
bei uns die richtigen **EINBANDVARIANTEN** und **KUPPLUNGEN**

Einbandvarianten & Kupplungen

Zubehör



Einbandvarianten Kupplungen und Zubehör

Für jeden Schlauch und **ALLE GÄNGIGEN ANWENDUNGSGEBIETE** finden Sie bei uns die richtigen **KUPPLUNGEN** und **EINBANDVARIANTEN**

Einbandvarianten

DRAHTEINBAND



iconos® KLEMMGLEITRING



PRESSHUELSEN



INNOTRADE-KUPPLUNG



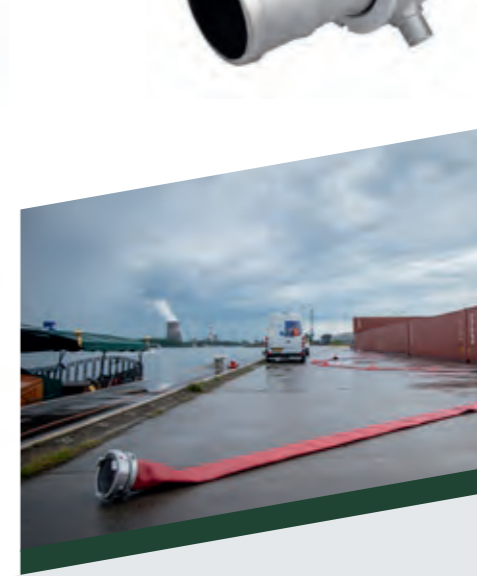
KLEMMRING



Zubehör

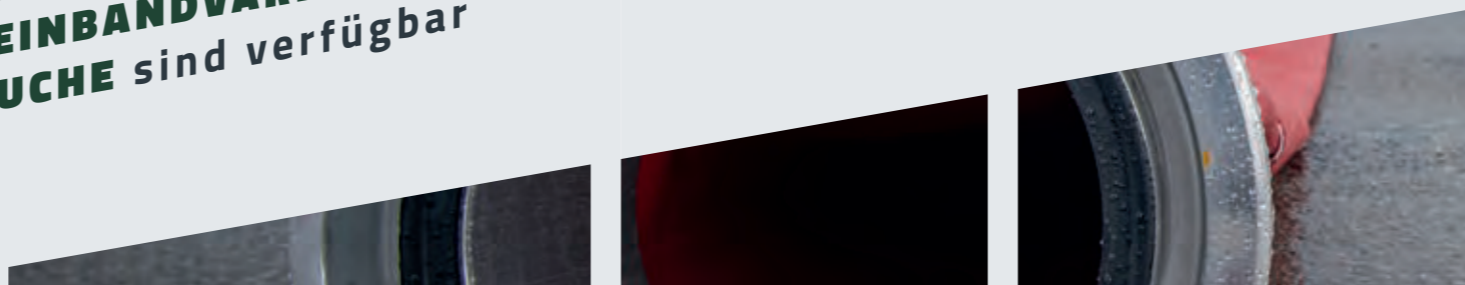
Wir bringen zusammen, was zusammen gehört!
Alle gängigen **EINBANDVARIANTEN**
FÜR FLACHSCHLÄUCHE sind verfügbar

Nationale und internationale **KUPPLUNGSSYSTEME** für verschiedenste Industrien und Einsatzzwecke



Zubehör

Unsere Palette an Zubehör umfasst **MANSCHETTEN**,
LECKAGESCHIEBER, **KANTENGLEITER** und **REPARATURSETS**.





Jakob Eschbach GmbH
Unterm Ohmberg 7
34431 Marsberg
Deutschland

Tel.: +49 2992 606-0
Fax: +49 2992 606-46
E-Mail: info@jakob-eschbach.de

Besuchen Sie uns auch
unter: **WWW.JAKOB-ESCHBACH.DE**