

ABEBA®

CHAUSSURES DE SÉCURITÉ

WORKERS ONLY



www.abeba.com



Chers clients, chers partenaires, chers intéressés,



La base d'une chaussure de grande qualité est bien le savoir-faire technique ainsi que la connaissance technologique mais aussi c'est la passion! Compréhension et respect de l'être-humain et de ses besoins individuels dans la vie professionnelle quotidienne sont le moteur au développement des chaussures de travail et de sécurité chez Abeba. C'est notre philosophie et c'est-ce que fait la différence cruciale pour vous: une protection optimale, un environnement sain à vos pieds et un confort d'utilisation extrême tous les jours, au-delà des normes et directives.

Notre objectif est de surpasser vos attentes.

Aujourd'hui Abeba répond aux demandes des clients dans plus que 30 pays et est un des plus grands fournisseurs de chaussures de travail et de sécurité en Europe. A l'aide de notre dépôt d'expédition à St. Ingbert en Allemagne, la société filiale française Abeba France et des sites de productions situés dans différents pays européens, nous sommes capables de répondre à vos demandes parfaitement.

Depuis le 1er Juin 2007 nous faisons partie de la société de tradition polonaise Protektor S.A., qui est cotée en Bourse à Varsovie.

Les chaussures de travail et de sécurité Abeba se vendent exclusivement dans des magasins E.P.I ou au commerce spécialisé à l'aide de plus de 2.000 distributeurs qualifiés dans le monde entier.

N'hésitez pas à contacter nos représentants nationaux et internationaux pour des renseignements plus détaillées concernant Abeba et ses produits ou des solutions appropriés pour vos demandes spéciales.

Nous vous remercions de votre confiance et restons à votre disposition.

Votre équipe 



SOMMAIRE

CHAUSSURES DE SÉCURITÉ

Mentions légales

Éditeur:
ABEBA Spezialschuh-Ausstatter GmbH
Schlackenbergstrasse 5
D-66386 St. Ingbert
Tél: +49 6894 3103-100
Fax: +49 6894 3074
E-Mail: abeba@abeba.de
www.abeba.com

Redaction:
ABEBA direction commerciale et marketing

Layout:
ABEBA marketing et direction commerciale

Idée et concept:
blickfang marken- und designagentur GmbH

Photographie:
Fandel Foto & Design

Nos documents commerciaux sont également disponibles en Anglais et Allemand.

Sous réserve de variation de modèles, changements techniques et livraisons partielles.
Imprimé sur papier écologique.

CHAUSSURES DE SÉCURITÉ

14 CLASSIC

16 LIGHT



26 UNI6



38 ANATOM



50 **CRAWLER**

52 **CRAWLER - ALU**



60 **CRAWLER - ACIER**



62 **CRAWLER - COMPOSITE**



64 **STATIC CONTROL**



70 **BUSINESS MEN**

72 **PROTEKTOR LINE**

INFORMATIONS TECHNIQUES

07	HACCP
08 - 11	ESD/CLASSE CLIMATIQUE 1
12 - 13	MOBILE ET ACTIF AVEC ABEBA
78 - 81	NORMES/TECHNIQUE

ACCESSOIRES

76 **PREMIÈRES**

82 **REGISTRE**



HACCP

HACCP

HACCP (Hazard Analysis Critical Control Point, point de contrôle critique pour analyse de risques) est un système de contrôle par analyse de risques. Ce système sert à identifier, évaluer et éviter les risques hygiéniques importants dus aux aliments. Dès la production, le traitement et le conditionnement de denrées alimentaires, il faut exclure toutes influences susceptibles de provoquer des maladies chez des gens après ingestion.

Tous les matériaux utilisés pour la production de chaussures ABEBÀ sont agréés par nos soins au préalable. Avec l'assurance de la qualité, nous garantissons en amont que nos produits sont dépourvus de colonie bactériennes. Renseignez-vous auprès de nos collaborateurs et revendeurs spécialisés afin d'obtenir les chaussures adaptées à vos besoins. Nous sommes là pour vous conseiller. Vous frappez à la bonne porte avec ABEBÀ!



HACCP - HAZARD ANALYSIS CRITICAL CONTROL POINTS

Hazard = Danger pour la santé
Analysis = Analyse, recherche du danger
Critical = Critique, déterminant pour la domination
Control = Direction, supervision des conditions
Points = Point dans la procédure

Nous sommes fins prêts!

La plupart de nos modèles est déjà testée microbiologiquement par le Prüf- und Forschungsinstitut Pirmasens (Institut de certification et des recherches) et examinée par Baumgart (HACCP-conforme).

Veillez bien tenir compte des modèles qui sont marqués « A-micro » et « lavable 30°C » ou « lavable 60°C ».

ESD

DÉCHARGE

ÉLECTROSTATIQUE

La décharge électrostatique (ESD) se définit par la compensation de différences de potentiel électrique provoquant d'importantes impulsions de tension. Ces impulsions de tension peuvent facilement endommager ou même détériorer un composant électronique, voire enflammer ou provoquer une explosion en zones ATEX. Les décharges peuvent aussi causer des interférences dans le fonctionnement des systèmes électroniques.



Les différences de potentiel se produisent par frottement ou par contact et séparation de deux objets. Un corps humain peut se charger jusqu'à une tension de 30.000 Volt. La décharge d'une tension inférieure à 3000 V ne sera pas sentie par la personne impliquée. Tandis que beaucoup de composants électroniques sont sensibles aux perturbations engendrées par des décharges de 5 V à 30 V et des dommages peuvent apparaître sans qu'on ait senti la décharge et il suffit de quelques dizaines de volt pour engendrer l'explosion de certains solvants ou produits chimiques. Par conséquent des mesures de protection ESD sont indispensables pour maîtriser les risques dus aux charges électrostatiques. Il s'agit notamment d'éviter les charges électriques et ainsi d'éviter des décharges soudaines et dangereuses de la personne vers le composant sensible ou l'atmosphère sensible (Zones ATEX). La méthode de protection la plus efficace c'est la mise à la terre des personnes par utilisation des chaussures ESD en combinaison avec un sol dissipateur.

Les exigences de protection ESD sont réglementées par la norme EN 61340:

Selon la norme EN 61340-5-1 chaussures sont désignées comme chaussures dissipatrices ESD si la résistance électrique dans le système corps humain-chaussure-sol se situe inférieure à 35 MOhm (vérification au lieu de travail). La qualification ESD selon la norme 61340-4-3 se fait en laboratoire selon les classes climatiques 1 (12% humidité relative), classe 2 (25% humidité relative) et classe 3 (50% humidité relative). Après le pré-conditionnement des chaussures selon la classe climat elles seront remplies de billes métalliques et posé sur une plaque métallique. La résistance électrique dans le système chaussure-plaque métallique ne doit pas dépasser 100 MOhm.

La résistance électrique de chaussures ESD est fortement influencée par le climat ambiant (humidité relative et température) et par des facteurs comme la saleté, le revêtement du sol la résistance transversale de la personne. Il est donc recommandé à l'utilisateur d'effectuer régulièrement des tests de la résistance électrique en conditions réelles. Dans les zones critiques la résistance du sol doit être telle que la fonction de protection de la chaussure ne soit pas neutralisée. L'exécution du « walking-test » permet une évaluation exacte du système chaussure-sol

Avvertissement: Les chaussures ESD ne sont pas adaptées pour des électriciens voire aux travaux sur des sources conduisant des tensions électriques



DÉFINITIONS

ESD - Electrostatic Discharge

Décharge électrostatique en équilibre potentiel entre deux objets chargés par contact direct ou décharge.

EGB = ESDS

Electrostatic Discharge Sensitive Device
Elément à risques électrostatiques

EPA

Electrostatic Protected Area
Zone protégée par mise en place de mesures de protection ESD

Charge électrostatique

En physique c'est une surcharge électrique statique, produite par contact mécanique puis séparation de matériaux.

Résistance Dissipatrice DIN EN 61340

C'est la résistance entre une électrode sur la surface d'une installation et un point terré ESD.

Affaiblissements latents

Dégâts provoqués à terme par des décharges électrostatiques abruptes dans des éléments/composants électriques dans des conditions spécifiques.



ESD SUSCEPTIBLE (danger électrostatique)

Ce symbole est en vigueur depuis 1984. Il signale les éléments et les ensembles de construction à risques électrostatiques.

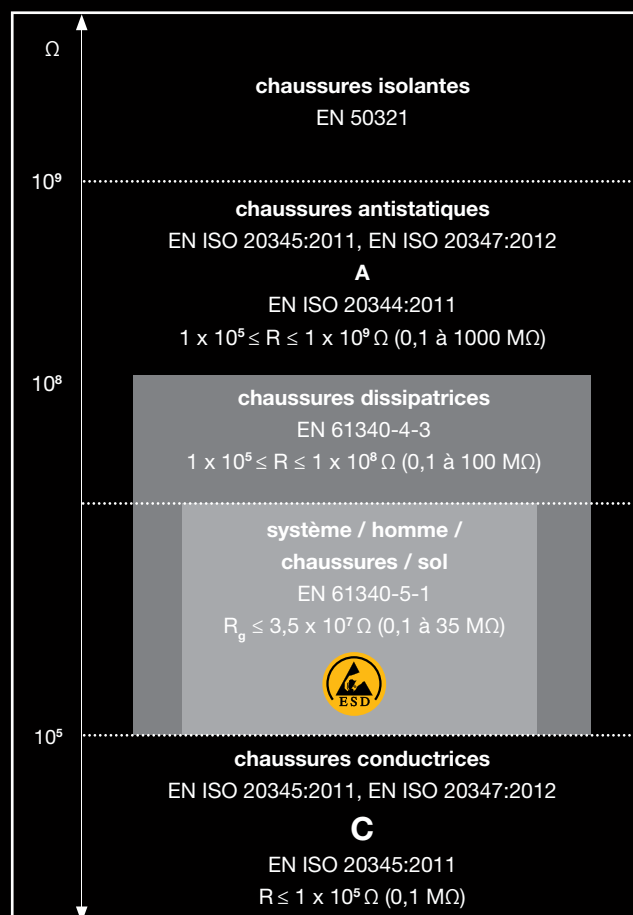


ESD PROTECTIVE (protection électrostatique)

Ce symbole a été introduit en 1993, en complément du symbole n° 1. Il sert à signaler les produits protégeant des décharges électrostatiques, tels que tapis antistatiques, chariots, vêtements, housses de protection, cartons, tissus et chaussures, etc.

INFORMATIONS

Resistance électrique transversale et protection contre phénomènes électrostatiques. Chaussure ESD en tant que protection primaire au système homme / chaussure / sol.



A et C: Exigences supplémentaires des chaussures de travail et de sécurité.
R: résistance électrique. R_g: résistance électrique vers la terre.

Pour les contrôles opérationnels quotidiens des chaussures l'utilisation de stations de test se pratique. Ici la résistance transversale de la personne et de la chaussure est mesurée. Dans la mise en oeuvre des précautions doivent être prises afin d'assurer que les deux pieds soient testés séparément l'un de l'autre.

Unités Electriques

10 ³ Ohm =	0,001 MΩ =	1 kΩ
10 ⁴ Ohm =	0,01 MΩ =	10 kΩ
10 ⁵ Ohm =	0,1 MΩ =	100 kΩ
10 ⁶ Ohm =	1 MΩ =	1.000 kΩ
10 ⁷ Ohm =	10 MΩ	
10 ⁸ Ohm =	100 MΩ	
10 ⁹ Ohm =	1.000 MΩ =	1 GΩ
10 ¹⁰ Ohm =	10.000 MΩ =	10 GΩ
10 ¹¹ Ohm =	100.000 MΩ =	100 GΩ
10 ¹² Ohm =	1.000.000 MΩ =	1.000 GΩ

CLASSE CLIMATIQUE 1



CLASSE CLIMATIQUE I

Toutes les chaussures ESD ABEBA sont certifiées selon l'EN 61340-4-3 en fonction de la classe climatique 1.

En général, les classes climatiques garantissent la tenue électrostatique des chaussures. Pour leur classification, les mesures électriques doivent être effectuées dans des conditions définies précisément, présentées dans le tableau suivant.

Classe climatique	Traitement préalable	Conditionnement	Mesures
1	96 (+10) h (40 +/- 3) °C RH < 15 %	96 (+10) h (23 +/- 2) °C (12 +/- 3) % RH	(23 +/- 2) °C (12 +/- 3) % RH
2		96 (+10) h (23 +/- 2) °C (25 +/- 3) % RH	(23 +/- 2) °C (25 +/- 3) % RH
3		48 (+ 5) h (23 +/- 2) °C (50 +/- 5) % RH	(23 +/- 2) °C (25 +/- 3) % RH

h = durée en heures, °C = température, % HR = humidité relative

La distinction entre les diverses classes climatiques 1, 2 et 3 résulte en premier lieu de l'humidité relative de l'air dans l'environnement pendant le processus de contrôle. Pour cela, l'humidité relative de l'air influence la capacité de décharge électrostatique des chaussures testées.

Ainsi, l'homologation pour la classe climatique 3 des chaussures est testée dans un environnement comportant une humidité de l'air de 50 % et celle pour la classe climatique 2 une humidité de l'air de 25 %. La classification pour la classe climatique 1 est mesurée avec une humidité de l'air de 12 %, selon le test existant passé avec succès. Ainsi, tous les tests sont réalisés avec une température de 23° C.

Il faut savoir que plus l'humidité de l'air est élevée dans l'environnement, plus la capacité de décharge des chaussures est meilleure.

En conséquence, une chaussure certifiée selon la classe climatique 1 convient au mieux à la capacité de décharge de la tension électrostatique sur le potentiel du sol. Ces chaussures disposent également de la capacité de décharge nécessaire, même en présence d'une humidité de l'air faible et de matériaux secs, afin d'éviter une décharge électrostatique. Cependant, toutes les autres influences environnementales pouvant avoir un effet sur la décharge électrostatique, telles par exemple un sol plus isolant ou des dépôts isolants sur les semelles des chaussures, pourraient également être pris en compte.

Porter des chaussures certifiées de la classe climatique 1 doit être conseillé de façon urgente, non seulement dans l'environnement de l'industrie chimique et électrique, pour la manipulation de liquides et gaz, peintures et vernis inflammables, mais également dans des secteurs classiques, générant une production intense de poussière, tels que les imprimeries, les moulins et les entrepôts pour les céréales ou les entreprises forestières. Et en particulier, là où le danger d'une inflammation peut être réduit grâce à une décharge électrostatique.

Règles techniques pour la sécurité d'exploitation (TRBS 2153)

Selon la TRBS 2153, point 7.1, des chaussures résistantes à la capacité de décharge doivent être utilisées dans des secteurs comportant un danger d'explosion, avec une résistance à la pénétration inférieure à 100 MOhm. Nos chaussures répondent à cette exigence, selon l'EN 61340-4-3 (test avec des boules métalliques sur une plaque de métal) et l'EN 61340-5-1 (test avec une personne dans la chaussure sur une plaque métallique).

Avec la qualification selon la classe climatique 1, la chaussure est pré-conditionnée dans une armoire climatique (12 % d'humidité relative à 23° C) et doit atteindre une résistance à la pénétration inférieure à 100 MOhm. Ainsi, il est garanti que même dans des conditions climatiques difficiles, les exigences de la TRBS 2153 sont satisfaites.

TEST DE MARCHÉ

La pratique démontre que la vérification exclusive des résistances à la pénétration pour les chaussures ne présente pas une garantie suffisante pour être certain qu'une protection contre une charge trop élevée subie par l'employé est garantie. Nous conseillons donc en complément un test de marche, également utilisé pour la qualification ESD (selon l'EN 61340-4-5, valeur limite < 100 V) pour le système du sol de marche avec les chaussures, dans les secteurs concernés.

Pour des chaussures comportant une capacité de décharge, les points suivants doivent être respectés :

- une mise à la terre efficace des personnes est possible uniquement en liaison avec un sol à capacité de décharge
- un encrassement de la semelle ou un dépôt de poussières peuvent provoquer une couche isolante
- des conditions climatiques (p. ex. une humidité réduite de l'air) influencent les résistances à la pénétration de façon négative.
- des semelles et dispositifs orthopédiques ne doivent pas avoir un effet sur la capacité de décharge de la chaussure. pas dégrader l'efficacité de la chaussure.



MOBILE ET ACTIF AVEC ABEBA

Nos pieds travaillent fort - chaque jour

Des pieds solides sont la prémisses pour la mobilité et une bonne hygiène de vie. Malheureusement ce part du corps est souvent traité comme il n'existait pas. Nos pieds jouent un rôle capital dans notre vie et sont au sens propre du terme la base dont nous sommes debout. Si la base commence à s'effriter, tout le corps est en perdition. Des douleurs dans les genoux, la hanche, le dos ou même à la tête pourront venir de mauvaises chaussures et de la déformation qui suit. Surtout dans le monde de travail nos pieds souffrent beaucoup des charges supplémentaires. Pour supporter la santé et la mobilité des pieds il est essentiel de créer des chaussures qui diminuent les risques spécifiques au travail et en même temps surpassent les exigences pour un port très confortable. En effet, si la mobilité sera réduite par des pieds blessés ça pourrait résulter en un congé maladie prolongé d'ouvrier pour la société.

Que pourra faire ABEBA pour protéger et pour supporter la santé des pieds ?

Que ça chausse bien!

Nos formes optimisées anatomiquement en combinaison avec plusieurs modèles seyants offrent la possibilité de proposer des chaussures avec un maximum de confort pour presque toutes les silhouettes du pied.

Que ça ne glisse pas!

Nos semelles d'usures sont construites spécialement pour prendre soin d'une position verticale assurée et pour minimiser le risque de tomber par trébucher ou glisser.

Qu'on n'oublie pas les valeurs intrinsèques!

Semelles intérieures échangeables et doublures respirantes et antibactériennes génèrent un bon climat dans la chaussure. Les semelles intérieures d'ABEBA optimisent en plus l'amortissage sur la totalité du pied. Si vous le souhaitez, nous pourrions aussi vous faire parvenir des semelles orthopédiques (qui seront faites uniquement pour vous pieds bien sûr)

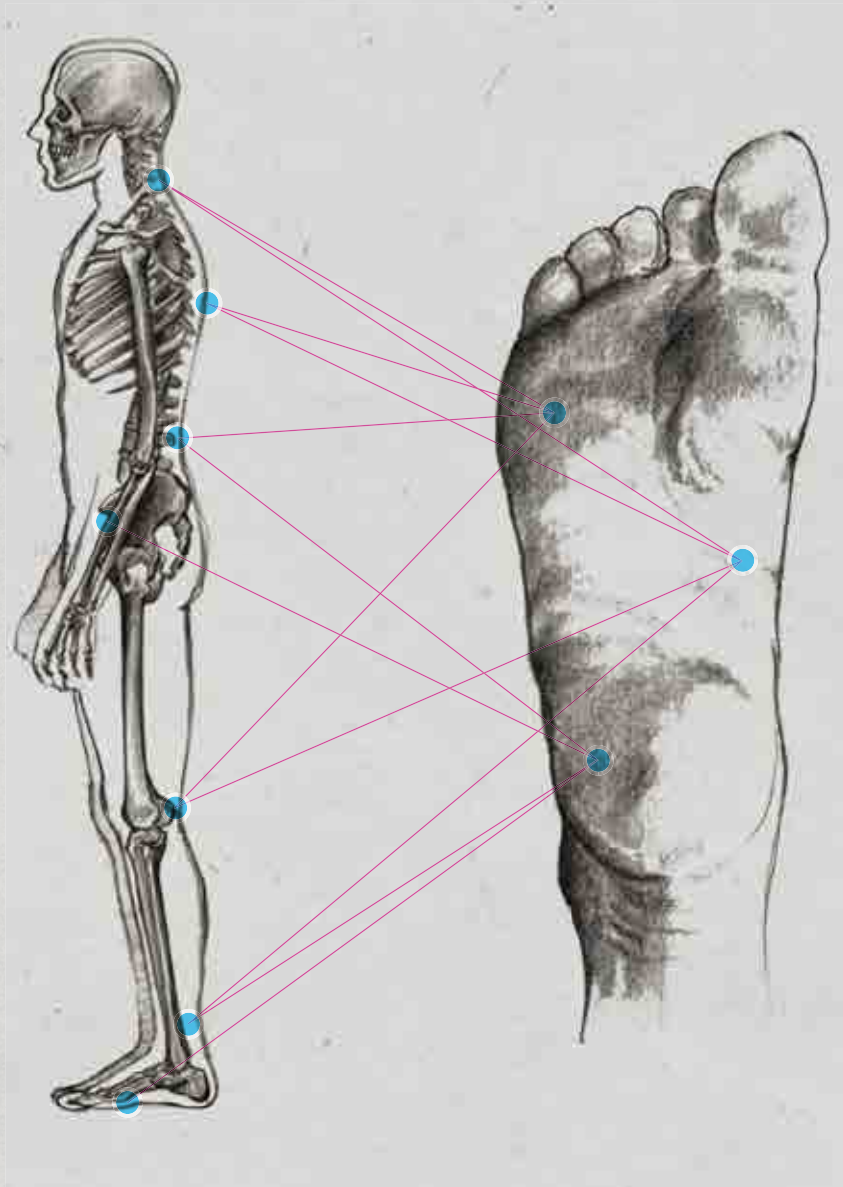
Que la spécialité fait toute différence!

Etant fabricant de chaussures spécialisées, ABEBA vous offre une multitude des caractéristiques de l'équipement qui seront fabriqués en correspondance avec les besoins et exigences des métiers différents. Nous sommes par exemple en mesure de vous proposer une grande sélection des chaussures qui est HACCP conforme et par conséquent satisfaite les exigences de l'industrie agro-alimentaire.

« Joie de marcher » est prétention et motivation en même temps!

26

os, 60 muscles, 33 articulations
et 114 ligaments
font le pied un
chef-d'œuvre complexe



2.500

tonnes. C'est le poids nos pieds
supportent pendant un seul jour.
Ceci correspond au poids
de 5 trains ICE.

Classic



SB

1000



31000

CE, EN ISO 20345:2011 SB, A, E, FO, SRC
 Pointure 36-46 | cuir grainé blanc | doublure en microfibre respirante, absorbant l'humidité | talonnette en microfibre | bride arrière fixe, réglable | bride d'empaigne réglable | fermeture à boucle | semelle PU antidérapante



SB

1010



31010

CE, EN ISO 20345:2011 SB, A, E, FO, SRC
 Pointure 36-46 | cuir grainé noir | doublure en microfibre respirante, absorbant l'humidité | talonnette en microfibre | bride arrière fixe, réglable | bride d'empaigne réglable | fermeture à boucle | semelle PU antidérapante



**SB**A[®] micro**1001****SB**A[®] micro**31001**

CE, EN ISO 20345:2011 SB, A, E, FO, SRC
 Pointure 36-46 | microfibre blanche | doublure et talonnette en microfibre | bride arrière fixe, réglable | bride d'empaigne réglable | fermeture à boucle | semelle PU antidérapante

**SB**A[®] micro**1011****SB**A[®] micro**31011**

CE, EN ISO 20345:2011 SB, A, E, FO, SRC
 Pointure 36-46 | microfibre noire | doublure et talonnette en microfibre | bride arrière fixe, réglable | bride d'empaigne réglable | fermeture à boucle | semelle PU antidérapante

**S2****1500**

CE, EN ISO 20345:2011 S2, SRC
 Pointure 36-46 | cuir grainé blanc | doublure en microfibre respirante, absorbant l'humidité | bride d'empaigne réglable | semelle PU antidérapante



light



LIGHT

LE BON CHOIX

Avec la gamme «light» ABEBA vous offre des chaussures très étudiées, sans compromis entre qualité, confort et optique. Cette gamme se caractérise par sa semelle en PU ultra-légère, flexible mais stable avec choc-absorber intégré au talon. L'hauteur modérée du talon soulage les articulations, les mollets et la musculature du dos. Le confort est en plus amélioré par des semelles échangeables.

Nous avons équipé tous les modèles avec une doublure spéciale protégeant contre les mauvaises odeurs par son effet antibactérien et absorbant l'humidité de la transpiration du pied.

Technologie sur semelles légères.

WWW.ABEBA.COM



HIGHLIGHTS

- Doublure respirante, absorbant l'humidité, avec ions d'argent ou Comfortemp®
- Traitement Sanitized®

TECHNIQUE

ANTISTATIQUE/ESD COMPATIBLE
selon EN 61340

i CLASSE CLIMATIQUE 1
selon EN 61340-4-3

SEMELLE D'USURE

- 1_SRA-antidérapant**
selon EN ISO 20345:2012
- 2_Semelle d'usure PU**
leger, flexible, stable
- 3_Résistance**
au carburant
- 4_Choc-absorber intégré**
amortissant

PREMIÈRE

PREMIÈRE ACC WAVE ÉCHANGEABLE (AIR CLIMA COMFORT)

réf. 3556 (ouvert),
réf. 3557 (fermé),
plus d'informations sur la page 82



LIGHT



SB

1041

SB



31041

CE, EN ISO 20345:2011 SB, A, E, FO, SRA
Pointure 35-48 | cuir blanc | doublure avec ions d'argent | bride arrière réglable et pivotante | élastique à l'empaigne | première acc Wave échangeable (réf. 3556) | semelle PU antidérapante

STEEL



SB

1042

SB



31042

CE, EN ISO 20345:2011 SB, A, E, FO, SRA
Pointure 35-48 | cuir noir | doublure avec ions d'argent | bride arrière réglable et pivotante | élastique à l'empaigne | première acc Wave échangeable (réf. 3556) | semelle PU antidérapante

STEEL



SB

1035

SB



31035

CE, EN ISO 20345:2011 SB, A, E, FO, SRA
Pointure 35-48 | cuir noir | doublure avec ions d'argent | bride arrière fixe, réglable | élastique à l'empaigne | première acc Wave échangeable (réf. 3556) | semelle PU antidérapante

STEEL



SB

1030

SB



31030

CE, EN ISO 20345:2011 SB, A, E, FO, SRA
Pointure 35-48 | cuir blanc | doublure avec ions d'argent | bride arrière fixe, réglable | élastique à l'empaigne | première acc Wave échangeable (réf. 3556) | semelle PU antidérapante

STEEL





S1

1036



31036

CE, EN ISO 20345:2011 S1, SRA
 Pointure 35-48 | cuir noir **avec pièces textiles Air-Mesh grises, favorisant la respiration** | doublure avec ions d'argent | fermeture velcro double | première acc Wave échangeable (réf. 3557) | semelle PU antidérapante



S1

1031



31031

CE, EN ISO 20345:2011 S1, SRA
 Pointure 35-48 | cuir blanc **avec pièces textiles Air-Mesh grises, favorisant la respiration** | doublure avec ions d'argent | fermeture velcro double | première acc Wave échangeable (réf. 3557) | semelle PU antidérapante





LIGHT



S1

1056

S1



31056

CE, EN ISO 20345:2011 S1, SRA
Pointure 35-48 | cuir noir **avec pièces textiles Air-Mesh favorisant la respiration** | doublure avec ions d'argent | bandes réfléchissantes | première acc Wave échangeable (réf. 3557) | semelle PU antidérapante



S1

1055

S1



31055

CE, EN ISO 20345:2011 S1, SRA
Pointure 35-48 | cuir noir **avec pièces textiles Air-Mesh favorisant la respiration** | doublure avec ions d'argent | bandes réfléchissantes | première acc Wave échangeable (réf. 3557) | semelle PU antidérapante



S1

1058

S1



31058

CE, EN ISO 20345:2011 S1, SRA
Pointure 35-48 | cuir blanc **avec pièces textiles Air-Mesh favorisant la respiration** | doublure avec ions d'argent | première acc Wave échangeable (réf. 3557) | semelle PU antidérapante



S2

1051

S2



31051

CE, EN ISO 20345:2011 S2, SRA
Pointure 35-48 | cuir blanc | doublure régulatrice de chaleur **Comfortemp®** technologie mPCM | première acc Wave échangeable (réf. 3557) | semelle PU antidérapante





S2

1032

S2



31032

CE, EN ISO 20345:2011 S2, SRA
Pointure 35-48 | cuir blanc | doublure avec ions d'argent | élastique à l'empaigne | première acc Wave échangeable (réf. 3557) | semelle PU antidérapante



S2

1037

S2



31037

CE, EN ISO 20345:2011 S2, SRA
Pointure 35-48 | cuir noir | doublure avec ions d'argent | élastique à l'empaigne | première acc Wave échangeable (réf. 3557) | semelle PU antidérapante



S2

A^{micro}

1029

S2



A^{micro}

31029

CE, EN ISO 20345:2011 S2, SRA
Pointure 35-48 | microfibre noire | doublure avec ions d'argent | élastique à l'empaigne | première acc Wave échangeable (réf. 3557) | semelle PU antidérapante



S2

A^{micro}

1028

S2



A^{micro}

31028

CE, EN ISO 20345:2011 S2, SRA
Pointure 35-48 | microfibre blanche | doublure avec ions d'argent | élastique à l'empaigne | première acc Wave échangeable (réf. 3557) | semelle PU antidérapante





LIGHT



S2

1033

S2



31033

CE, EN ISO 20345:2011 S2, SRA

Pointure 35-48 | cuir blanc | doublure avec ions d'argent | bandes réfléchissantes | première acc Wave échangeable (réf. 3557) | semelle PU antidérapante



S2

1038

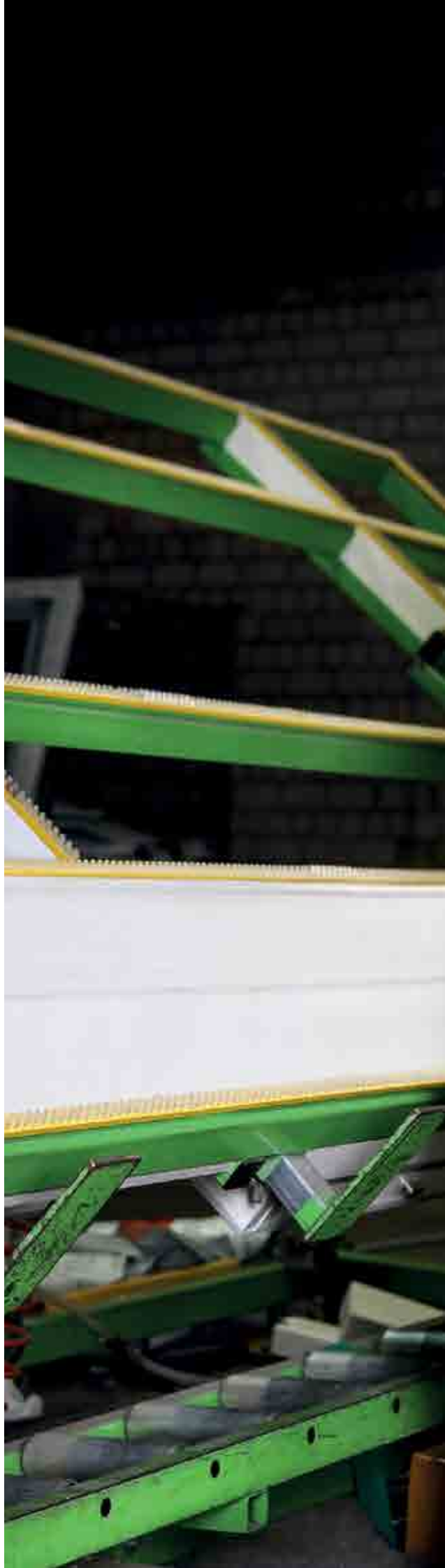
S2



31038

CE, EN ISO 20345:2011 S2, SRA

Pointure 35-48 | cuir noir | doublure avec ions d'argent | bandes réfléchissantes | première acc Wave échangeable (réf. 3557) | semelle PU antidérapante





LIGHT



S2

A^{micro}

1027

S2



A^{micro}

31027

CE, EN ISO 20345:2011 S2, SRA

Pointure 35-48 | microfibre noire | doublure avec ions d'argent | première acc Wave échangeable (réf. 3557) | semelle PU antidérapante



S2

A^{micro}

1026

S2



A^{micro}

31026

CE, EN ISO 20345:2011 S2, SRA

Pointure 35-48 | microfibre blanche | doublure avec ions d'argent | première acc Wave échangeable (réf. 3557) | semelle PU antidérapante





LIGHT



S2

1023

S2



31023

CE, EN ISO 20345:2011 S2, SRA
Pointure 35-48 | cuir blanc | doublure avec ions d'argent | fermeture velcro double | bandes réfléchissantes | première acc Wave échangeable (réf. 3557) | semelle PU antidérapante



S2

1024

S2



31024

CE, EN ISO 20345:2011 S2, SRA
Pointure 35-48 | cuir noir | doublure avec ions d'argent | fermeture velcro double | bandes réfléchissantes | première acc Wave échangeable (réf. 3557) | semelle PU antidérapante



S2

1047

S2



31047

CE, EN ISO 20345:2011 S2, SRA
Pointure 35-48 | cuir blanc | doublure avec ions d'argent | revêtement résistant aux éraflures à l'embout et au talon | fermeture velcro double | première acc Wave échangeable (réf. 3557) | semelle PU antidérapante



S3

SEMELLE ANTIPERFORATION NON-MÉTALLIQUE



S3



31874

CE, EN ISO 20345:2011 S3, SRA
Pointure 35-48 | cuir noir Design jaune/vert | doublure avec ions d'argent | bandes réfléchissantes | première acc Wave échangeable (réf. 3557) | semelle antiperforation non-métallique | semelle PU antidérapante



S3



31853

CE, EN ISO 20345:2011 S3, SRA
Pointure 35-48 | cuir noir Design jaune/vert | doublure avec ions d'argent | bandes réfléchissantes | première acc Wave échangeable (réf. 3557) | semelle antiperforation non-métallique | semelle PU antidérapante



uni6



UNI6

UN PAS VERS LE FUTURE

La série « uni6 » se caractérise particulièrement par sa technique innovante et un look dynamique en signe de « Lifestyle », crée pour la clientèle ambitieuse.

Les modèles « uni6 » présentent une toute nouvelle génération de chaussures multi-usage, d'aspect sportif et super-chaussant par un choix soigné de matières très mode, des coloris frais et un design de semelle de caractère style. Pour le développement de la semelle à deux couches, les dernières connaissances du domaine de la médecine du travail et du sport ont été mises en oeuvre. Une couche PU moussé garantit une stabilité et un amortissement équilibré sur toute la surface du pied. La semelle d'usure en TPU satisfait aux plus hautes exigences techniques concernant le coefficient antidérapant et de résistance à l'abrasion. De même nous nous sommes focalisés sur la sélection des meilleures qualités de matières premières pour les tiges et pour les doublures ayant pour but un confort optimum.

Uni6, une gamme de caractère innovant.

WWW.ABEBA.COM



HIGHLIGHTS

- Doublure spéciale respirante et absorbant l'humidité
- Semelle intermédiaire en PU moussé
- Traitement Sanitized®
- Volume modifiable par première Soft Comfort possible

TECHNIQUE

ANTISTATIQUE/ESD COMPATIBLE
selon EN 61340

i **CLASSE CLIMATIQUE 1**
selon EN 61340-4-3

SEMELLE D'USURE

- 1_SRC-antidérapant**
selon EN ISO 20345:2012
- 2_Semelle TPU**
résistant à l'abrasion
- 3 Résistance**
aux graisses animales, à l'huile et au carburant
- 4_Zones de flexion**
confort de la marche

PREMIÈRES

PREMIÈRE SOFT COMFORT

Art. 350122 = M
Pointure 35-48**
plus d'informations sur la page 77

PREMIÈRE ACC WAVE ÉCHANGEABLE (AIR CLIMA COMFORT)

(À L'ACHAT OPTIONNEL)
réf. 3576,
plus d'informations sur la page 76

PREMIÈRE SOFT COMFORT (À L'ACHAT OPTIONNEL)

Art. 350123 = S
Art. 350126 = W
plus d'informations sur la page 77



NEW



S1

1724

S1

31724

CE, EN ISO 20345:2011 S1, SRC
Size 35-43** | textile Paisley, water-repellent | lining with silver ions | replaceable Soft Comfort insole (art. 350122) | slip-resistant TPU outsole



NEW



S2

A°micro

1766

S2

A°micro

31766

CE, EN ISO 20345:2011 S2, SRC
Size 35-43** | microfiber white with coloured lacing | lining with silver ions | replaceable Soft Comfort insole (art. 350122) | slip-resistant TPU outsole | **with white exchange laces**



NEW



S1

1772

S1

31772

CE, EN ISO 20345:2011 S1, SRC
Size 35-48** | knitted textile white | lining with silver ions | replaceable Soft Comfort insole (art. 350122) | slip-resistant TPU outsole



NEW



S1

1773

S1

31773

CE, EN ISO 20345:2011 S1, SRC
Size 35-48** | knitted textile blue | lining with silver ions | replaceable Soft Comfort insole (art. 350122) | slip-resistant TPU outsole





DISPONIBLE
au 4ème trimestre
2018



S3

1629

S3



31629

CE, EN ISO 20345:2011 S3, SRC
Pointure 35-48** | textile blanc avec dessin imprimé, hydrofuge | doublure avec ions d'argent | première Soft Comfort échangeable (réf. 350122) | semelle TPU antidérapante



NOUVEAU



S3

1628

S3



31628

CE, EN ISO 20345:2011 S3, SRC
Pointure 35-48** | textile noir avec dessin imprimé, hydrofuge | doublure avec ions d'argent | première Soft Comfort échangeable (réf. 350122) | semelle TPU antidérapante



** Pointure 35 certifié avec première acc Wave échangeable (réf. 3576)



S1 **1795**

S1 **31795**

CE, EN ISO 20345:2011 S1, SRC
Pointure 35-48** | microfibre blanche | doublure en microfibre respirante, absorbant l'humidité | première Soft Comfort échangeable (réf. 350122) | semelle TPU antidérapante



S1 **1796**

S1 **31796**

CE, EN ISO 20345:2011 S1, SRC
Pointure 35-48** | microfibre noire | doublure en microfibre respirante, absorbant l'humidité | première Soft Comfort échangeable (réf. 350122) | semelle TPU antidérapante



S2 **1741**

S2 **31741**

CE, EN ISO 20345:2011 S2, SRC
Pointure 35-48** | microfibre noire | doublure avec ions d'argent | élastique à l'empeigne | première Soft Comfort échangeable (réf. 350122) | semelle TPU antidérapante



S2 **1740**

S2 **31740**

CE, EN ISO 20345:2011 S2, SRC
Pointure 35-48** | microfibre blanche | doublure avec ions d'argent | élastique à l'empeigne | première Soft Comfort échangeable (réf. 350122) | semelle TPU antidérapante





S1

1730



31730

CE, EN ISO 20345:2011 S1, SRC - **MODÈLE SUPPRIMÉ**
 Pointure 35-48** | cuir blanc, **microperforé** | doublure avec ions d'argent | bandes réfléchissantes | première Soft Comfort échangeable (réf. 350122) | semelle TPU antidérapante



S1

1731



31731

CE, EN ISO 20345:2011 S1, SRC
 Pointure 35-48** | cuir noir, **microperforé** | doublure avec ions d'argent | bandes réfléchissantes | première Soft Comfort échangeable (réf. 350122) | semelle TPU antidérapante



S1

1721



31721

CE, EN ISO 20345:2011 S1, SRC
 Pointure 35-48** | velours noir **avec pièces textiles favorisant la respiration** | doublure avec ions d'argent | bandes réfléchissantes | première Soft Comfort échangeable (réf. 350122) | semelle TPU antidérapante



S2

1771



31771

CE, EN ISO 20345:2011 S2, SRC
 Pointure 35-48** | cuir noir | doublure avec ions d'argent | bandes réfléchissantes | première Soft Comfort échangeable (réf. 350122) | semelle TPU antidérapante



** Pointure 35 certifié avec première acc Wave échangeable (réf. 3576)



UNIG



S1

1760



31760

CE, EN ISO 20345:2011 S1, SRC
Pointure 35-48** | cuir fonctionnel blanc, structure en nid d'abeilles | hydrofuge | résistant aux éraflures | doublure avec ions d'argent | première Soft Comfort échangeable (réf. 350122) | semelle TPU antidérapante



S2

1761



31761

CE, EN ISO 20345:2011 S2, SRC
Pointure 35-48** | cuir fonctionnel noir, structure en nid d'abeilles | hydrofuge | résistant aux éraflures | doublure avec ions d'argent | première Soft Comfort échangeable (réf. 350122) | semelle TPU antidérapante



**S1****1762****S1****31762**

CE, EN ISO 20345:2011 S1, SRC
 Pointure 35-48** | cuir fonctionnel bleu, structure en nid d'abeilles | hydrofuge | résistant aux éraflures | doublure avec ions d'argent | première Soft Comfort échangeable (réf. 350122) | semelle TPU antidérapante

**S1****1763****S1****31763**

CE, EN ISO 20345:2011 S1, SRC
 Pointure 35-48** | cuir fonctionnel bleu marine | hydrofuge | résistant aux éraflures | doublure avec ions d'argent | première Soft Comfort échangeable (réf. 350122) | semelle TPU antidérapante

**S3****1765****S3****31765**

CE, EN ISO 20345:2011 S3, SRC
 Pointure 35-48** | cuir fonctionnel noir, structure en nid d'abeilles | hydrofuge | résistant aux éraflures | doublure avec ions d'argent | première Soft Comfort échangeable (réf. 350122) | semelle anti-perforation non-métallique | semelle TPU antidérapante





370118

set des lacets en trois couleurs (rouge, bleu et vert) | longueur 80 cm pour les chaussures basses | vendu en **exclusivité** avec le modèle (3)1780



S2



1780

S2



31780

CE, EN ISO 20345:2011 S2, SRC
Pointure 35-48** | microfibre blanche | doublure avec ions d'argent | première Soft Comfort échangeable (réf. 350122) | semelle TPU antidérapante



S2



1781

S2



31781

CE, EN ISO 20345:2011 S2, SRC
Pointure 35-48** | microfibre noire | doublure avec ions d'argent | première Soft Comfort échangeable (réf. 350122) | semelle TPU antidérapante



S2



1783

S2



31783

CE, EN ISO 20345:2011 S2, SRC
Pointure 35-48** | microfibre grise/rouge | doublure avec ions d'argent | première Soft Comfort échangeable (réf. 350122) | semelle TPU antidérapante



S2



1782

S2



31782

CE, EN ISO 20345:2011 S2, SRC
Pointure 35-48** | microfibre grise/bleue | doublure avec ions d'argent | première Soft Comfort échangeable (réf. 350122) | semelle TPU antidérapante



**S2**A^{micro}**1784****S2**A^{micro}**31784**

CE, EN ISO 20345:2011 S2, SRC - **MODÈLE SUPPRIMÉ**
 Pointure 35-48** | microfibre grise/jaune | doublure avec ions d'argent | première Soft Comfort échangeable (réf. 350122) | semelle TPU antidérapante

**S2**A^{micro}**1785****S2**A^{micro}**31785**

CE, EN ISO 20345:2011 S2, SRC
 Pointure 35-48** | microfibre grise/noire | doublure avec ions d'argent | première Soft Comfort échangeable (réf. 350122) | semelle TPU antidérapante



**S2****1750****S2****31750**

CE, EN ISO 20345:2011 S2, SRC
 Pointure 35-48** | cuir blanc | doublure en microfibre respirante,
 absorbant l'humidité | première Soft Comfort échangeable (réf.
 350122) | semelle TPU antidérapante

**S2****1751****S2****31751**

CE, EN ISO 20345:2011 S2, SRC
 Pointure 35-48** | cuir noir | doublure en microfibre respirante,
 absorbant l'humidité | première Soft Comfort échangeable (réf.
 350122) | semelle TPU antidérapante

**S2****31753**

CE, EN ISO 20345:2011 S2, SRC - **MODÈLE SUPPRIMÉ**
 Pointure 35-48** | cuir noir Design jaune/vert | doublure en micro-
 fibre respirante, absorbant l'humidité | première Soft Comfort
 échangeable (réf. 350122) | semelle TPU antidérapante

**S2****1752****S2****31752**

CE, EN ISO 20345:2011 S2, SRC - **MODÈLE SUPPRIMÉ**
 Pointure 35-48** | cuir noir/brun | doublure en microfibre respirante,
 absorbant l'humidité | bandes réfléchissantes | première Soft Com-
 fort échangeable (réf. 350122) | semelle TPU antidérapante



**S2****1790****S2****31790**

CE, EN ISO 20345:2011 S2, SRC
 Pointure 35-48** | cuir blanc/gris | revêtement résistant aux
 éraflures à l'embout et au talon | doublure avec ions d'argent |
 bandes réfléchissantes | première Soft Comfort échangeable (réf.
 350122) | semelle TPU antidérapante

**S2****1792****S2****31792**

CE, EN ISO 20345:2011 S2, SRC
 Pointure 35-48** | cuir noir/rouge | revêtement résistant aux
 éraflures à l'embout et au talon | doublure avec ions d'argent |
 bandes réfléchissantes | première Soft Comfort échangeable (réf.
 350122) | semelle TPU antidérapante



anatom



Toutes les modèles anatom SB, S1 et S2 sont appropriés pour rehaussements orthopédiques (pas les S1P et S3).

ANATOM

LE LIEN SÛR ENTRE SÉCURITÉ ET CONFORT

Les modèles ABEBA «anatom» sont le bon choix pour ceux, qui cherchent une chaussure très robuste et durable portant garant pour un maximum de confort et de sécurité. grâce à la semelle injectée à deux couches la gamme «anatom» couvre ces exigences de manière idéale.

Une couche compacte, anti-glissante et résistante à l'abrasion autant que le renfort de torsion en TPU assurent la stabilité au porteur. Le talon asymétrique reproduisant l'effet d'une chaussure déjà portée bloque l'effet levier accentué en relevant et en arrondissant le côté extérieur. Le relief intérieur vertical réduit le risque de foulures vers l'intérieur. La semelle de confort intermédiaire en mousse fait fonction d'absorbeur de chocs.

WWW.ABEBA.COM



HIGHLIGHTS

- Doublure spéciale respirante et absorbant l'humidité avec ions d'argent
- Semelle intermédiaire en PU moussé
- Grandes pointures jusqu'à 52
- Forme large
- Traitement Sanitized®

TECHNIQUE

ANTISTATIQUE/ESD COMPATIBLE
selon EN 61340

i **CLASSE CLIMATIQUE 1**
selon EN 61340-4-3

TALON ASYMÉTRIQUE



SEMELLE D'USURE

- 1_SRC-antidérapant**
selon EN ISO 20345:2011
- 2_Semelle PU**
résistant à l'abrasion
- 3_Profil autonettoyant**
- 4_Torsion en TPU**
- 5_Protection de flexion**
grande stabilité latérale
- 6_Résistance**
au carburant

PREMIÈRE

PREMIÈRE ACC WAVE ÉCHANGEABLE (AIR CLIMA COMFORT)

réf. 3582 (ouvert), réf. 3580 (fermé),
plus d'informations sur la page 76

PREMIÈRE SOFT COMFORT (À L'ACHAT OPTIONNEL)

Art. 350223 = S (chaussure et botte)
Art. 350222 = M (chaussure et botte)
Art. 350226 = W (chaussure et botte)
plus d'informations sur la page 77



ANATOM



SB **2120**

SB **32120**

CE, EN ISO 20345:2011 SB, A, E, SRC
Pointure 36-52 | microfibre blanche | doublure avec ions d'argent | bride arrière fixe, réglable | élastique à l'empeigne, bride réglable | première acc Wave échangeable (réf. 3582) | semelle PU anti-dérapante



SB **2125**

SB **32125**

CE, EN ISO 20345:2011 SB, A, E, SRC
Pointure 36-52 | microfibre noire | doublure avec ions d'argent | bride arrière fixe, réglable | élastique à l'empeigne, bride réglable | première acc Wave échangeable (réf. 3582) | semelle PU anti-dérapante



S1 **2615**

S1 **32615**

CE, EN ISO 20345:2011 S1, SRC
Pointure 36-50 | microfibre noire, **perforée** | doublure avec ions d'argent | fermeture velcro double | bandes réfléchissantes | première acc Wave échangeable (réf. 3580) | semelle PU anti-dérapante



S1 **2616**

CE, EN ISO 20345:2011 S1, SRC
Pointure 36-50 | microfibre blanche, **perforée** | doublure avec ions d'argent | fermeture velcro double | bandes réfléchissantes | première acc Wave échangeable (réf. 3580) | semelle PU anti-dérapante



**S1**A^{micro}**2626**

CE, EN ISO 20345:2011 S1, SRC
 Pointure 36-52 | microfibre blanche **avec pièces textiles favorisant la respiration** | doublure avec ions d'argent | bandes réfléchissantes | première acc Wave échangeable (réf. 3580) | semelle PU antidérapante

**S2**A^{micro}**2140****S2**A^{micro}**32140**

CE, EN ISO 20345:2011 S2, SRC
 Pointure 36-48 | microfibre blanche | doublure avec ions d'argent | fermeture velcro double | première acc Wave échangeable (réf. 3580) | semelle PU antidérapante

**S2**A^{micro}**2130****S2**A^{micro}**32130**

CE, EN ISO 20345:2011 S2, SRC
 Pointure 36-52 | microfibre blanche | doublure avec ions d'argent | élastique à l'empaigne, bride réglable | première acc Wave échangeable (réf. 3580) | semelle PU antidérapante

**S2**A^{micro}**2135****S2**A^{micro}**32135**

CE, EN ISO 20345:2011 S2, SRC
 Pointure 36-52 | microfibre noire | doublure avec ions d'argent | élastique à l'empaigne, bride réglable | première acc Wave échangeable (réf. 3580) | semelle PU antidérapante





ANATOM



S2

2136

S2



32136

CE, EN ISO 20345:2011 S2, SRC

Pointure 36-50 | microfibre noire | doublure avec ions d'argent | première acc Wave échangeable (réf. 3580) | semelle PU antidérapante



A^{micro}



S2

2131

S2



32131

CE, EN ISO 20345:2011 S2, SRC

Pointure 36-50 | microfibre blanche | doublure avec ions d'argent | première acc Wave échangeable (réf. 3580) | semelle PU antidérapante



A^{micro}



S3

2236

S3



32236

CE, EN ISO 20345:2011 S3, SRC

Pointure 36-48 | microfibre noire | doublure avec ions d'argent | première acc Wave échangeable (réf. 3580) | semelle antiperforation non-métallique | semelle PU antidérapante



A^{micro}

**S2**A^{micro}**2172****S2**A^{micro}**32172**

CE, EN ISO 20345:2011 S2, SRC

Pointure 36-50 | microfibre blanche | doublure avec ions d'argent | revêtement résistant aux éraflures à l'embout et au talon | bandes réfléchissantes | première acc Wave échangeable (réf. 3580) | semelle PU antidérapante

**S2**A^{micro}**2171****S2**A^{micro}**32171**

CE, EN ISO 20345:2011 S2, SRC

Pointure 36-50 | microfibre noire | doublure avec ions d'argent | revêtement résistant aux éraflures à l'embout et au talon | bandes réfléchissantes | première acc Wave échangeable (réf. 3580) | semelle PU antidérapante

**S3**A^{micro}**2281****S3**A^{micro}**32281**

CE, EN ISO 20345:2011 S3, SRC

Pointure 36-48 | microfibre noire | **doublure isolante au froid** | 3 fermetures velcro | cheville rembourrée | bandes réfléchissantes | première acc Wave échangeable (réf. 3580) | semelle antiperforation non-métallique | semelle PU antidérapante**S3**A^{micro}**2280****S3**A^{micro}**32280**

CE, EN ISO 20345:2011 S3, SRC

Pointure 36-48 | microfibre blanche | **doublure isolante au froid** | 3 fermetures velcro | cheville rembourrée | bandes réfléchissantes | première acc Wave échangeable (réf. 3580) | semelle antiperforation non-métallique | semelle PU antidérapante

**32189**

CE, EN ISO 20345:2011 S1, SRC
 Pointure 36-**52** | velours noir **avec pièces textiles favorisant la respiration** | doublure avec ions d'argent | bride d'empêgne réglable | bandes réfléchissantes | première acc Wave échangeable (réf. 3580) | semelle PU antidérapante

**1122**

CE, EN ISO 20345:2011 S1, SRC
 Pointure 36-**50** | velours noir **avec pièces textiles favorisant la respiration** | doublure avec ions d'argent | première acc Wave échangeable (réf. 3580) | semelle PU antidérapante

**32147**

CE, EN ISO 20345:2011 S1, SRC
 Pointure 36-**50** | velours bleu marine **avec pièces textiles favorisant la respiration** | doublure avec ions d'argent | revêtement résistant aux éraflures au talon | bandes réfléchissantes | première acc Wave échangeable (réf. 3580) | semelle PU antidérapante

**2156**

CE, EN ISO 20345:2011 S2, SRC
 Pointure 36-**50** | cuir noir | doublure avec ions d'argent | revêtement résistant aux éraflures à l'embout et au talon | bandes réfléchissantes | première acc Wave échangeable (réf. 3580) | semelle PU antidérapante

**32156**



S2

2177

S2



32177

CE, EN ISO 20345:2011 S2, SRC - **MODÈLE SUPPRIMÉ**
 Pointure 36-45 | run-dry noir, matériau multifonctionnel,
 extrêmement résistant à l'abrasion | doublure avec ions d'argent |
 revêtement résistant aux éraflures au talon | première acc Wave
 échangeable (réf. 3580) | semelle PU antidérapante



S2

2178

S2



32178

CE, EN ISO 20345:2011 S2, SRC - **MODÈLE SUPPRIMÉ**
 Pointure 36-48 | run-dry noir, matériau multifonctionnel,
 extrêmement résistant à l'abrasion | doublure avec ions d'argent |
 revêtement résistant aux éraflures au talon | bandes
 réfléchissantes | première acc Wave échangeable (réf. 3580) |
 semelle PU antidérapante





S2

2168

S2



32168

CE, EN ISO 20345:2011 S2, SRC
Pointure 36-50 | cuir noir | doublure avec ions d'argent |
revêtement résistant aux éraflures à l'embout et au talon | bandes
réfléchissantes | première acc Wave échangeable (réf. 3580) |
semelle PU antidérapante



S2

2169

S2



32169

CE, EN ISO 20345:2011 S2, SRC
Pointure 36-50 | cuir noir | doublure avec ions d'argent |
revêtement résistant aux éraflures à l'embout et au talon | bandes
réfléchissantes | première acc Wave échangeable (réf. 3580) |
Coupe basse (à l'hauteur de la cheville) | semelle PU
antidérapante



**S1P**A[®]micro**2290****S1P**A[®]micro**32290**

CE, EN ISO 20345:2011 S1P, SRC

Pointure 36-48 | microfibre grise/bleue **avec pièces textiles****favorisant la respiration** | doublure Mesh favorisant la

respiration | première acc Wave échangeable (réf. 3580) |

semelle antiperforation non-métallique | semelle PU antidérapante



S1P

**SEMELLE ANTIPERFORATION
NON-MÉTALLIQUE**



ANATOM



S1P



32289

CE, EN ISO 20345:2011 S1P, SRC

Pointure 36-48 | Velours noir **avec pièces textiles favorisant la respiration** | doublure avec ions d'argent | bride d'empêgne réglable | bandes réfléchissantes | première acc Wave échangeable (réf. 3580) | semelle antiperforation non-métallique | semelle PU antidérapante



S1P / S3

SEMELLE ANTIPERFORATION
NON-MÉTALLIQUE



S1P



32247

CE, EN ISO 20345:2011 S1P, SRC

Pointure 36-48 | velours bleu marine **avec pièces textiles favorisant la respiration** | doublure avec ions d'argent | revêtement résistant aux éraflures au talon | bandes réfléchissantes | première acc Wave échangeable (réf. 3580) | semelle antiperforation non-métallique | semelle PU antidérapante



S1P



32243

CE, EN ISO 20345:2011 S1P, SRC

Pointure 36-48 | cuir noir **avec pièces textiles favorisant la respiration** Design jaune/vert | doublure avec ions d'argent | bandes réfléchissantes | première acc Wave échangeable (réf. 3580) | semelle antiperforation non-métallique | semelle PU antidérapante





ANATOM



S3

2256

S3



32256

CE, EN ISO 20345:2011 S3, SRC

Pointure 36-52 | cuir noir | doublure avec ions d'argent | revêtement résistant aux éraflures à l'embout et au talon | bandes réfléchissantes | première acc Wave échangeable (réf. 3580) | semelle antiperforation non-métallique | semelle PU antidérapante



S3

2268

S3



32268

CE, EN ISO 20345:2011 S3, SRC

Pointure 36-52 | cuir noir | doublure avec ions d'argent | revêtement résistant aux éraflures à l'embout et au talon | bandes réfléchissantes | première acc Wave échangeable (réf. 3580) | semelle antiperforation non-métallique | semelle PU antidérapante



S3

32270



CE, EN ISO 20345:2011 S3, SRC

Pointure 36-48 | cuir noir Design jaune/vert | doublure avec ions d'argent | revêtement résistant aux éraflures à l'embout et au talon | première acc Wave échangeable (réf. 3580) | semelle antiperforation non-métallique | semelle PU antidérapante



CRAWLER



CRAWLER

VISIONS MISES EN OEUVRE

3 EMBOUTS, 1 SEMELLE

La vision d'ABEBA était la conception d'une chaussure de sécurité dotée d'un maximum de performance technique, un confort intransigeant, un look très tendance et la légèreté de baskets. Cette vision a été réalisée par la mise en oeuvre de notre gamme «Crawler». La première gamme d'ABEBA avec embout aux choix soit en aluminium, soit en acier ou en composite! La construction spécifique de la semelle avec couche intermédiaire en PU moussée, talon asymétrique, frontispice levé, semelle d'usure en TPU profilée de façon inhabituelle donne un aspect sportif au «Crawler» et est déterminé par l'objectif de créer un maximum de confort. L'aspect moderne des «Crawler» est ponctué par notre choix de matières premières des tiges. Les doublures ainsi que les semelles acc Wave contribuent essentiellement au bien-être et au confort. Tous ces facteurs rendent le «Crawler» une chaussure de sécurité performante, confortable, ultra-légère et sportive de qualité supérieure. «Crawler» - performance sans concession.

WWW.ABEBA.COM



HIGHLIGHTS

- Doublure spéciale respirante et absorbant l'humidité avec ions d'argent
- Semelle intermédiaire en PU moussé
- Forme large
- Traitement Sanitized®

TECHNIQUE

ANTISTATIQUE/ESD COMPATIBLE
selon EN 61340

i CLASSE CLIMATIQUE 1
selon EN 61340-4-3

TALON ASYMÉTRIQUE



SEMELLE D'USURE

- 1 SRC-antidérapant**
selon EN ISO 20345:2011
- 2 Semelle TPU**
haute résistance à l'abrasion
- 3 Ammortissement confortable et haute flexibilité**
- 4 Insert anti-torsion**
- 5 Zones de flexion optimisent le déroulement**

PREMIÈRE

PREMIÈRE ACC WAVE ÉCHANGEABLE (AIR CLIMA COMFORT)

réf. 3577 (fermé) Alu/Acier,
réf. 3579 (ouvert) Alu/Acier,
réf. 3578 Composite,
plus d'informations sur la page 76

PREMIÈRE SOFT COMFORT (À L'ACHAT OPTIONNEL)

Art. 350433 = S pour Alu (chaussure et botte)
Art. 350623 = S pour Acier (chaussure et botte)
Art. 350432 = M pour Alu (chaussure et botte)
Art. 350532 = M pour Alu (sabot)
Art. 350622 = M pour Acier (chaussure et botte)
Art. 350436 = W pour Alu (chaussure et botte)
Art. 350626 = W pour Acier (chaussure et botte)
plus d'informations sur la page 77



CRAWLER

ALU



SB  **4555**

SB  **4556**

SB   **34555**

SB   **34556**

CE, EN ISO 20345:2011 SB, A, E, FO, SRC
Pointure 36-48 | microfibre blanche | revêtement résistant aux éraflures à l'embout | doublure avec ions d'argent | bride arrière fixe, réglable | élastique à l'empeigne, bride réglable | première acc Wave échangeable (réf. 3579) | **embout aluminium** | semelle TPU antidérapante

CE, EN ISO 20345:2011 SB, A, E, FO, SRC
Pointure 36-48 | microfibre noire | revêtement résistant aux éraflures à l'embout | doublure avec ions d'argent | bride arrière fixe, réglable | élastique à l'empeigne, bride réglable | première acc Wave échangeable (réf. 3579) | **embout aluminium** | semelle TPU antidérapante





S1

4541

S1



34541

CE, EN ISO 20345:2011 S1, SRC

Pointure 36-48 | velours noir/bleu **avec pièces textiles favorisant la respiration** | revêtement résistant aux éraflures à l'embout et au talon | doublure avec ions d'argent | bride d'empêgne réglable | première acc Wave échangeable (réf. 3577) | **embout aluminium** | semelle TPU antidérapante



S1

4521

S1



34521

CE, EN ISO 20345:2011 S1, SRC - **MODÈLE SUPPRIMÉ**

Pointure 36-48 | cuir noir/bleu **avec pièces textiles favorisant la respiration** | doublure Mesh favorisant la respiration | première acc Wave échangeable (réf. 3577) | **embout aluminium** | semelle TPU antidérapante



S1

4523

S1



34523

CE, EN ISO 20345:2011 S1, SRC - **MODÈLE SUPPRIMÉ**

Pointure 36-48 | cuir noir/orange **avec pièces textiles favorisant la respiration** | doublure Mesh favorisant la respiration | première acc Wave échangeable (réf. 3577) | **embout aluminium** | semelle TPU antidérapante





S1

4580

S1



34580

CE, EN ISO 20345:2011 S1, SRC - **MODÈLE SUPPRIMÉ**
 Pointure 36-48 | cuir blanc/bleu | doublure avec ions d'argent |
 première acc Wave échangeable (réf. 3577) | **embout aluminium** |
 semelle TPU antidérapante



S1

4581

S1



34581

CE, EN ISO 20345:2011 S1, SRC
 Pointure 36-48 | velours noir/bleu | doublure avec ions d'argent |
 première acc Wave échangeable (réf. 3577) | **embout aluminium** |
 semelle TPU antidérapante



S1

4572

S1



34572

CE, EN ISO 20345:2011 S1, SRC - **MODÈLE SUPPRIMÉ**
 Pointure 36-40 | velours noir/jaune **avec pièces textiles**
favorisant la respiration | revêtement résistant aux éraflures
 à l'embout et au talon | doublure avec ions d'argent | bandes
 réfléchissantes | première acc Wave échangeable (réf. 3577) |
embout aluminium | semelle TPU antidérapante



S2

4573

S2



34573

CE, EN ISO 20345:2011 S2, SRC - **MODÈLE SUPPRIMÉ**
 Pointure 36-48 | cuir blanc | revêtement résistant aux éraflures
 à l'embout et au talon | doublure avec ions d'argent | bandes
 réfléchissantes | première acc Wave échangeable (réf. 3577) |
embout aluminium | semelle TPU antidérapante





S1

4571

S1



34571

CE, EN ISO 20345:2011 S1, SRC
 Pointure 36-48 | velours noir/bleu **avec pièces textiles favorisant la respiration** | revêtement résistant aux éraflures à l'embout et au talon | doublure avec ions d'argent | bandes réfléchissantes | première acc Wave échangeable (réf. 3577) | **embout aluminium** | semelle TPU antidérapante



S1

4570

S1



34570

CE, EN ISO 20345:2011 S1, SRC - **MODÈLE SUPPRIMÉ**
 Pointure 36-48 | cuir blanc **avec pièces textiles favorisant la respiration** | revêtement résistant aux éraflures à l'embout et au talon | doublure avec ions d'argent | bandes réfléchissantes | première acc Wave échangeable (réf. 3577) | **embout aluminium** | semelle TPU antidérapante





S1 **4510**

S1 **34510**

CE, EN ISO 20345:2011 S1, SRC - **MODÈLE SUPPRIMÉ**
Pointure 36-48 | microfibre blanche/grise **avec pièces textiles favorisant la respiration** | doublure avec ions d'argent | bandes réfléchissantes | première acc Wave échangeable (réf. 3577) | **embout aluminium** | semelle TPU antidérapante



S1 **4511**

S1 **34511**

CE, EN ISO 20345:2011 S1, SRC - **MODÈLE SUPPRIMÉ**
Pointure 36-48 | microfibre noire/bleu **avec pièces textiles favorisant la respiration** | doublure avec ions d'argent | bandes réfléchissantes | première acc Wave échangeable (réf. 3577) | **embout aluminium** | semelle TPU antidérapante



S1 **4514**

S1 **34514**

CE, EN ISO 20345:2011 S1, SRC - **MODÈLE SUPPRIMÉ**
Pointure 36-48 | microfibre blanche/noire **avec pièces textiles favorisant la respiration** | doublure avec ions d'argent | bandes réfléchissantes | première acc Wave échangeable (réf. 3577) | **embout aluminium** | semelle TPU antidérapante



**S2**A^{micro}**4500****S2**A^{micro}**34500**

CE, EN ISO 20345:2011 S2, SRC
 Pointure 36-48 | microfibre blanche/gise | dessus une pièce |
 doublure avec ions d'argent | bandes réfléchissantes | première
 acc Wave échangeable (réf. 3577) | **embout aluminium** | semelle
 TPU antidérapante

**S2**A^{micro}**4501****S2**A^{micro}**34501**

CE, EN ISO 20345:2011 S2, SRC
 Pointure 36-48 | microfibre noire/bleue | dessus une pièce |
 doublure avec ions d'argent | bandes réfléchissantes | première
 acc Wave échangeable (réf. 3577) | **embout aluminium** | semelle
 TPU antidérapante

**S2**A^{micro}**4502****S2**A^{micro}**34502**

CE, EN ISO 20345:2011 S2, SRC
 Pointure 36-48 | microfibre noire/rouge | dessus une pièce |
 doublure avec ions d'argent | bandes réfléchissantes | première
 acc Wave échangeable (réf. 3577) | **embout aluminium** | semelle
 TPU antidérapante





S1P / S3

**SEMELLE ANTIPERFORATION
NON-MÉTALLIQUE**



34822

CE, EN ISO 20345:2011 S1P, SRC - **MODÈLE SUPPRIMÉ**
Pointure 36-48 | cuir noir/jaune **avec pièces textiles favorisant la respiration** | doublure Mesh favorisant la respiration | première acc Wave échangeable (réf. 3577) | semelle antiperforation non-métallique | **embout aluminium** | semelle TPU antidérapante



4883



34883

CE, EN ISO 20345:2011 S1P, SRC - **MODÈLE SUPPRIMÉ**
Pointure 36-48 | cuir noir/blanc | doublure avec ions d'argent | première acc Wave échangeable (réf. 3577) | semelle antiperforation non-métallique | **embout aluminium** | semelle TPU antidérapante



**S1P**A[®]micro**34813**

CE, EN ISO 20345:2011 S1P, SRC - **MODÈLE SUPPRIMÉ**
 Pointure 36-48 | microfibre noire/jaune **avec pièces textiles favorisant la respiration** | doublure avec ions d'argent | bandes réfléchissantes | première acc Wave échangeable (réf. 3577) | semelle antiperforation non-métallique | **embout aluminium** | semelle TPU antidérapante

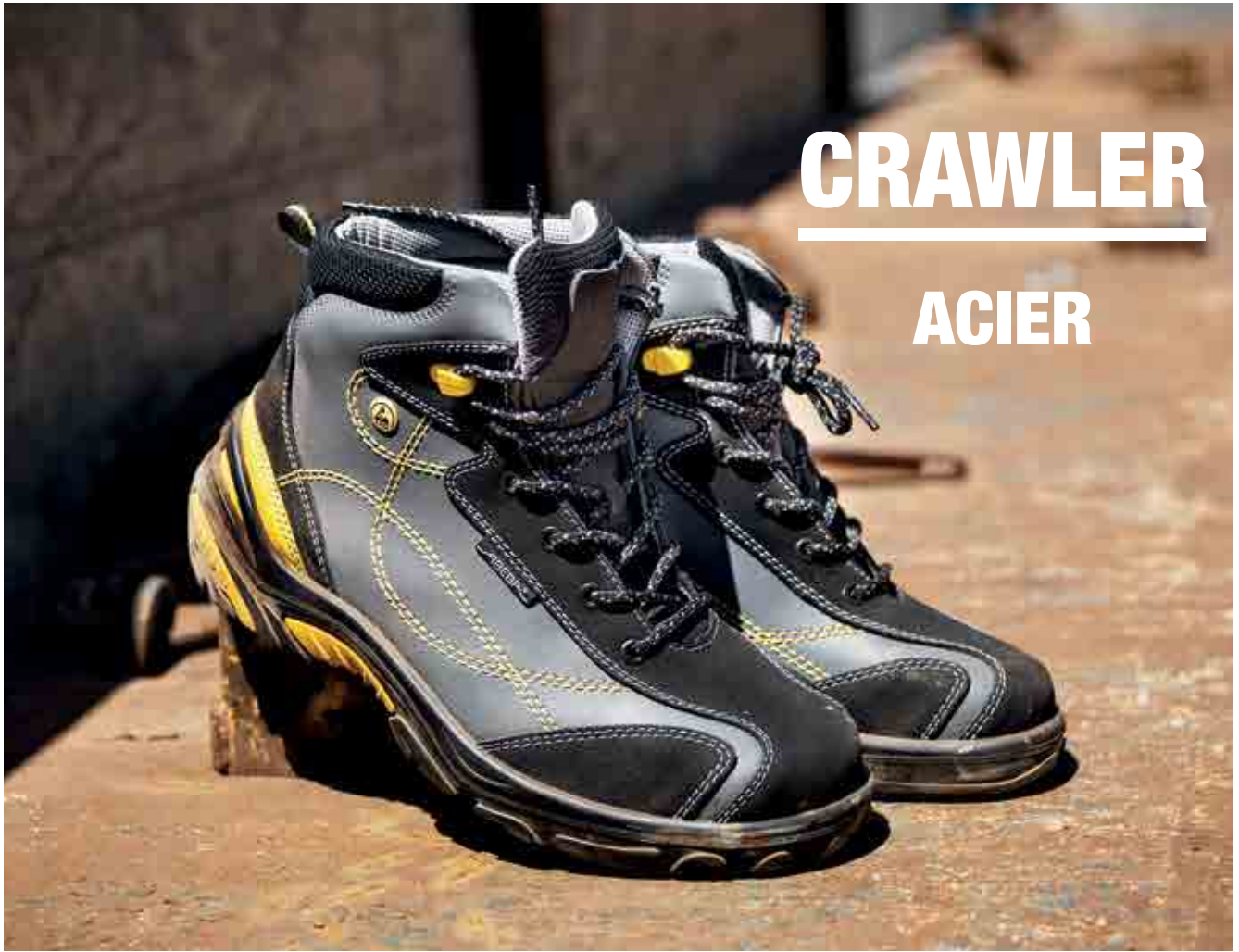
**S3**A[®]micro**34803**

CE, EN ISO 20345:2011 S3, SRC
 Pointure 36-48 | microfibre noire/jaune | dessus une pièce | doublure avec ions d'argent | bandes réfléchissantes | première acc Wave échangeable (réf. 3577) | semelle antiperforation non-métallique | **embout aluminium** | semelle TPU antidérapante

**S3****4876****S3****34876**

CE, EN ISO 20345:2011 S3, SRC
 Pointure 36-48 | cuir noir | revêtement résistant aux éraflures à l'embout et au talon | doublure avec ions d'argent | bandes réfléchissantes | première acc Wave échangeable (réf. 3577) | semelle antiperforation non-métallique | **embout aluminium** | semelle TPU antidérapante





CRAWLER

ACIER



S2

4625

S2



34625

CE, EN ISO 20345:2011 S2, SRC - **MODÈLE SUPPRIMÉ**
Pointure 36-42 | cuir aspect „pull-up“ gris | revêtement résistant aux éraflures au talon | doublure avec ions d'argent favorisant la respiration | première acc Wave échangeable (réf. 3577) | **embout acier** | semelle TPU antidérapante



S2

4633

S2



34633

CE, EN ISO 20345:2011 S2, SRC - **MODÈLE SUPPRIMÉ**
Pointure 36-48 | cuir noir/orange | revêtement résistant aux éraflures au talon | doublure avec ions d'argent favorisant la respiration | première acc Wave échangeable (réf. 3577) | **embout acier** | semelle TPU antidérapante





S2

4621

S2



34621

CE, EN ISO 20345:2011 S2, SRC
 Pointure 36-48 | velours noir/bleu | revêtement résistant aux éraflures à l'embout et au talon | doublure avec ions d'argent favorisant la respiration | première acc Wave échangeable (réf. 3577) | **embout acier** | semelle TPU antidérapante



S2

4651

S2



34651

CE, EN ISO 20345:2011 S2, SRC
 Pointure 36-48 | velours noir/bleu | revêtement résistant aux éraflures à l'embout et au talon | doublure avec ions d'argent favorisant la respiration | première acc Wave échangeable (réf. 3577) | **embout acier** | semelle TPU antidérapante



S3

34222



CE, EN ISO 20345:2011 S3, SRC
 Pointure 36-48 | cuir gris/jaune | revêtement résistant aux éraflures à l'embout et au talon | doublure avec ions d'argent favorisant la respiration | première acc Wave échangeable (réf. 3577) | semelle antiperforation non-métallique | **embout acier** | semelle TPU antidérapante



S3

34252



CE, EN ISO 20345:2011 S3, SRC
 Pointure 36-48 | cuir gris/jaune | revêtement résistant aux éraflures à l'embout et au talon | doublure avec ions d'argent favorisant la respiration | aus wechselbare acc Wave Première (réf. 3577) | semelle antiperforation non-métallique | **embout acier** | semelle TPU antidérapante





CRAWLER - COMPOSITE



S1

4721

S1



34721

CE, EN ISO 20345:2011 S1, SRC - **MODÈLE SUPPRIMÉ**
Pointure 35-47 | cuir noir/jaune, perforé | revêtement résistant aux éraflures à l'embout et au talon | doublure avec ions d'argent favorisant la respiration | première acc Wave échangeable (réf. 3578) | **embout composite** | semelle TPU antidérapante



S1

4711

S1



34711

CE, EN ISO 20345:2011 S1, SRC - **MODÈLE SUPPRIMÉ**
Pointure 35-47 | cuir noir **avec pièces textiles favorisant la respiration** | doublure en microfibre respirante, absorbant l'humidité | première acc Wave échangeable (réf. 3578) | **embout composite** | semelle TPU antidérapante



CRAWLER

COMPOSITE

**S2****4701****S2****34701**

CE, EN ISO 20345:2011 S2, SRC - **MODÈLE SUPPRIMÉ**
Pointure 35-47 | cuir noir | revêtement résistant aux éraflures à l'embout et au talon | doublure avec ions d'argent favorisant la respiration | première acc Wave échangeable (réf. 3578) | **embout composite** | semelle TPU antidérapante



DISPONIBLE
au 4ème trimestre
2018

**S1P****4920****S1P****34920**

CE, EN ISO 20345:2011 S1P, SRC*
Pointure 35-47 | Velours microfibre noire/bleue | doublure respirante bleu | première Active Comfort échangeable (réf. 351820) | semelle antiperforation non-métallique | semelle TPU antidérapante



Static Control



STATIC CONTROL

HIGH-TECH AU PIED

L'idée fondamentale était la conception d'une chaussure sportive et légère avec un maximum de technologie et de confort pour tout métier industriel et artisanal. C'est pourquoi ABEBA a créé la gamme «Static Control». Si suffisant ne suffit pas à vous cette gamme correspond parfaitement à vos exigences. Premièrement la semelle d'usure antidérapante ébouillit par sa construction exceptionnelle:

Un profil à lamelles dont la composition caoutchouc souple favorise une adhérence optimale pendant que le crossprofil en caoutchouc plus dur soutient la stabilité latérale. Des stabilisateurs anti-torsion décrochés soutiennent la voûte plantaire et assurent une grande stabilité. La semelle intermédiaire injectée en PU assure encore plus de confort pour les articulations et tendons. Tous les modèles sont équipés avec la première de confort échangeable Wave, absorbant la transpiration du pied. L'embout non-métallique mcc est très résistant, en même temps élastique et plus léger que le métal et l'aluminium.

WWW.ABEBA.COM



HIGHLIGHTS

- Doublure avec ions d'argent
- Embout non-métallique mcc (200 Joule)
- Semelle intermédiaire en PU
- Traitement Sanitized®

TECHNIQUE

ANTISTATIQUE/ESD COMPATIBLE
selon EN 61340

i CLASSE CLIMATIQUE 1
selon EN 61340-4-3

SEMELLE D'USURE

- 1_SRA-antidérapant**
selon EN ISO 20345:2011
- 2_Semelle caoutchouc**
souple
- 3_Insert anti-torsion**
en caoutchouc solide
- 4_Protection de flexion**
stabilité latérale
- 5_Résistance**
aux acides, bases et au carburant

PREMIÈRE

**PREMIÈRE ACC WAVE ÉCHANGEABLE
(AIR CLIMA COMFORT)**

réf. 3553,
plus d'informations sur la page 76



STATIC CONTROL



S1



1275

CE, EN ISO 20345:2011 S1, SRA

Pointure 36-47 | cuir noir avec revêtement en carbone résistant aux éraflures **avec pièces textiles Air-Mesh favorisant la bonne respiration** | doublure avec ions d'argent | fermeture velcro double | bandes réfléchissantes | première acc Wave échangeable (réf. 3553) | semelle caoutchouc antidérapante



S1



31378

CE, EN ISO 20345:2011 S1, SRA

Pointure 36-47 | velours anthracite **avec pièces textiles Air-Mesh favorisant la bonne respiration** | doublure avec ions d'argent | fermeture velcro double | bandes réfléchissantes | première acc Wave échangeable (réf. 3553) | semelle caoutchouc antidérapante





S1



1272

CE, EN ISO 20345:2011 S1, SRA
 Pointure 36-47 | cuir/velours noir **avec pièces textiles Air-Mesh favorisant la bonne respiration** | doublure avec ions d'argent | bandes réfléchissantes | première acc Wave échangeable (réf. 3553) | semelle caoutchouc antidérapante



S1



31366

CE, EN ISO 20345:2011 S1, SRA
 Pointure 36-47 | velours anthracite | doublure avec ions d'argent | bandes réfléchissantes | première acc Wave échangeable (réf. 3553) | semelle caoutchouc antidérapante





STATIC CONTROL



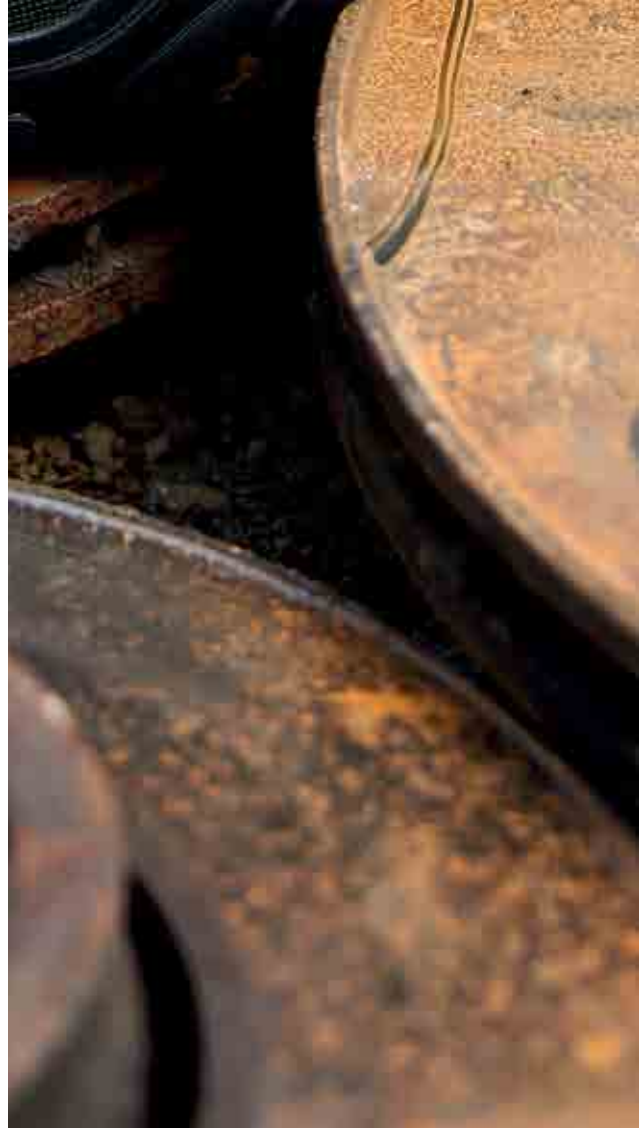
S2



A° micro

31392

CE, EN ISO 20345:2011 S2, SRA
Pointure 36-47 | microfibre blanche | doublure avec ions d'argent |
élastique à l'empeigne | première acc Wave échangeable (réf. 3553) |
semelle caoutchouc antidérapante



S2



31362

CE, EN ISO 20345:2011 S2, SRA
Pointure 36-47 | cuir noir | doublure avec ions d'argent | bandes
réfléchissantes | première acc Wave échangeable (réf. 3553) |
semelle caoutchouc antidérapante



S2



31361

CE, EN ISO 20345:2011 S2, SRA
Pointure 36-47 | cuir blanc | doublure avec ions d'argent | bandes
réfléchissantes | première acc Wave échangeable (réf. 3553) |
semelle caoutchouc antidérapante



**S3****31474**

CE, EN ISO 20345:2011 S3, SRA

Pointure 36-47 | cuir noir Design jaune/vert | doublure avec ions d'argent | bandes réfléchissantes | première acc Wave échangeable (réf. 3553) | semelle antiperforation non-métallique | semelle caoutchouc antidérapante

**S3****31475**

CE, EN ISO 20345:2011 S3, SRA

Pointure 36-47 | cuir noir Design jaune/vert | doublure avec ions d'argent | bandes réfléchissantes | première acc Wave échangeable (réf. 3553) | semelle antiperforation non-métallique | semelle caoutchouc antidérapante

**S3****SEMELLE ANTIPERFORATION
NON-MÉTALLIQUE**

**BUSINESS
MEN**



BUSINESS MEN

TOUJOURS BIEN HABILLÉ ET PROTÉGÉ

Si vous êtes à la recherche de chaussures de sécurité qui se portent bien avec un costume vous êtes toujours bien habillé avec notre gamme « Business Men ».

Accordant à votre style individuel vous avez le choix entre style Budapest arrondies avec perforation Chilly et style classique, forme Derby. Cette gamme fait le lien entre finesse et élégance, sécurité et fonctionnalité.

Tous les modèles sont faits en cuir hydrophobe donc résistant à l'eau. Les doublures absorbent la transpiration et améliorent le climat dans la chaussure. La souplesse de la semelle extérieure en caoutchouc et leur semelle intérieure chauffante favorisent un confort extraordinaire. La semelle extérieure convainc en plus par sa qualité antidérapante et sa résistance au carburant. L'embout acier vous arme contre les dangers d'écrasement.

WWW.ABEBA.COM



HIGHLIGHTS

- Embout acier (200 Joule) selon DIN EN 12568
- Doublure spéciale respirante et absorbant l'humidité
- Résistance au carburant

TECHNIQUE

ANTISTATIQUE/ESD COMPATIBLE
selon EN 61340



33230

CE, EN ISO 20345:2011 S2, SRA
Pointure 36-48 | cuir noir | doublure en microfibre respirante,
absorbant l'humidité | semelle caoutchouc antidérapante ESD
compatible



33240

CE, EN ISO 20345:2011 S2, SRA
Pointure 36-48 | cuir noir | doublure en microfibre respirante,
absorbant l'humidité | semelle caoutchouc antidérapante ESD
compatible



Protektor



HIGHLIGHT

- Doublure en cuir
- Première amovible

SEMELLE D'USURE

- 1_Antistatique**
- 2_SRC-antidérapant**
selon EN ISO 20345:2011
- 3_Semelle PU**
résistant à l'abrasion



370118

set des lacets en trois couleurs (rouge, bleu et vert) | longueur 80 cm pour les chaussures basses | vendu en **exclusivité** avec le modèle 1600



S2

1600

CE, EN ISO 20345:2011 S2, SRC
Pointure 36-48 | cuir blanc | doublure en cuir | semelle PU antidérapante



S2

1602

CE, EN ISO 20345:2011 S2, SRC
Pointure 36-48 | cuir noir | doublure en cuir | semelle PU antidérapante



370110

set des lacets en trois couleurs (rouge, bleu et vert) | longueur 100 cm pour les chaussures hautes | vendu en **exclusivité** avec le modèle 1630



S2

1632

CE, EN ISO 20345:2011 S2, SRC
Pointure 36-48 | cuir noir | doublure en cuir | cheville rembourrée | bandes réfléchissantes | semelle PU antidérapante



S2

1630

CE, EN ISO 20345:2011 S2, SRC
Pointure 36-48 | cuir blanc | doublure en cuir | cheville rembourrée | bandes réfléchissantes | semelle PU antidérapante





PROTEKTOR LINE



S3

1610

CE, EN ISO 20345:2011 S3, SRC
Pointure 36-48 | cuir blanc | doublure en cuir | semelle anti-perforation en acier | semelle PU antidérapante



S3

2232

CE, EN ISO 20345:2011 S3, SRC
Pointure 36-48 | cuir noir | doublure en cuir | fermeture velcro double | semelle antiperforation en acier | semelle PU antidérapante



S3

2230

CE, EN ISO 20345:2011 S3, SRC
Pointure 36-48 | cuir blanc | doublure en cuir | fermeture velcro double | semelle antiperforation en acier | semelle PU antidérapante



S3

SEMELLE ANTIPERFORATION EN ACIER



PROTEKTOR LINE



S3

1635

CE, EN ISO 20345:2011 S3, SRC

Pointure 36-48 | cuir blanc | doublure en cuir | cheville rembourrée
| bandes réfléchissantes | semelle antiperforation en acier | semelle
PU antidérapante



S3

1645

CE, EN ISO 20345:2011 S3, SRC

Pointure 36-48 | cuir blanc | doublure en cuir | 3 fermetures velcro
| cheville rembourrée | bandes réfléchissantes | semelle anti-
perforation en acier | semelle PU antidérapante



S3

1655

CE, EN ISO 20345:2011 S3, SRC

Pointure 36-48 | cuir noir | doublure en cuir | 3 fermetures velcro |
cheville rembourrée | bandes réfléchissantes | semelle antiperfora-
tion non-métallique | semelle PU antidérapante





PREMIÈRES

PREMIÈRE ACC WAVE

première acc Wave échangeable (air clima confort) | soulage muscles, tendons, articulations et colonne vertébrale | amortissement intégral | climatisant et confortable | antistatique/ESD compatible selon EN 61340

3556 »light«	ouvert	Pointure 35-48
3557 »light«	fermé	Pointure 35-48
3553 »Static Control«		Pointure 36-47
3582 »anatom«	ouvert	Pointure 36-52
3580 »anatom«	fermé	Pointure 36-52
3576 »uni6«		Pointure 35-48
3577 »Crawler Alu/Acier«	fermé	Pointure 36-48
3579 »Crawler Alu/Acier«	ouvert	Pointure 36-48
3578 »Crawler Composite«		Pointure 35-47



- Absorption immédiate des chocs
- Répartition homogénéisée de la pression
- Amortissement intégral
- Soulage muscles, tendons, articulations et colonne vertébrale
- Soutien de la voûte plantaire
- Confort optimal
- Soutien du comportement naturel de déroulement
- Circulation de l'air sur l'ensemble du pied
- Évacuation immédiate de l'humidité
- Temps de séchage réduit
- Le pied reste sec et frais

PREMIÈRE ACTIVE COMFORT

première Active Comfort échangeable | port très confortable grâce à la mousse de polyuréthane | amortissement intégral | antibactérien | respirant | climatisant | antistatique / ESD compatible selon EN 61340

Pour le moment seulement avec le modèle 4920, page 63 Crawler composite

351820 »Crawler - Composite«	Pointure 35-47
------------------------------	----------------

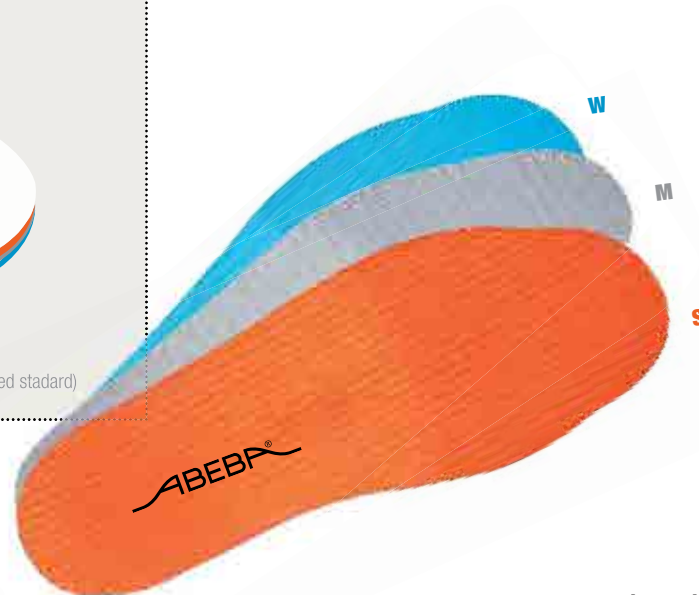
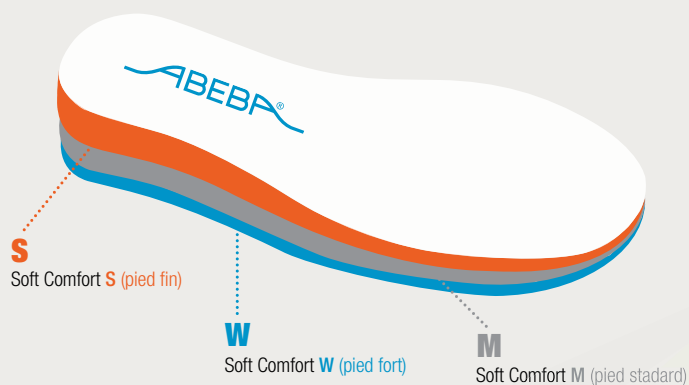


PREMIÈRE SOFT COMFORT

Volume modifiable, à l'achat optionnel pour les modèles „uni6“, „anatom“ et „Crawler“

350122 = M »uni6«	gris	Pointure 36-48
350123 = S »uni6«	orange	Pointure 36-48
350126 = W »uni6«	bleu	Pointure 36-48
350222 = M »anatom« (chaussure et botte)	gris	Pointure 36-52
350223 = S »anatom« (chaussure et botte)	orange	Pointure 36-52
350226 = W »anatom« (chaussure et botte)	bleu	Pointure 36-52
350432 = M »Crawler Aluminium« (chaussure et botte)	gris	Pointure 36-48
350532 = M »Crawler Aluminium« (sabot)	gris	Pointure 36-48
350433 = S »Crawler Aluminium« (chaussure et botte)	orange	Pointure 36-48
350436 = W »Crawler Aluminium« (chaussure et botte)	bleu	Pointure 36-48
350622 = M »Crawler Acier« (chaussure et botte)	gris	Pointure 36-48
350623 = S »Crawler Acier« (chaussure et botte)	orange	Pointure 36-48
350626 = W »Crawler Acier« (chaussure et botte)	bleu	Pointure 36-48

! _ VOLUME MODIFIABLE EN S I M I W



INFORMATIONS TECHNIQUES

EXIGENCES DE BASE | EXTRAIT

	EN ISO 20345 CHAUSSURES DE SÉCURITÉ	EN ISO 20347 CHAUSSURES DE TRAVAIL
Dérapage (SRA, SRB ou SRC)	SB	OB
Absorption d'énergie par embouts de protection	200 Joule	–

EXIGENCES SUPPLÉMENTAIRES

talon fermé antistatique absorption d'énergie par la zone du talon	S1	01
comme S1 plus pénétration de l'eau, absorption de l'eau	S2	02
comme S2 plus insert antiperforation et semelle profilée	S3	03

EXIGENCES | NORME

SB S1 S2 S3 OB 01 02 03

EXIGENCES DE BASE | EXTRAIT

Protection des orteils (200 Joule)	●	●	●	●				
Dérapage (SRA, SRB ou SRC)	●	●	●	●	●	●	●	●

EXIGENCES SUPPLÉMENTAIRES

Absorption d'énergie du talon	E	○	●	●	●	○	●	●	●
Isolation contre la chaleur à l'aide de la semelle	HI	○	○	○	○	○	○	○	○
Isolation contre la chaleur à l'aide de la semelle	CI	○	○	○	○	○	○	○	○
Résistance à la perforation	P	○	○	○	●	○	○	○	●
Chaussures antistatiques	A	○	●	●	●	○	●	●	●

SEMELLE EXTÉRIEURE

Résistance au carburant	F0	○	●	●	●	○	○	○	○
-------------------------	----	---	---	---	---	---	---	---	---

● exigence obligatoire

○ exigence facultative

ANTIDÉRAPANCE SELON LA NORME EN ISO 20344-20347:2012

En octobre 2004 les nouvelles normes harmonisées EN ISO 20344-20347:2004 ont été introduites, complétées en 2007 par appendice A concernant les exigences par rapport aux valeurs anti-glissantes qui font maintenant part des dernières normes EN ISO 20344-20347:2012.

Pour vérifier les valeurs anti-glissantes d'une chaussure, celle-ci est soumise à tension par un dispositif de mesure, et testée dans différentes positions sur plusieurs types de sols. La valeur mesurée est désignée "coefficient de glissement". Les tests ont lieu sur un sol en céramique à l'aide de SLS ou sur un sol en acier couvert de glycérine. En dépendance du résultat de la chaussure sur un sol en céramique, en acier ou le deux, la valeur anti-glissante est classifiée SRA, SRB ou SRC. La norme en ISO 13287:2007, remplaçant DIN 4843 part 100, qui a été appliquée avant en Allemagne, décrit les procédés de vérifications en détail.

Pour de plus amples informations, n'hésitez pas à contacter les instituts de contrôle et de certification agréés.



TECHNOLOGIE

ANTIDÉRAPANCE | RÉDUCTION DU RISQUE DE GLISSADE EN ISO 20344-20347:2012

SRA	Réduction du risque de glissade sur les surfaces en céramique et du SLS
SRB	Réduction du risque de glissade sur des sols en acier et de la glycérine
SRC	Réduction du risque de glissade sur des sols en céramique glycérine SLS et sur les sols en acier (SRC=SRA+SRB)



INFORMATIONS TECHNIQUES

LES EMBOUTS DE PROTECTION



EMBOUT NON-MÉTALLIQUE - MCC - MONO COQUE CAP

- ▶ Certification DIN EN 12568 à l'extérieur de la chaussure (200 Joule)
- ▶ Certification EN ISO 20345:2011 à l'intérieur de la chaussure (200 Joule)
- ▶ Polyamide thermoplastique, résistant aux chocs et haute élasticité
- ▶ Matériel monolithique à haute capacité de charge, non-métallique et ca. 40 % plus léger que l'acier



EMBOUT ACIER


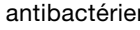
- ▶ Certification selon la norme DIN EN 12568 hors de la chaussure (200 Joule)
- ▶ Certification selon la norme EN ISO 20345:2011 dans la chaussure (200 Joule)




EMBOUT ALUMINIUM

- ▶ Certification selon la norme EN 12568:2010 hors de la chaussure (200 Joule)
- ▶ Certification selon la norme EN ISO 20345:2011 dans la chaussure (200 Joule)
- ▶ Ca. 40 % plus léger que l'acier, améliorée la balance entre embout et talon

A[®]micro

 **A[®]micro** est un matériau Haute Performance inédit. Sa qualité respirante et en même temps hydrofuge dépasse même les propriétés de cuir hydrophobé. Etant lavable à 30°C sans rétrécir et antibactérien,  **A[®]micro** est particulièrement adaptée pour une utilisation en zone sensible au regard de ses qualités hygiéniques.

En outre, on peut l'équiper avec des traitements divers comme des ions d'argent. Grâce à sa structure la microfibre est surtout légère et souple mais simultanément très antidéchirure et résistante.  **A[®]micro** reproduit le cuir visuellement mais sans jaunir sous rayonnement solaire.

DOUBLURES AVEC IONS D'ARGENT

Le traitement des tissus avec ions d'argent a un effet favorable due à la propriété antimicrobienne de l'argent. L'accroissement des bactéries est réduit et ainsi les odeurs de la transpiration sont minimisées.

DOUBLURE COMFORTEMP[®]

Une technologie innovante mPCM développée par Freudenberg (micro Phase Change Material – micro-capsules, encastrées dans toiles non tissées).

À température croissante les micro-capsules se liquéfient et offrent un effet rafraîchissant. À température en baisse les micro-capsules se resolidifient et rehaussent la température dans l'intérieur de la chaussure.

La bonne respirabilité et le transport d'humidité favorable vous donnent un sentiment agréable et sec. Que ce soit travail, sports ou loisirs, les toiles non tissées Comfortemp vous assurent un climat équilibré

DOUBLURES EN MICROFIBRE

Ce nouveau tissu de haute technologie est appliqué comme doublure. Il a une capacité d'absorption d'eau correspondant à l'octuple de son propre poids et garantit ainsi un climat confortable et sec à l'intérieur de la chaussure.

- ▶ Absorption de l'humidité et transport vers l'extérieur
- ▶ Respirant - antimicrobes - désodorisant
- ▶ Climatisant
- ▶ Anti-allergique
- ▶ Production à neutralité carbone

Les doublures en microfibre de nos produits sont certifiées selon le STANDARD 100 OEKO-TEX[®], qui est un système de certification complet et indépendant. Durant le cours de la certification tous les composants des produits certifiés ont été testés sur une grande variété de polluants, souvent au-delà des exigences légales.

Plus un produit est en contact avec la peau et plus la peau est sensible, plus les objectifs sont stricts des tests d'OEKO-TEX[®]. Les doublures certifiées d'ABEBA pourraient même être utilisées pour les bébés et les tout-petits selon ce certificat.

REGISTRE

réf.	Page	Pointure	Gamme	Désignation	Marquage	Première
1000	14	36 - 46	Classic	Sabot, bride arrière fixe	SB, A, E, FO, SRC	-
1001	15	36 - 46	Classic	Sabot, bride arrière fixe	SB, A, E, FO, SRC	-
1010	14	36 - 46	Classic	Sabot, bride arrière fixe	SB, A, E, FO, SRC	-
1011	15	36 - 46	Classic	Sabot, bride arrière fixe	SB, A, E, FO, SRC	-
1023	24	35 - 48	light	Chaussure, velcro	S2, SRA	3557
1024	24	35 - 48	light	Chaussure, velcro	S2, SRA	3557
1026	23	35 - 48	light	Chaussure	S2, SRA	3557
1027	23	35 - 48	light	Chaussure	S2, SRA	3557
1028	21	35 - 48	light	Chaussure	S2, SRA	3557
1029	21	35 - 48	light	Chaussure	S2, SRA	3557
1030	18	35 - 48	light	Sabot, bride arrière fixe	SB, A, E, FO, SRA	3556
1031	19	35 - 48	light	Sandale	S1, SRA	3557
1032	21	35 - 48	light	Chaussure	S2, SRA	3557
1033	22	35 - 48	light	Chaussure	S2, SRA	3557
1035	18	35 - 48	light	Sabot, bride arrière fixe	SB, A, E, FO, SRA	3556
1036	19	35 - 48	light	Sandale	S1, SRA	3557
1037	21	35 - 48	light	Chaussure	S2, SRA	3557
1038	22	35 - 48	light	Chaussure	S2, SRA	3557
1041	18	35 - 48	light	Sabot, bride arrière réglable	SB, A, E, FO, SRA	3556
1042	18	35 - 48	light	Sabot, bride arrière réglable	SB, A, E, FO, SRA	3556
1047	24	35 - 48	light	Chaussure, velcro	S2, SRA	3557
1051	20	35 - 48	light	Chaussure	S2, SRA	3557
1055	20	35 - 48	light	Chaussure	S1, SRA	3557
1056	20	35 - 48	light	Chaussure	S1, SRA	3557
1058	20	35 - 48	light	Chaussure	S1, SRA	3557
1122	44	36 - 50	anatom	Chaussure	S1, SRC	3580
1272	67	36 - 47	Static Control	Chaussure	S1, SRA	3553
1275	66	36 - 47	Static Control	Sandale, velcro	S1, SRA	3553
1500	15	36 - 46	Classic	Chaussure	S2, SRC	-
1600	73	36 - 48	Protektor	Chaussure	S2, SRC	-
1602	73	36 - 48	Protektor	Chaussure	S2, SRC	-
1610	74	36 - 48	Protektor	Chaussure	S3, SRC	-
1628	29	35 - 48	Uni6	Chaussure	S3, SRC	350122
1629	29	35 - 48	Uni6	Chaussure	S3, SRC	350122
1630	73	36 - 48	Protektor	Botte	S2, SRC	-
1632	73	36 - 48	Protektor	Botte	S2, SRC	-
1635	75	36 - 48	Protektor	Botte	S3, SRC	-
1645	75	36 - 48	Protektor	Botte, velcro	S3, SRC	-
1655	75	36 - 48	Protektor	Botte, velcro	S3, SRC	-
1721	31	35 - 48	Uni6	Chaussure	S1, SRC	350122
1724	28	35 - 43	Uni6	Chaussure	S1, SRC	350122
1730	31	35 - 48	Uni6	Chaussure	S1, SRC	350122
1731	31	35 - 48	Uni6	Chaussure	S1, SRC	350122
1740	30	35 - 48	Uni6	Chaussure	S2, SRC	350122
1741	30	35 - 48	Uni6	Chaussure	S2, SRC	350122
1750	36	35 - 48	Uni6	Chaussure	S2, SRC	350122
1751	36	35 - 48	Uni6	Chaussure	S2, SRC	350122
1752	36	35 - 48	Uni6	Chaussure	S2, SRC	350122
1760	32	35 - 48	Uni6	Chaussure	S1, SRC	350122
1761	32	35 - 48	Uni6	Chaussure	S2, SRC	350122
1762	33	35 - 48	Uni6	Chaussure	S1, SRC	350122



réf.	Page	Pointure	Gamme	Désignation	Marquage	Première
1763	33	35 - 48	Uni6	Chaussure	S1, SRC	350122
1765	33	35 - 48	Uni6	Chaussure	S3, SRC	350122
1766	28	35 - 43	Uni6	Chaussure	S2, SRC	350122
1771	31	35 - 48	Uni6	Chaussure	S2, SRC	350122
1772	28	35 - 48	Uni6	Chaussure	S1, SRC	350122
1773	28	35 - 48	Uni6	Chaussure	S1, SRC	350122
1780	34	35 - 48	Uni6	Chaussure	S2, SRC	350122
1781	34	35 - 48	Uni6	Chaussure	S2, SRC	350122
1782	34	35 - 48	Uni6	Chaussure	S2, SRC	350122
1783	34	35 - 48	Uni6	Chaussure	S2, SRC	350122
1784	35	35 - 48	Uni6	Chaussure	S2, SRC	350122
1785	35	35 - 48	Uni6	Chaussure	S2, SRC	350122
1790	37	35 - 48	Uni6	Botte	S2, SRC	350122
1792	37	35 - 48	Uni6	Botte	S2, SRC	350122
1795	30	35 - 48	Uni6	Sandale	S1, SRC	350122
1796	30	35 - 48	Uni6	Sandale	S1, SRC	350122
2120	40	36 - 52	anatom	Sabot, bride arrière fixe	SB, A, E, SRC	3582
2125	40	36 - 52	anatom	Sabot, bride arrière fixe	SB, A, E, SRC	3582
2130	41	36 - 52	anatom	Chaussure	S2, SRC	3580
2131	42	36 - 50	anatom	Chaussure	S2, SRC	3580
2135	41	36 - 52	anatom	Chaussure	S2, SRC	3580
2136	42	36 - 50	anatom	Chaussure	S2, SRC	3580
2140	41	36 - 48	anatom	Chaussure, velcro	S2, SRC	3580
2156	44	36 - 50	anatom	Chaussure	S2, SRC	3580
2168	46	36 - 50	anatom	Botte	S2, SRC	3580
2169	46	36 - 50	anatom	Botte	S2, SRC	3580
2171	43	36 - 50	anatom	Botte	S2, SRC	3580
2172	43	36 - 50	anatom	Botte	S2, SRC	3580
2177	45	36 - 45	anatom	Chaussure	S2, SRC	3580
2178	45	36 - 48	anatom	Botte	S2, SRC	3580
2230	74	36 - 48	Protektor	Chaussure	S3, SRC	-
2232	74	36 - 48	Protektor	Chaussure	S3, SRC	-
2236	42	36 - 48	anatom	Chaussure	S3, SRC	3580
2256	49	36 - 52	anatom	Chaussure	S3, SRC	3580
2268	49	36 - 52	anatom	Botte	S3, SRC	3580
2280	43	36 - 48	anatom	Botte	S3, SRC	3580
2281	43	36 - 48	anatom	Botte	S3, SRC	3580
2290	46	36 - 48	anatom	Chaussure	S1P, SRC	3580
2615	40	36 - 50	anatom	Sandale, velcro	S1, SRC	3580
2616	40	36 - 50	anatom	Sandale, velcro	S1, SRC	3580
2626	41	36 - 52	anatom	Chaussure	S1, SRC	3580
4500	57	36 - 48	Crawler Alu	Chaussure	S2, SRC	3577
4501	57	36 - 48	Crawler Alu	Chaussure	S2, SRC	3577
4502	57	36 - 48	Crawler Alu	Chaussure	S2, SRC	3577
4510	56	36 - 48	Crawler Alu	Chaussure	S1, SRC	3577
4511	56	36 - 48	Crawler Alu	Chaussure	S1, SRC	3577
4514	56	36 - 48	Crawler Alu	Chaussure	S1, SRC	3577
4521	53	36 - 48	Crawler Alu	Chaussure	S1, SRC	3577
4523	53	36 - 48	Crawler Alu	Chaussure	S1, SRC	3577
4541	53	36 - 48	Crawler Alu	Sandale	S1, SRC	3577
4555	52	36 - 48	Crawler Alu	Sabot, bride arrière fixe	SB, A, E, FO, SRC	3579
4556	52	36 - 48	Crawler Alu	Sabot, bride arrière fixe	SB, A, E, FO, SRC	3579



réf.	Page	Pointure	Gamme	Désignation	Marquage	Première
4570	55	36 - 48	Crawler Alu	Chaussure	S1, SRC	3577
4571	55	36 - 48	Crawler Alu	Chaussure	S1, SRC	3577
4572	55	36 - 48	Crawler Alu	Chaussure	S1, SRC	3577
4573	55	36 - 48	Crawler Alu	Chaussure	S2, SRC	3577
4580	54	36 - 48	Crawler Alu	Chaussure	S1, SRC	3577
4581	54	36 - 48	Crawler Alu	Chaussure	S1, SRC	3577
4621	61	36 - 48	Crawler Acier	Chaussure	S2, SRC	3577
4625	60	36 - 48	Crawler Acier	Chaussure	S2, SRC	3577
4633	60	36 - 48	Crawler Acier	Chaussure	S2, SRC	3577
4651	61	36 - 48	Crawler Acier	Botte	S2, SRC	3577
4701	63	35 - 47	Crawler Comp	Chaussure	S2, SRC	3578
4711	62	35 - 47	Crawler Comp	Chaussure	S1, SRC	3578
4721	62	35 - 47	Crawler Comp	Chaussure	S1, SRC	3578
4876	59	36 - 48	Crawler Alu	Chaussure	S3, SRC	3577
4883	58	36 - 48	Crawler Alu	Chaussure	S1P, SRC	3577
4920	63	35 - 47	Crawler Comp	Chaussure	S1P, SRC*	351820
31000	14	36 - 46	Classic	Sabot, bride arrière fixe	SB, A, E, FO, SRC	-
31001	15	36 - 46	Classic	Sabot, bride arrière fixe	SB, A, E, FO, SRC	-
31010	14	36 - 46	Classic	Sabot, bride arrière fixe	SB, A, E, FO, SRC	-
31011	15	36 - 46	Classic	Sabot, bride arrière fixe	SB, A, E, FO, SRC	-
31023	24	35 - 48	light	Chaussure, velcro	S2, SRA	3557
31024	24	35 - 48	light	Chaussure, velcro	S2, SRA	3557
31026	23	35 - 48	light	Chaussure	S2, SRA	3557
31027	23	35 - 48	light	Chaussure	S2, SRA	3557
31028	21	35 - 48	light	Chaussure	S2, SRA	3557
31029	21	35 - 48	light	Chaussure	S2, SRA	3557
31030	18	35 - 48	light	Sabot, bride arrière fixe	SB, A, E, FO, SRA	3556
31031	19	35 - 48	light	Sandale	S1, SRA	3557
31032	21	35 - 48	light	Chaussure	S2, SRA	3557
31033	22	35 - 48	light	Chaussure	S2, SRA	3557
31035	18	35 - 48	light	Sabot, bride arrière fixe	SB, A, E, FO, SRA	3556
31036	19	35 - 48	light	Sandale	S1, SRA	3557
31037	21	35 - 48	light	Chaussure	S2, SRA	3557
31038	22	35 - 48	light	Chaussure	S2, SRA	3557
31041	18	35 - 48	light	Clog, klappbarer Fersenriemen	SB, A, E, FO, SRA	3556
31042	18	35 - 48	light	Clog, klappbarer Fersenriemen	SB, A, E, FO, SRA	3556
31047	24	35 - 48	light	Chaussure, velcro	S2, SRA	3557
31051	20	35 - 48	light	Chaussure	S2, SRA	3557
31055	20	35 - 48	light	Chaussure	S1, SRA	3557
31056	20	35 - 48	light	Chaussure	S1, SRA	3557
31058	20	35 - 48	light	Chaussure	S1, SRA	3557
31361	68	36 - 47	Static Control	Chaussure	S2, SRA	3553
31362	68	36 - 47	Static Control	Chaussure	S2, SRA	3553
31366	67	36 - 47	Static Control	Chaussure	S1, SRA	3553
31378	66	36 - 47	Static Control	Sandale, velcro	S1, SRA	3553
31392	68	36 - 47	Static Control	Chaussure	S2, SRA	3553
31474	69	36 - 47	Static Control	Chaussure	S3, SRA	3553
31475	69	36 - 47	Static Control	Botte	S3, SRA	3553
31628	29	35 - 48	Uni6	Chaussure	S3, SRC	350122
31629	29	35 - 48	Uni6	Chaussure	S3, SRC	350122
31721	31	35 - 48	Uni6	Chaussure	S1, SRC	350122
31724	28	35 - 43	Uni6	Chaussure	S1, SRC	350122



réf.	Page	Pointure	Gamme	Désignation	Marquage	Première
31730	31	35 - 48	Uni6	Chaussure	S1, SRC	350122
31731	31	35 - 48	Uni6	Chaussure	S1, SRC	350122
31740	30	35 - 48	Uni6	Chaussure	S2, SRC	350122
31741	30	35 - 48	Uni6	Chaussure	S2, SRC	350122
31750	36	35 - 48	Uni6	Chaussure	S2, SRC	350122
31751	36	35 - 48	Uni6	Chaussure	S2, SRC	350122
31752	36	35 - 48	Uni6	Chaussure	S2, SRC	350122
31753	36	35 - 48	Uni6	Chaussure	S2, SRC	350122
31760	32	35 - 48	Uni6	Chaussure	S1, SRC	350122
31761	32	35 - 48	Uni6	Chaussure	S2, SRC	350122
31762	33	35 - 48	Uni6	Chaussure	S1, SRC	350122
31763	33	35 - 48	Uni6	Chaussure	S1, SRC	350122
31765	33	35 - 48	Uni6	Chaussure	S3, SRC	350122
31766	28	35 - 43	Uni6	Chaussure	S3, SRC	350122
31771	31	35 - 48	Uni6	Chaussure	S2, SRC	350122
31772	28	35 - 48	Uni6	Chaussure	S1, SRC	350122
31773	28	35 - 48	Uni6	Chaussure	S1, SRC	350122
31780	34	35 - 48	Uni6	Chaussure	S2, SRC	350122
31781	34	35 - 48	Uni6	Chaussure	S2, SRC	350122
31782	34	35 - 48	Uni6	Chaussure	S2, SRC	350122
31783	34	35 - 48	Uni6	Chaussure	S2, SRC	350122
31784	35	35 - 48	Uni6	Chaussure	S2, SRC	350122
31785	35	35 - 48	Uni6	Chaussure	S2, SRC	350122
31790	37	35 - 48	Uni6	Botte	S2, SRC	350122
31792	37	35 - 48	Uni6	Botte	S2, SRC	350122
31795	30	35 - 48	Uni6	Sandale	S1, SRC	350122
31796	30	35 - 48	Uni6	Sandale	S1, SRC	350122
31853	25	35 - 48	light	Botte	S3, SRA	3557
31874	25	35 - 48	light	Chaussure	S3, SRA	3557
32120	40	36 - 52	anatom	Sabot, bride arrière fixe	SB, A, E, SRC	3582
32125	40	36 - 52	anatom	Sabot, bride arrière fixe	SB, A, E, SRC	3582
32130	41	36 - 52	anatom	Chaussure	S2, SRC	3580
32131	42	36 - 50	anatom	Chaussure	S2, SRC	3580
32135	41	36 - 52	anatom	Chaussure	S2, SRC	3580
32136	42	36 - 50	anatom	Chaussure	S2, SRC	3580
32140	41	36 - 48	anatom	Chaussure, velcro	S2, SRC	3580
32147	44	36 - 50	anatom	Chaussure	S1, SRC	3580
32156	44	36 - 50	anatom	Chaussure	S2, SRC	3580
32168	46	36 - 50	anatom	Botte	S2, SRC	3580
32169	46	36 - 50	anatom	Botte	S2, SRC	3580
32171	43	36 - 50	anatom	Botte	S2, SRC	3580
32172	43	36 - 50	anatom	Botte	S2, SRC	3580
32177	45	36 - 45	anatom	Chaussure	S2, SRC	3580
32178	45	36 - 48	anatom	Botte	S2, SRC	3580
32189	44	36 - 52	anatom	Sandale	S1, SRC	3580
32236	42	36 - 48	anatom	Chaussure	S3, SRC	3580
32243	48	36 - 48	anatom	Chaussure	S1P, SRC	3580
32247	48	36 - 48	anatom	Chaussure	S1P, SRC	3580
32256	49	36 - 52	anatom	Chaussure	S3, SRC	3580
32268	49	36 - 52	anatom	Botte	S3, SRC	3580
32270	49	36 - 48	anatom	Botte	S3, SRC	3580
32280	43	36 - 48	anatom	Botte	S3, SRC	3580



réf.	Page	Pointure	Gamme	Désignation	Marquage	Première
32281	43	36 - 48	anatom	Botte	S3, SRC	3580
32289	48	36 - 48	anatom	Sandale	S1P, SRC	3580
32290	47	36 - 48	anatom	Chaussure	S1P, SRC	3580
32615	40	36 - 50	anatom	Sandale	S1, SRC	3580
33230	71	36 - 48	Business Men	Chaussure	S2, SRA	-
33240	71	36 - 48	Business Men	Chaussure	S2, SRA	-
34222	61	36 - 48	Crawler Acier	Chaussure	S3, SRC	3577
34252	61	36 - 48	Crawler Acier	Botte	S3, SRC	3577
34500	57	36 - 48	Crawler Alu	Chaussure	S2, SRC	3577
34501	57	36 - 48	Crawler Alu	Chaussure	S2, SRC	3577
34502	57	36 - 48	Crawler Alu	Chaussure	S2, SRC	3577
34510	56	36 - 48	Crawler Alu	Chaussure	S1, SRC	3577
34511	56	36 - 48	Crawler Alu	Chaussure	S1, SRC	3577
34514	56	36 - 48	Crawler Alu	Chaussure	S1, SRC	3577
34521	53	36 - 48	Crawler Alu	Chaussure	S1, SRC	3577
34523	53	36 - 48	Crawler Alu	Chaussure	S1, SRC	3577
34541	53	36 - 48	Crawler Alu	Sandale	S1, SRC	3577
34555	52	36 - 48	Crawler Alu	Sabot, bride arrière fixe	SB, A, E, FO, SRC	3579
34556	52	36 - 48	Crawler Alu	Sabot, bride arrière fixe	SB, A, E, FO, SRC	3579
34570	55	36 - 48	Crawler Alu	Chaussure	S1, SRC	3577
34571	55	36 - 48	Crawler Alu	Chaussure	S1, SRC	3577
34572	55	36 - 48	Crawler Alu	Chaussure	S1, SRC	3577
34573	55	36 - 48	Crawler Alu	Chaussure	S2, SRC	3577
34580	54	36 - 48	Crawler Alu	Chaussure	S1, SRC	3577
34581	54	36 - 48	Crawler Alu	Chaussure	S1, SRC	3577
34621	61	36 - 48	Crawler Acier	Chaussure	S2, SRC	3577
34625	60	36 - 48	Crawler Acier	Chaussure	S2, SRC	3577
34633	60	36 - 48	Crawler Acier	Chaussure	S2, SRC	3577
34651	61	36 - 48	Crawler Acier	Botte	S2, SRC	3577
34701	63	35 - 47	Crawler Comp	Chaussure	S2, SRC	3578
34711	62	35 - 47	Crawler Comp	Chaussure	S1, SRC	3578
34721	62	35 - 47	Crawler Comp	Chaussure	S1, SRC	3578
34803	59	36 - 48	Crawler Alu	Chaussure	S3, SRC	3577
34813	59	36 - 48	Crawler Alu	Chaussure	S1P, SRC	3577
34822	58	36 - 48	Crawler Alu	Chaussure	S1P, SRC	3577
34876	59	36 - 48	Crawler Alu	Chaussure	S3, SRC	3577
34883	58	36 - 48	Crawler Alu	Chaussure	S1P, SRC	3577
34920	63	35 - 47	Crawler Comp	Chaussure	S1P, SRC*	351820

Toutes les premières se trouvent aux pages 76/77.



Pictogrammes



EMBOUT ACIER



EMBOUT COMPOSITE



EMBOUT ALUMINIUM



NON-MÉTALLIQUE



APPROUVÉ POUR CUISINES



PREMIÈRE ÉCHANGEABLE



TEXTIL RESPIRANT



ESD



LAVABLE À 30° C



SEMELLE ANTIPERFORATION



REHAUSSEMENTS ORTHOPÉDIQUES



HACCP COMPATIBLE



MARQUE

Comparaison des pointures

D Mondo- point RS mm	D/ F point de paris	GB pointure anglaise	USA	
			femme	homme
210	34	2	3,5	2,5
217	35	2,5	4,0	3,0
225	36	3,5	5,0	4,0
232	37	4	6,0	4,5
240	38	5	6,5	5,5
247	39	6	7,5	6,0
255	40	6,5	8,0	7,0
262	41	7,5	9,0	7,5
270	42	8	9,5	8,5
277	43	9	10,5	9,5
285	44	9,5	11,5	10,0
292	45	10,5	12,0	11,0
300	46	11,5	13,0	11,5
307	47	12	13,5	12,5
315	48	13	14,5	13,0

WWW.ABEBA.COM



Votre distributeur ABEBA: