

ISI<sup>®</sup>

01.IT.EN



**sparco**  
Teamwork



e-mail: [teamwork@sparco.it](mailto:teamwork@sparco.it)

[www.sparcoteamwork.com](http://www.sparcoteamwork.com)

Tel. +39 011 22.40.911

Fax +39 011.22.40.900

**2019**  
CATALOGUE



# WELCOME TO THE SPARCO WORLD



## Una storia di innovazione, passione e primati

**MISSION** • Il nostro obiettivo primario è quello di offrire una qualità superiore e costante su tutti i prodotti senza trascurare la tradizionale eleganza di un brand italiano. Fondendo sicurezza, tecnologia ed eleganza in un prodotto unico.

**VISION** • I prodotti SPARCO® hanno da sempre la forza di rivoluzionare il mondo dell'Automotive e diventare punto di riferimento dell'Industria. Volendo continuare su questa strada applichiamo tecnologia ed innovazione in tutti i nostri processi produttivi interni ed esterni.

## A history of innovation, passion and records

**MISSION** • Our primary objective is to offer superior and consistent quality for all products, without neglecting the traditional elegance of an Italian brand. This is achieved by merging security, technology and elegance in a unique product.

**VISION** • SPARCO® products have always had the strength to revolutionize the Automotive world and have become the Industry benchmark. Wanting to continue on this path, we apply technology and innovation to all our internal and external processes





# sparco

## Teamwork

Sparco Teamwork è la collezione di prodotti per la sicurezza sul lavoro firmata SPARCO®, pensata per offrire a tutti gli utilizzatori una gamma dallo stile Racing esaltando leggerezza, confort e sicurezza.

Calzature e prodotti di assoluta qualità, realizzati nel pieno rispetto delle normative comunitarie vigenti relative ai dispositivi di protezione individuale. Sicurezza, massimo confort e design italiano, inconfondibilmente Racing.

*Sparco Teamwork is the safety collection by SPARCO® designed to offer all consumers a Racing style range which is lightweight, comfortable and safe. High quality Footwear and products, manufactured in full compliance with current regulations on personal protective equipment. Safety, comfort and Italian Design, in unmistakable Racing style.*



ISI®

# SAFETY FOOTWEAR

## Massima protezione

Grazie alla costante ricerca per la massima protezione dei piloti, SPARCO® propone la nuova linea di scarpe di sicurezza ispirate alle calzature da guida indossate dai migliori piloti nel Motorsport.

## Maximum protection

*Ongoing research in maximum protection for professional drivers allows SPARCO® to propose a new line of safety shoes inspired by the driving shoes worn by the best Motorsport drivers in the world.*



## LIGHT LINE

La linea LIGHT punta su leggerezza e massimo confort. Materiali leggeri ed ultra traspiranti, dallo stile colorato e sportivo.

*The LIGHT line targets lightness and maximum comfort. Light and ultra-breathable materials, with a colorful and sporty style.*



**NITRO**



**PRACTICE**

## DRIVE LINE

La linea DRIVE è progettata per garantire la massima performance: materiali di alta qualità, soles ad alto grip ideali anche per la guida e design tipicamente Racing.

*The DRIVE line is designed to ensure maximum performance: high quality materials, high grip soles, also ideal for driving and typical Racing design.*



**RACING EVO**



**SPORT EVO**



**URBAN EVO**



**DRAGSTER**

## POWER LINE

La linea POWER è sinonimo di sicurezza e resistenza: materiali pregiati e dettagli unici, sono perfette per l'uso intensivo con uno stile senza compromessi.

*The POWER line is synonymous with safety and durability: precious materials and unique details are perfect for intensive use in an uncompromising style.*



**ENDURANCE-H**



**ENDURANCE**



**CHALLENGE-H**



**CHALLENGE**

## LIGHT LINE



### RUN

SRC

Suola ultraleggera in Poliuretano mono-densità pensata per un utilizzo intensivo dove vi sono frequenti flessioni del piede.

- BATTISTRADA: le diverse sezioni geometriche offrono una superficie di appoggio modulare che garantisce un elevato confort e massimo grip in tutte le condizioni
- TACCO ANTISLIP: le speciali scanalature sono studiate per favorire un veloce deflusso di eventuali liquidi.
- ANTISHOCK: assorbimento dell'energia nella zona del tallone
- ANTISTATIC: protezione antistatica secondo la normativa di riferimento
- OIL RESISTANT: resistente agli oli e idrocarburi secondo la normativa di riferimento.

*Lightweight mono-density PU sole designed for intensive use with frequent bending of the foot.*

- *OUTSOLE: the several geometric sections offer an area of modular support to ensure comfort and maximum grip under all conditions*
- *ANTISLIP HEEL: Special grooves designed to allow fast outflow of any liquids*
- *ANTISHOCK: Energy absorption in the heel area*
- *ANTISTATIC: Antistatic protection as required by regulations*
- *OIL RESISTANT: Resistance to oils and hydrocarbons as specified by the reference standards.*



NITRO



PRACTICE

## DRIVE LINE



### FLATGRIP

SRC

Suola leggera in Poliuretano bi-densità di derivazione RACING disegnata ergonomicamente sulla pianta del piede per garantire un'elevata superficie di appoggio nei reali punti di contatto con il suolo pur mantenendo una forma snella e filante.

- BATTISTRADA: il particolare disegno spigato garantisce un elevato grip ed un rapido deflusso di eventuali liquidi.
- TACCO EASY DRIVE: il design arrotondato rende le calzature particolarmente adatte a tutti i lavoratori che utilizzano anche l'auto nella propria attività
- ANTISHOCK: assorbimento dell'energia nella zona del tallone
- ANTISTATIC: protezione antistatica secondo la normativa di riferimento
- OIL RESISTANT: resistente agli oli e idrocarburi secondo la normativa di riferimento.

*A lightweight dual density PU sole created for racing, ergonomically designed to ensure a high supporting surface at real points of contact with the ground while maintaining a slim and streamlined shape.*

- *OUTSOLE: "Herringbone" design ensures good grip and rapid outflow of any liquids*
- *EASY DRIVE HEEL: The rounded design of the heel makes the shoe particularly suitable for all professional drivers.*
- *ANTISHOCK: Energy absorption in the heel area*
- *ANTISTATIC: Antistatic protection as required by regulations*
- *OIL RESISTANT: Resistance to oils and hydrocarbons as specified by the reference standards.*



RACING EVO



SPORT EVO



URBAN EVO

### DRIVER

SRC

Suola leggera in Poliuretano bi-densità dal design RACING derivato direttamente dalle soles delle calzature per piloti.

- BATTISTRADA: la caratteristica texture quadrilatera è in grado di garantire un elevato grip in tutte le condizioni di utilizzo.
- TACCO EASY DRIVE: il design arrotondato rende le calzature particolarmente adatte a tutti i lavoratori che utilizzano anche l'auto nella propria attività.
- ANTISHOCK: assorbimento dell'energia nella zona del tallone
- ANTISTATIC: protezione antistatica secondo la normativa di riferimento
- OIL RESISTANT: resistente agli oli e idrocarburi secondo la normativa di riferimento.

*Lightweight dual density PU sole and racing design derived directly from the soles of shoes for professional drivers.*

- *OUTSOLE: Distinctive quadrilateral texture ensures good grip under all conditions*
- *EASY DRIVE HEEL: The rounded design of the heel makes the shoe particularly suitable for all professional drivers.*
- *ANTISHOCK: Energy absorption in the heel area*
- *ANTISTATIC: Antistatic protection as required by regulations*
- *OIL RESISTANT: Resistance to oils and hydrocarbons as specified by the reference standards.*



DRAGSTER

## POWER LINE



### ARMY

SRC

Suola leggera in Poliuretano bi-densità con spunterbo anteriore, tasselli profondi e sagomati per garantire la massima presa su tutti i fondi.

- BATTISTRADA: la profonda tassellatura garantisce un elevato confort unitamente ad un elevato grip in tutte le condizioni di utilizzo.
- TACCO ANTISLIP: le speciali scanalature sono studiate per favorire un veloce deflusso di eventuali liquidi
- ANTISHOCK: assorbimento dell'energia nella zona del tallone
- ANTISTATIC: protezione antistatica secondo la normativa di riferimento
- OIL RESISTANT: resistente agli oli e idrocarburi secondo la normativa di riferimento.

*Lightweight dual density PU sole with front reinforcement, deep and shaped dowels to ensure maximum grip on all surfaces.*

- *OUTSOLE: the deep tapping guarantees a high comfort with a high grip in all conditions.*
- *ANTISLIP HEEL: Special grooves designed to allow fast outflow of any liquids*
- *ANTISHOCK: Energy absorption in the heel area*
- *ANTISTATIC: Antistatic protection as required by regulations*
- *OIL RESISTANT: Resistance to oils and hydrocarbons as specified by the reference standards.*



ENDURANCE-H



ENDURANCE

### STREET

SRC

Suola in Poliuretano bi-densità progettata per favorire un utilizzo dinamico e muoversi in sicurezza in tutte le situazioni.

- BATTISTRADA: design studiato per garantire il massimo appoggio e grip in ogni condizione di utilizzo
- TACCO ANTISLIP: il disegno semplice favorisce un efficiente deflusso di eventuali liquidi.
- ANTISHOCK: assorbimento dell'energia nella zona del tallone
- ANTISTATIC: protezione antistatica secondo la normativa di riferimento
- OIL RESISTANT: resistente agli oli e idrocarburi secondo la normativa di riferimento.

*Dual-density PU sole designed for a dynamic use and safe motion in all situations.*

- *OUTSOLE: designed to provide maximum support and grip in all conditions.*
- *ANTISLIP HEEL: Special design allowing efficient outflow of any liquids.*
- *ANTISHOCK: Energy absorption in the heel area*
- *ANTISTATIC: Antistatic protection as required by regulations*
- *OIL RESISTANT: resistance to oils and hydrocarbons as specified by the reference standards.*



CHALLENGE-H



CHALLENGE

**Le calzature Sparco Teamwork sono Dispositivi di Protezione Individuale (D.P.I.) di II Categoria con Marcatura CE in conformità alla Direttiva Europea CEE 89/686.**

La Norma EN ISO 20345:2011 contraddistingue con una "S" (Safety) le calzature di sicurezza, definendole: "Calzature con caratteristiche atte a proteggere il portatore da lesioni che possono derivare da infortuni nel settore di lavoro per il quale le calzature sono state progettate, dotate di puntali concepiti per fornire una protezione contro gli urti quando provati ad un livello di energia di 200J".

**Sparco Teamwork shoes fall under Class II Personal Protective Equipment (P.P.E.) with CE marking in accordance with European Directive EEC 89/686.**

The EN ISO 20345:2011 standard marks safety footwear with an "S" (for Safety), defining it as: "Footwear with features designed to protect the wearer from injuries that may result from accidents in the field of work for which the shoes have been designed, with toe caps made to give protection against impact when tested at an energy level of 200J".

CLASSI DI RESISTENZA ALLO SCIVOLAMENTO - SLIP RESISTANCE CODES	
<b>SRA</b>	Resistenza allo scivolamento con suolo in ceramica con acqua e detergente <i>Slip resistance tested on ceramic tile wetted with dilute soap solution</i>
<b>SRB</b>	Resistenza allo scivolamento con suolo in acciaio e glicerina <i>Slip resistance tested on smooth steel with glycerol</i>
<b>SRC</b>	Resistenza allo scivolamento con entrambe le condizioni sopra descritte <i>Slip resistance tested under both the above conditions</i>

**Tutte le calzature Sparco Teamwork sono certificate con una resistenza allo scivolamento di classe SRC**  
*All Sparco Teamwork shoes are certified with SRC slip resistance.*

**NORMATIVA ESD CEI EN 61340-5-1**

La sigla ESD (ElectroStaticDischarge) indica una scarica di energia statica che passa da un corpo a un altro. Sui luoghi di lavoro a rischio, le scariche ESD possono essere alla base di incidenti anche gravi (innescare un incendio), e possono danneggiare i macchinari e le loro componenti sensibili. Le scarpe ESD sono necessarie per:

- Lavori con microchip
- Produzione di parti elettriche sensibili
- Nella verniciatura
- Quando si lavora a contatto con liquidi e gas infiammabili

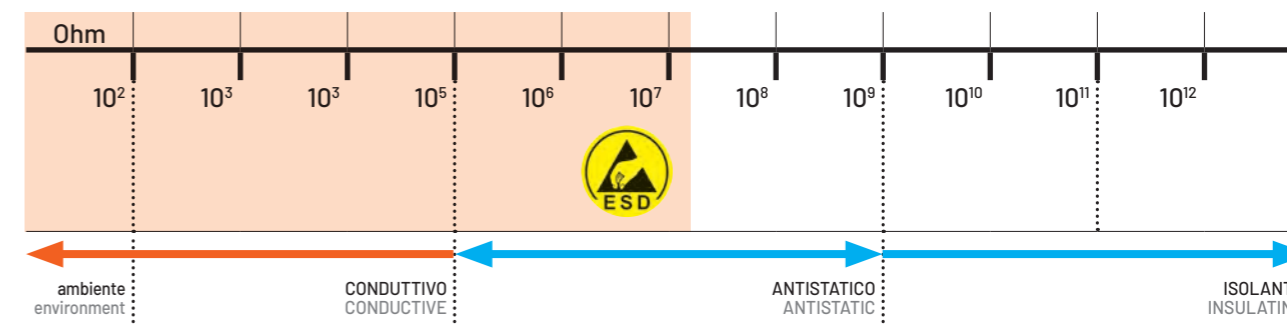
Una scarpa ESD ha una resistenza elettrica che va dai 100 KiloOhm ai 35 MegaOhm.

**ESD STANDARDS CEI EN 61340-5-1**

The ESD symbol (ElectroStaticDischarge) indicates a static energy discharge that passes from one body to another. On risky workplaces, ESD discharges may also be the basis of serious accidents (trigger a fire) and may damage sensitive machinery and components. ESD shoes are required for:

- Work with microchips
- Production of sensitive electrical components
- In painting
- When working in contact with flammable liquids and gases

An ESD shoe has an electrical resistance ranging from 100 KiloOhm to 35 MegaOhm.



NORMATIVA - REGULATIONS EN ISO 20345:2011 CATEGORIA DI SICUREZZA - SAFETY CATEGORY						
REQUISITI MINIMI MINIMUM REQUIREMENTS:	SIGLA ACRONYM	SB	S1	S1P	S2	S3
PUNTALE RESISTENTE A 200 JOULES 200 J TOE CAP	S					
RESISTENZA AGLI OLI E IDROCARBURI RESISTANT TO HYDROCARBONS	FO					
ASSORBIMENTO ENERGIA NELLA ZONA TALLONE ENERGY ABSORBING HEEL	E					
ANTISTATICA ANTISTATIC	A					
ANTIPERFORAZIONE ANTIPERFORATION MIDSOLE	P					
IMPERMEABILITA' DINAMICA DELLA TOMAIA DYNAMIC WATER RESISTANT UPPER	WRU					
RESISTENZA ALLO SCIVOLAMENTO SLIP RESISTANCE	SR					

CARATTERISTICHE SUPPLEMENTARI ADDITIONAL FEATURES:	
	PROGETTATA E PRODOTTA IN ITALIA DESIGNED AND PRODUCED IN ITALY
	PROGETTATA IN ITALIA ITALIAN DESIGN
	TOMAIA TRASPIRANTE BREATHABLE UPPER
	SENZA COMPONENTI METALLICI METAL FREE
	TOMAIA IN MICROFIBRA MICROFIBRE UPPER
	TOMAIA IN VERA PELLE GENUINE LEATHER UPPER
	CALZATURA LEGGERA TOP LIGHTNESS

TABELLA TAGLIE - SIZE CHART				
Foot length (cm)	Europe	UK	USA (man)	USA (woman)
22,4-23,0	36	3½	4½	5
23,1-23,6	37	4½	5	5½-6
23,7-24,3	38	5	6	6½
24,4-25,0	39	5½-6	6½-7	7½
25,1-25,7	40	6½-7	7½	8
25,8-26,4	41	7½	8½	9
26,5-27,0	42	8	9	9½
27,1-27,7	43	9	10	10½
27,8-28,3	44	9½-10	9½-10	
28,4-29,0	45	10½	10½	
29,1-29,7	46	11½	11½	
29,8-30,3	47	12	12	
30,4-31,0	48	13	13	

# LIGHT LINE



PRACTICE



NITRO



# PRACTICE



**Calzatura di sicurezza bassa S1-P ultra-leggera stile Running in mesh 3D traspirante e microfibra anti-graffio, ideale per uso indoor.**

CERTIFICAZIONE : S1P - SRC  
 PUNTALE: in composito resistente a 200J.  
 SOTTOPIEDE: anti-perforazione in fibra tessile  
 SUOLA: incollata in PU Monodensità con assorbimento di energia sul tallone  
 SOLETTA REMOVIBILE: antistatica in PU con termoformatura ergonomica  
 FODERA INTERNA: in Mesh traspirante  
 TOMAIA: in Mesh 3D Traspirante e Microfibra antigraffio ad alta resistenza all'abrasione  
 EXTRA: Tallone con rinforzo anti-scalzamento, ultraleggera

**S1-P low-cut ultra-lightweight running style safety shoe made of breathable 3D mesh and anti-scratch microfibre, ideal for indoor use.**

CERTIFICATION: S1P - SRC  
 TOE CAP: composite 200J resistant  
 INSOLE: Anti-perforation textile fibre  
 SOLE: Cemented monodensity PU  
 REMOVABLE INSOLE: antistatic PU with ergonomic thermoforming  
 LINING: Breathable mesh  
 UPPER: 3D breathable mesh with scratchproof and abrasion-resistant microfibre protection  
 EXTRA: heel with anti-slip reinforcement, ultra light



07517..AZAF S1P



07517..VFAZ S1P



07517..NRAZ S1P **NEW**



07517..NRVF S1P



07517..NRNR S1P



07517..NRGF S1P

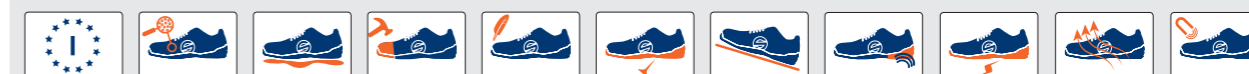


07517..NRFU Tg:36-43 Size:3½-9 S1P

Tg: 36-48 | Size: 3½-13

S1P | SRC

CE EN ISO 20345:2011



NEW



# NITRO

**Calzatura di sicurezza bassa S3 ultra-leggera stile Running in Microfibra-Suede idro, ideale per uso sia indoor sia outdoor.**

CERTIFICAZIONE : S3 - SRC  
PUNTALE: in composito resistente a 200J.  
SOTTOPIEDE: anti-perforazione in fibra tessile  
SUOLA: incollata in PU Monodensità con assorbimento di energia sul tallone  
SOLETTA REMOVIBILE: antistatica in PU con termoformatura ergonomica  
FODERA INTERNA: in Mesh traspirante  
TOMAIA: in pregiata Microfibra e pelle scamosciata resistente alla penetrazione dell'acqua  
EXTRA: Tallone con rinforzo anti-scalzamento, ultraleggera, Metal free

**S3 low-cut ultra-lightweight running style safety shoe made of microfibre-suede water-resistant, ideal for both indoor and outdoor use.**

CERTIFICATION: S3 - SRC  
TOE CAP: composite 200J resistant  
INSOLE: Anti-perforation textile fibre  
SOLE: Cemented monodensity PU  
REMOVABLE INSOLE: antistatic PU with ergonomic thermoforming  
LINING: Breathable mesh  
UPPER: Fine Microfiber-suede water-resistant  
EXTRA: Metal-free, heel with anti-slip reinforcement, ultra-lightweight



07522..RSNR **S3**



07522..NRGR **S3**



07522..NRAZ **S3**

Tg: 36-48 | Size: 3½-13

**S3 | SRC**

CE EN ISO 20345:2011



# DRIVE LINE



**RACING EVO**



**SPORT EVO**



**URBAN EVO**



**DRAGSTER**

# RACING EVO



**Calzatura di sicurezza S3 a stivaletto di derivazione Racing in pregiata pelle liscia e scamosciata o Nubuck, elegante, confortevole e resistente, ideale per impiego outdoor.**

CERTIFICAZIONE : S3 / S3 ESD - SRC  
 PUNTALE: in composito resistente a 200J.  
 SOTTOPIEDE: anti-perforazione in fibra tessile  
 SUOLA: iniettata in PU Bidensità con assorbimento di energia sul tallone  
 SOLETTA REMOVIBILE: antistatica in PU con termoformatura ergonomica  
 FODERA INTERNA: in Mesh traspirante  
 TOMAIA: in pregiata pelle liscia. Nubuck o pelle scamosciata resistente alla penetrazione dell'acqua, linguetta in morbido Nylon ed inserti in Microfibra anti-graffio  
 EXTRA: Tallone con rinforzo anti-scalzamento, Metal free, cinturino in velcro per fasciare la caviglia, lacci tecnici "easy-lacing"

**S3 mid-cut safety shoe of fine smooth leather and suede or Nubuck, elegant racing design, comfortable and durable for outdoor use.**

CERTIFICATION: S3 / S3 ESD - SRC  
 TOE CAP: composite 200J resistant  
 INSOLE: Anti-perforation textile fibre  
 SOLE: Dual density PU injected with energy absorption in the heel  
 REMOVABLE INSOLE: Antistatic PU with ergonomic thermoforming  
 LINING: Breathable mesh  
 UPPER: Fine smooth water-resistant leather. Nubuck or suede. soft nylon tongue and anti-scratch microfibre protection  
 EXTRA: Metal-free, heel with anti-slip reinforcement, Velcro ankle strap "easy-lacing" system



07515..AZAZ S3



07515..RSNR S3 NEW



07515..GRNR S3



07515..NRNR S3

Tg: 38-48 | Size: 5-13

S3 | SRC |

CE EN ISO 20345:2011



# SPORT EVO



**Calzatura di sicurezza bassa in pregiata pelle Nubuck o pelle scamosciata. Confortevole e resistente, adatta a tutti gli usi, ottima per impiego outdoor.**

CERTIFICAZIONE : S1P / S3 / S3 ESD - SRC  
 PUNTALE: in composito resistente a 200J.  
 SOTTOPIEDE: anti-perforazione in fibra tessile  
 SUOLA: iniettata in PU Bidensità con assorbimento di energia sul tallone  
 SOLETTA REMOVIBILE: antistatica in PU con termoformatura ergonomica  
 FODERA INTERNA: in Mesh traspirante  
 TOMAIA: in pregiata Pelle scamosciata o Nubuck con inserto al tallone in Microfibra anti-graffio  
 EXTRA: Tallone con rinforzo anti-scalzamento, Metal free

**Low-cut safety shoe in fine Nubuck or suede. Particularly comfortable and durable, suitable for all uses, excellent for outdoor use.**

CERTIFICATION: S1P / S3 / S3 ESD - SRC  
 TOE CAP: composite 200J resistant  
 INSOLE: anti-perforation textile fibre  
 SOLE: Dual density PU injected with energy absorption in the heel  
 REMOVABLE INSOLE: antistatic PU with ergonomic thermoforming  
 LINING: Breathable mesh  
 UPPER: Fine suede or Nubuck with anti-scratch microfibre heel reinforcement  
 EXTRA: Metal-free, heel with anti-slip reinforcement



07516..NRGR S3



07516..RSNR S3 NEW



07516..NRNR S3



07516..AZVF S1P



07516..GRGF S1P

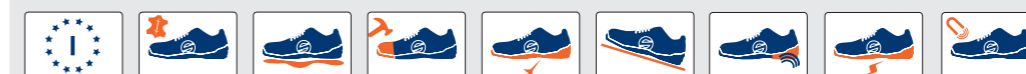


07516..NRRS S1P \*

Tg: 38-48 | Size: 5-13

S3 / S1P | SRC

CE EN ISO 20345:2011



\* fino ad esaurimento scorte / until stock last

# URBAN EVO



**Calzatura di sicurezza bassa S1-P / S3 in stile sneaker, confortevole e adatta ad un uso prolungato in ambiente professionale e urbano.**

CERTIFICAZIONE : S1P / S3 - SRC  
 PUNTALE: in composito resistente a 200J.  
 SOTTOPIEDE: anti-perforazione in fibra tessile  
 SUOLA: iniettata in PU Bidensità con assorbimento di energia sul tallone  
 SOLETTA REMOVIBILE: antistatica in PU con termoformatura ergonomica  
 FODERA INTERNA: in Mesh traspirante  
 TOMAIA: in Nylon con rinforzi in pregiata Pelle scamosciata  
 EXTRA: Tallone con rinforzo anti-scalzamento, Metal free

**S1-P / S3 low-cut sneaker style safety shoe, comfortable and suitable for prolonged use in professional and urban environments.**

CERTIFICATION: S1P / S3 - SRC  
 TOE CAP: composite 200J resistant  
 INSOLE: Anti-perforation textile fiber  
 SOLE: Dual density PU injected with energy absorption in the heel  
 REMOVABLE INSOLE: Antistatic PU with ergonomic thermoforming  
 LINING: Breathable mesh  
 UPPER: Nylon with fine suede reinforcements  
 EXTRA: Metal-free, heel with anti-slip reinforcement



07518..NRRS **S3**



07518..BMGR **S1P**



07518..NRNR **S1P**



07518..VOBM **S1P**



07518..GRGF **S1P** \*

Tg: 38-48 | Size: 5-13

**S3 / S1P | SRC**

**CE** EN ISO 20345:2011



NEW

# DRAGSTER



**Calzatura di sicurezza bassa S1-P leggera in tessuto tecnico stampato MiniDrop e rinforzi in microfibra anti-abrasione, ideale per uso indoor.**

CERTIFICAZIONE : S1P / SRC  
PUNTALE: in composito resistente a 200J.  
SOTTOPIEDE: anti-perforazione in fibra tessile  
SUOLA: iniettata in PU Bidensità con assorbimento di energia sul tallone  
SOLETTA REMOVIBILE: antistatica in PU con termoformatura ergonomica  
FODERA INTERNA: in Mesh traspirante  
TOMAIA: in tessuto tecnico stampato MiniDrop e rinforzi microfibra anti-abrasione  
EXTRA: Tallone con rinforzo anti-scalzamento, Metal free

**Low-cut lightweight S1-P safety shoe made of printed MiniDrop-tech fabric and microfibre anti-scratch reinforcements, ideal for indoor use.**

CERTIFICATION: S1P / SRC  
TOE CAP: composite 200J resistant  
INSOLE: Anti-perforation textile fiber  
SOLE: Dual density PU injected with energy absorption in the heel  
REMOVABLE INSOLE: Antistatic PU with ergonomic thermoforming  
LINING: Breathable mesh  
UPPER: MiniDrop-tech fabric with abrasion-resistant microfibre protection  
EXTRA: Metal-free, heel with anti-slip reinforcement



07523..NRRS S1P



07523..NRGF S1P



07523..NRAZ S1P

Tg: 38-46 | Size: 5-11½

S1P | SRC

CE EN ISO 20345:2011



# POWER LINE



ENDURANCE-H



ENDURANCE



CHALLENGE-H



CHALLENGE



# ENDURANCE-H



**Calzatura di sicurezza S3 a stivaletto in pregiata pelle Crust Nubuck e nylon, suola tassellata con spunterbo anteriore, ultra resistente ed adatta ad un uso intensivo outdoor.  
MADE IN ITALY.**

CERTIFICAZIONE : S3 - SRC  
 PUNTALE: in composito resistente a 200J.  
 SOTTOPIEDE: anti-perforazione in fibra tessile  
 SUOLA: iniettata in PU Bidensità con assorbimento di energia sul tallone e spunterbo anteriore  
 SOLETTA REMOVIBILE: antistatica in PU  
 FODERA INTERNA: in Mesh traspirante  
 TOMAIA: in Crust Nubuck e nylon resistente alla penetrazione dell'acqua  
 EXTRA: Tallone con rinforzo anti-scalzamento, Metal free, sistema di allacciatura facilitato con passanti alta visibilità.

**S3 safety boot of fine crust Nubuck and nylon, dull-studded sole, ultra-durable and suitable for outdoor use. MADE IN ITALY.**

CERTIFICATION: S3 - SRC  
 TOE CAP: composite 200J resistant  
 INSOLE: Anti-perforation textile fibre  
 SOLE: Dual density PU injected with energy absorption in the heel and front reinforcement  
 REMOVABLE INSOLE: Antistatic PU  
 LINING: Breathable mesh  
 UPPER: crust Nubuck and nylon water-resistant  
 EXTRA: Metal-free, heel with anti-slip reinforcement, "easy lacing" system with high visibility loop



07521..GRNR S3



07521..NRNR S3



07521..VDVD S3

Tg: 38-48 | Size: 5-13

S3 | SRC

CE EN ISO 20345:2011



# ENDURANCE



**Calzatura di sicurezza bassa S3 in pregiata pelle Crust Nubuck e nylon, suola tassellata con spunterbo anteriore, ultra resistente ed adatta ad un uso intensivo outdoor. MADE IN ITALY.**

CERTIFICAZIONE : S3 - SRC  
 PUNTALE: in composito resistente a 200J.  
 SOTTOPIEDE: anti-perforazione in fibra tessile  
 SUOLA: iniettata in PU Bidensità con assorbimento di energia sul tallone e spunterbo anteriore  
 SOLETTA REMOVIBILE: antistatica in PU  
 FODERA INTERNA: in Mesh traspirante  
 TOMAIA: in Crust Nubuck e nylon resistente alla penetrazione dell'acqua  
 EXTRA: Tallone con rinforzo anti-scalzamento, Metal free, sistema di allacciatura facilitato con passanti alta visibilità

**Low-cut S3 safety shoe of fine crust Nubuck and nylon, dull-studded sole, ultra-durable and suitable for outdoor use. MADE IN ITALY.**

CERTIFICATION: S3 - SRC  
 TOE CAP: composite 200J resistant  
 INSOLE: Anti-perforation textile fibre  
 SOLE: Dual density PU injected with energy absorption in the heel and front reinforcement  
 REMOVABLE INSOLE: Antistatic PU  
 LINING: Breathable mesh  
 UPPER: crust Nubuck and nylon water-resistant  
 EXTRA: Metal-free, heel with anti-slip reinforcement, "easy lacing" system with high visibility loop



07520..VDVD S3



07520..NRNR S3



07520..GRNR S3

Tg: 38-48 | Size: 5-13

S3 | SRC

CE EN ISO 20345:2011



# CHALLENGE-H

NEW



**Calzatura di sicurezza S3 a stivaletto in Nylon resistente alla penetrazione dell'acqua e rinforzi in suede. Durevole ed adatta a tutti i tipi di utilizzo (outdoor e indoor).**

CERTIFICAZIONE : S3 - SRC  
PUNTALE: in composito resistente a 200J.  
SOTTOPIEDE: anti-perforazione in fibra tessile  
SUOLA: iniettata in PU Bidensità con assorbimento di energia sul tallone  
SOLETTA REMOVIBILE: antistatica in PU  
FODERA INTERNA: in Mesh traspirante  
TOMAIA: : in Nylon resistente alla penetrazione dell'acqua e suede  
EXTRA: : Confortevole, Metal free

**Mid-cut S3 safety shoe of water-resistant Nylon with fine suede reinforcements. Particularly durable and suitable for both indoor and outdoor use.**

CERTIFICATION: S3 - SRC  
TOE CAP: composite 200J resistant  
INSOLE: Anti-perforation textile fibre  
SOLE: Dual density PU injected with energy absorption in the heel  
REMOVABLE INSOLE: Antistatic PU  
LINING: Breathable mesh  
UPPER: Water-resistant Nylon with fine suede reinforcements  
EXTRA: Metal-free, comfortable



07524..NRNR S3

Tg: 36-48 | Size: 3½-13

S3 | SRC

CE EN ISO 20345:2011



# CHALLENGE



**Calzatura di sicurezza bassa S1-P in pregiata pelle di bufalo, molto resistente e adatta a tutti i tipi di utilizzo (outdoor e indoor).**

CERTIFICAZIONE : S1P - SRC  
 PUNTALE: in composito resistente a 200J.  
 SOTTOPIEDE: anti-perforazione in fibra tessile  
 SUOLA: iniettata in PU Bidensità con assorbimento di energia sul tallone  
 SOLETTA REMOVIBILE: antistatica in PU  
 FODERA INTERNA: in Mesh traspirante  
 TOMAIA: in pregiata pelle di bufalo ad alta resistenza all'abrasione  
 EXTRA: : Confortevole, Metal free

**Low-cut S1-P safety shoe of fine buffalo leather, particularly durable and suitable for all types of use (indoor and outdoor).**

CERTIFICATION: S1P - SRC  
 TOE CAP: composite 200J resistant  
 INSOLE: Anti-perforation textile fibre  
 SOLE: Dual density PU injected with energy absorption in the heel  
 REMOVABLE INSOLE: Antistatic PU  
 LINING: Breathable mesh  
 UPPER: Fine abrasion-resistant buffalo leather  
 EXTRA: Metal-free, comfortable



07519..NRNR

S1P



07519..NRRS

S1P

NEW

Tg: 36-48 | Size: 3½-13

S1P | SRC

CE EN ISO 20345:2011



# ACCESSORIES



# MS-7

Peso • Weight : 250/300 g/m<sup>2</sup>  
Taglia • Size : S-XXL

## TUTA MECCANICO

Tuta da lavoro in tessuto misto, multi tasche e con protezioni sagomate.

COMPOSIZIONE: Poliestere/Nylon/Cotone

CARATTERISTICHE: Protezioni imbottite sotto ginocchia, inserti elasticizzati e traforati sottomanica e schiena, multi-tasche, caviglie con chiusura regolabile, cintura in vita, spalline in stile Racing.

## WORK SUIT

Work suit made with mixed and resistant fabric, multi pockets and shaped protectors.

COMPOSITION: Polyester/Nylon/Cotton

FEATURES: padded reinforcements under knees, stretched and perforated underarm and back panels, multi-pockets, ankle cuffs with adjustable opening, waist belt, shoulders based on Racing design.



002016NR..

002016BM..

# MS-3

Peso • Weight : 230/250 g/m<sup>2</sup>  
Taglia • Size : S-XXL

## TUTA MECCANICO

Tuta da lavoro in tessuto misto, multi-tasche, leggera e confortevole.

COMPOSIZIONE: Poliestere/Cotone

CARATTERISTICHE: polsini e caviglie con chiusura regolabile in velcro, multi-tasche, cintura in vita, spalline in stile Racing.

## WORK SUIT

Work suit made with mixed resistant fabric, multi-pockets, light and comfortable.

COMPOSITION: Polyester/Cotton

FEATURES: ankle and wrist cuffs with Velcro adjustable opening, multi-pockets, waist belt, shoulders based on Racing design.



002015RS..

002015AZ....

002015GR..

002015NR..

## SALOPETTE

### SALOPETTE OVERALLS

Taglia • Size : S-XXL

Tuta con tasche sul davanti e sui lati.  
Overall with pockets on front and sides.



0020011AZ..

0020011NR..

## MECA III

### GUANTI DA LAVORO WORK GLOVES

Taglia • Size : S-XL

Dorso in tessuto elasticizzato e stampato resistente all'abrasione. Il palmo è in pelle sintetica resistente all'abrasione mentre un rinforzo è stato inserito tra il pollice e l'indice. Introduzione di soffiotti tra le dita per ottenere una maggiore traspirazione. Cinturino di chiusura con velcro per la regolazione del fitting.

*The backs of Meca-3 gloves are made from elasticised, printed, scuff resistant fabric. The palms are in synthetic, scuff resistant hide and there are reinforcements positioned between the thumb and index finger. Pads between the fingers provide better breathing. Velcro belt for tighter fitting.*



002093RS

002093AZ

002093NR

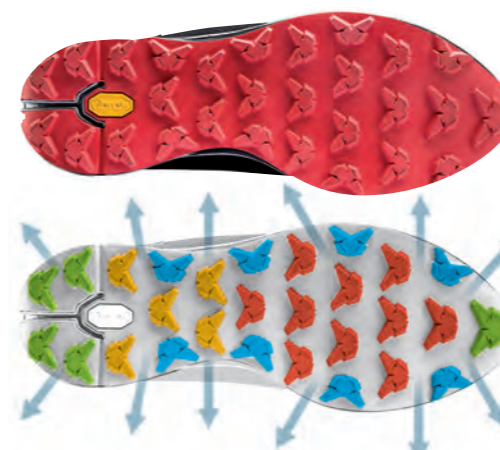
## MX RACE

Taglia • Size: 39-48



Calzatura sportiva leggera, confortevole e traspirante  
SUOLA: VIBRAM in EVA, antistatica, resistente agli oli e agli idrocarburi.  
SOLETTA REMOVIBILE: PU con preformatura anatomica.  
FODERA INTERNA: in Mesh traspirante. TOMAIA: Mesh traspirante con 2 diverse trame. Rinforzo posteriore, laterali e punta in pelle texturizzata.  
EXTRA: Suola VIBRAM ad alto grip con funzione di "shock absorber" e adattamento al terreno per il massimo confort ed il minimo affaticamento. Sistema di allacciatura interno con nastrino passa-lacci. Lacci in 2 differenti colori inclusi nella confezione.

Lightweight sports shoes, comfortable and breathable.  
SOLE: Antistatic VIBRAM sole in EVA, oil and hydrocarbons resistant.  
REMOVABLE INSOLE: PU anatomical pre-formed.  
LINING: Breathable mesh.  
UPPER: quadrilateral textured mesh with honeycomb structure. Reinforcements and heel in textured leather.  
EXTRA: High grip and shock absorber VIBRAM sole for maximum comfort and low stress. Internal lacing system with ribbon loops. Laces in 2 different colours are provided with the package.



GRIP CUSHIONING  
TRACTION STABILITY  
BRAKING SELF-CLEANING



001216..NR



# SH-17

Taglia • Size : 36-46



Sneakers leggere, confortevoli, in pelle e tessuto traspirante.  
**SUOLA:** in TPR 100% riciclabile bicolore  
**SOLETTA REMOVIBILE:** PU con preformatura anatomica  
**FODERA INTERNA:** in Mesh traspirante  
**TOMAIA:** morbida pelle scamosciata e tessuto traspirante  
**EXTRA:** design iconico Sparco

*Lightweight sneakers, comfortable, in suede and breathable fabric.*  
**SOLE:** two-tone recyclable 100% TPR  
**REMOVABLE INSOLE:** PU anatomical pre-formed  
**LINING:** Breathable mesh  
**UPPER:** soft suede and breathable fabric  
**EXTRA:** Sparco iconic design



001262..SIAZ



001262..BM



001262..NRRS



001262..NR

# SL-17

NEW

Taglia • Size : 36-46



Sneakers leggere, confortevoli, in pelle con suola disegno P6.  
**SUOLA:** disegno P6.  
**SOLETTA REMOVIBILE:** Fusbett con shock absorber rivestito  
**FODERA INTERNA:** in Mesh traspirante  
**TOMAIA:** pelle liscia  
**EXTRA:** design iconico Sparco

*Lightweight sneakers, comfortable, in leather with P6 racing design sole.*  
**SOLE:** P6 design  
**REMOVABLE INSOLE:** Fusbett with shock absorber  
**LINING:** Breathable mesh  
**UPPER:** soft leather  
**EXTRA:** Sparco iconic design



001263..BINR



001263..AZBI



001263..NRRS



001263..NRBI



# T-SHIRTS

COMPOSIZIONE:  
50% Poliestere / 25% Cotone / 25% Rayon  
COMPOSITION:  
50% Polyester / 25% Cotton / 25% Rayon

Taglia • Size : S-XXL

COMPOSIZIONE: 100% Cotone.  
COMPOSITION: 100% Cotton.

Taglia • Size : S-XXL

NEW



## HOODIE

Taglia • Size : S-XXL

**COMPOSIZIONE:** 50 % cotone - 50% poliestere - felpata 280 g/m<sup>2</sup>.

**CARATTERISTICHE:** Tessuto felpa in morbido cotone con polsi e costina.

**COMPOSITION:** 50 % cotton - 50% polyester - brushed 280 g/m<sup>2</sup>.

**CHARACTERISTICS:** soft cotton with ribbed cuffs.



01227BM...

## HOODIE 1977

Taglia • Size : S-XXL

**COMPOSIZIONE:** 50 % cotone - 50% poliestere - felpata 280 g/m<sup>2</sup>.

**CARATTERISTICHE:** Tessuto felpa in morbido cotone con polsi e costina.

**COMPOSITION:** 50 % cotton - 50% polyester - brushed 280 g/m<sup>2</sup>.

**CHARACTERISTICS:** soft cotton with ribbed cuffs.



01226BI...

## 1977

Taglia • Size • : S-XXL

**COMPOSIZIONE:** 50 % cotone - 50% poliestere - felpata 280 g/m<sup>2</sup>.

**CARATTERISTICHE:** Tessuto felpa in morbido cotone con polsi e costina.

**COMPOSITION:** 50 % cotton - 50% polyester - brushed 280 g/m<sup>2</sup>.

**CHARACTERISTICS:** soft cotton with ribbed cuffs.



01225NR...

## HOODIE SEAL

NEW

Taglia • Size : S-XXL

**COMPOSIZIONE:** 80% cotone - 20% poliestere.

**COMPOSITION:** 80 % cotton - 20% polyester.



01244NR..

## HOODIE HERITAGE

NEW

Taglia • Size : S-XXL

**COMPOSIZIONE:** 80% cotone - 20% poliestere.

**COMPOSITION:** 80 % cotton - 20% polyester.



01243NR..

# SWEATSHIRTS

Felpa full zip in cotone con tasche laterali.  
**COMPOSIZIONE:** 100% Cotone smerigliato (garzatura interna) 310 g/m<sup>2</sup>.  
**CARATTERISTICHE:** Tessuto felpa in morbido cotone smerigliato con polsi, fondo e colletto a costina.

Full zip cotton sweatshirt with lateral pockets.  
**COMPOSITION:** 100% polished cotton (internal brushed) 310 g/m<sup>2</sup>.  
**CHARACTERISTICS:** soft polished cotton with cuffs and bottom ribs.

Taglia • Size : XS-XXL



011756NR..



011756BM..

# POLO

**COMPOSIZIONE:** 100 % COTONE PIQUE' 180 g/m<sup>2</sup>.  
**CARATTERISTICHE:** tessuto piquè in morbido cotone traspirante con colletto a costina

**COMPOSITION:** 100 % COTTON PIQUE 180 g/m<sup>2</sup>.  
**CHARACTERISTICS:** soft breathable Cotton Piquè with ribbed collar.

Taglia • Size : S-XXL



01223NR...



01223BI...

# TRIP3

H 35 x L69 x P 37 . 89 Lt

In tessuto poliestere con bordino in gomma a rinforzo sui lati. Piedini di appoggio in gomma. Tasca interna con chiusura zip. Molto capiente, ben organizzata, con tre diversi scomparti e zip. Bretella regolabile. Manici in tessuto con chiusura a velcro imbottita.

Trip3 Bag in polyester fabric with rubber edging and reinforcements on the sides. Rubber rest feet. Internal pocket with zip fastener. Very capacious, well-organised, with three different compartments and zips. Adjustable shoulder strap. Fabric handles with padded Velcro closure



016522NRGR

# PLANET

H 35 x L65 x P 30 . 68 Lt

Borsone con trolley. Tessuto poliestere 600 con inserti in pelle sintetica. Base rinforzata. Fascia tracolla regolabile. Manici in tessuto con chiusura in velcro imbottita. Portanome. Vano maggiore con doppia tasca interna a zip. Tasca interna. Vano porta scarpe. Personalizzabile.

Wheeled bag. 600 polyester fabric with synthetic leather inserts. Reinforced base. Adjustable shoulder strap. Carry handles in fabric with Velcro padded closure. Name holder. Large main compartment with double internal zipped pocket. Internal pocket. Shoes compartment. Customizable.



016430NR

# STARS

H 40 x L34 x P 20 . 27 Lt

Zaino. Tessuto poliestere 600 con inserti in pelle sintetica. Schienale ergonomico e traspirante. Spallacci imbottiti. Tasche laterali e frontale porta oggetti. Ampia tasca frontale con rifiniture in pelle sintetica e vani porta carte, porta penne e tasca con zip. Tasca posteriore imbottita con porta pc, con chiusura di sicurezza, vani portaoggetti e tasca zip. Personalizzabile

Backpack. 600 polyester fabric with synthetic leather inserts. Ergonomic and breathable backrest. Padded shoulder straps. Lateral and front storage pockets. Large front pocket with synthetic leather finishes, document and pen holder compartment with zipped pocket. Laptop padded rear pocket with secure lock, storage compartment and zipped pocket. Customizable



016432NRBI

# SATELLITE

H 50 x L35 x P 20 . 35 Lt

Trolley, bagaglio a mano. Tessuto poliestere 600 e pelle sintetica. Tasca esterna frontale rimovibile con sistema zip ed utilizzabile come zaino, con spallacci e maniglia singola estraibile. Il vano separabile contiene una tasca porta pc imbottita con chiusura di sicurezza e vani porta oggetti. Tasca esterna posteriore e portanome. Maniglia telescopica con base rinforzata. Personalizzabile.

Cabin trolley. 600 polyester fabric and synthetic leather. Exterior removable front pocket zip usable as a backpack, with shoulder straps and single handle pull-out. Exterior rear pocket and name holder. Extendable handle. Customizable.



016431NR

# R100S



**Poltrona Sparco R100S** - Replica del sedile Sportivo da auto Sparco, seduta ribassata e allargata per un maggiore comfort, schienale regolabile nell'inclinazione e con l'aggiunta della regolazione lombare, il sedile ha un dispositivo antiribaltamento con blocco dello schienale a 150°. La Poltrona Sparco è fornita completa di base con pistone certificato SGS / BIFMAX5.1 / EN1335, meccanismo basculante e base in alluminio lucidato con 5 solide ruote. I braccioli sono del tipo 4D con movimento multidirezionale.

**Sparco R100S Armchair** - This replica of a Sparco race car seat has a lower, wider seat for maximum comfort, the back reclines, there is adjustable lumbar support and a mechanism that stops it from tipping over by preventing the back from reclining by more than 150°. The Sparco armchair comes complete with a polished aluminium base, an SGS / BIFMAX5.1 / EN1335 certified piston, a rocking mechanism and 5 sturdy wheels. The arms are type 4D with multi-directional movement.



# R100S ⊕



00975NRAZ

00975NRVD

00975NRNR

00976NR \*

00976NRVD \*

00976NRAZ \*

00976NRRS \*

\* fino ad esaurimento scorte / until stock last

## FLEXFIT

NEW

ORIGINAL CAP

Taglia - Size : S/M - L/XL

COMPOSIZIONE: 63% poliestere 34% cotone 3% P.U. spandex.

COMPOSITION: 63% polyester 34% cotton 3% P.U. spandex.



01245AZ..

01245NR..

01245BI..

01245BM..

## REBEL

Single Size

COMPOSIZIONE: tessuto 100 % acrilico, chiusura regolabile in pvc.

COMPOSITION: 100% acrylic fabric with pvc adjustable strap.



01229NR

## 40<sup>TH</sup>

Single Size

COMPOSIZIONE: 97 % cotone - 3 % spandex elasticizzato.

COMPOSITION: 97% cotton - 3% elasticised spandex.



01231BM

## 1977

Single Size

COMPOSIZIONE: tessuto 100 % acrilico - mesh in poliestere con chiusura regolabile in pvc.

COMPOSITION: 100% acrylic fabric - polyester mesh - with pvc adjustable strap.



01230NR

## WINDY

Single Size

COMPOSIZIONE: tessuto 100 % acrilico.

COMPOSITION: 100% acrylic fabric.



01232BMAZ

## PADDOCK

Sedia paddock pieghevole.

DIMENSIONI: H 80 x L 60 x P 45 / 11 cm

COMPOSIZIONE: struttura in alluminio e rivestimento in tessuto Oxford 600D.

CARATTERISTICHE: Braccioli imbottiti per maggiore confort. Pieghevole, comoda da trasportare.

Paddock chair with folding mechanism.

DIMENSION: H 80 x L 60 x P 45 / 11 cm

COMPOSITION: aluminium frame and Oxford 600D fabric.

FEATURES: The soft arms are padded for maximum comfort at all times. Easy to transport thanks to its folding mechanism.



0990058

## POUF

Morbido Pouf diametro 40 cm, altezza 40 cm, con Logo S stampato sulla seduta.

Soft pouf diameter 40 cm, height 40 cm, with printed S logo in the upper surface.



0750006B

## SPARKY

Morbido peluche.  
Soft plush



099051

## UMBRELLA

Ombrello automatico in poliestere.  
Polyester automatic umbrella.  
Ø 127 cm.



099007

## LANYARDS



0992BADGE

## KEYCHAINS

Glove  
099047



099049

Suit

## SUNGLASSES

NEW



099059

# POP TOOLS



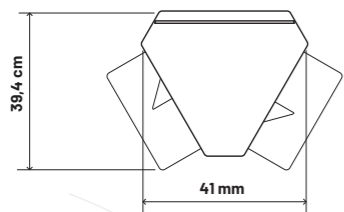
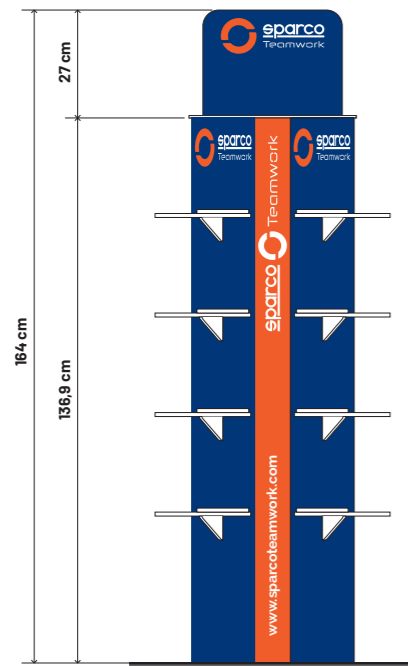
## TOTEM

### ESPOSITORE DA TERRA

in materiale leggero e durevole, adatto ad esporre 8 modelli di scarpe più un paio sul crowner.

### SELF-STAND DISPLAY

light and durable material, suitable to show 8 shoe models and a pair of shoes on the crowner.



0750009

## COUNTER DISPLAY "PEDAL SET"

H 31 x L 38 x P 28 cm

### ESPOSITORE DA BANCO

con la forma di una pedaliera, dall'inconfondibile stile racing. In materiale leggero e durevole, adatto ad esporre un paio di scarpe.

### COUNTER DISPLAY

shaped like a pedal set, with an unmistakable racing style. Light and durable material, suitable to show 1 pair of shoes.



0750010

## R100S TEAMWORK

### Poltrona Sparco R100S

Replica del sedile Sportivo da auto, personalizzata con ricami e colori Sparco Teamwork.

### Sparco R100S Armchair

Replica of a Sparco race car seat, customized with Sparco Teamwork colors and embroidery.



ON DEMAND

00998SP01



# SHELF HIGHLIGHTER

H 17 x L 30 x P 17,5 cm

## EVIDENZIATORE DA SCAFFALE

in materiale leggero e durevole, adatto ad esaltare l'esposizione di una scarpa.

Set da 5 pezzi

## COUNTER DISPLAY

light and durable material, suitable to show 1 shoe.

5-piece set



0750011

# FLYER DISPLAY

H 39 x L 15 x P 15 cm

## ESPOSITORE DA BANCO

porta flyers, in materiale leggero e durevole dall'inconfondibile stile racing.

## COUNTER DISPLAY

flyers container, light and durable material, with an unmistakable racing style.



00990601