



WORKBOOK

www.puma-safety.com





PIONEER MID — RESPONSIVE CUSHIONING

PUMA SAFETY & UMWELT

Alle PUMA SAFETY Produkte werden von ISM, einem seit 1930 familiengeführten Unternehmen aus Lippstadt, entwickelt, produziert und vertrieben. ISM ist einer der führenden europäischen Anbieter von Sicherheitsschuhen und Berufsbekleidung.

Seit 2002 ist ISM Lizenzpartner der PUMA SE. Durch die regelmäßige Überprüfung der Hersteller nach den PUMA S.A.F.E. Richtlinien garantieren ISM und PUMA, dass Arbeitnehmer in allen Fabriken respektiert werden und die dortigen Arbeitsbedingungen einem ständigen Verbesserungsprozess unterliegen.

ISM ist sich seiner Verantwortung gegenüber seinen Kunden und Geschäftspartnern sowie der Umwelt bewusst und folgt dem Prinzip der nachhaltigen Entwicklung. Wir sind stolz darauf, dass alle PUMA SAFETY Produkte PVC-frei sind und wissen, dass ständige Verbesserungen notwendig sind, um die Verantwortung gegenüber der Natur erfüllen zu können. Daher bemühen wir uns beständig, unseren CO₂-Abdruck weiter zu reduzieren.

PUMA S.A.F.E.

Mit dem PUMA S.A.F.E Konzept (Social Accountability und Fundamental Environmental Standards) hat PUMA eine Strategie entwickelt, die eine nachhaltige Umsetzung von sozialer Verantwortung (Corporate Social Responsibility) entlang der Wertschöpfungskette sichert. Darüber hinaus gewährleisten transparente und offene Dialoge mit Lieferanten und nichtstaatlichen Organisationen (NGOs) wie z. B. der Fair Labor Association, dass der PUMA Code of Ethics und Code of Conduct, zum Schutz der Arbeiter in den Fabriken weltweit, geprüft und eingehalten werden.

AGB

Es gelten unsere allgemeinen Geschäftsbedingungen, die Sie unter www.puma-safety.com einsehen bzw. herunterladen können. Technische Änderungen, Irrtümer und Druckfehler bleiben vorbehalten.

PUMA SAFETY & THE ENVIRONMENT

All PUMA SAFETY products are developed, manufactured and distributed by ISM, a family-run company based in Lippstadt since 1930. ISM is one of the European leaders in the safety and protective gear business.

As a PUMA SE license partner since 2002, ISM's manufacturers are regularly audited under the principles of PUMA S.A.F.E. to ensure that fair working conditions are kept in all of our factories.

ISM acknowledges its responsibility not only towards its customers and business partners but also towards the environment.

Therefore we follow the principle of sustainable development. We are proud to say that all our products are PVC-free and are aware that continuous improvements are required to live up to our environmental accountability. That is why we are working constantly on reducing our CO₂ footprint.

PUMA S.A.F.E.

Under the banner of PUMA S.A.F.E. (Social Accountability and Fundamental Environmental Standards), PUMA is encompassing issues of human rights, product safety and ecological concerns and combining them with new initiatives that will drive the company to cleaner, greener, safer and more sustainable systems and practices. In addition, transparent and constructive dialogues with stakeholders, supplier partners, and non-governmental organizations (NGOs) such as the Fair Labor Association have ensured that the PUMA Code of Ethics and Code of Conduct are observed and audited in workplaces worldwide.

TERMS & CONDITIONS

Our general terms and conditions are applicable and can be seen respectively downloaded at www.puma-safety.com. Technical changes, errors and misprints reserved.



INDEX

COLLECTION OVERVIEW Seiten / Pages 6 - 9

NEW SAFETY KNIT Seiten / Pages 10 - 15

MISS SAFETY TECHNICS Seiten / Pages 16 - 21

MISS SAFETY MOTION Seiten / Pages 22 - 28

TECHNICS LINE Seiten / Pages 30 - 37

REBOUND Seiten / Pages 38 - 45

URBAN PROTECT Seiten / Pages 46 - 55

METRO PROTECT Seiten / Pages 56 - 63

NEW MOTION PROTECT Seiten / Pages 64 - 73

MOTO PROTECT Seiten / Pages 74 - 81

SCUFF CAPS Seiten / Pages 82 - 89

NEW SCUFF CAPS EVO Seiten / Pages 90 - 95

ESSENTIALS Seiten / Pages 96 - 103

WHITE'N SERVICE Seiten / Pages 104- 109

ACCESSORIES Seiten / Pages 110

EUROPEAN SAFETY STANDARDS Seiten / Pages 111

GLOSSARY Seiten / Pages 112 - 115

S1

Sicherheitsschuhe der Klasse S1 entsprechen den Anforderungen der Europa-Sicherheitsnorm EN ISO 20345:2011, z.B. an Reißkraft, Festigkeit und Wasserdampfdurchlässigkeit des Schuhoberteils sowie Dicke, Reißkraft, Abriebwiderstand, Biegeverhalten und Kraftstoffbeständigkeit der Laufsohle. Zusätzlich geschlossener Fersenbereich, Antistatik und Energieaufnahmevermögen im Fersenbereich.

Safety footwear of safety class S1 meets and exceeds the European safety standard EN ISO 20345:2011, e.g. tear strength and water-repellent properties of the upper as well as substance, tear strength, abrasion resistance, resistance to flex cracking and fuel resistance of the outsole. Additionally closed seat region, antistatic properties and energy absorption of the seat region.



64.283.0
SPRING WNS LOW
Seite | Page 24



64.282.0
FUSE MOTION BLUE WNS LOW
Seite | Page 25



64.287.0
FUSE MOTION RED WNS LOW
Seite | Page 24



64.291.0
CELERITY KNIT PINK WNS LOW
Seite | Page 15

S1P

wie S1, zusätzlich Durchtrittssicherheit (durchtrittssichere Einlage)

as S1, additionally penetration resistant midsole



64.290.0
CELERITY KNIT BLUE WNS LOW
Seite | Page 15



64.306.0
BLAZE KNIT LOW
Seite | Page 14



64.307.0
XELERATE KNIT LOW
Seite | Page 14



64.316.0
ELEVATE KNIT BLACK LOW
Seite | Page 12



64.317.0
ELEVATE KNIT GREEN LOW
Seite | Page 12



64.304.0
AIRTWIST LOW
Seite | Page 54



64.302.0
AERIAL LOW
Seite | Page 54



64.301.0
BARANI LOW
Seite | Page 51



64.410.0
FUSE TC GREEN WNS LOW
Seite | Page 20



64.411.0
FUSE TC PINK WNS LOW
Seite | Page 20



64.420.0
FUSE TC RED LOW
Seite | Page 35



64.421.0
FUSE TC GREEN LOW
Seite | Page 35



64.430.0
NEODYME GREEN LOW
Seite | Page 36



64.066.1
AEROSPACE LOW
Seite | Page 44



64.089.1
AVIAT LOW
Seite | Page 44

S1P

wie S1, zusätzlich Durchtrittssicherheit (durchtrittssichere Einlage)

as S1, additionally penetration resistant midsole



63.387.0
RUSH 2.0 MID
Seite | Page 70



64.388.0
FUSE MOTION 2.0 GREEN LOW
Seite | Page 71



64.389.0
FUSE MOTION 2.0 RED LOW
Seite | Page 71



64.380.0
PACE 2.0 YELLOW LOW
Seite | Page 70



64.385.0
VELOCITY 2.0 BLUE LOW
Seite | Page 73



64.386.0
XCITE GREY LOW
Seite | Page 73



64.273.0
RIO LOW
Seite | Page 61



63.223.0
RIO MID
Seite | Page 61



64.272.0
MILANO LOW
Seite | Page 63



64.268.0
DAKAR LOW
Seite | Page 79



64.263.0
SILVERSTONE LOW
Seite | Page 78



64.267.0
MONZA LOW
Seite | Page 78



64.361.0
OMNI BLUE LOW
Seite | Page 101



64.362.0
OMNI ORANGE LOW
Seite | Page 101



64.363.0
OMNI BROWN LOW
Seite | Page 102

S2

wie S1, zusätzlich wasserabweisende Eigenschaften
as S1, additionally water-repellent properties



64.288.0
STEPPER WNS LOW
Seite | Page 26



64.064.2
ABSOLUTE LOW
Seite | Page 108



63.018.2
ABSOLUTE MID
Seite | Page 108



64.062.2
CLARITY LOW
Seite | Page 109



63.038.0
CLEAR CHELSEA MID
Seite | Page 109

S3

wie S2, zusätzlich Durchtrittssicherheit (durchtrittssichere Einlage) und Profilsohle

as S2, additionally penetration resistant midsole and cleated outsole



64.412.0
NIobe WNS LOW
Seite | Page 21



63.420.0
KRYPTON BLUE MID
Seite | Page 34



64.422.0
ARGON BLUE LOW
Seite | Page 34



64.423.0
ARGON RX LOW
Seite | Page 36



63.060.0
STEPPER WNS MID
Seite | Page 26



64.285.0
VELOCITY WNS LOW
Seite | Page 27



64.052.1
PIONEER LOW
Seite | Page 42



63.010.1
PIONEER MID
Seite | Page 42



64.054.2
CONDOR LOW
Seite | Page 43



63.012.2
CONDOR MID
Seite | Page 43



63.316.0
FULLTWIST
Seite | Page 55



64.310.0
CROSSTWIST LOW
Seite | Page 50



63.314.0
CROSSTWIST MID
Seite | Page 50



63.318.0
DASH WHEAT MID
Seite | Page 51



64.275.0
RIO BLACK LOW
Seite | Page 60



63.225.0
RIO BLACK MID
Seite | Page 60



64.271.0
AMSTERDAM LOW
Seite | Page 62



63.224.0
AMSTERDAM MID
Seite | Page 62



63.388.0
VELOCITY 2.0 YELLOW MID
Seite | Page 72



64.384.0
VELOCITY 2.0 BLACK LOW
Seite | Page 72



64.265.0
MONACO LOW
Seite | Page 79



64.262.0
DAYTONA LOW
Seite | Page 80



63.216.0
DAYTONA MID
Seite | Page 80

S3

wie S2, zusätzlich Durchtrittssicherheit (durchtrittssichere Einlage) und Profilsohle

as S2, additionally penetration resistant midsole and cleated outsole



63.218.0
INDY MID
Seite | Page 81



63.044.0
RIGGER BOOT BLACK
Seite | Page 86



63.053.0
PAMIR HIGH
Seite | Page 86



63.041.1
BORNEO BLACK MID
Seite | Page 89



64.073.0
SIERRA NEVADA LOW
Seite | Page 88



63.022.0
SIERRA NEVADA MID
Seite | Page 88



64.072.0
CASCADES LOW
Seite | Page 87



63.021.0
CASCADES MID
Seite | Page 87



63.065.0
CONQUEST WHEAT HIGH
Seite | Page 94



63.073.0
CONQUEST BLK CTX HIGH
Seite | Page 94



63.360.0
ATOMIC MID
Seite | Page 100



64.360.0
ATOMIC LOW
Seite | Page 100



SAFETY KNIT



NEW



64.317.0 ELEVATE KNIT GREEN LOW

S1P ESD HRO SRC

Schutz Plus Fiberglaskappe und flexibler FAP® Durchtrittschutz
TPU-Vorderkappen- und Fersenschutz, metallfrei,
ESD, DGUV 112-191

Schaft SAFETY KNIT®

Futter BreathActive Funktionsfutter

Fußbett evercushion® BA+

Sohle Gummilaufsohle URBAN mit idCELL und Rotationspunkt,
300°C hitzebeständig

Größen / Weite 39 - 47 / 11

Protection Plus fiberglass cap and flexible FAP® midsole
TPU protection in the heel and toe area, metal free,
ESD, DGUV 112-191

Upper SAFETY KNIT®

Lining BreathActive functional lining

Footbed evercushion® BA+

Sole rubber sole URBAN with idCELL and Rotation Point,
300°C heat resistant

Sizes / Width 39 - 47 / 11



NEW



64.316.0 ELEVATE KNIT BLACK LOW

S1P ESD HRO SRC

Schutz Plus Fiberglaskappe und flexibler FAP® Durchtrittschutz
TPU-Vorderkappen- und Fersenschutz, metallfrei,
ESD, DGUV 112-191

Schaft SAFETY KNIT®

Futter BreathActive Funktionsfutter

Fußbett evercushion® BA+

Sohle Gummilaufsohle URBAN mit idCELL und Rotationspunkt,
300°C hitzebeständig

Größen / Weite 39 - 47 / 11

Protection Plus fiberglass cap and flexible FAP® midsole
TPU protection in the heel and toe area, metal free,
ESD, DGUV 112-191

Upper SAFETY KNIT®

Lining BreathActive functional lining

Footbed evercushion® BA+

Sole rubber sole URBAN with idCELL and Rotation Point,
300°C heat resistant

Sizes / Width 39 - 47 / 11



STEP IN COMFORT - Das hochflexible Textilgewebe passt sich perfekt dem Fuß an und sitzt wie eine Socke. Der Schaft aus SAFETY KNIT®, einer Mischung aus hochwertigen Synthetik-Fasern, bietet trotz seiner hohen Flexibilität eine enorme Widerstandsfähigkeit sowie gute Atmungsaktivität.

STEP IN COMFORT - The highly flexible fabric adapts perfectly to the foot and fits like a sock. The SAFETY KNIT® upper, a mixture of high quality synthetic fibres, offers high flexibility, resistance and breathability.

PUMA®
SAFETY



- 64.306.0 **BLAZE KNIT LOW**
S1P HRO SRC
- Schutz** Fiberglaskappe und flexibler FAP® Durchtrittschutz
Plus TPU-Vorderkappenschutz, metallfrei, DGUV 112-191
Schaft SAFETY KNIT®
Futter BreathActive Funktionsfutter
Fußbett evercushion® BA
Sohle Gummilaufsohle URBAN mit idCELL und Rotationspunkt, 300°C hitzebeständig
- Größen / Weite** 39 - 47 / 11
- Protection** fiberglass cap and flexible FAP® midsole
Plus TPU protection in the toe area, metal free, DGUV 112-191
Upper SAFETY KNIT®
Lining BreathActive functional lining
Footbed evercushion® BA
Sole rubber sole URBAN with idCELL and Rotation Point, 300°C heat resistant
- Sizes / Width** 39 - 47 / 11



- 64.290.0 **CELERITY KNIT BLUE WNS LOW**
S1P HRO SRC
- Schutz** Stahlkappe und flexibler FAP® Durchtrittschutz
Plus TPU-Vorderkappen- und Fersenschutz, DGUV 112-191
Schaft SAFETY KNIT®
Futter BreathActive Funktionsfutter
Fußbett evercushion® MISS
Sohle Gummisohle MISS SAFETY MOTION mit Torsion Control System, 300°C hitzebeständig
- Größen / Weite** 35 - 42 / F
- Protection** steel cap and flexible FAP® midsole
Plus TPU protection in the toe and heel area, DGUV 112-191
Upper SAFETY KNIT®
Lining BreathActive functional lining
Footbed evercushion® MISS
Sole rubber sole MISS SAFETY MOTION with Torsion Control System, 300°C heat resistant
- Sizes / Width** 35 - 42 / F



- 64.307.0 **XELERATE KNIT LOW**
S1P HRO SRC
- Schutz** Fiberglaskappe und flexibler FAP® Durchtrittschutz
Plus TPU-Vorderkappenschutz, metallfrei, DGUV 112-191
Schaft SAFETY KNIT®
Futter BreathActive Funktionsfutter
Fußbett evercushion® BA
Sohle Gummilaufsohle URBAN mit idCELL und Rotationspunkt, 300°C hitzebeständig
- Größen / Weite** 39 - 47 / 11
- Protection** fiberglass cap and flexible FAP® midsole
Plus TPU protection in the toe area, metal free, DGUV 112-191
Upper SAFETY KNIT®
Lining BreathActive functional lining
Footbed evercushion® BA
Sole rubber sole URBAN with idCELL and Rotation Point, 300°C heat resistant
- Sizes / Width** 39 - 47 / 11

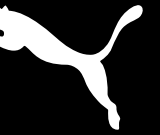


- 64.291.0 **CELERITY KNIT PINK WNS LOW**
S1 HRO SRC
- Schutz** Stahlkappe
Plus dämpfendes IQ.CELL eingebettet im Fersenbereich, TPU-Vorderkappen- und Fersenschutz, DGUV 112-191
Schaft SAFETY KNIT®
Futter BreathActive Funktionsfutter
Fußbett evercushion® MISS
Sohle Gummisohle MISS SAFETY MOTION mit Torsion Control System, 300°C hitzebeständig
- Größen / Weite** 35 - 42 / F
- Protection** steel cap
Plus cushioning IQ.CELL integrated in the heel area, TPU protection in the toe and heel area, DGUV 112-191
Upper SAFETY KNIT®
Lining BreathActive functional lining
Footbed evercushion® MISS
Sole rubber sole MISS SAFETY MOTION with Torsion Control System, 300°C heat resistant
- Sizes / Width** 35 - 42 / F





MISS SAFETY



MISS SAFETY TECHNICS

AHEAD OF TIME

Die Technics Line zeichnet sich durch hohe Flexibilität und spürbar leichtere Bauweise aus. Die Basis für diese Premium-Sicherheitsschuhe ist die naturalFLEXMOTION® Sohlenarchitektur. Sie kombiniert das „Natural Running“-Konzept mit modernster Sicherheitstechnologie. Dabei bietet das Wafer-Profil der Laufsohle bestmöglichen Grip, vor allem auf glatten Industrieböden.

AHEAD OF TIME

The TECHNICS LINE is characterized by high flexibility and a significantly lightweight construction. The basis of this premium safety shoe line is the naturalFLEXMOTION® sole architecture. It introduces the „natural running“ concept into performance safety footwear. The wafer-profile of the sole offers best possible grip, especially on industrial flooring.



EVERCUSHION® BA+

Das anatomisch geformte, feuchtigkeitsregulierende Fußbett verfügt über eine rutschfeste Oberfläche. Zwei Lagen geschäumtes Polyurethan in unterschiedlichen Dichten sorgen für eine aktive Dämpfung. Die Erhöhungen im Fersen- und Ballenbereich sowie die Längsgewölbeunterstützung verbessern den Halt. Zusätzlich sorgen sie für eine natürliche Haltung des Fußes, Druckentlastung und Stimulation der Muskulatur beim Gehen.

This anatomically shaped, moisture regulating footbed has a non-slippery surface. Two layers of foamed polyurethane in different densities guarantee an active cushioning. The heel and ball elevations as well as the support of the longitudinal arch improve the foot's hold. Furthermore they ensure a natural position of the foot, a relief of pressure and muscle stimulation while walking.



ESD

ESD-fähige Sicherheitsschuhe müssen getragen werden, wenn elektrostatische Aufladung durch Ableitung vermindert werden muss. Das ist z.B. beim Arbeiten mit sensiblen elektronischen Bauteilen der Fall, die durch elektrostatische Entladung beschädigt oder zerstört werden könnten.

ESD-capable safety shoes must be worn when electrostatic charges must be reduced by discharging. This is e.g. necessary when working with sensitive electronic components that could be damaged or destroyed by electrostatic discharge.



FAP® - FLEXIBLE ANTI PENETRATION

Ein flexibler Durchtrittschutz aus keramikbeschichteten Fasern schützt die Füße vollflächig vor eindringenden Gegenständen.

The flexible anti-penetration midsole made out of ceramic-coated fibers protects the feet reliably from penetrating objects.



BREATHACTIVE

Die Mikrokanäle dieses mehrlagigen Futters sorgen für mehr Atmungsaktivität und ein besseres Fußklima – denn manchmal bedeutet Arbeit auch Schweiß.

The micro-channel system of this multi-layered lining provides a better breathability and moisture management during sweat-inducing work.



ERGONOMIC LAST SHAPE

Die ergonomische Leistenform sorgt für verbesserten Tragekomfort.

The ergonomically shaped last ensures a better wearing comfort.



NATURAL FLEX MOTION®

Die direkt angespritzte Doppel-PU-Sohle garantiert Flexibilität, besten Grip und kombiniert das „Natural Running“-Konzept mit modernster Sicherheitstechnologie.

The directly attached double density PU sole ensures flexibility like never before and introduces the „natural running“ concept into performance safety footwear.



iCELL

Das integrierte iCELL Element wirkt schockabsorbierend und erhöht Stabilität, Führung und Komfort des Schuhs. Es schützt den Fuß gegen Schläge und Stöße im Fersenbereich.

The iCELL element in the heel area improves cushioning while enhancing the shoe's stability, guidance and comfort. It protects the foot against shocks and bumps in the heel area.



64.410.0 **FUSE TC GREEN WNS LOW**
S1P ESD SRC

Schutz Plus	Stahlkappe und flexibler FAP® Durchtrittschutz FUSE.TEC® Technologie, ESD, Vorderkappenschutz, DGUV 112-191
Schaft	strapazierfähiges Mikrofaser mit atmungsaktivem Sandwich Mesh
Futter	BreathActive Funktionsfutter
Fußbett	evercushion® BA+
Sohle	Duo-PU-Sohle naturalFLEXMOTION® mit iCELL Element, hochflexibel, extrem dämpfend und rutschfest
Größen / Weite	36 - 42 / F
Protection Plus	steel cap and flexible FAP® midsole FUSE.TEC® technology, ESD, toe cap protection, DGUV 112-191
Upper Lining	durable microfiber with breathable Sandwich Mesh BreathActive functional lining
Footbed	evercushion® BA+
Sole	double density PU sole naturalFLEXMOTION® with iCELL element, very flexible, extreme cushioning and slip resistant
Sizes / Width	36 - 42 / F



64.412.0 **NIOBE WNS LOW**
S3 ESD SRC

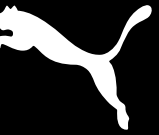
Schutz Plus	Stahlkappe und flexibler FAP® Durchtrittschutz ESD, Vorderkappenschutz, DGUV 112-191
Schaft	glattes Vollrindleder
Futter	BreathActive Funktionsfutter
Fußbett	evercushion® BA+
Sohle	Duo-PU-Sohle naturalFLEXMOTION® mit iCELL Element, hochflexibel, extrem dämpfend und rutschfest
Größen / Weite	36 - 42 / F
Protection Plus	steel cap and flexible FAP® midsole ESD, toe cap protection, DGUV 112-191
Upper	smooth full leather
Lining	BreathActive functional lining
Footbed	evercushion® BA+
Sole	double density PU sole naturalFLEXMOTION® with iCELL element, very flexible, extreme cushioning and slip resistant
Sizes / Width	36 - 42 / F



64.411.0 **FUSE TC PINK WNS LOW**
S1P ESD SRC

Schutz Plus	Stahlkappe und flexibler FAP® Durchtrittschutz FUSE.TEC® Technologie, ESD, Vorderkappenschutz, DGUV 112-191
Schaft	strapazierfähiges Mikrofaser mit atmungsaktivem Sandwich Mesh
Futter	BreathActive Funktionsfutter
Fußbett	evercushion® BA+
Sohle	Duo-PU-Sohle naturalFLEXMOTION® mit iCELL Element, hochflexibel, extrem dämpfend und rutschfest
Größen / Weite	36 - 42 / F
Protection Plus	steel cap and flexible FAP® midsole FUSE.TEC® technology, ESD, toe cap protection, DGUV 112-191
Upper Lining	durable microfiber with breathable Sandwich Mesh BreathActive functional lining
Footbed	evercushion® BA+
Sole	double density PU sole naturalFLEXMOTION® with iCELL element, very flexible, extreme cushioning and slip resistant
Sizes / Width	36 - 42 / F





MISS SAFETY MOTION

WAS FRAUEN WOLLEN

Komfortable Sicherheitsschuhe, die nicht wie solche aussehen! Die Modelle der MISS SAFETY-Linie erfüllen diesen Wunsch bei gleichbleibend hohen Ansprüchen an Sicherheit und Tragekomfort.

WHAT WOMEN WANT

Comfortable safety shoes that do not look like those. The styles of the MISS SAFETY-line fulfill this need while satisfying our high demands in terms of safety and comfort.

1

RUBBER OUTSOLE

Die bis 300°C hitzebeständige HRO Gummisohle mit rundum hochgezogener Ferse ist angelehnt an innovative Laufschuh-technologie. Das diagonal verlaufende Sohlenprofil sorgt für optimale Beweglichkeit und sicheren Kontakt zum Boden (SRC).

The 300°C heat resistant HRO rubber sole with elevated heel area is inspired by the latest running technology. The sole profile with its diagonal grooves ensures perfect flexibility and secure contact to the ground (SRC).

2

TPU TORSION CONTROL SYSTEM

Unsere TPU Torsionskontrolle in der Sohlenmitte unterstützt die Fußbewegung und sorgt für mehr Stabilität.

Our TPU Torsion control system in the middle of the sole provides better support and stability.

3

EVA MIDSOLE

In dieser ultraleichten Zwischensohle sorgen unzählige kleine Luftbläschen für eine optimale Dämpfung und verbessern die Abrollbewegung des Fußes.

Thousands of tiny bubbles in this ultra lightweight midsole ensure an optimal cushioning and improve the flexing action of the foot.

4

IQ.CELL

Das direkt im Fersenbereich eingebettete Gelkissen wirkt wie ein Trampolin – es dämpft Stöße ab und nimmt die Energie auf, um diese dann gleich wieder in Form von Sprungkraft zurückzugeben.

The gel pad directly embedded in the heel area works just like a trampoline – it absorbs shock energy and returns it immediately as bounce.



5

UPPER

Wir setzen innovative Obermaterialien ein, um einen größtmöglichen Tragekomfort mit der höchsten Leistungsfähigkeit zu verbinden.

We use innovative materials to combine a superior comfort with the best performance.



EVERCUSHION® MISS

Dieses anatomisch geformte, leichte Fußbett mit Waffelstruktur hält den Fuß kühl und trocken, indem Feuchtigkeit während des Tragens vom Fuß wegtransportiert wird. Außerdem trocknen die Schuhe nach dem Ausziehen extrem schnell.

This anatomically designed lightweight footbed with waffle structure will keep your feet cool and dry by transmitting moisture away from the foot. The open cells allow a rapid drying when the shoes have been taken off.



64.283.0 SPRING WNS LOW

S1 ESD HRO SRC

Schutz	Stahlkappe
Plus	ESD, dämpfendes IQ.CELL eingebettet im Fersenbereich, TPU-Fersenschutz, DGUV 112-191
Schaft	Nubukleder
Futter	BreathActive Funktionsfutter
Fußbett	evercushion® MISS
Sohle	Gummisohle MISS SAFETY MOTION mit Torsion Control System, 300°C hitzebeständig

Größen / Weite 35 - 42 / F

Protection	steel cap
Plus	ESD, cushioning IQ.CELL integrated in the heel area, TPU heel protection, DGUV 112-191
Upper	nubuck leather
Lining	BreathActive functional lining
Footbed	evercushion® MISS
Sole	rubber sole MISS SAFETY MOTION with Torsion Control System, 300°C heat resistant

Sizes / Width 35 - 42 / F



64.282.0 FUSE MOTION BLUE WNS LOW

S1 HRO SRC

Schutz	Stahlkappe
Plus	dämpfendes IQ.CELL eingebettet im Fersenbereich, DGUV 112-191, TPU-Fersenschutz
Schaft	atmungsaktives Textilgewebe mit FUSE.TEC® Elementen
Futter	BreathActive Funktionsfutter
Fußbett	evercushion® MISS
Sohle	Gummisohle MISS SAFETY MOTION mit Torsion Control System, 300°C hitzebeständig

Größen / Weite 35 - 42 / F

Protection	steel cap
Plus	cushioning IQ.CELL integrated in the heel area, DGUV 112-191, TPU heel protection
Upper	breathable textile with FUSE.TEC® elements
Lining	BreathActive functional lining
Footbed	evercushion® MISS
Sole	rubber sole MISS SAFETY MOTION with Torsion Control System, 300°C heat resistant

Sizes / Width 35 - 42 / F



64.287.0 FUSE MOTION RED WNS LOW

S1 HRO SRC

Schutz	Stahlkappe
Plus	dämpfendes IQ.CELL eingebettet im Fersenbereich, DGUV 112-191, TPU-Fersenschutz
Schaft	atmungsaktives Textilgewebe mit FUSE.TEC® Elementen
Futter	BreathActive Funktionsfutter
Fußbett	evercushion® MISS
Sohle	Gummisohle MISS SAFETY MOTION mit Torsion Control System, 300°C hitzebeständig

Größen / Weite 35 - 42 / F

Protection	steel cap
Plus	cushioning IQ.CELL integrated in the heel area, DGUV 112-191, TPU heel protection
Upper	breathable textile with FUSE.TEC® elements
Lining	BreathActive functional lining
Footbed	evercushion® MISS
Sole	rubber sole MISS SAFETY MOTION with Torsion Control System, 300°C heat resistant

Sizes / Width 35 - 42 / F



Die neueste Technologie im Lauf- und Performance-Sektor heißt „FUSE.TEC®“. Dank dieser Technologie kommen die PUMA SAFETY Schuhe in den am stärksten beanspruchten Bereichen ganz ohne Nähte aus. Der Schaft wird aus einem Element geformt, daher die schlanke und glatte Silhouette. Aber FUSE.TEC® bringt nicht nur optische Vorteile mit sich: Das verarbeitete Flex-Material ist enorm leicht, biegsam und robust, da keine potentiellen Nähte mehr vorhanden sind, die durch Beanspruchung aufbrechen könnten.

The latest technology in the running and performance sector is called „FUSE.TEC®“. Thanks to this technology, the PUMA SAFETY shoes do not need any stitching at the highly stressed zones. The shoe is moulded as one element, therefore it looks slim and smooth. However, there are not only visual advantages with FUSE.TEC®: The FLEX-material is extremely light, flexible and robust, due to the fact that potential seams, which could burst, no longer exist.



64.288.0 STEPPER WNS LOW S2 HRO SRC

Schutz	Stahlkappe
Plus	dämpfendes IQ.CELL eingebettet im Fersenbereich, TPU Vorderkappenschutz, DGUV 112-191
Schaft	glattes Vollrindleder mit Synthetik-Elementen
Futter	BreathActive Funktionsfutter
Fußbett	evercushion® MISS
Sohle	Gummisohle MISS SAFETY MOTION mit Torsion Control System, 300°C hitzebeständig
Größen / Weite	35 - 42 / F

Protection	steel cap
Plus	cushioning IQ.CELL integrated in the heel area, TPU toe cap protection, DGUV 112-191
Upper	smooth full leather with synthetic elements
Lining	BreathActive functional lining
Footbed	evercushion® MISS
Sole	rubber sole MISS SAFETY MOTION with Torsion Control System, 300°C heat resistant
Sizes / Width	35 - 42 / F



64.285.0 VELOCITY WNS LOW S3 HRO SRC

Schutz	Stahlkappe und flexibler FAP® Durchtrittschutz
Plus	DGUV 112-191
Schaft	weiches, gewalktes Vollrindleder
Futter	BreathActive Funktionsfutter
Fußbett	evercushion® MISS
Sohle	Gummisohle MISS SAFETY MOTION mit Torsion Control System, 300°C hitzebeständig
Größen / Weite	35 - 42 / F

Protection	steel cap and flexible FAP® midsole
Plus	DGUV 112-191
Upper	smooth tumbled full leather
Lining	BreathActive functional lining
Footbed	evercushion® MISS
Sole	rubber sole MISS SAFETY MOTION with Torsion Control System, 300°C heat resistant
Sizes / Width	35 - 42 / F



63.060.0 STEPPER WNS MID S3 HRO SRC

Schutz	Stahlkappe und flexibler FAP® Durchtrittschutz
Plus	TPU Vorderkappenschutz, DGUV 112-191
Schaft	glattes Vollrindleder mit Synthetik-Elementen
Futter	BreathActive Funktionsfutter
Fußbett	evercushion® MISS
Sohle	Gummisohle MISS SAFETY MOTION mit Torsion Control System, 300°C hitzebeständig
Größen / Weite	35 - 42 / F

Protection	steel cap and flexible FAP® midsole
Plus	TPU toe cap protection, DGUV 112-191
Upper	smooth full leather with synthetic elements
Lining	BreathActive functional lining
Footbed	evercushion® MISS
Sole	rubber sole MISS SAFETY MOTION with Torsion Control System, 300°C heat resistant
Sizes / Width	35 - 42 / F

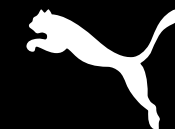


64.291.0 CELERITY KNIT PINK WNS LOW S1 HRO SRC

Schutz	Stahlkappe
Plus	dämpfendes IQ.CELL eingebettet im Fersenbereich, TPU-Vorderkappen- und Fersenschutz, DGUV 112-191
Schaft	SAFETY KNIT®
Futter	BreathActive Funktionsfutter
Fußbett	evercushion® MISS
Sohle	Gummisohle MISS SAFETY MOTION mit Torsion Control System, 300°C hitzebeständig
Größen / Weite	35 - 42 / F

Protection	steel cap
Plus	cushioning IQ.CELL integrated in the heel area, TPU protection in the toe and heel area, DGUV 112-191
Upper	SAFETY KNIT®
Lining	BreathActive functional lining
Footbed	evercushion® MISS
Sole	rubber sole MISS SAFETY MOTION with Torsion Control System, 300°C heat resistant
Sizes / Width	35 - 42 / F

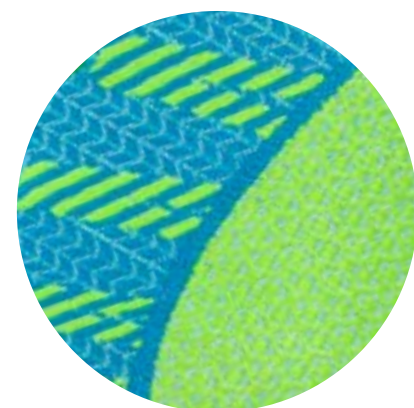




64.290.0 CELERITY KNIT BLUE WNS LOW S1P HRO SRC

Schutz	Stahlkappe und flexibler FAP® Durchtrittschutz
Plus	TPU-Vorderkappen- und Fersenschutz, DGUV 112-191
Schaft	SAFETY KNIT®
Futter	BreathActive Funktionsfutter
Fußbett	evercushion® MISS
Sohle	Gummisohle MISS SAFETY MOTION mit Torsion Control System, 300°C hitzebeständig
Größen / Weite	35 - 42 / F

Protection	steel cap and flexible FAP® midsole
Plus	TPU protection in the toe and heel area, DGUV 112-191
Upper	SAFETY KNIT®
Lining	BreathActive functional lining
Footbed	evercushion® MISS
Sole	rubber sole MISS SAFETY MOTION with Torsion Control System, 300°C heat resistant
Sizes / Width	35 - 42 / F



STEP IN COMFORT - Das hochflexible Textilgewebe passt sich perfekt dem Fuß an und sitzt wie eine Socke. Der Schaft aus SAFETY KNIT®, einer Mischung aus hochwertigen Synthetik-Fasern, bietet trotz seiner hohen Flexibilität eine enorme Widerstandsfähigkeit sowie gute Atmungsaktivität.

STEP IN COMFORT - The highly flexible fabric adapts perfectly to the foot and fits like a sock. The SAFETY KNIT® upper, a mixture of high quality synthetic fibres, offers high flexibility, resistance and breathability.

♀ LADIES SIZE

Weitere Modelle in Damengöße
More styles in ladies size



64.263.0
SILVERSTONE LOW
Seite | Page 78



64.268.0
DAKAR LOW
Seite | Page 79



64.265.0
MONACO LOW
Seite | Page 79



64.262.0
DAYTONA LOW
Seite | Page 80



63.216.0
DAYTONA MID
Seite | Page 80



64.064.2
ABSOLUTE LOW
Seite | Page 100



63.018.2
ABSOLUTE MID
Seite | Page 100



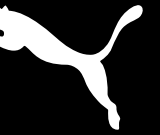
64.062.2
CLARITY LOW
Seite | Page 101



63.038.0
CLEAR CHELSEA MID
Seite | Page 101



TECHNIKS LINE



TECHNICS LINE

AHEAD OF TIME

Die TECHNICS LINE zeichnet sich durch hohe Flexibilität und spürbar leichtere Bauweise aus. Die Basis für diese Premium-Sicherheitsschuhe ist die naturalFLEXMOTION® Sohlenarchitektur. Sie kombiniert das „Natural Running“-Konzept mit modernster Sicherheitstechnologie. Dabei bietet das Wafer-Profil der Laufsohle bestmöglichen Grip, vor allem auf glatten Industrieböden.

AHEAD OF TIME

The TECHNICS LINE is characterized by a high flexibility and a significantly light-weight construction. The basis of this new premium safety shoe line is the naturalFLEXMOTION® sole architecture. It introduces the „natural running“ concept into performance safety footwear. The wafer-profile of the sole offers best possible grip especially on industrial flooring.



EVERCUSHION® BA+

Das anatomisch geformte, feuchtigkeitsregulierende Fußbett verfügt über eine rutschfeste Oberfläche. Zwei Lagen geschäumtes Polyurethan in unterschiedlichen Dichten sorgen für eine aktive Dämpfung. Die Erhöhungen im Fersen- und Ballenbereich sowie die Längsgewölbeunterstützung verbessern den Halt. Zusätzlich sorgen sie für eine natürliche Haltung des Fußes, Druckentlastung und Stimulation der Muskulatur beim Gehen.

This anatomically shaped, moisture regulating footbed has a non-slippery surface. Two layers of foamed polyurethane in different densities guarantee an active cushioning. The heel and ball elevations as well as the support of the longitudinal arch improve the foot's hold. Furthermore they ensure a natural position of the foot, a relief of pressure and muscle stimulation while walking.

1

NATURAL FLEX MOTION®

Die direkt angespritzte Doppel-PU-Sohle garantiert Flexibilität, besten Grip und kombiniert das „Natural Running“-Konzept mit modernster Sicherheitstechnologie.

The directly attached double density PU sole ensures flexibility like never before and combines the „natural running“ concept with performance safety footwear.

2

ERGONOMIC LAST SHAPE

Die ergonomische Leistenform sorgt für verbesserten Tragekomfort.

The ergonomic last shape provides a better wearing comfort.

3

BREATHACTIVE

Die Mikrokanäle dieses mehrlagigen Futters sorgen für mehr Atmungsaktivität und ein besseres Fußklima – denn manchmal bedeutet Arbeit auch Schweiß.

The micro-channel system of this multi-layered lining provides a better breathability and moisture management when work means sweat.

4

iCELL

Das integrierte iCELL Element wirkt schockabsorbierend und erhöht Stabilität, Führung und Komfort. Es schützt den Fuß gegen Schläge und Stöße im Fersenbereich.

The iCELL element in the heel area improves cushioning while enhancing the shoe's stability, guidance and comfort. It protects the foot against shocks and bumps in the heel area.



ESD

ESD-fähige Sicherheitsschuhe müssen getragen werden, wenn elektrostatische Aufladung durch Ableitung vermindert werden muss. Das ist z.B. beim Arbeiten mit sensiblen elektronischen Bauteilen der Fall, die durch elektrostatische Entladung beschädigt oder zerstört werden könnten.

ESD-capable safety shoes must be worn when electrostatic charges must be reduced by discharging. This is e.g. necessary when working with sensitive electronic components that could be damaged or destroyed by electrostatic discharge.



FAP® - FLEXIBLE ANTI PENETRATION

Ein flexibler Durchtrittschutz aus keramikbeschichteten Fasern schützt die Füße vollflächig vor eindringenden Gegenständen.

The flexible anti-penetration midsole made out of ceramic-coated fibers protects the feet completely from penetrating objects.



63.420.0 **KRYPTON BLUE MID**
S3 ESD SRC

Schutz	Fiberglaskappe und flexibler FAP® Durchtrittschutz
Plus	ESD, Vorderkappenschutz, TPU-Fersenschutz, metallfrei, DGUV 112-191
Schaft	geöltes Nubukleder
Futter	BreathActive Funktionsfutter
Fußbett	evercushion® BA+
Sohle	Duo-PU-Sohle naturalFLEXMOTION® mit iCELL Element, hochflexibel, extrem dämpfend und rutschfest
Größen / Weite	40 - 49 / 11

Protection	fiberglass cap and flexible FAP® midsole
Plus	ESD, toe cap protection, TPU heel protection, metal free, DGUV 112-191
Upper	oiled nubuck leather
Lining	BreathActive functional lining
Footbed	evercushion® BA+
Sole	double density PU sole naturalFLEXMOTION® with iCELL element, very flexible, extreme cushioning and slip resistant
Sizes / Width	40 - 49 / 11



64.421.0 **FUSE TC GREEN LOW**
S1P ESD SRC

Schutz	Fiberglaskappe und flexibler FAP® Durchtrittschutz
Plus	FUSE.TEC® Technologie, ESD, Vorderkappenschutz, metallfrei, DGUV 112-191
Schaft	strapazierfähige Mikrofaser mit atmungsaktivem Sandwich-Mesh
Futter	BreathActive Funktionsfutter
Fußbett	evercushion® BA+
Sohle	Duo-PU-Sohle naturalFLEXMOTION® mit iCELL Element, hochflexibel, extrem dämpfend und rutschfest
Größen / Weite	40 - 49 / 11

Protection	fiberglass cap and flexible FAP® midsole
Plus	FUSE.TEC® technology, ESD, toe cap protection, metal free, DGUV 112-191
Upper	durable microfiber with breathable Sandwich-Mesh
Lining	BreathActive functional lining
Footbed	evercushion® BA+
Sole	double density PU sole naturalFLEXMOTION® with iCELL element, very flexible, extreme cushioning and slip resistant
Sizes / Width	40 - 49 / 11



64.422.0 **ARGON BLUE LOW**
S3 ESD SRC

Schutz	Fiberglaskappe und flexibler FAP® Durchtrittschutz
Plus	ESD, Vorderkappenschutz, metallfrei, DGUV 112-191
Schaft	geöltes Nubukleder
Futter	BreathActive Funktionsfutter
Fußbett	evercushion® BA+
Sohle	Duo-PU-Sohle naturalFLEXMOTION® mit iCELL Element, hochflexibel, extrem dämpfend und rutschfest
Größen / Weite	40 - 49 / 11

Protection	fiberglass cap and flexible FAP® midsole
Plus	ESD, toe cap protection, metal free, DGUV 112-191
Upper	oiled nubuck leather
Lining	BreathActive functional lining
Footbed	evercushion® BA+
Sole	double density PU sole naturalFLEXMOTION® with iCELL element, very flexible, extreme cushioning and slip resistant
Sizes / Width	40 - 49 / 11



64.420.0 **FUSE TC RED LOW**
S1P ESD SRC

Schutz	Fiberglaskappe und flexibler FAP® Durchtrittschutz
Plus	FUSE.TEC® Technologie, ESD, Vorderkappenschutz, metallfrei, DGUV 112-191
Schaft	strapazierfähige Mikrofaser mit atmungsaktivem Sandwich-Mesh
Futter	BreathActive Funktionsfutter
Fußbett	evercushion® BA+
Sohle	Duo-PU-Sohle naturalFLEXMOTION® mit iCELL Element, hochflexibel, extrem dämpfend und rutschfest
Größen / Weite	40 - 49 / 11

Protection	fiberglass cap and flexible FAP® midsole
Plus	FUSE.TEC® technology, ESD, toe cap protection, metal free, DGUV 112-191
Upper	durable microfiber with breathable Sandwich-Mesh
Lining	BreathActive functional lining
Footbed	evercushion® BA+
Sole	double density PU sole naturalFLEXMOTION® with iCELL element, very flexible, extreme cushioning and slip resistant
Sizes / Width	40 - 49 / 11





64.430.0 NEODYME GREEN LOW

S1P ESD SRC

Schutz Plus Fiberglaskappe und flexibler FAP® Durchtrittschutz ESD, Vorderkappenschutz, metallfrei, praktischer Klettverschluss, DGUV 112-191

Schaft strapazierfähige Mikrofaser mit atmungsaktivem Sandwich Mesh

Futter BreathActive Funktionsfutter

Fußbett evercushion® BA+

Sohle Duo-PU-Sohle naturalFLEXMOTION® mit iCELL Element, hochflexibel, extrem dämpfend und rutschfest

Größen / Weite 40 - 49 / 11

Protection Plus fiberglass cap and flexible FAP® midsole ESD, toe cap protection, metal free, with velcro, DGUV 112-191

Upper Lining durable microfiber with breathable Sandwich Mesh BreathActive functional lining

Footbed evercushion® BA+

Sole double density PU sole naturalFLEXMOTION® with iCELL element, very flexible, extreme cushioning and slip resistant

Sizes / Width 40 - 49 / 11



64.423.0 ARGON RX LOW

S3 ESD SRC

Schutz Plus Fiberglaskappe und flexibler FAP® Durchtrittschutz ESD, Vorderkappenschutz, metallfrei, reflektierende Formstreifen, DGUV 112-191

Schaft glattes Vollrindleder

Futter BreathActive Funktionsfutter

Fußbett evercushion® BA+

Sohle Duo-PU-Sohle naturalFLEXMOTION® mit iCELL Element, hochflexibel, extrem dämpfend und rutschfest

Größen / Weite 40 - 49 / 11

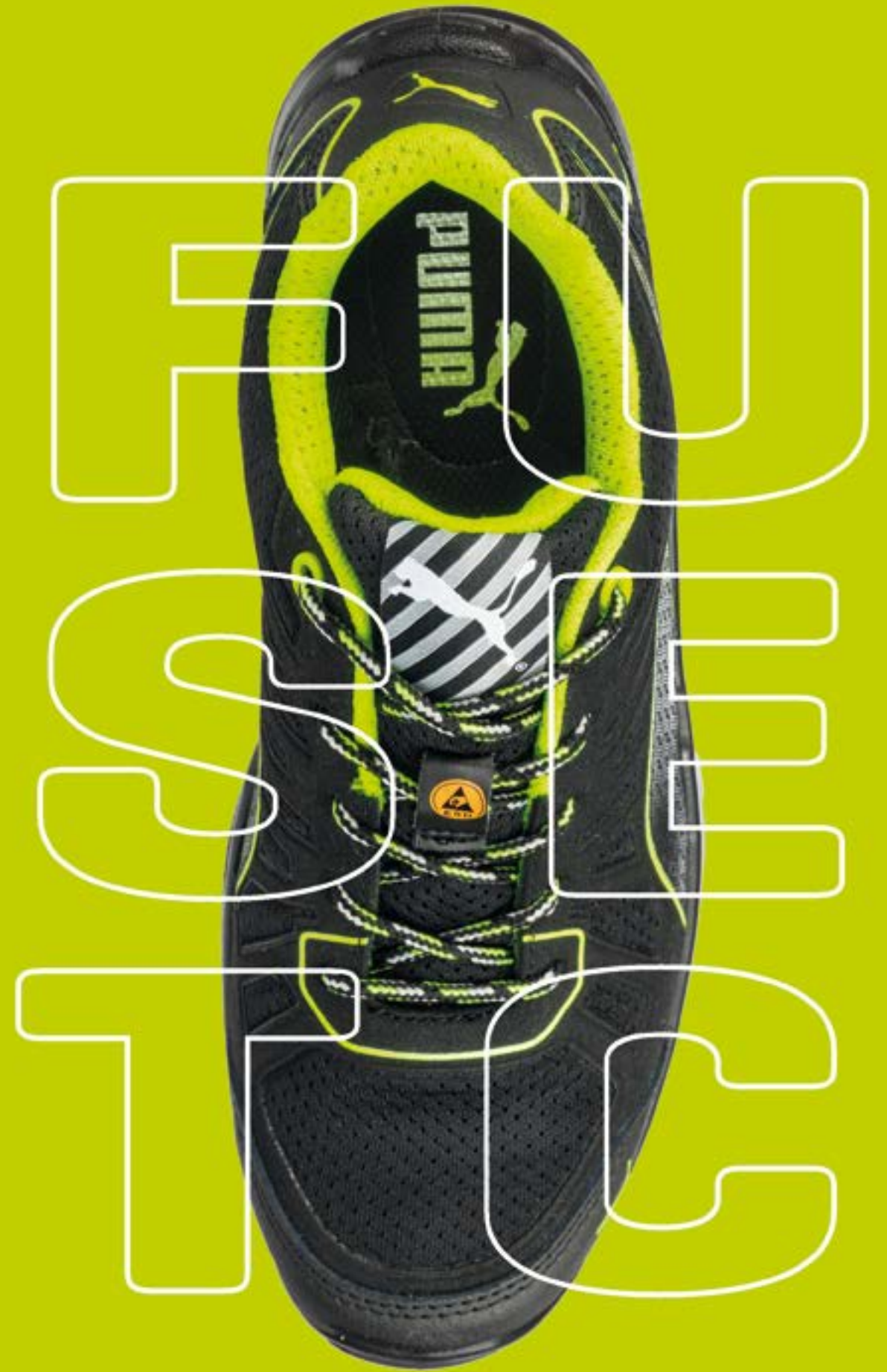
Protection Plus fiberglass cap and flexible FAP® midsole ESD, toe cap protection, metal free, reflecting elements, DGUV 112-191

Upper Lining smooth full leather BreathActive functional lining

Footbed evercushion® BA+

Sole double density PU sole naturalFLEXMOTION® with iCELL element, very flexible, extreme cushioning and slip resistant

Sizes / Width 40 - 49 / 11



FUSE TC GREEN — SAFETY IN PERFECTION



REBOUND



REBOUND

SICHERHEIT MIT TRAMPOLIN-EFFEKT

Die REBOUND-Serie bietet optimierte Dämpfungseigenschaften und Komfort, um physische Belastungen weitestgehend zu minimieren. Herzstück ist das komfortable 3-lagige PU-Dämpfungskonzept mit schnell reagierender BOUNCE LIGHT Zwischensohle in Kombination mit dem evercushion® pro ESD Fußbett und der robusten Laufsohle.

SAFETY WITH TRAMPOLINE EFFECT

In order to reduce physical stress to the largest extent, the REBOUND line offers a optimized cushioning capacity and comfort. The heart of the REBOUND styles is the comfortable 3-layered PU cushioning concept consisting of the fast reacting BOUNCE LIGHT midsole in combination with the evercushion® pro ESD footbed and the robust outsole.



EVERCUSHION® PRO ESD

Das weiche PU-Material des evercushion® pro ESD Fußbetts bietet optimale Dämpfung vom Auftreten bis zum Ende der Bewegung und entlastet so die Druckzonen. Die Perforationen im vorderen Sohlenbereich sorgen für eine gute Ventilation. Elektrostatische Aufladungen werden vom Körper abgeleitet.

The soft PU material of the evercushion® pro ESD insole offers a high cushioning during the whole footstep, therefore the pressure zones are relieved. The durable fabric cover and the perforated area at the forefoot ensure breathability and comfort. Electrostatic charges will be derived from the body.

1

REBOUND SOLE

Das 3-lagige PU-Dämpfungskonzept bestehend aus der BOUNCE LIGHT Zwischensohle kombiniert mit der kompakten PU-Laufsohle und dem evercushion pro® ESD Fußbett, garantiert dem Träger noch mehr Komfort und Dämpfung für ein ermüdungsfreies und gelenkschonendes Arbeiten.

The 3-layered PU cushioning concept consisting of the BOUNCE LIGHT midsole, combined with the compact PU outsole and the evercushion pro® ESD footbed offers even more comfort and cushioning for a fatigue-free work experience.

2

COMPACT PU OUTSOLE

Durch die hohe Materialdichte nutzt sich die rutschfeste Laufsohle (SRC) geringer ab und erhöht so die Lebensdauer des Schuhs. Die in unterschiedliche Segmente aufgeteilte markante Profilierung bietet maximale Unterstützung und Grip sowohl auf unebenen als auch auf nassen, glatten Untergründen. Dabei sorgen die breiten Außenstollen für hohe Standfestigkeit.

Due to its high material density, the slip resistant outsole (SRC) wears out less and prolongs thus the life of the shoes. The striking profile which is divided into different segments, offers maximum support and grip on uneven as well as wet and slippery surfaces. The wide cleats at the outer edge ensure a high level of stability.

3

BOUNCE LIGHT MIDSOLE

Optimale Dämpfung über die gesamte Fußfläche - dafür steht die BOUNCE Zwischensohle. Die speziell platzierten Wölbungen und waagerechten Rillen der neuen BOUNCE LIGHT bieten dem Material zusätzliche Ausdehnungsmöglichkeiten für eine hohe Energierückgabe (Trampolineffekt).

Optimized cushioning over the whole foot. That represents the BOUNCE midsole. The specially placed curvatures and horizontal grooves of the new BOUNCE LIGHT offer additional room for expansion of the material and allow a high degree of energy return (trampoline effect).

4

STEEL TOE CAP

Die geräumige Passform sorgt für angenehmen Tragekomfort bei sehr hoher Seitenstabilität.

The spacious fit ensures a pleasant wearing comfort with better side support.

ESD

ESD

ESD-fähige Sicherheitsschuhe müssen getragen werden, wenn elektrostatische Aufladung durch Ableitung vermindert werden muss. Das ist z.B. beim Arbeiten mit sensiblen elektronischen Bauteilen der Fall, die durch elektrostatische Entladung beschädigt oder zerstört werden könnten.

ESD-capable safety shoes must be worn when electrostatic charges must be reduced by discharging. This is e.g. necessary when working with sensitive electronic components that could be damaged or destroyed by electrostatic discharge.



64.052.1 **PIONEER LOW**
S3 ESD SRC

Schutz	Stahlkappe und flexibler FAP® Durchtrittschutz
Plus	ESD, metallfreier Schaft - keine exponierten Metallteile, BOUNCE LIGHT Zwischensohle
Schaft	glattes Vollrindleder
Futter	BreathActive Funktionsfutter
Fußbett	evercushion® pro ESD
Sohle	REBOUND - extrem dämpfend und rutschfest
Größen / Weite	39 - 47 / 11

Protection	steel cap and flexible FAP® midsole
Plus	ESD, metal free upper - no exposed metal parts, BOUNCE LIGHT midsole
Upper	smooth full leather
Lining	BreathActive functional lining
Footbed	evercushion® pro ESD
Sole	REBOUND - extremely cushioning and slip resistant
Sizes / Width	39 - 47 / 11



64.054.2 **CONDOR LOW**
S3 ESD SRC

Schutz	Stahlkappe und flexibler FAP® Durchtrittschutz
Plus	ESD, metallfreier Schaft - keine exponierten Metallteile, BOUNCE LIGHT Zwischensohle
Schaft	geöltes Nubukleder
Futter	BreathActive Funktionsfutter
Fußbett	evercushion® pro ESD
Sohle	REBOUND - extrem dämpfend und rutschfest
Größen / Weite	39 - 47 / 11

Protection	steel cap and flexible FAP® midsole
Plus	ESD, metal free upper - no exposed metal parts, BOUNCE LIGHT midsole
Upper	oiled nubuck leather
Lining	BreathActive functional lining
Footbed	evercushion® pro ESD
Sole	REBOUND - extremely cushioning and slip resistant
Sizes / Width	39 - 47 / 11



63.010.1 **PIONEER MID**
S3 ESD SRC

Schutz	Stahlkappe und flexibler FAP® Durchtrittschutz
Plus	ESD, BOUNCE LIGHT Zwischensohle
Schaft	glattes Vollrindleder
Futter	BreathActive Funktionsfutter
Fußbett	evercushion® pro ESD
Sohle	REBOUND - extrem dämpfend und rutschfest
Größen / Weite	39 - 47 / 11

Protection	steel cap and flexible FAP® midsole
Plus	ESD, BOUNCE LIGHT midsole
Upper	smooth full leather
Lining	BreathActive functional lining
Footbed	evercushion® pro ESD
Sole	REBOUND - extremely cushioning and slip resistant
Sizes / Width	39 - 47 / 11



63.012.2 **CONDOR MID**
S3 ESD SRC

Schutz	Stahlkappe und flexibler FAP® Durchtrittschutz
Plus	ESD, BOUNCE LIGHT Zwischensohle
Schaft	geöltes Nubukleder
Futter	BreathActive Funktionsfutter
Fußbett	evercushion® pro ESD
Sohle	REBOUND - extrem dämpfend und rutschfest
Größen / Weite	39 - 47 / 11

Protection	steel cap and flexible FAP® midsole
Plus	ESD, BOUNCE LIGHT midsole
Upper	oiled nubuck leather
Lining	BreathActive functional lining
Footbed	evercushion® pro ESD
Sole	REBOUND - extremely cushioning and slip resistant
Sizes / Width	39 - 47 / 11



64.066.1 AEROSPACE LOW

S1P ESD SRC

Schutz	Stahlkappe und flexibler FAP® Durchtrittschutz
Plus	ESD, metallfreier Schaft - keine exponierten Metallteile, BOUNCE LIGHT Zwischensohle
Schaft	Veloursleder mit PA-Netz- und Textileinsätzen
Futter	BreathActive Funktionsfutter
Fußbett	evercushion® pro ESD
Sohle	REBOUND - extrem dämpfend und rutschfest
Größen / Weite	39 - 47 / 11

Protection	steel cap and flexible FAP® midsole
Plus	ESD, metal free upper - no exposed metal parts, BOUNCE LIGHT midsole
Upper	suede leather with PA-net and textile inserts
Lining	BreathActive functional lining
Footbed	evercushion® pro ESD
Sole	REBOUND - extremely cushioning and slip resistant
Sizes / Width	39 - 47 / 11

64.089.1 AVIAT LOW

S1P ESD SRC

Schutz	Stahlkappe und flexibler FAP® Durchtrittschutz
Plus	ESD, metallfreier Schaft - keine exponierten Metallteile, BOUNCE LIGHT Zwischensohle
Schaft	strapazierfähige Mikrofaser
Futter	BreathActive Funktionsfutter
Fußbett	evercushion® pro ESD
Sohle	REBOUND - extrem dämpfend und rutschfest
Größen / Weite	39 - 47 / 11

Protection	steel cap and flexible FAP® midsole
Plus	ESD, metal free upper - no exposed metal parts, BOUNCE LIGHT midsole
Upper	durable microfibre
Lining	BreathActive functional lining
Footbed	evercushion® pro ESD
Sole	REBOUND - extremely cushioning and slip resistant
Sizes / Width	39 - 47 / 11



puma®
SAFETY

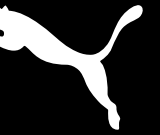
CONDOR MID S3 ESD SRC

URBAN PROTECT



FOREVERFASTER

PUMA[®]
SAFETY



URBAN PROTECT

VOM RETRO-LOOK INSPIRIERT

In den 60-er Jahren entwickelte PUMA sein langjähriges Erfolgsmodell PUMA KING. Nachdem der Schuh vor allem durch Fußball-Weltmeisterschaften bekannt wurde, ist das Design noch immer UpToDate. PUMA SAFETY hat mit URBAN PROTECT eine Linie kreiert, die diese Erfolgsgeschichte wiederholt. Klassische Design-Elemente werden mit modernen Schnittführungen kombiniert. Technisch sorgen die Fiberglaskappe, Sohlenkonstruktion und der passgenaue Leisten für neue Maßstäbe.

INSPIRED BY RETRO DESIGN

Due to the FIFA world cup in the sixties, the successful PUMA KING model got a high level of fame. Its design is still up-to-date. With URBAN PROTECT we created a line that repeats this successful story. Classical design elements combined with modern fashionable cut. The fiberglass toe cap, the sole construction and the custom-fit last offer new technically standards.



EVERCUSHION® BA

Der offenporige Schaumstoff aus Polyurethan transportiert Feuchtigkeit vom Fuß weg und sorgt in Kombination mit dem wasserabsorbierenden und antibakteriell beschichteten Obermaterial für ein perfektes Fußklima. Wie alle evercushion® Einlegesohlen, bietet auch diese Sohle eine permanente Dämpfung ohne an Elastizität zu verlieren.

The open-cell foam of polyurethane transports moisture away from the foot and ensures in combination with the water-absorbing and antibacterial covered fabric, a pleasant foot climate. As all evercushion® footbeds, this sole offers permanent cushioning without losing its elasticity.

1

RUBBER OUTSOLE

Die bis 300°C hitzebeständige HRO Gummisohle mit ihren verschieden geformten Profilelementen sorgt für optimale Beweglichkeit und sicheren Kontakt zum Boden (SRC).

The up to 300° C heat resistant HRO rubber outsole with its differently shaped profile elements offers optimal mobility and safe contact with the ground (SRC).

2

EVA MIDSOLE

In dieser ultraleichten Zwischensohle sorgen unzählige kleine Luftbläschen für eine optimale Dämpfung und verbessern die Abrollbewegung des Fußes.

Thousands of tiny bubbles in this ultra lightweight midsole ensure an optimal cushioning and improve the flexing action of the foot.

3

ROTATION POINT

Der Clou der Sohle ist der eingearbeitete Rotationspunkt im Bereich des Mittelfußes. Dieser Punkt wird beim Bewegungsablauf im Arbeitsalltag am stärksten beansprucht. Durch seine Verstärkung wird die Reibung und somit Ermüdungserscheinungen wesentlich minimiert.

The special feature of the sole is the integrated rotation point in the area of the inner metatarsus. This point is the most severely strained part while walking. By reinforcing it, friction and thus fatigue is greatly reduced.

4

FIBERGLASS TOE CAP

Die Fiberglas-Verbundstoffkappe bietet mehr Zehenfreiheit, ist leichter als herkömmliche Stahlkappen, antimagnetisch und thermisch isolierend.

The fiberglass reinforced composite toe cap offers more space for the toes, is lighter than a common steel cap, antimagnetic and thermally insulating.

5

idCELL

Das idCELL Element im Fersenbereich besteht aus sehr leichtem, geschäumten EVA und absorbiert optimal Schläge und Stöße beim Aufsetzen der Ferse.

The idCELL element in the heel area consists of EVA, a very soft, shock absorbing material. It perfectly absorbs impacts and shocks when the heel strikes the ground.

FAP

FAP® - FLEXIBLE ANTI PENETRATION

Ein flexibler Durchtrittschutz aus keramik-beschichteten Fasern schützt die Füße vollflächig vor eindringenden Gegenständen.

The flexible anti-penetration midsole made out of ceramic-coated fibers, reliably protects the feet completely from penetrating objects.



64.310.0 **CROSSTWIST LOW**
S3 HRO SRC

Schutz Plus	Fiberglaskappe und flexibler FAP®-Durchtrittschutz angespritzter Vorderkappen- und Fersenschutz, DGUV 112-191
Schaft	Funktionsleder, Textil
Futter	BreathActive Funktionsfutter
Fußbett	evercushion® BA
Sohle	Gummisohle URBAN mit idCELL und Rotationspunkt, 300°C hitzebeständig
Größen / Weite	39 - 47 / 11
Protection Plus	fiberglass cap and flexible FAP® midsole injected protection in the toe and heel area, DGUV 112-191
Upper	functional leather, textile
Lining	BreathActive functional lining
Footbed	evercushion® BA
Sole	rubber sole URBAN with idCELL and Rotation Point, 300°C heat resistant
Sizes / Width	39 - 47 / 11



63.318.0 **DASH WHEAT MID**
S3 HRO SRC

Schutz Plus	Fiberglaskappe und flexibler FAP®-Durchtrittschutz metallfrei, angespritzter Vorderkappenschutz, DGUV 112-191
Schaft	Nubukleder
Futter	BreathActive Funktionsfutter
Fußbett	evercushion® BA
Sohle	Gummisohle URBAN mit idCELL und Rotationspunkt, 300°C hitzebeständig
Größen / Weite	40 - 46 / 11
Protection Plus	fiberglass cap and flexible FAP® midsole metal free, injected protection in the toe area, DGUV 112-191
Upper	nubuck leather
Lining	BreathActive functional lining
Footbed	evercushion® BA
Sole	rubber sole URBAN with idCELL and Rotation Point, 300°C heat resistant
Sizes / Width	40 - 46 / 11



63.314.0 **CROSSTWIST MID**
S3 HRO SRC

Schutz Plus	Fiberglaskappe und flexibler FAP®-Durchtrittschutz angespritzter Vorderkappenschutz und Fersenschutz, DGUV 112-191
Schaft	Funktionsleder, Textil
Futter	BreathActive Funktionsfutter
Fußbett	evercushion® BA
Sohle	Gummisohle URBAN mit idCELL und Rotationspunkt, 300°C hitzebeständig
Größen / Weite	39 - 47 / 11
Protection Plus	fiberglass cap and flexible FAP® midsole injected protection in the toe and heel area, DGUV 112-191
Upper	functional leather, textile
Lining	BreathActive functional lining
Footbed	evercushion® BA
Sole	rubber sole URBAN with idCELL and Rotation Point, 300°C heat resistant
Sizes / Width	39 - 47 / 11



64.301.0 **BARANI LOW**
S1P HRO SRC

Schutz Plus	Fiberglaskappe und flexibler FAP®-Durchtrittschutz metallfrei, angespritzter Vorderkappenschutz, DGUV 112-191
Schaft	Veloursleder
Futter	BreathActive Funktionsfutter
Fußbett	evercushion® BA
Sohle	Gummisohle URBAN mit idCELL und Rotationspunkt, 300°C hitzebeständig
Größen / Weite	39 - 47 / 11
Protection Plus	fiberglass cap and flexible FAP® midsole metal free, injected protection in the toe area, DGUV 112-191
Upper	suede leather
Lining	BreathActive functional lining
Footbed	evercushion® BA
Sole	rubber sole URBAN with idCELL and Rotation Point, 300°C heat resistant
Sizes / Width	39 - 47 / 11



NEW



64.317.0 **ELEVATE KNIT GREEN LOW**
S1P ESD HRO SRC

Schutz Plus Fiberglaskappe und flexibler FAP® Durchtrittschutz
TPU-Vorderkappen- und Fersenschutz, metallfrei, ESD, DGUV 112-191

Schaft SAFETY KNIT®

Futter BreathActive Funktionsfutter

Fußbett evercushion® BA+

Sohle Gummilaufsohle URBAN mit idCELL und Rotationspunkt, 300°C hitzebeständig

Größen / Weite 39 - 47 / 11

Protection Plus fiberglass cap and flexible FAP® midsole
TPU protection in the heel and toe area, metal free, ESD, DGUV 112-191

Upper SAFETY KNIT®

Lining BreathActive functional lining

Footbed evercushion® BA+

Sole rubber sole URBAN with idCELL and Rotation Point, 300°C heat resistant

Sizes / Width 39 - 47 / 11



64.306.0 **BLAZE KNIT LOW**
S1P HRO SRC

Schutz Plus Fiberglaskappe und flexibler FAP® Durchtrittschutz
TPU-Vorderkappenschutz, metallfrei, DGUV 112-191

Schaft SAFETY KNIT®

Futter BreathActive Funktionsfutter

Fußbett evercushion® BA

Sohle Gummisohle URBAN mit idCELL und Rotationspunkt, 300°C hitzebeständig

Größen / Weite 39 - 47 / 11

Protection Plus fiberglass cap and flexible FAP® midsole
TPU protection in the toe area, metal free, DGUV 112-191

Upper SAFETY KNIT®

Lining BreathActive functional lining

Footbed evercushion® BA

Sole rubber sole URBAN with idCELL and Rotation Point, 300°C heat resistant

Sizes / Width 39 - 47 / 11



NEW



64.316.0 **ELEVATE KNIT BLACK LOW**
S1P ESD HRO SRC

Schutz Plus Fiberglaskappe und flexibler FAP® Durchtrittschutz
TPU-Vorderkappen- und Fersenschutz, metallfrei, ESD, DGUV 112-191

Schaft SAFETY KNIT®

Futter BreathActive Funktionsfutter

Fußbett evercushion® BA+

Sohle Gummilaufsohle URBAN mit idCELL und Rotationspunkt, 300°C hitzebeständig

Größen / Weite 39 - 47 / 11

Protection Plus fiberglass cap and flexible FAP® midsole
TPU protection in the heel and toe area, metal free, ESD, DGUV 112-191

Upper SAFETY KNIT®

Lining BreathActive functional lining

Footbed evercushion® BA+

Sole rubber sole URBAN with idCELL and Rotation Point, 300°C heat resistant

Sizes / Width 39 - 47 / 11



64.307.0 **XELERATE KNIT LOW**
S1P HRO SRC

Schutz Plus Fiberglaskappe und flexibler FAP® Durchtrittschutz
TPU-Vorderkappenschutz, metallfrei, DGUV 112-191

Schaft SAFETY KNIT®

Futter BreathActive Funktionsfutter

Fußbett evercushion® BA

Sohle Gummisohle URBAN mit idCELL und Rotationspunkt, 300°C hitzebeständig

Größen / Weite 39 - 47 / 11

Protection Plus fiberglass cap and flexible FAP® midsole
TPU protection in the toe area, metal free, DGUV 112-191

Upper SAFETY KNIT®

Lining BreathActive functional lining

Footbed evercushion® BA

Sole rubber sole URBAN with idCELL and Rotation Point, 300°C heat resistant

Sizes / Width 39 - 47 / 11





64.302.0 **AERIAL LOW**
S1P HRO SRC

- Schutz** Fiberglaskappe und flexibler FAP®-Durchtrittschutz
- Plus** angespritzter Vorderkappenschutz, DGVU 112-191
- Schaft** Leder, Mikrofaser und Textil
- Futter** BreathActive Funktionsfutter
- Fußbett** evercushion® BA
- Sohle** Gummisohle URBAN mit idCELL und Rotationspunkt, 300°C hitzebeständig
- Größen / Weite** 39 - 47 / 11

- Protection** fiberglass cap and flexible FAP® midsole
- Plus** molded toe cap protection, DGVU 112-191
- Upper** leather, microfibre & textile
- Lining** BreathActive functional lining
- Footbed** evercushion® BA
- Sole** rubber sole URBAN with idCELL and Rotation Point, 300°C heat resistant
- Sizes / Width** 39 - 47 / 11



63.316.0 **FULLTWIST MID**
S3 HRO SRC

- Schutz** Fiberglaskappe und flexibler FAP®-Durchtrittschutz
- Plus** metallfrei, angespritzter Vorderkappenschutz, DGVU 112-191
- Schaft** hydrophobiertes Nubuk- und Veloursleder
- Futter** BreathActive Funktionsfutter
- Fußbett** evercushion® BA
- Sohle** Gummisohle URBAN mit idCELL und Rotationspunkt, 300°C hitzebeständig
- Größen / Weite** 39 - 47 / 11

- Protection** fiberglass cap and flexible FAP® midsole
- Plus** metal free, molded toe cap protection, DGVU 112-191
- Upper** hydrophobic nubuck and suede leather
- Lining** BreathActive functional lining
- Footbed** evercushion® BA
- Sole** rubber sole URBAN with idCELL and Rotation Point, 300°C heat resistant
- Sizes / Width** 39 - 47 / 11



64.304.0 **AIRTWIST LOW**
S1P HRO SRC

- Schutz** Fiberglaskappe und flexibler FAP®-Durchtrittschutz
- Plus** metallfrei, DGVU 112-191
- Schaft** Veloursleder mit Textilgewebe
- Futter** BreathActive Funktionsfutter
- Fußbett** evercushion® BA
- Sohle** Gummisohle URBAN mit idCELL und Rotationspunkt, 300°C hitzebeständig
- Größen / Weite** 39 - 47 / 11

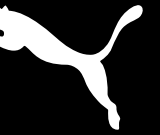
- Protection** fiberglass cap and flexible FAP® midsole
- Plus** metal free, DGVU 112-191
- Upper** suede leather with textile
- Lining** BreathActive functional lining
- Footbed** evercushion® BA
- Sole** rubber sole URBAN with idCELL and Rotation Point, 300°C heat resistant
- Sizes / Width** 39 - 47 / 11

METRO PROTECT



FOREVERFASTER

PUMA[®]
SAFETY



METRO PROTECT

STYLE MEETS SAFETY

Müssen Sicherheitsschuhe immer aussehen wie Sicherheitsschuhe? Nein, die METRO PROTECT-Linie verbindet Lifestyle mit den hohen Ansprüchen an Sicherheit und fügt sich so in unsere moderne Arbeitswelt ein. Farbige Kontrastelemente, der direkt angespritzte PUMA Formstreifen oder der Karbonlook der Sohle definieren diese modernen Modelle.

STYLE MEETS SAFETY

Should a safety shoe always look like a safety shoe? No, the METRO PROTECT line stands for stylish yet highly protective footwear with a clear lifestyle inspiration which perfectly fits into our modern working environment. Contrasting colours, the directly injected PUMA formstrip or the carbon effect of the sole define these modern styles.



EVERCUSHION® PRO

Die Struktur der evercushion® pro Einlegesohle bietet optimale Dämpfung vom Auftreten bis zum Ende der Bewegung und entlastet so die Druckzonen. Aufgrund der haltbaren Textiloberfläche und der Perforation im vorderen Bereich ist sie atmungsaktiv und besonders komfortabel zu tragen.

The structure of the evercushion® pro insole provides lightweight cushioning from the beginning until the end of the movement, thus relieving the pressure zones. Its durable fabric cover and the perforated area at the forefoot ensure both breathability and comfort.

1

METRO SOLE

Die einzigartige, vollständig aus TPU gefertigte Laufsohle besitzt erstmalig Leistungsmerkmale, die man von hochwertigen Fußballschuhen kennt, z.B. ein extrem flaches Sohlendesign, lange Haltbarkeit, optimale Bodenhaftung (SRC) sowie hohe Flexibilität. Die hochgezogene Vorderkappe schützt das Leder im Zehenbereich auch dann gegen Abnutzung, wenn knieend gearbeitet wird.

For the first time in safety footwear, the unique full TPU outsole provides special features you only know from high quality football shoes. For example a slim sole design, high durability, top grip (SRC) and great flexibility. The drawn up scuff cap avoids abrasion of the leather in the toe area, also when you are working on your knees.

2

idCELL

Das idCELL Element im Fersenbereich besteht aus sehr leichtem, geschäumten EVA und absorbiert optimal Schläge und Stöße beim Aufsetzen der Ferse.

The idCELL element in the heel area consists of a very soft, shock absorbing EVA material. It perfectly absorbs impacts and shocks when the heel strikes the ground.

3

UPPER

Wir verwenden hochwertige Materialien, um höchsten Komfort mit bester Performance in der METRO PROTECT Kollektion zu kombinieren. So entsteht eine Fusion aus Sicherheits- und Lifestyle-Schuh.

We use high quality materials to combine superior comfort with best performance in the METRO PROTECT collection. It's a fusion of safety and lifestyle.

4

ALUMINIUM TOE CAP

Gleiche Schutzfunktion wie Stahl, aber 30% weniger Gewicht. Durch die geringe Wärmeleitfähigkeit entstehen weniger Kältebrücken im Zehenbereich. Die geräumige Passform sorgt für angenehmen Tragekomfort.

Same protection as steel but 30% less weight. Due to the low thermal conductivity there are less cold spots in the toe area. The spacious fit ensures a pleasant comfort.



FAP® - FLEXIBLE ANTI PENETRATION

Ein flexibler Durchtrittschutz aus keramik-beschichteten Fasern schützt die Füße vollständig vor eindringenden Gegenständen.

The flexible anti-penetration midsole made of ceramic-coated fibers, reliably protects the feet completely from penetrating objects.



64.275.0 **RIO BLACK LOW**
S3 SRC

- Schutz Plus** Aluminiumkappe und flexibler FAP®-Durchtrittschutz Vorderkappenschutz und HeelTec-Fersenschutz, DGUV 112-191
- Schaft** hydrophobiertes Veloursleder
- Futter** BreathActive Funktionsfutter
- Fußbett** evercushion® pro
- Sohle** TPU-Sohle METRO PROTECT mit idCELL
- Größen / Weite** 39 - 47 / 11

- Protection Plus** aluminium cap and flexible FAP® midsole toe cap protection and HeelTec support, DGUV 112-191
- Upper** hydrophobic suede leather
- Lining** BreathActive functional lining
- Footbed** evercushion® pro
- Sole** TPU-Sole METRO PROTECT with idCELL
- Sizes / Width** 39 - 47 / 11



64.273.0 **RIO LOW**
S1P SRC

- Schutz Plus** Aluminiumkappe und flexibler FAP®-Durchtrittschutz Vorderkappenschutz und HeelTec-Fersenschutz, DGUV 112-191
- Schaft** Veloursleder
- Futter** BreathActive Funktionsfutter
- Fußbett** evercushion® pro
- Sohle** TPU-Sohle METRO PROTECT mit idCELL
- Größen / Weite** 39 - 47 / 11

- Protection Plus** aluminium cap and flexible FAP® midsole toe cap protection and HeelTec support, DGUV 112-191
- Upper** suede leather
- Lining** BreathActive functional lining
- Footbed** evercushion® pro
- Sole** TPU-Sole METRO PROTECT with idCELL
- Sizes / Width** 39 - 47 / 11



63.225.0 **RIO BLACK MID**
S3 SRC

- Schutz Plus** Aluminiumkappe und flexibler FAP®-Durchtrittschutz Vorderkappenschutz und HeelTec-Fersenschutz, DGUV 112-191
- Schaft** hydrophobiertes Veloursleder
- Futter** BreathActive Funktionsfutter
- Fußbett** evercushion® pro
- Sohle** TPU-Sohle METRO PROTECT mit idCELL
- Größen / Weite** 39 - 47 / 11

- Protection Plus** aluminium cap and flexible FAP® midsole toe cap protection and HeelTec support, DGUV 112-191
- Upper** hydrophobic suede leather
- Lining** BreathActive functional lining
- Footbed** evercushion® pro
- Sole** TPU-Sole METRO PROTECT with idCELL
- Sizes / Width** 39 - 47 / 11



63.223.0 **RIO MID**
S1P SRC

- Schutz Plus** Aluminiumkappe und flexibler FAP®-Durchtrittschutz Vorderkappenschutz und HeelTec-Fersenschutz, DGUV 112-191
- Schaft** Veloursleder
- Futter** BreathActive Funktionsfutter
- Fußbett** evercushion® pro
- Sohle** TPU-Sohle METRO PROTECT mit idCELL
- Größen / Weite** 39 - 47 / 11

- Protection Plus** aluminium cap and flexible FAP® midsole toe cap protection and HeelTec support, DGUV 112-191
- Upper** suede leather
- Lining** BreathActive functional lining
- Footbed** evercushion® pro
- Sole** TPU-Sole METRO PROTECT with idCELL
- Sizes / Width** 39 - 47 / 11



64.271.0 **AMSTERDAM LOW**
S3 SRC

Schutz	Aluminiumkappe und flexibler FAP®-Durchtrittschutz
Plus	Vorderkappenschutz, DGUV 112-191
Schaft	Nubukleder
Futter	BreathActive Funktionsfutter
Fußbett	evercushion® pro
Sohle	TPU-Sohle METRO PROTECT mit idCELL
Größen / Weite	39 - 47 / 11

Protection	aluminium cap and flexible FAP® midsole
Plus	toe cap protection, DGUV 112-191
Upper	nubuck leather
Lining	BreathActive functional lining
Footbed	evercushion® pro
Sole	TPU-Sole METRO PROTECT with idCELL
Sizes / Width	39 - 47 / 11



64.272.0 **MILANO LOW**
S1P SRC

Schutz	Aluminiumkappe und flexibler FAP®-Durchtrittschutz
Plus	Vorderkappenschutz, DGUV 112-191
Schaft	Veloursleder
Futter	BreathActive Funktionsfutter
Fußbett	evercushion® pro
Sohle	TPU-Sohle METRO PROTECT mit idCELL
Größen / Weite	39 - 47 / 11

Protection	aluminium cap and flexible FAP® midsole
Plus	toe cap protection, DGUV 112-191
Upper	suede leather
Lining	BreathActive functional lining
Footbed	evercushion® pro
Sole	TPU-Sole METRO PROTECT with idCELL
Sizes / Width	39 - 47 / 11



63.224.0 **AMSTERDAM MID**
S3 SRC

Schutz	Aluminiumkappe und flexibler FAP®-Durchtrittschutz
Plus	Vorderkappenschutz, DGUV 112-191
Schaft	Nubukleder
Futter	BreathActive Funktionsfutter
Fußbett	evercushion® pro
Sohle	TPU-Sohle METRO PROTECT mit idCELL
Größen / Weite	39 - 47 / 11

Protection	aluminium cap and flexible FAP® midsole
Plus	toe cap protection, DGUV 112-191
Upper	nubuck leather
Lining	BreathActive functional lining
Footbed	evercushion® pro
Sole	TPU-Sole METRO PROTECT with idCELL
Sizes / Width	39 - 47 / 11





MOTION PROTECT



MOTION PROTECT

NEXT LEVEL OF CUSHIONING.

Die neue Definition der sport-inspirierten Performance-Sicherheitsschuhlinie MOTION PROTECT ist die perfekte Symbiose aus Dämpfung, Energierückgabe und Design. Eine echte Neuerung ist der Sohlenaufbau mit innovativer IMPULSE.FOAM® Zwischensohle mit Anti-Fatigue Technologie für ermüdungsfreies Arbeiten. Durch dieses neuartige Material spürt der Träger beim Laufen die sehr komfortable Stoßdämpfung bei gleichzeitiger Dynamik und Stabilität.

NEXT LEVEL OF CUSHIONING.

The new definition of the sport-inspired performance safety shoe line MOTION PROTECT is the perfect symbiosis of cushioning, energy return and design. A new feature is the sole construction with the innovative IMPULSE.FOAM® midsole with anti-fatigue technology for work without tiredness. Due to this new material, the wearer feels the highly comfortable shock-absorption during walking with simultaneous dynamic and stability.



EVERCUSHION® BA

Der offene porige Schaumstoff aus Polyurethan transportiert Feuchtigkeit vom Fuß weg und sorgt in Kombination mit dem wasserabsorbierenden und antibakteriell beschichteten Obermaterial für ein perfektes Fußklima. Wie alle evercushion® Einlegesohlen, bietet auch diese Sohle eine permanente Dämpfung ohne an Elastizität zu verlieren.

The open-cell foam of polyurethane transports moisture away from the foot and ensures in combination with the waterabsorbing and antibacterial covered fabric, a pleasant foot climate. As all evercushion® footbeds, this sole offers a permanent cushioning without losing its elasticity



RUBBER SOLE MOTION

Die bis 300°C hitzebeständige HRO Gummisohle ist von den neuesten Laufschuh-technologien inspiriert. Das Anti-Slip-Sohlenprofil mit diagonal verlaufenden, breiten Flexkerben und unterschiedlich geformten Stollen sorgt für optimale Beweglichkeit und sicheren Bodenkontakt (SRC). Maximale Dämpfung, hervorragende Stabilität und zusätzlichen Komfort bietet die Zwischensohle aus innovativem IMPULSE.FOAM® in zwei unterschiedlichen Dichten.

The 300°C heat resistant HRO rubber outsole is inspired by the latest running shoe technology. The anti-slip sole profile with its diagonal flex grooves ensures optimum flexibility and maximum traction (SRC). The innovative IMPULSE.FOAM® midsole in two different densities provides maximum cushioning, excellent stability and additional comfort.



TORSION CONTROL ELEMENT

Das TPU Torsions-Kontrollelement in der Sohlenmitte unterstützt die natürliche Abrollbewegung des Fußes und sorgt für mehr Stabilität.

The TPU torsion control element in the middle of the sole supports the natural flexing action of the foot while walking and provides a better support and stability for the feet.



FIBERGLASS TOE CAP

Die Fiberglas-Verbundstoffkappe bietet mehr Zehenfreiheit, ist leichter als herkömmliche Stahlkappen, antimagnetisch und thermisch isolierend.

The fiberglass reinforced composite toe cap offers more space for the toes, is lighter than a common steel cap, antimagnetic and thermally insulating.



ESD

ESD-fähige Sicherheitsschuhe müssen getragen werden, wenn elektrostatische Aufladung durch Ableitung vermindert werden muss. Das ist z.B. beim Arbeiten mit sensiblen elektronischen Bauteilen der Fall, die durch elektrostatische Entladung beschädigt oder zerstört werden könnten.

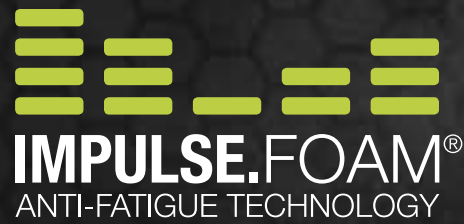
ESD-capable safety shoes must be worn when electrostatic charges must be reduced by discharging. This is e.g. necessary when working with sensitive electronic components that could be damaged or destroyed by electrostatic discharge.



FAP® - FLEXIBLE ANTI PENETRATION

Ein flexibler Durchtrittschutz aus keramik-beschichteten Fasern schützt die Füße vollflächig vor eindringenden Gegenständen.

The flexible anti-penetration midsole made out of ceramic-coated fibers, reliably protects the feet completely from penetrating objects.



Die Revolution im Bereich Performance Safety Footwear.
Die intelligente IMPULSE.FOAM® Anti-Fatigue Sohlentechnologie reagiert auf jeden Deiner Schritte mit einem Energie-Impuls. Dabei gibt dir der IMPULSE.FOAM® nicht nur aktiv Energie zurück, sondern sorgt für maximale Dämpfung, hervorragende Stabilität und lang anhaltenden Komfort.
Für ermüdungsfreies Arbeiten und konstante Höchstleistung.

The revolution in performance safety footwear.
The innovative IMPULSE.FOAM® anti-fatigue sole technology reacts to each of your steps with an energy impulse. Thereby the IMPULSE.FOAM® does not only return the energy, but also provides maximum cushioning, excellent stability and long-lasting comfort. For fatigue-free work and constant high performance.

**ACTIVE
ENERGY
RETURN**

UP TO
55%



CONSTANT SUPPORT

Komfort und Stabilität - den ganzen Tag.
All-day comfort and stability.



RESPONSIVE CUSHIONING

Perfekter Halt auf unebenen Untergründen.
Adapts perfectly to uneven grounds.



DYNAMIC FLEX

Flexkerben in der Sohle für optimale Beweglichkeit.
Grooved outsole pattern flexes with every step.



63.387.0 RUSH 2.0 MID
S1P ESD HRO SRC

Schutz Plus Fiberglaskappe und flexibler FAP®-Durchtrittschutz ESD, metallfrei, Vorderkappen- und Fersenschutz

Schaft strapazierfähiges Textilgewebe mit TPU-Verstärkungen, Schuhkragen und Staublasche aus Stretchmaterial für einen sockenähnlichen Sitz und einfachen Einschluß

Futter BreathActive Funktionsfutter

Fußbett evercushion® BA

Sohle Gummisohle MOTION IMPULSE - 300°C hitzebeständige, rutschfeste Gummilaufsohle mit Zwischensohle aus IMPULSE.FOAM® in zwei unterschiedlichen Dichten für hervorragende Dämpfung, Stabilität und Komfort

Größen / Weite 39 - 48 / 11

Protection Plus fiberglass cap and flexible FAP® midsole ESD, metal free, toe cap protection, heel support

Upper durable textile with TPU strengthening, collar and dust tongue out of stretch fabric for sock-like fitting and easy entry

Lining BreathActive functional lining

Footbed evercushion® BA

Sole rubber sole MOTION IMPULSE - 300°C heat and slip-resistant rubber outsole with IMPULSE.FOAM® midsole in two different densities for maximum cushioning, stability and comfort

Sizes / Width 39 - 48 / 11



64.389.0 FUSE MOTION 2.0 RED LOW
S1P ESD HRO SRC

Schutz Plus Fiberglaskappe und flexibler FAP®-Durchtrittschutz ESD, metallfrei, Vorderkappenschutz, Schnellschnür-System, Zusatzpaar Schnürsenkel im Karton

Schaft Sandwich-Mesh mit FUSE.TEC®-Elementen

Futter BreathActive Funktionsfutter

Fußbett evercushion® BA

Sohle Gummisohle MOTION IMPULSE - 300°C hitzebeständige, rutschfeste Gummilaufsohle mit Zwischensohle aus IMPULSE.FOAM® in zwei unterschiedlichen Dichten für hervorragende Dämpfung, Stabilität und Komfort

Größen / Weite 39 - 48 / 11

Protection Plus fiberglass cap and flexible FAP® midsole ESD, metal free, toe cap protection, quick lacing system, extra pair of laces in the box

Upper Sandwich-Mesh with FUSE.TEC® elements

Lining BreathActive functional lining

Footbed evercushion® BA

Sole rubber sole MOTION IMPULSE - 300°C heat and slip-resistant rubber outsole with IMPULSE.FOAM® midsole in two different densities for maximum cushioning, stability and comfort

Sizes / Width 39 - 48 / 11



64.380.0 PACE 2.0 YELLOW LOW
S1P ESD HRO SRC

Schutz Plus Fiberglaskappe und flexibler FAP®-Durchtrittschutz ESD, metallfrei, reflektierende Elemente

Schaft Leder mit atmungsaktiven Textileinsätzen

Futter BreathActive Funktionsfutter

Fußbett evercushion® BA

Sohle Gummisohle MOTION IMPULSE - 300°C hitzebeständige, rutschfeste Gummilaufsohle mit Zwischensohle aus IMPULSE.FOAM® in zwei unterschiedlichen Dichten für hervorragende Dämpfung, Stabilität und Komfort

Größen / Weite 39 - 48 / 11

Protection Plus fiberglass cap and flexible FAP® midsole ESD, metal free, reflecting elements

Upper leather with breathable textile inserts

Lining BreathActive functional lining

Footbed evercushion® BA

Sole rubber sole MOTION IMPULSE - 300°C heat and slip-resistant rubber outsole with IMPULSE.FOAM® midsole in two different densities for maximum cushioning, stability and comfort

Sizes / Width 39 - 48 / 11



64.388.0 FUSE MOTION 2.0 GREEN LOW
S1P ESD HRO SRC

Schutz Plus Fiberglaskappe und flexibler FAP®-Durchtrittschutz ESD, metallfrei, Vorderkappenschutz, Schnellschnür-System, Zusatzpaar Schnürsenkel im Karton

Schaft Sandwich-Mesh mit FUSE.TEC®-Elementen

Futter BreathActive Funktionsfutter

Fußbett evercushion® BA

Sohle Gummisohle MOTION IMPULSE - 300°C hitzebeständige, rutschfeste Gummilaufsohle mit Zwischensohle aus IMPULSE.FOAM® in zwei unterschiedlichen Dichten für hervorragende Dämpfung, Stabilität und Komfort

Größen / Weite 39 - 48 / 11

Protection Plus fiberglass cap and flexible FAP® midsole ESD, metal free, toe cap protection, quick lacing system, extra pair of laces in the box

Upper Sandwich-Mesh with FUSE.TEC® elements

Lining BreathActive functional lining

Footbed evercushion® BA

Sole rubber sole MOTION IMPULSE - 300°C heat and slip-resistant rubber outsole with IMPULSE.FOAM® midsole in two different densities for maximum cushioning, stability and comfort

Sizes / Width 39 - 48 / 11

NEW



63.388.0 **VELOCITY 2.0 YELLOW MID**
S3 ESD HRO SRC

- Schutz Plus** Fiberglaskappe und flexibler FAP®-Durchtrittschutz ESD, metallfrei, reflektierende Elemente, Vorderkappen- und Fersenschutz
- Schaft** hochwertiges glattes Vollrindleder mit TPU-Verstärkungen
- Futter** BreathActive Funktionsfutter
- Fußbett** evercushion® BA
- Sohle** Gummisohle MOTION IMPULSE - 300°C hitzebeständige, rutschfeste Gummilaufsohle mit Zwischensohle aus IMPULSE.FOAM® in zwei unterschiedlichen Dichten für hervorragende Dämpfung, Stabilität und Komfort

Größen / Weite 39 - 48 / 11

- Protection Plus** fiberglass cap and flexible FAP® midsole ESD, metal free, toe cap protection, reflective elements, heel support
- Upper Lining** high quality smooth full leather with TPU strengthening BreathActive functional lining
- Footbed** evercushion® BA
- Sole** rubber sole MOTION IMPULSE - 300°C heat and slip-resistant rubber outsole with IMPULSE.FOAM® midsole in two different densities for maximum cushioning, stability and comfort

Sizes / Width 39 - 48 / 11



NEW



64.385.0 **VELOCITY 2.0 BLUE LOW**
S1P ESD HRO SRC

- Schutz Plus** Fiberglaskappe und flexibler FAP®-Durchtrittschutz ESD, metallfrei, Vorderkappen- und Fersenschutz, Schnellschnür-System, Zusatzpaar Schnürsenkel im Karton
- Schaft** widerstandsfähige Mikrofaser mit TPU-Verstärkungen
- Futter** BreathActive Funktionsfutter
- Fußbett** evercushion® BA
- Sohle** Gummisohle MOTION IMPULSE - 300°C hitzebeständige, rutschfeste Gummilaufsohle mit Zwischensohle aus IMPULSE.FOAM® in zwei unterschiedlichen Dichten für hervorragende Dämpfung, Stabilität und Komfort

Größen / Weite 39 - 48 / 11

- Protection Plus** fiberglass cap and flexible FAP® midsole ESD, metal free, toe cap protection, heel support, quick lacing system, extra pair of laces in the box
- Upper Lining** durable microfibre with TPU strengthening BreathActive functional lining
- Footbed** evercushion® BA
- Sole** rubber sole MOTION IMPULSE - 300°C heat and slip-resistant rubber outsole with IMPULSE.FOAM® midsole in two different densities for maximum cushioning, stability and comfort

Sizes / Width 39 - 48 / 11



NEW



64.384.0 **VELOCITY 2.0 BLACK LOW**
S3 ESD HRO SRC

- Schutz Plus** Fiberglaskappe und flexibler FAP®-Durchtrittschutz ESD, metallfrei, Vorderkappen- und Fersenschutz, Schnellschnür-System, Zusatzpaar Schnürsenkel im Karton
- Schaft** hochwertiges, glattes Vollrindleder mit TPU-Verstärkungen
- Futter** BreathActive Funktionsfutter
- Fußbett** evercushion® BA
- Sohle** Gummisohle MOTION IMPULSE - 300°C hitzebeständige, rutschfeste Gummilaufsohle mit Zwischensohle aus IMPULSE.FOAM® in zwei unterschiedlichen Dichten für hervorragende Dämpfung, Stabilität und Komfort

Größen / Weite 39 - 48 / 11

- Protection Plus** fiberglass cap and flexible FAP® midsole ESD, metal free, toe cap protection, heel support, quick lacing system, extra pair of laces in the box
- Upper Lining** high quality smooth leather with TPU strengthening BreathActive functional lining
- Footbed** evercushion® BA
- Sole** rubber sole MOTION IMPULSE - 300°C heat and slip-resistant rubber outsole with IMPULSE.FOAM® midsole in two different densities for maximum cushioning, stability and comfort

Sizes / Width 39 - 48 / 11



NEW



64.386.0 **XCITE GREY LOW**
S1P ESD HRO SRC

- Schutz Plus** Fiberglaskappe und flexibler FAP®-Durchtrittschutz ESD, metallfrei, TPU-Vorderkappen- und Fersenschutz, Schnellschnür-System, Zusatzpaar Schnürsenkel im Karton
- Schaft** SAFETY KNIT®
- Futter** BreathActive Funktionsfutter
- Fußbett** evercushion® BA
- Sohle** Gummisohle MOTION IMPULSE - 300°C hitzebeständige, rutschfeste Gummilaufsohle mit Zwischensohle aus IMPULSE.FOAM® in zwei unterschiedlichen Dichten für hervorragende Dämpfung, Stabilität und Komfort

Größen / Weite 39 - 48 / 11

- Protection Plus** fiberglass cap and flexible FAP® midsole ESD, metal free, toe cap protection, heel support, quick lacing system, extra pair of laces in the box
- Upper Lining** SAFETY KNIT®
- Footbed** BreathActive functional lining
- Sole** evercushion® BA
- Sole** rubber sole MOTION IMPULSE - 300°C heat and slip-resistant rubber outsole with IMPULSE.FOAM® midsole in two different densities for maximum cushioning, stability and comfort

Sizes / Width 39 - 48 / 11

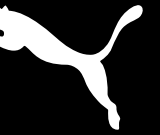


MOTO PROTECT



FOREVERFASTER

PUMA[®]
SAFETY



MOTO PROTECT

TAKE THE POLE POSITION

Inspired by PUMA Motorsport bietet diese Linie maximale Performace für alle, die hohe Ansprüche an ihre Sicherheitsschuhe stellen. Die strapazierfähige, 300°C hitzebeständige HRO Gummilaufsohle bildet zusammen mit der leichten PU-Zwischensohle, dem iCELL Schockabsorber und speziellen Flex-Auskehlungen im Sohlenmuster eine perfekte Einheit für ultimative Leistung und Komfort.

TAKE THE POLE POSITION

Inspired by PUMA Motorsport this line offers high performance for those who have high demands on their safety footwear. It is the combination of the durable HRO rubber sole, which is heat resistant up to 300°C, together with the lightweight PU-midsole and the iCELL shock absorber that create a perfect unity of ultimate performance and comfort.



EVERCUSHION® PLUS

Dieses Hochleistungs-Fußbett ist eine Kombination aus zellularem weichen Polyurethan und PORON®. Es schützt zuverlässig Fußballen und Ferse vor Erschütterung. Die zusätzliche Stoßdämpfung durch PORON® hält auch den anstrengsten täglichen Anforderungen stand und garantiert einen langanhaltenden Komfort und eine dauerhafte Leistung.

This high performance footbed uses a combination of low density cellular Polyurethane and PORON® to protect the heel and ball of the foot providing superior cushioning and shock absorption. The extra cushioning of PORON® brings long-lasting comfort and performance in a durable material that withstands even the toughest daily wear.

1

RUBBER OUTSOLE

Diese extrem robuste, bis zu 300°C hitzebeständige Gummisohle ist Motorsport pur. Wie bei einem Reifenprofil wird die Flüssigkeit abgeleitet und optimiert den Grip auf jedem Untergrund (SRC).

This ultra-robust, 300°C heat resistant rubber outsole is obviously inspired by pure racing. Like the profile of a tyre this sole's diagonal grooves give you an optimum of fluid dispersal and a secure grip on all grounds (SRC).

2

PU MIDSOLE

Direkt angespritzt absorbiert diese leichte PU-Zwischensohle Stöße über die gesamte Fußfläche.

The directly injected, lightweight PU midsole provides shock absorption across the whole foot.

3

DRIVERS HEEL

Der abgerundete Fersenbereich sorgt für eine natürliche Abrollbewegung deiner Füße und verbessert den Tragekomfort.

The rounded heel part enhances your feet's natural motion and improves the wearing comfort.

4

iCELL

Die extrem belastbare Wabenstruktur des iCELL Elements verbessert die Dämpfungseigenschaften des Schuhs und erhöht gleichzeitig Stabilität, Führung und Komfort.

The extremely durable honeycomb structure of the iCELL element improves the cushioning while enhancing the shoe's stability, guidance and comfort.

5

FIBERGLASS TOE CAP

Fiberglas-Verbundstoffkappe mit mehr Zehenfreiheit, leichter als herkömmliche Stahlkappen, antimagnetisch und thermisch isolierend.

Fiberglass reinforced composite toe cap with more space for the toes, lighter than a common steel cap, antimagnetic and thermally insulating.

FAP
FLEXIBLE ANTI PENETRATION

FAP® - FLEXIBLE ANTI PENETRATION

Ein flexibler Durchtrittschutz aus keramik-beschichteten Fasern schützt die Füße vollflächig vor eindringenden Gegenständen.

The flexible anti-penetration midsole made out of ceramic-coated fibers, reliably protects the feet completely from penetrating objects.



64.263.0 **SILVERSTONE LOW**
S1P HRO SRC

Schutz Plus Fiberglasskappe und flexibler FAP® Durchtrittschutz
DGUV 112-191
Schaft Veloursleder
Futter BreathActive Funktionsfutter
Fußbett evercushion® plus
Sohle Gummisohle MOTO mit iCELL, 300°C hitzebeständig
Größen / Weite 37 - 47 / 11

Protection Plus fiberglass cap and flexible FAP® midsole
DGUV 112-191
Upper suede leather
Lining BreathActive functional lining
Footbed evercushion® plus
Sole rubber sole MOTO with iCELL, 300°C heat resistant
Sizes / Width 37 - 47 / 11



64.268.0 **DAKAR LOW**
S1P HRO SRC

Schutz Plus Fiberglasskappe und flexibler FAP® Durchtrittschutz
DGUV 112-191
Schaft Veloursleder
Futter BreathActive Funktionsfutter
Fußbett evercushion® plus
Sohle Gummisohle MOTO mit iCELL, 300°C hitzebeständig
Größen / Weite 37 - 47 / 11

Protection Plus fiberglass cap and flexible FAP® midsole
DGUV 112-191
Upper suede leather
Lining BreathActive functional lining
Footbed evercushion® plus
Sole rubber sole MOTO with iCELL, 300°C heat resistant
Sizes / Width 37 - 47 / 11



64.267.0 **MONZA LOW**
S1P HRO SRC

Schutz Plus Fiberglasskappe und flexibler FAP® Durchtrittschutz
DGUV 112-191
Schaft Veloursleder
Futter BreathActive Funktionsfutter
Fußbett evercushion® plus
Sohle Gummisohle MOTO mit iCELL, 300°C hitzebeständig
Größen / Weite 39 - 47 / 11

Protection Plus fiberglass cap and flexible FAP® midsole
DGUV 112-191
Upper suede leather
Lining BreathActive functional lining
Footbed evercushion® plus
Sole rubber sole MOTO with iCELL, 300°C heat resistant
Sizes / Width 39 - 47 / 11



64.265.0 **MONACO LOW**
S3 HRO SRC

Schutz Plus Fiberglasskappe und flexibler FAP® Durchtrittschutz
metallfrei, DGUV 112-191
Schaft Mikrofaser
Futter BreathActive Funktionsfutter
Fußbett evercushion® plus
Sohle Gummisohle MOTO mit iCELL, 300°C hitzebeständig
Größen / Weite 37 - 47 / 11

Protection Plus fiberglass cap and flexible FAP® midsole
metal free, DGUV 112-191
Upper microfibre
Lining BreathActive functional lining
Footbed evercushion® plus
Sole rubber sole MOTO with iCELL, 300°C heat resistant
Sizes / Width 37 - 47 / 11





64.262.0 **DAYTONA LOW**
S3 HRO SRC

Schutz Fiberglaskappe und flexibler FAP® Durchtrittschutz
Plus DGUV 112-191
Schaft glattes Vollrindleder
Futter BreathActive Funktionsfutter
Fußbett evercushion® plus
Sohle Gummisohle MOTO mit iCELL, 300°C hitzebeständig
Größen / Weite 37 - 47 / 11

Protection fiberglass cap and flexible FAP® midsole
Plus DGUV 112-191
Upper smooth full leather
Lining BreathActive functional lining
Footbed evercushion® plus
Sole rubber sole MOTO with iCELL, 300°C heat resistant
Sizes / Width 37 - 47 / 11



63.218.0 **INDY MID**
S3 HRO SRC

Schutz Fiberglaskappe und flexibler FAP® Durchtrittschutz
Plus metallfrei, DGUV 112-191
Schaft gefettetes Vollrindleder
Futter BreathActive Funktionsfutter
Fußbett evercushion® plus
Sohle Gummisohle MOTO mit iCELL, 300°C hitzebeständig
Größen / Weite 39 - 47 / 11

Protection fiberglass cap and flexible FAP® midsole
Plus metal free, DGUV 112-191
Upper greased full leather
Lining BreathActive functional lining
Footbed evercushion® plus
Sole rubber sole MOTO with iCELL, 300°C heat resistant
Sizes / Width 39 - 47 / 11



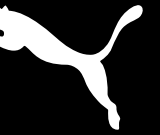
63.216.0 **DAYTONA MID**
S3 HRO SRC

Schutz Fiberglaskappe und flexibler FAP® Durchtrittschutz
Plus metallfrei, DGUV 112-191
Schaft glattes Vollrindleder
Futter BreathActive Funktionsfutter
Fußbett evercushion® plus
Sohle Gummisohle MOTO mit iCELL, 300°C hitzebeständig
Größen / Weite 37 - 47 / 11

Protection fiberglass cap and flexible FAP® midsole
Plus metal free, DGUV 112-191
Upper smooth full leather
Lining BreathActive functional lining
Footbed evercushion® plus
Sole rubber sole MOTO with iCELL, 300°C heat resistant
Sizes / Width 37 - 47 / 11



SCUFF CAPS



SCUFF CAPS

HEAVY DUTY - EVERYDAY

Ihren Namen verdanken die SCUFF CAPS Modelle der extra hochgezogenen Vorderkappe, die gerade bei knieenden Arbeiten vor Abrieb schützt. Das Sohlenprofil der bis zu 300°C hitzebeständigen HRO Gummisohle mit extrabreiten Flexkerben und der EVER.FLEX Entkopplungspunkt sorgen für optimalen Grip und Flexibilität. Durch das komfortable VolumePLUS⁴⁸-Konzept haben die Zehen viel Platz.

HEAVY DUTY - EVERYDAY

The SCUFF CAPS styles owe their name to the „over-the-toe“ cap that protects the upper material against abrasion, especially while working on your knees. The up to 300°C heat resistant HRO rubber outsole with its extra wide flex-grooves and the EVER.FLEX decoupling point provide optimum grip and flexibility. Thanks to the comfortable VolumePLUS⁴⁸-concept, there is more space for the small toes.



EVERCOMFORT

Dieses ergonomisch geformte Fußbett sorgt für korrekten Sitz und unterstützt den Fuß optimal. Die Perforation und der hydrophobe und antibakterielle Textilbezug garantieren ein überlegenes Feuchtigkeitsmanagement, während ein Fersen-Dämpfungskissen für hervorragende Stoßabsorption sorgt.

This ergonomically moulded footbed ensures a correct fit and an optimal support to the foot. The perforation and the hydrophobic, antibacterial fabric cover improve and balance the foot climate, while a cushioning pad at the heel absorbs the impacts from outside.

1

RUBBER OUTSOLE

Grobe Stollen und bis zu 300°C hitzebeständig – dieser widerstandsfähigen HRO Gummilaufsohle sieht man an, wofür sie entwickelt wurde: für optimalen Schutz und Leistung auch auf nassen oder matschigen Böden.

It is obvious that the heavy duty pattern of this hard-wearing, up to 300°C heat resistant HRO rubber outsole has been designed for optimum safety and performance, even on wet and muddy grounds.

2

PU MIDSOLE

Direkt angespritzt absorbiert diese leichte PU-Zwischensohle Stöße über die gesamte Fußfläche.

The directly injected lightweight PU midsole provides shock absorption across the whole foot.

3

EVER.FLEX

Ein im Absatz integrierter Entkopplungspunkt hilft dem Fuß bei jedem Schritt, den idealen Kontakt zwischen Ferse und Boden zu finden – entsprechend dem Gewicht, der Größe und der Schrittlänge des Trägers.

The integrated decoupling point in the heel area helps the foot during every step of the way to find the ideal heel-to-toe contact. The flex action allows the heel to find the best contact position according to the user´s weight, size and length of stride.

4

VOLUME PLUS⁴⁸

Diese spezielle Leistenform schafft mehr Platz für die kleinen Zehen und im Ballenbereich. Diese Extraportion Komfort ist bis Schuhgröße 48 erhältlich.

The special shape of the last provides more space to the small toes and the ball of the foot. This extra comfort is available up to size 48.

5

SCUFF CAP

Extra hochgezogene Überkappe für Träger, die während ihrer Arbeit viel knien.

Extra high scuff cap for wearers who kneel a lot during their work.

6

FIBERGLASS TOE CAP

Die Fiberglas-Verbundstoffkappe bietet mehr Zehenfreiheit, ist leichter als herkömmliche Stahlkappen, antimagnetisch und thermisch isolierend.

The fiberglass reinforced composite toe cap offers more space for the toes, is lighter than a common steel cap, antimagnetic and thermally insulating.



63.044.0 RIGGER BOOT BLACK

S3 WR CI HRO SRC

- Schutz Plus** Fiberglaskappe und flexibler FAP® Durchtrittschutz
Reflexstreifen, metallfrei, seitliche Anziehhilfe,
TPU Heel Support und Kick-Off im Fersenbereich,
DGUV 112-191
- Schaft** Vollleder mit TPU-Elementen
- Futter** Thinsulate® Funktionsfutter mit wasserdichter und
atmungsaktiver COA.TEX® Membran
- Fußbett** evercomfort
- Sohle** Gummisohle SCUFF CAPS mit EVER.FLEX
Entkopplungspunkt, 300°C hitzebeständig
- Größen / Weite** 39 - 48 / 11

- Protection Plus** fiberglass cap and flexible FAP® midsole
reflecting stripes, metal free, pull-on handle,
TPU Heel Support and Kick-Off in the heel area,
DGUV 112-191
- Upper Lining** full leather with TPU elements
Thinsulate® functional lining with waterresistant
and breathable COA.TEX® membrane
- Footbed Sole** evercomfort
rubber sole SCUFF CAPS with EVER.FLEX decoupling
point, 300°C heat resistant
- Sizes / Width** 39 - 48 / 11



DGUV
112 - 191



64.072.0 CASCADES LOW

S3 HRO SRC

- Schutz Plus** Fiberglaskappe und flexibler FAP® Durchtrittschutz
metallfrei, CORDURA®, DGUV 112-191
- Schaft** gefettetes Vollrindleder
- Futter** BreathActive Funktionsfutter
- Fußbett** evercomfort
- Sohle** Gummisohle SCUFF CAPS mit EVER.FLEX
Entkopplungspunkt, 300°C hitzebeständig
- Größen / Weite** 39 - 48 / 11

- Protection Plus** fiberglass cap and flexible FAP® midsole
metal free, CORDURA®, DGUV 112-191
- Upper Lining** greased full leather
BreathActive functional lining
- Footbed Sole** evercomfort
rubber sole SCUFF CAPS with EVER.FLEX decoupling
point, 300°C heat resistant
- Sizes / Width** 39 - 48 / 11



DGUV
112 - 191



63.053.0 PAMIR HIGH

S3 WR CI HRO SRC

- Schutz Plus** Fiberglaskappe und flexibler FAP® Durchtrittschutz
seitlicher YKK-Reißverschluss mit geschlossener
Staublasche, TPU Heel Support und Kick-Off im
Fersenbereich, DGUV 112-191
- Schaft** geöltes Nubukleder
- Futter** Warmfutter mit wasserdichter und atmungsaktiver
COA.TEX® Membran
- Fußbett** evercomfort
- Sohle** Gummisohle SCUFF CAPS mit EVER.FLEX
Entkopplungspunkt, 300°C hitzebeständig
- Größen / Weite** 39 - 48 / 11

- Protection Plus** fiberglass cap and flexible FAP® midsole
lateral YKK-zipper with closed dust tongue,
TPU Heel Support and Kick-Off in the heel area,
DGUV 112-191
- Upper Lining** oiled nubuck leather
warm lining with waterresistant and breathable
COA.TEX® membrane
- Footbed Sole** evercomfort
rubber sole SCUFF CAPS with EVER.FLEX decoupling
point, 300°C heat resistant
- Sizes / Width** 39 - 48 / 11



DGUV
112 - 191



63.021.0 CASCADES MID

S3 HRO SRC

- Schutz Plus** Fiberglaskappe und flexibler FAP® Durchtrittschutz
metallfrei, CORDURA®, DGUV 112-191
- Schaft** gefettetes Vollrindleder
- Futter** BreathActive Funktionsfutter
- Fußbett** evercomfort
- Sohle** Gummisohle SCUFF CAPS mit EVER.FLEX
Entkopplungspunkt, 300°C hitzebeständig
- Größen / Weite** 39 - 48 / 11

- Protection Plus** fiberglass cap and flexible FAP® midsole
metal free, CORDURA®, DGUV 112-191
- Upper Lining** greased full leather
BreathActive functional lining
- Footbed Sole** evercomfort
rubber sole SCUFF CAPS with EVER.FLEX decoupling
point, 300°C heat resistant
- Sizes / Width** 39 - 48 / 11



DGUV
112 - 191



64.073.0 **SIERRA NEVADA LOW**
S3 HRO SRC

- Schutz** Fiberglaskappe und flexibler FAP® Durchtrittschutz
 - Plus** CORDURA®, DGUV 112-191
 - Schaft** gefettetes Vollrindleder
 - Futter** BreathActive Funktionsfutter
 - Fußbett** evercomfort
 - Sohle** Gummisohle SCUFF CAPS mit EVER.FLEX Entkopplungspunkt, 300°C hitzebeständig
- Größen / Weite** 39 - 48 / 11
-
- Protection** fiberglass cap and flexible FAP® midsole
 - Plus** CORDURA®, DGUV 112-191
 - Upper** greased full leather
 - Lining** BreathActive functional lining
 - Footbed** evercomfort
 - Sole** rubber sole SCUFF CAPS with EVER.FLEX decoupling point, 300°C heat resistant
- Sizes / Width** 39 - 48 / 11



63.041.1 **BORNEO BLACK MID**
S3 HRO SRC

- Schutz** Fiberglaskappe und Stahlzwischensohle
 - Plus** Kragen und Lasche aus Veloursleder, DGUV 112-191
 - Schaft** glattes Vollrindleder
 - Futter** BreathActive Funktionsfutter
 - Fußbett** evercomfort
 - Sohle** Gummisohle SCUFF CAPS mit EVER.FLEX Entkopplungspunkt, 300°C hitzebeständig
- Größen / Weite** 39 - 47 / 11
-
- Protection** fiberglass cap and steel midsole
 - Plus** collar and dust tongue of suede leather, DGUV 112-191
 - Upper** smooth full leather
 - Lining** BreathActive functional lining
 - Footbed** evercomfort
 - Sole** rubber sole SCUFF CAPS with EVER.FLEX decoupling point, 300°C heat resistant
- Sizes / Width** 39 - 47 / 11



63.022.0 **SIERRA NEVADA MID**
S3 WR HRO SRC

- Schutz** Fiberglaskappe und flexibler FAP® Durchtrittschutz
 - Plus** CORDURA®, DGUV 112-191
 - Schaft** gefettetes Vollrindleder
 - Futter** atmungsaktives Funktionsfutter mit SYMPATEX® Membran
 - Fußbett** evercomfort
 - Sohle** Gummisohle SCUFF CAPS mit EVER.FLEX Entkopplungspunkt, 300°C hitzebeständig
- Größen / Weite** 39 - 48 / 11
-
- Protection** fiberglass cap and flexible FAP® midsole
 - Plus** CORDURA®, DGUV 112-191
 - Upper** greased full leather
 - Lining** breathable functional lining with SYMPATEX® membrane
 - Footbed** evercomfort
 - Sole** rubber sole SCUFF CAPS with EVER.FLEX decoupling point, 300°C heat resistant
- Sizes / Width** 39 - 48 / 11



FOREVERFASTER

PUMA[®]
SAFETY



SCUFF CAPS EVO



SCUFF CAPS EVO

OFFROAD ZU HAUSE

SCUFF CAPS EVO definiert sich durch die outdoorgeprägte Ausstattung und das Offroad-Design. Die Modelle basieren auf ausgefeiltem Know-How, kombiniert mit einem hohen Maß an Komfort. Echte Performance-Lösungen und zuverlässige Sicherheit helfen dir den täglichen Arbeitsrisiken zu trotzen.

OFFROAD AT HOME

SCUFF CAPS EVO is defined by its outdoor features and off-road design. The models are based on sophisticated know-how combined with a high degree of comfort. Real performance solutions and reliable safety help you to combat everyday working risks.



EVERCUSHION® BA+

Das anatomisch geformte, feuchtigkeitsregulierende Fußbett verfügt über eine rutschfeste Oberfläche. Zwei Lagen geschäumtes Polyurethan in unterschiedlichen Dichten sorgen für eine aktive Dämpfung. Die Erhöhungen im Fersen- und Ballenbereich sowie die Längsgewölbeunterstützung verbessern den Halt. Zusätzlich sorgen sie für eine natürliche Haltung des Fußes, Druckentlastung und Stimulation der Muskulatur beim Gehen.

This anatomically shaped, moisture regulating footbed has a non-slippery surface. Two layers of foamed polyurethane in different densities guarantee an active cushioning. The heel and ball elevations as well as the support of the longitudinal arch improve the foot's hold. Furthermore they ensure a natural position of the foot, a relief of pressure and muscle stimulation during walking.

1

RUBBER OUTSOLE

Grobe Stollen und bis zu 300°C hitzebeständig – dieser widerstandsfähigen HRO Gummisohle sieht man an, wofür sie entwickelt wurde: für optimalen Schutz und Leistung besonders auf unbefestigten Untergründen.

It is obvious that the heavy duty pattern of this hard-wearing, up to 300°C heat resistant HRO rubber outsole has been designed for optimum safety and performance, even on unsecured grounds.

2

PU MIDSOLE

Direkt angespritzt absorbiert die leichte PU-Zwischensohle Stöße über die gesamte Fußfläche.

The directly injected lightweight PU midsole provides shock absorption across the whole foot.

3

ZIPPER

Der seitliche YKK-Reißverschluss ermöglicht ein bequemes An- und Ausziehen. Die dahinterliegende geschlossene Staublasche verhindert das Eindringen von Schmutz und die Bildung von unangenehmen Druckstellen.

The YKK zipper at the side enables an easy putting on and taking off. The closed dust flap behind the zipper stops the penetration of dirt and prevents from unpleasant pressure points.

4

VOLUME PLUS⁴⁸

Die spezielle Leistenform schafft mehr Platz für die kleinen Zehen und im Ballenbereich. Diese Extraportion Komfort ist bis Schuhgröße 48 erhältlich.

The special shape of the last provides more space to the small toes and the ball of the foot. This extra comfort is available up to size 48.

5

SCUFF CAP

Extra hochgezogene Überkappe für Träger, die während ihrer Arbeit viel knien.

Extra high scuff cap for wearers who kneel a lot during their work.

6

FIBERGLASS TOE CAP

Die Fiberglas-Verbundstoffkappe bietet mehr Zehenfreiheit, ist leichter als herkömmliche Stahlkappen, antimagnetisch und thermisch isolierend.

The fiberglass reinforced composite toe cap offers more space for the toes, is lighter than a common steel cap, antimagnetic and thermally insulating.



NEW

Lieferbar ab **SEPTEMBER 2018**
Available from **SEPTEMBER 2018**



63.065.0 CONQUEST WHEAT HIGH S3 HRO SRC

Schutz Plus Fiberglaskappe und flexibler FAP® Durchtrittschutz extra hoher Schaft (ca. 17cm), seitlicher YKK-Reißverschluss mit geschlossener Staublasche, TPU-Fersenschutz und Kick-Off im Fersenbereich

Schaft Nubukleder

Futter BreathActive Funktionsfutter

Fußbett evercushion® BA+

Sohle PU/Gummisohle SCUFF CAPS EVO - 300°C hitzebeständig, rutschfest auch auf unbefestigten Untergründen, selbstreinigend

Größen / Weite 40 - 48 / 11

Protection Plus fiberglass cap and flexible FAP® midsole extra high shaft (approx. 17cm), lateral YKK-zipper with closed dust tongue, TPU Heel Support and Kick-Off in the heel area

Upper nubuck leather

Lining BreathActive functional lining

Footbed evercushion® BA+

Sole PU/rubber sole SCUFF CAPS EVO - 300°C heat resistant, slip-resistant on unsurfaced grounds, mud-releasing

Sizes / Width 40 - 48 / 11

NEW

Lieferbar ab **SEPTEMBER 2018**
Available from **SEPTEMBER 2018**



63.073.0 CONQUEST BLK CTX HIGH S3 WR HRO SRC

Schutz Plus Fiberglaskappe und flexibler FAP® Durchtrittschutz extra hoher Schaft (ca. 17cm), seitlicher YKK-Reißverschluss mit geschlossener Staublasche, TPU-Fersenschutz und Kick-Off im Fersenbereich

Schaft geöltes Vollrindleder

Futter atmungsaktives Funktionsfutter mit COA.TEX® Membran

Fußbett evercushion® BA+

Sohle PU/Gummisohle SCUFF CAPS EVO - 300°C hitzebeständig, rutschfest auch auf unbefestigten Untergründen, selbstreinigend

Größen / Weite 40 - 48 / 11

Protection Plus fiberglass cap and flexible FAP® midsole extra high shaft (approx. 17cm), lateral YKK-zipper with closed dust tongue, TPU Heel Support and Kick-Off in the heel area

Upper oiled full leather

Lining breathable functional lining with COA.TEX® membrane

Footbed evercushion® BA+

Sole PU/rubber sole SCUFF CAPS EVO - 300°C heat resistant, slip-resistant on unsurfaced grounds, mud-releasing

Sizes / Width 40 - 48 / 11

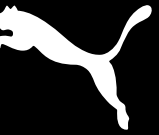
PUMA®
SAFETY



CONQUEST BLK CTX HIGH S3 WR HRO SRC



ESSENTIALS



ESSENTIALS

SICHERHEIT OHNE FIRLEFANZ

Komfortabel, sicher universell einsetzbar und - wie der Name schon sagt - konzentriert auf das Wesentliche. Das geradlinige aber optisch dynamische Design der ESSENTIALS Linie überzeugt! Unaufdringlich aber bestimmt nicht unauffällig.

SAFETY WITHOUT FRILLS

Comfortable, safe, universally applicable and - as the name implies - focussed on what really matters. The straight but optical dynamic design of the ESSENTIALS convinces! Discreet but definitely not unremarkable.



EVERCOMFORT

Dieses ergonomisch geformte Fußbett sorgt für korrekten Sitz und unterstützt den Fuß optimal. Die Perforation und der hydrophobe und antibakterielle Textilbezug garantieren ein überlegenes Feuchtigkeitsmanagement, während ein Fersen-Dämpfungskissen für hervorragende Stoßabsorption sorgt.

This ergonomically moulded footbed ensures a correct fit and an optimal support to the foot. The perforation and the hydrophobic, antibacterial fabric cover improve and balance the foot climate, while a cushioning pad at the heel absorbs the impacts from outside.

1

PU OUTSOLE

Abriebfest, robust und dennoch flexibel – diese Sohle läuft und läuft und läuft... Das Profil sorgt für hohe Rutschfestigkeit (SRC), auch auf nassen Oberflächen.

Abrasion resistant, durable, yet flexible – this sole keeps going all day. The profile provides high slip resistance (SRC) even on wet surfaces.

2

PU MIDSOLE

Direkt angespritzt absorbiert diese leichte PU-Zwischensohle Stöße über die gesamte Fußfläche. Die hochgezogene Zwischensohle schützt das Leder im Zehenbereich auch dann gegen Abnutzung, wenn knieend gearbeitet wird.

The directly injected lightweight PU midsole provides shock absorption across the whole foot. The drawn up midsole avoids abrasion of the leather in the toe area when you are working on your knees.

3

LEATHER UPPERS

Die robusten Lederschäfte sind belastbar und resistent gegen Abnutzung. Textileinsätze sorgen bei den Modellen mit Veloursleder für extra Atmungsaktivität.

The robust leather uppers are hardwearing and resistant against abrasion. Textile inserts guarantee extra breathability with the suede styles.

4

BREATHACTIVE

Die Mikrokanäle dieses mehrlagigen Futters sorgen für mehr Atmungsaktivität und ein besseres Fußklima – denn manchmal bedeutet Arbeit auch Schweiß.

The micro-channel system of this multi-layered lining provides you with a better breathability and moisture management during sweat-inducing work.

5

STEEL TOE CAP

Die geräumige Passform sorgt für angenehmen Tragekomfort bei sehr hoher Seitenstabilität.

The spacious fit ensures a pleasant wearing comfort with better side support.



63.360.0 **ATOMIC MID**
S3 SRC

- Schutz Plus** Stahlkappe und Stahlzwischensohle
DGV 112-191
- Schaft** gefettetes Vollrindleder
- Futter** BreathActive Funktionsfutter
- Fußbett** evercomfort
- Sohle** Duo-PU-Sohle ESSENTIALS, dämpfend, rutschfest und ölresistent
- Größen / Weite** 40 - 47 / 11

- Protection Plus** steel cap and steel midsole
DGV 112-191
- Upper** greased full leather
- Lining** BreathActive functional lining
- Footbed** evercomfort
- Sole** Duo-PU sole ESSENTIALS, cushioning, slip resistant and oil resistant
- Sizes / Width** 40 - 47 / 11



64.361.0 **OMNI BLUE LOW**
S1P SRC

- Schutz Plus** Stahlkappe und Stahlzwischensohle
DGV 112-191
- Schaft** Veloursleder mit atmungsaktiven Textileinsätzen
- Futter** BreathActive Funktionsfutter
- Fußbett** evercomfort
- Sohle** Duo-PU-Sohle ESSENTIALS, dämpfend, rutschfest und ölresistent
- Größen / Weite** 40 - 47 / 11

- Protection Plus** steel cap and steel midsole
DGV 112-191
- Upper** suede leather with breathactive textile inserts
- Lining** BreathActive functional lining
- Footbed** evercomfort
- Sole** Duo-PU sole ESSENTIALS, cushioning, slip resistant and oil resistant
- Sizes / Width** 40 - 47 / 11



64.360.0 **ATOMIC LOW**
S3 SRC

- Schutz Plus** Stahlkappe und Stahlzwischensohle
DGV 112-191
- Schaft** gefettetes Vollrindleder
- Futter** BreathActive Funktionsfutter
- Fußbett** evercomfort
- Sohle** Duo-PU-Sohle ESSENTIALS, dämpfend, rutschfest und ölresistent
- Größen / Weite** 40 - 47 / 11

- Protection Plus** steel cap and steel midsole
DGV 112-191
- Upper** greased full leather
- Lining** BreathActive functional lining
- Footbed** evercomfort
- Sole** Duo-PU sole ESSENTIALS, cushioning, slip resistant and oil resistant
- Sizes / Width** 40 - 47 / 11



64.362.0 **OMNI ORANGE LOW**
S1P SRC

- Schutz Plus** Stahlkappe und Stahlzwischensohle
DGV 112-191
- Schaft** Veloursleder mit atmungsaktiven Textileinsätzen
- Futter** BreathActive Funktionsfutter
- Fußbett** evercomfort
- Sohle** Duo-PU-Sohle ESSENTIALS, dämpfend, rutschfest und ölresistent
- Größen / Weite** 40 - 47 / 11

- Protection Plus** steel cap and steel midsole
DGV 112-191
- Upper** suede leather with breathactive textile inserts
- Lining** BreathActive functional lining
- Footbed** evercomfort
- Sole** Duo-PU sole ESSENTIALS, cushioning, slip resistant and oil resistant
- Sizes / Width** 40 - 47 / 11



64.363.0 **OMNI BROWN LOW**
S1P SRC

Schutz	Stahlkappe und Stahlzwischensohle
Plus	DGUV 112-191
Schaft	Veloursleder mit atmungsaktiven Textileinsätzen
Futter	BreathActive Funktionsfutter
Fußbett	evercomfort
Sohle	Duo-PU-Sohle ESSENTIALS, dämpfend, rutschfest und ölresistent
Größen / Weite	40 - 47 / 11

Protection	steel cap and steel midsole
Plus	DGUV 112-191
Upper	suede leather with breathactive textile inserts
Lining	BreathActive functional lining
Footbed	evercomfort
Sole	Duo-PU sole ESSENTIALS, cushioning, slip resistant and oil resistant
Sizes / Width	40 - 47 / 11

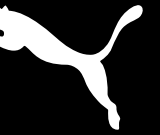


puma
SAFETY

ATOMIC MID S3 SRC



WHITEN SERVICE



WHITE'N SERVICE

MEHR KOMFORT, MEHR AUSWAHL

Alle WHITE 'N SERVICE-Modelle sind mit einem Sohlenprofil ausgestattet, welches noch bessere Flüssigkeitsableitung gewährleistet und somit mehr Rutschfestigkeit bietet. Das direkt im Fersenbereich eingebettete Gelkissen IQ.CELL sorgt bei allen S2-Modellen für höhere Stoßdämpfung und damit für optimalen Komfort im harten Arbeitsalltag.

MORE COMFORT, MORE CHOICE

All WHITE'N SERVICE models have a specially-profiled sole for better liquid dispersal and for improved grip. The IQ.CELL gel pad incorporated in the heel area of all S2 styles, provides better shock absorption and optimum comfort in tough working conditions.



EVERCOMFORT

Dieses ergonomisch geformte Fußbett sorgt für korrekten Sitz und unterstützt den Fuß optimal. Die Perforation und der hydrophobe, antibakterielle Textilbezug garantieren ein überlegenes Feuchtigkeitsmanagement, während ein Fersen-Dämpfungskissen für hervorragende Stoßabsorption sorgt.

This ergonomically moulded footbed ensures a correct fit and an optimal support to the foot. The perforation and the hydrophobic, antibacterial fabric cover improve and balance the foot climate, while a cushioning pad at the heel absorbs the impacts from outside.

1

PU OUTSOLE

Durch das spezielle Anti-Slip-Profil der abriebfesten, flexiblen und leichten Polyurethansohle wird Flüssigkeit abgeleitet und die Rutschfestigkeit optimiert.

Due to the special anti-slip profile of the abrasion-resistant, flexible and light polyurethane sole, liquid is dissipated and the slip-resistance is optimized.

2

PU MIDSOLE

Direkt angespritzt absorbiert diese leichte PU- Zwischensohle Stöße über die gesamte Fußfläche.

The directly injected lightweight PU-midsole provides shock absorption across the whole foot.

3

MICROFIBER

Es sieht aus wie Leder, ist aber ein äußerst robustes und pflegeleichtes Mikrofasergewebe, das wasser- und schmutzabweisend sowie beständig gegen Vergilbung ist.

No, it's not leather, but a hardwearing, easy-to-care microfiber material that is water- and dirt-repelling and resistant against yellowing.

4

BREATHACTIVE

Die Mikrokanäle dieses mehrlagigen Futters sorgen für mehr Atmungsaktivität und ein besseres Fußklima – denn manchmal bedeutet Arbeit auch Schweiß.

The micro-channel system of this multi-layered lining provides a better breathability and moisture management during sweat-inducing work.

5



IQ.CELL

Das direkt im Fersenbereich eingebettete Gelkissen wirkt wie ein Trampolin – es dämpft Stöße ab und nimmt die Energie auf, um diese dann gleich wieder in Form von Sprungkraft zurückzugeben.

The gel pad directly embedded in the heel area works just like a trampoline – it absorbs shock energy and returns it immediately as bounce.

6

FIBERGLASS TOE CAP

Die Fiberglas-Verbundstoffkappe bietet mehr Zehenfreiheit, ist leichter als herkömmliche Stahlkappen, antimagnetisch und thermisch isolierend.

The fiberglass reinforced composite toe cap offers more space for the toes, is lighter than a common steel cap, antimagnetic and thermally insulating.



64.064.2 **ABSOLUTE LOW**
S2 SRC

Schutz Plus Fiberglaskappe
dämpfendes IQ.CELL eingebettet im Fersenbereich,
DGUV 112-191, Klettverschluss

Schaft strapazierfähige Mikrofaser

Futter BreathActive Funktionsfutter

Fußbett evercomfort white

Sohle PU-Sohle WHITE `N SERVICE

Größen / Weite 36 - 47 / 11

Protection Plus fiberglass cap
cushioning IQ.CELL integrated in the heel area,
DGUV 112-191, velcro fastener

Upper durable microfiber

Lining BreathActive functional lining

Footbed evercomfort white

Sole PU sole WHITE `N SERVICE

Sizes / Width 36 - 47 / 11



64.062.2 **CLARITY LOW**
S2 SRC

Schutz Plus Fiberglaskappe
dämpfendes IQ.CELL eingebettet im Fersenbereich,
DGUV 112-191

Schaft strapazierfähige Mikrofaser

Futter BreathActive Funktionsfutter

Fußbett evercomfort white

Sohle PU-Sohle WHITE `N SERVICE

Größen / Weite 36 - 47 / 11

Protection Plus fiberglass cap
cushioning IQ.CELL integrated in the heel area,
DGUV 112-191

Upper durable microfiber

Lining BreathActive functional lining

Footbed evercomfort white

Sole PU sole WHITE `N SERVICE

Sizes / Width 36 - 47 / 11



63.018.2 **ABSOLUTE MID**
S2 SRC

Schutz Plus Fiberglaskappe
dämpfendes IQ.CELL eingebettet im Fersenbereich,
DGUV 112-191, Klettverschluss

Schaft strapazierfähige Mikrofaser

Futter BreathActive Funktionsfutter

Fußbett evercomfort white

Sohle PU-Sohle WHITE `N SERVICE

Größen / Weite 36 - 47 / 11

Protection Plus fiberglass cap
cushioning IQ.CELL integrated in the heel area,
DGUV 112-191, velcro fastener

Upper durable microfiber

Lining BreathActive functional lining

Footbed evercomfort white

Sole PU sole WHITE `N SERVICE

Sizes / Width 36 - 47 / 11



63.038.0 **CLEAR CHELSEA MID**
S2 SRC

Schutz Plus Fiberglaskappe
dämpfendes IQ.CELL eingebettet im Fersenbereich,
DGUV 112-191

Schaft strapazierfähige Mikrofaser

Futter BreathActive Funktionsfutter

Fußbett evercomfort white

Sohle PU-Sohle WHITE `N SERVICE

Größen / Weite 37 - 47 / 11

Protection Plus fiberglass cap
cushioning IQ.CELL integrated in the heel area,
DGUV 112-191

Upper durable microfiber

Lining BreathActive functional lining

Footbed evercomfort white

Sole PU sole WHITE `N SERVICE

Sizes / Width 37 - 47 / 11



20.450.0 EVERCUSHION® PRO FOOTBED

- Beschreibung

durchgehendes, formstabiles Fußbett mit spezieller Wabenstruktur, atmungsaktiv, schnelltrocknend, anatomisch geformt, Schockabsorber im Fersenbereich, antistatisch
- Material

Polyurethan
- Größen

39 - 47
- Desciption

continuous form-stable footbed with special honeycomb structur, breathable, quick drying, anatomically formed, shock absorbing element in the heel area, antistatic
- Material

Polyurethane
- Sizes

39 - 47



20.451.0 EVERCUSHION® PLUS FOOTBED

- Beschreibung

Hochleistungs-Fußbett aus zellularem weichen Polyurethan und PORON®, schützt Ballen und Ferse vor Erschütterung, zusätzliche Stoßdämpfung durch PORON®, langanhaltender Komfort
- Material

Polyurethan und PORON®
- Größen

37 - 47
- Desciption

performance footbed of low density cellular polyurethane and PORON®, protects the heel and ball of the foot providing superior cushioning and shock absorption, extra cushioning due to PORON®, long-lasting comfort
- Material

Polyurethane and PORON®
- Sizes

37 - 47

EUROPEAN SAFETY STANDARDS

Sicherheitsschuhe sind Schuhe zertifiziert nach EN ISO 20345:2011. Mit Zehenschutzkappe ausgestattet, deren Schutzwirkung mit einer Prüfenergie von 200 Joule geprüft wurde, für hohe Belastungen. Die Zehenschutzkappe kann aus Stahl, Aluminium oder Kunststoff sein.

Safety footwear are shoes certified according to EN ISO 20345:2011. Provided with a toe cap protection, which protective action is tested by an energy of 200 joule, for high stress. The toe cap protection can be made of steel, aluminium or composite.

Sicherheitsklassen der EN ISO 20345:2011:
Safety levels for EN ISO 20345:2011:



Sicherheitsschuhe nach EN ISO 20345					
	SB	S1	S1P	S2	S3
Rutschhemmung [SRA/SRB/SRC] slip resistance [SRA/SRB/SRC]					
Zehenschutzkappe toe cap protection					
Durchtrittschutz (P) penetration resistance (P)					
geschlossener Fersenbereich closed seat region	offener Fersenbereich möglich				
Kraftstoffbeständigkeit der Sohle (FO) resistance to fuel oil (FO)					
antistatische Eigenschaften (A) antistatic properties (A)					
Energieaufnahmevermögen im Fersenbereich (E) energy absorption of seat region (E)					
Wasserabweisendes Obermaterial (WRU) waterresistant upper (WRU)					
profilierte Laufsohle cleated outsole					

Zusatzanforderungen:
Additional requirements:

- HRO:

Hitzebeständigkeit der Laufsohle gegen Kontaktwärme
resistance of the outsole to hot contact
- SRA:

Rutschhemmung auf Keramikfliese mit Reinigungsmitteln (NaLS)
slip resistance on ceramic tile floor with cleaning agents (NaLS)
- SRB:

Rutschhemmung auf Stahlplatten mit Glycerin
slip resistance on steel floor with glycerine
- SRC:

(SRA + SRB) Rutschhemmung auf Keramikfliesen mit Reinigungsmitteln und Stahlplatten mit Glycerin
(SRA + SRB) slip resistance on ceramic tile floor with cleaning agents and steel floor with glycerine
- WR:

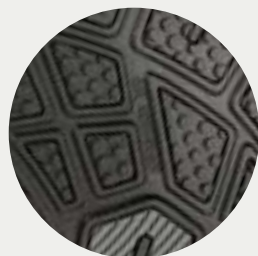
Wasserbeständigkeit des Schuhs
water resistance of the shoes
- CI:

Kälteisolierung
cold insulation of sole complex
- ESD:

ESD Ausstattung nach DIN EN 61340 mit einem Ableitwiderstand im Bereich zwischen >100 Kiloohm bis <35 Megaohm
ESD equipment according to DIN EN 61340 with an bleeder resistor in the range of >100 kiloohm up to <35 megaohm
- DGUV:

ideal auch für Einlagenträger, zertifiziert nach DGUV-Regel 112-191
ideal for wearers of orthotic insoles, according to DGUV-rule 112-191

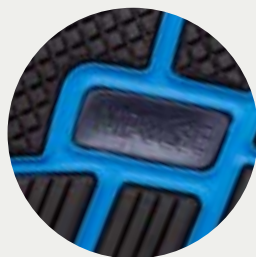
GLOSSARY



RUBBER OUTSOLE MISS SAFETY MOTION

Bis zu 300°C hitzebeständige (HRO) Gummilaufsohle mit leichter EVA-Zwischensohle und TORSION CONTROL SYSTEM.

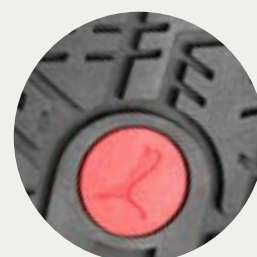
Up to 300°C heat resistant (HRO) rubber outsole with lightweight EVA midsole and TORSION CONTROL SYSTEM.



RUBBER OUTSOLE MOTION

Die bis 300°C hitzebeständige HRO Gummisohle mit Anti-Slip-Sohlenprofil und breiten diagonal verlaufenden Flexkerben sorgt für optimale Beweglichkeit und sicheren Bodenkontakt.

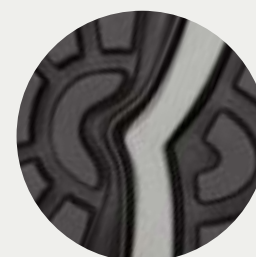
The up to 300°C heat resistant HRO rubber outsole with anti-slip profile and diagonal flex grooves ensures a perfect flexibility and secure contact to the ground.



RUBBER OUTSOLE URBAN

Bis zu 300°C hitzebeständige Laufsohle (HRO) mit verschieden geformten Profilelemente und Verstärkung des Rotationspunktes für optimale Beweglichkeit und sicheren Bodenkontakt.

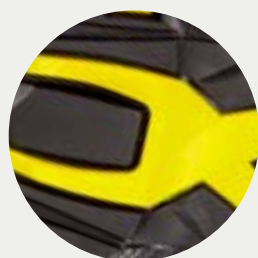
Up to 300°C heat resistant outsole (HRO) with differently shaped profile elements and strengthening of the rotation point for optimal mobility and safe contact to the ground.



EVER.FLEX

Der im Absatz integrierte Entkopplungspunkt hilft dem Fuß bei jedem Schritt, den idealen Kontakt zwischen Ferse und Boden zu finden.

This decoupling point in the heel eases your foot's life when hitting the ground. The flex action allows the heel to find the best contact position.



TPU SOLE METRO

Extrem flache und dadurch leichtere Sohlenkonstruktion für optimale Flexibilität. Zweifarbige TPU-Sohle mit idCELL im Fersenbereich.

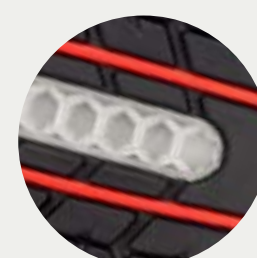
The low-profile and therefore lightweight construction ensures great flexibility. The two-coloured TPU sole comes with idCELL in the heel.



PU SOLE TECHNICS

Dämpfende PU-Zwischensohle kombiniert mit einer hochflexiblen PU-Laufsohle. Das spezielle Wafer-Profil bietet hervorragenden Grip auf Industrieböden.

Extra soft and cushioning PU midsole combined with an extremely flexible PU outsole. The special wafer profile offers excellent grip on industrial floors.



iCELL

Die extrem belastbare Wabenstruktur des iCELL verbessert die Dämpfung des Schuhs und erhöht gleichzeitig Stabilität, Führung und Komfort.

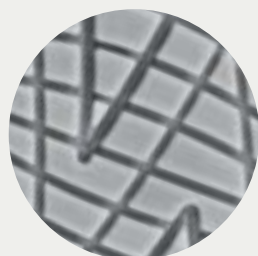
The hard-wearing honeycomb structure of the iCELL improves the cushioning while enhancing the shoe's stability, guidance and comfort.



idCELL

Das idCELL im Fersenbereich besteht aus sehr leichtem, geschäumten EVA und absorbiert optimal Schläge und Stöße beim Aufsetzen der Ferse.

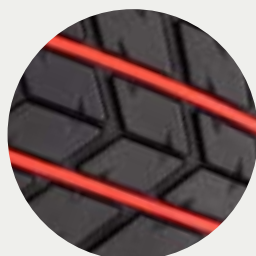
The idCELL in the heel area consists of a very soft shock-absorbing EVA material. It perfectly absorbs impacts and shocks when the heel strikes the ground.



COMPACT PU SOLE REBOUND

Geringe Abnutzung durch die hohe Materialdichte. Markante Profilierung für maximale Unterstützung und Grip, breite Außenstollen für hohe Standfestigkeit.

High material density that wears out less. The striking profile offers maximum support and grip. Wide cleats at the outer edge ensure a high level of stability.



RUBBER OUTSOLE MOTO

Äußerst widerstandsfähige, bis zu 300°C hitzebeständige (HRO) Gummilaufsohle mit Grip optimierendem Profil und iCELL Dämpfungselement.

A hard wearing, up to 300°C heat resistant (HRO) rubber outsole with flex grooves for a better grip and iCELL shock absorber for more comfort.



IQ.CELL

Das im Fersenbereich eingebettete Gelkissen ermöglicht eine enorme Stoßdämpfung plus Energierückgabe.

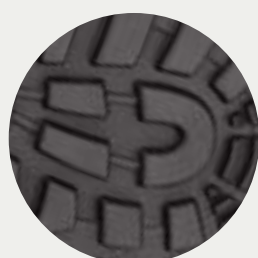
The gel-pad integrated in the heel area was developed to provide essential shock absorption plus energy return.



ESD

ESD-fähige Sicherheitsschuhe müssen getragen werden, wenn elektrostatische Aufladung durch Ableitung vermindert werden muss. Das ist z.B. beim Arbeiten mit sensiblen elektronischen Bauteilen der Fall, die durch elektrostatische Entladung beschädigt oder zerstört werden könnten.

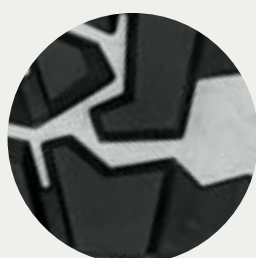
ESD-capable safety shoes must be worn when electrostatic charges must be reduced by discharging. This is e.g. necessary when working with sensitive electronic components that could be damaged or destroyed by electrostatic discharge.



RUBBER OUTSOLE SCUFF CAPS

Widerstandsfähig und bis zu 300°C hitzebeständig (HRO) mit grobstolligem Sohlenprofil für optimale Leistung auch auf matschigen und nassen Böden.

Hard-wearing and up to 300°C heat resistant (HRO) with a heavy duty sole pattern for optimal performance – even in muddy and wet off-road conditions.



RUBBER OUTSOLE SCUFF CAPS EVO

Grobstollig und bis zu 300°C hitzebeständig (HRO) für optimalen Schutz und Leistung besonders auf unbefestigten Untergründen.

Rough profiled and up to 300°C heat resistant (HRO) for optimal protection and performance on, even on unsecured grounds.



FAP® FLEXIBLE ANTI PENETRATION

Ein flexibler Durchtrittschutz aus keramikbeschichteten Fasern schützt die Füße vollflächig vor eindringenden Gegenständen.

The flexible anti-penetration midsole made out of ceramic-coated fibers, protects the feet completely from penetrating objects.



STEEL TOE CAP

Die geräumige Passform sorgt für angenehmen Tragekomfort.

The spacious fit ensures a pleasant comfort.



PU OUTSOLE ESSENTIALS

Abriebfest, robust und dennoch flexibel. Das Profil sorgt für hohe Rutschfestigkeit (SRC), auch auf nassen Oberflächen.

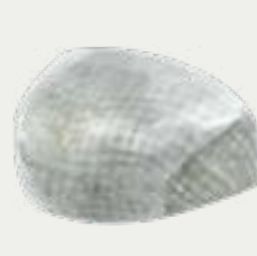
Abrasion resistant, durable, yet flexible. The profile provides high slip resistance (SRC), even on wet surfaces.



PU OUTSOLE WHITE'N SERVICE

Flexible und leichte Polyurethan-Sohle mit abriebfestem, rutsicherem Spezialprofil.

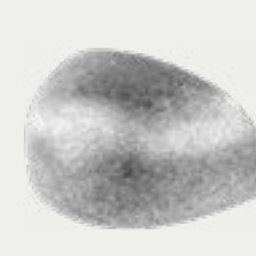
Flexible, lightweight polyurethane sole with a special abrasion- and slip-resistant profile.



FIBERGLASS TOE CAP

Die Fiberglas-Verbundstoffkappe bietet mehr Zehenfreiheit, ist leichter als herkömmliche Stahlkappen, antimagnetisch und thermisch isolierend.

The fiberglass reinforced composite toe cap offers more space for the toes, is lighter than a common steel cap, antimagnetic and thermally insulating.



ALUMINIUM TOE CAP

Gleiche Schutzfunktion wie Stahl, jedoch 50% weniger Gewicht. Durch die geringe Wärmeleitfähigkeit entstehen keine Kältebrücken im Zehenbereich.

Same protection as steel but 50% less weight. Due to the low thermal conductivity there are no cold spots in the toe area.

GLOSSARY



COA.TEX®

COA.TEX® ist eine langlebige, wasserabweisende, winddichte sowie atmungsaktive Hightech-Membran. Die mikroporöse Gewebestruktur schützt den Fuß vor Staunässe.

COA.TEX® is an extremely durable water resistant and breathable high-tech membrane. Its microporous fabric structure protects feet from stagnant moisture.



BREATHACTIVE FUCTIONAL LINING

Die Mikrokanäle dieses mehrlagigen Futters sorgen für mehr Atmungsaktivität und ein besseres Fußklima – denn manchmal bedeutet Arbeit ja auch Schweiß...

The micro-channel system of this multi-layered lining provides a better breathability and moisture management during sweat-inducing work.



IMPULSE FOAM

Die intelligente IMPULSE.FOAM® Anti-Fatigue Sohlentechnologie reagiert auf jeden Schritt mit einem Energie-Impuls. Dabei gibt der IMPULSE.FOAM® nicht nur aktiv Energie zurück, sondern sorgt für maximale Dämpfung, hervorragende Stabilität und lang anhaltenden Komfort.

The innovative IMPULSE.FOAM® midsole reacts to each step with an energy impulse. Thereby the IMPULSE.FOAM® does not only return the energy, but also provides maximum cushioning, excellent stability and long-lasting comfort.



SYMPATEX®

Die Sympatex® Klimamembran macht den Schuh wind- und wasserdicht und erlaubt einen aktiven Feuchtigkeitsaustausch.

The Sympatex® membrane makes the shoe wind- and waterproof and ensures an excellent moisture management.



THINSULATE

Die Thinsulate Fasern sind feiner als gewöhnliche Polyester-Fasern und bieten dadurch ein hohes Maß an Wärmerückhalt, während Schweiß und Feuchtigkeit nach außen entweichen können. So bleibt der Fuß an kalten Tagen angenehm warm und trocken.

The Thinsulate fibers are thinner than usual polyester fibers, so they offer a high level of heat insulation, while sweat and moisture will be transported to the outside. Therefore the foot will be kept warm and dry during cold days.



FUSETEC®

Mit FUSE.TEC® werden Verstärkungselemente nahtlos aufgeschweißt. Dadurch kommt man in stark beanspruchten Bereichen (Flexzonen) ganz ohne Nähte aus. Der Schuh ist flexibler, widerstandsfähig und hat eine perfekte Passform.

Reinforcement elements are seamlessly welded using FUSE.TEC®. Therefore it is possible to work without seams in areas subject to high stress (flex zones). The shoe is more flexible, resistant and has a perfect fit.



CORDURA®

Äußerst langlebiges Hochleistungsgewebe, das sich durch extreme Haltbarkeit und höchsten Tragekomfort auszeichnet.

High performance, super-durable fabric, which is characterized by its extreme durability and highest wearing comfort.



SAFETY KNIT®

STEP IN COMFORT - Das hochflexible Textilgewebe passt sich perfekt an den Fuß an und sitzt wie eine Socke.

STEP IN COMFORT - The ultraflexible textile fabric perfectly adapts to the foot and fits like a sock.



BIG SIZE

Interessant für alle, die nicht nur auf großem Fuß leben, sondern auch arbeiten, sind diese Modelle bis Schuhgröße 48 oder teilweise 49 erhältlich.

For all working big foots: these models are available up to size 48 or sometimes size 49.



SLIP RESISTANT

Rutschhemmung nach Kategorie
SRA: auf Keramikfliesen, die mit Reinigungsmittel behandelt wurden (Sodium Laureth Sulfate)
SRB: auf Stahlplatten, die mit Glycerin behandelt wurden.
SRC: Kategorien SRA und SRB

Slip resistance of category
SRA: on a clay tile surface which has been lubricated with a wetting agent (Sodium Laurel Sulphate).
SRB: on a stainless steel surface which has been lubricated with oil (Glycerol).
SRC: Categoriy SRA and SRB



LADIES SIZE

Diese Modelle sind speziell auf die schmalere Damenfüße zugeschnitten.

We adapted these models for a better fit on women's small feet.



WATERPROOF

Die Füße bleiben trocken, fühlen sich aber nicht an wie in einem Gummistiefel. Wichtig ist, dass die Feuchtigkeit nach außen abgegeben wird, aber nicht eindringen kann.

It will keep your feet dry but without this rubber boot feeling due to the clever moisture management that lets water out but not in.



BREATHABLE

Atmungsaktive Materialien schützen den Fuß vor Überhitzung und gleichen die Temperatur im Schuhinneren aus. So bleiben die Füße kühler und ermüden weniger schnell.

Breathable materials protect against overheating by balancing the foot temperature during work. Your feet will stay fresh and less tired.



LIGHTWEIGHT

Spezielle Materialien und ihre Verarbeitung machen diesen Schuh besonders leicht. Das Ergebnis ist ein noch höherer Tragekomfort.

Special materials and their processing make the shoe particularly lightweight. This results in an even higher wearing comfort.



UNISEX

Modelle mit dieser Kennzeichnung sind auch in Damengrößen ab 36 bzw. 37 erhältlich.

Models with this icon are also available in ladies sizes from 36 or sometimes 37.



HRO SOLE

Diese Sohlen widerstehen bei kurzfristigem Kontakt einer Temperatur von bis zu 300°C. Was ziemlich heiß ist.

At least for a short contact these outsoles are heat resistant up to 300°C. That's pretty hot.



METAL FREE

Manchmal muss es ein komplett metallfreier Schuh sein. Unsere Fiberglasschutzkappe und die Kompositfaser-Zwischensohle sind sogar besser, leichter und flexibler als Stahl.

Sometimes you need a shoe without any metallic parts. We have replaced the steel with our fibreglas toe cap and a fibre midsole and it's even better, lighter and more flexible.



VEGAN

Bei der Herstellung dieses Artikels wurde auf die Verwendung tierischer Produkte jeglicher Art verzichtet.

When producing this style we totally waive all kinds of animal products.



DGUV 112 - 191

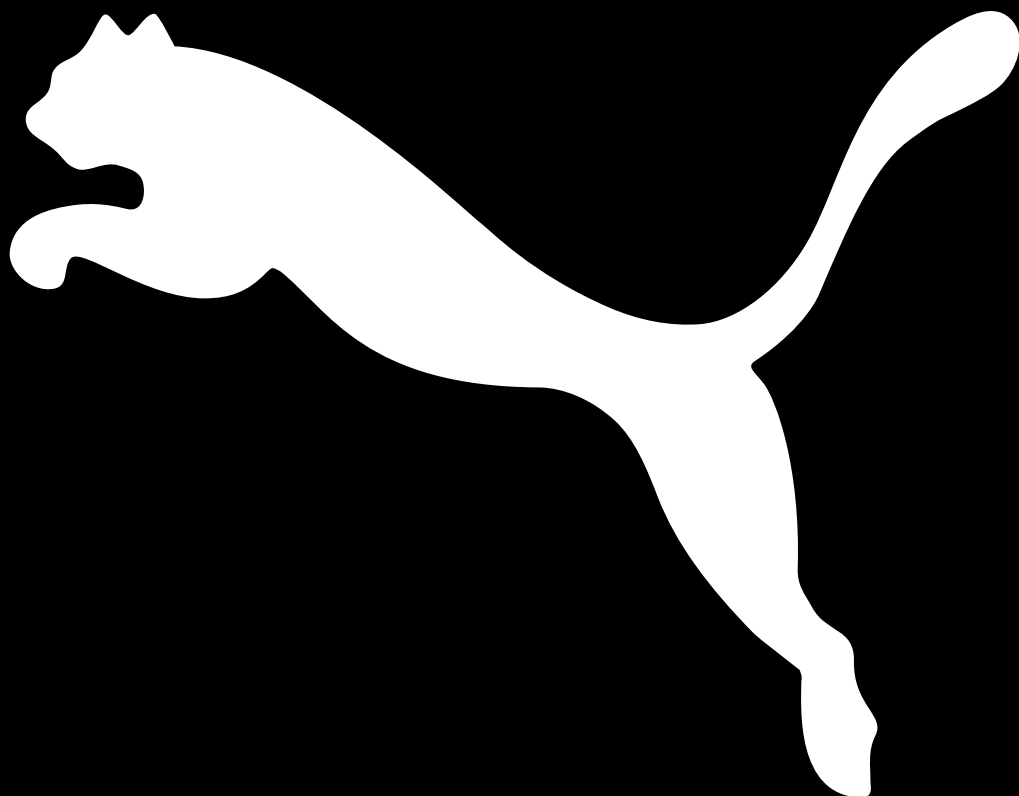
DGUV 112-191 (BGR 191)

Berufsgenossenschaftliche Richtlinie zur orthopädischen Anpassung (Einlagen) von Sicherheitsschuhen, nach der geprüft werden muss, ob der Schuh weiterhin den Anforderungen der Norm EN ISO 20345 entspricht.

BG Directive concerning orthopedic adjustments (insoles). Safety shoes must be tested according to it to guarantee that the shoe still meets the requirements of standard EN ISO 20345.



www.puma-safety.com



PUMA SAFETY Fachhändler | PUMA SAFETY dealer