



Jallatte[®]
créateur de bien-être

SHOES COLLECTION

2019



MISSION

Créateur de bien-être depuis 1947

Depuis plus de 70 ans, Jallatte® se positionne en leader sur le marché de la chaussure de sécurité, en misant sur l'innovation et la recherche de performances techniques afin d'améliorer sans cesse la protection de l'homme au travail. Préserver la santé et améliorer le bien-être des professionnels au travail ont toujours fait partie de notre ADN historique.

Aujourd'hui, nos efforts de conception sont concentrés sur la prévention des risques des TMS, troubles musculo-squelettiques, grâce à des matières innovantes et de nouvelles technologies de semelles multi-densité faisant l'objet de brevets internationaux.

Après la sécurité, le confort et le design, nous ouvrons donc la voie de la performance liée à l'antifatigue dans une approche ergonomique adaptée à toutes les physiologies et à toutes les situations de travail. Jallatte®, c'est avant tout un savoir-faire différenciateur et une qualité incontestable, qui nous permettent de conforter notre positionnement Premium et d'assurer, plus encore, la création de bien-être pour tous les professionnels au travail.



SOMMAIRE

| | |
|---------------------------------|------|
| J-ENERGY | / 10 |
| TAPIS ROUGE | / 14 |
| J-HOP | / 16 |
| TRIFTANE X | / 20 |
| J-NUDE | / 23 |
| J&J | / 25 |
| GORE-TEX | / 28 |
| SYNERGY-BTP | / 31 |
| J-ESCAPE | / 32 |
| SOFTANE BTP | / 33 |
| SOFTANE AVANT-GARDE | / 34 |
| SOFTANE TRADITION | / 35 |
| SOFTANE PRESTIGE | / 36 |
| J-SMARTER | / 38 |
| J-DREAM | / 39 |
| LIGHTANE | / 40 |
| SPECIALS | / 41 |
| TRIFTANE FIGHTER | / 42 |
| TRIFTANE GÉNÉRATION PERFORMANCE | / 43 |
| TRIFTANE TRADITION | / 44 |

SEMELLES

• J-NUDE



PU/TPU

PU/TPU

La combinaison de la couche confort en polyuréthane avec la couche d'usure en TPU permet d'obtenir des performances optimales et une durée de vie prolongée en toutes conditions, sans pour autant renoncer au confort et au design.



J-nude



• SOFTANE™



PU/PU

PU/PU

Softane™

La composition du polyuréthane bi densité SOFTANE, est étudiée pour obtenir l'équilibre parfait entre confort, légèreté et durée de vie. La couche confort, de densité appropriée, garantit la souplesse, assure un excellent amortissement des vibrations et des chocs talonniers, la semelle d'usure offre quant à elle une très bonne résistance à l'abrasion, aux hydrocarbures, aux huiles et aux graisses.



PU/PU

PU/PU

J&J

La semelle J&J est composée d'un mélange spécifique en polyuréthane bi-densité ; la semelle de contact (PU) translucide, est étudiée pour obtenir le meilleur compromis entre légèreté et performances exceptionnelles en termes de confort et d'adhérence.



• J-SMARTER



PU MONO

PU MONO

Une semelle ultra-fine mais néanmoins confortable, qui fait de la légèreté son atout principal.

J-Smarter



• GORE-TEX / J-ESCAPE / SPECIALS



VIBRAM

Des dizaines d'années d'expérience et d'excellence dans le sport et l'alpinisme aujourd'hui au service du monde du travail. La semelle en caoutchouc Vibram® est adaptée à chaque situation, légère tout en étant résistante et performante, même dans des conditions extrêmes.



• TRIFTANE™



TRIFTANE

TRIFTANE

La semelle Triftane se compose de 3 parties : la couche confort en Softane Oxytane qui procure souplesse, élasticité et amortit les chocs talonniers, la semelle de contact en caoutchouc NBR qui améliore l'adhérence et accompagne le mouvement du pied, et une grille de protection en NBR qui assure la solidité de l'ensemble pour une plus grande durée de vie de la chaussure.



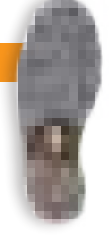
• LIGHTANE



PU/NEOTRIL

PU/NEOTRIL

Une des semelles en caoutchouc les plus légères sur le marché. Grâce au caoutchouc Nitril utilisé dans sa composition, elle conjugue les qualités d'une semelle en caoutchouc à la légèreté reconnue du polyuréthane.



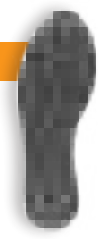
• J-DREAM



TPU BI-DENSITY

TPU BI-DENSITY

Une semelle pensée pour les femmes, caractérisée par un profil linéaire et effilé. Légère, souple, ergonomique, et confortable, en TPU bidensité optimisant ses qualités de résistance au glissement et à l'abrasion.



J-DREAM

J-ENERGY

PU2D/E-TPU Infinergy de BASF
 Conçue avec une matière innovante issue de l'univers du running, cette semelle triple densité présente des performances dynamiques en 3 phases: absorption des chocs, accumulation de l'énergie et restitution dynamique. Elle s'adresse à tous ceux qui sont soumis à des déplacements fréquents ou de longues distances quotidiennes.



TAPIS ROUGE

PU2D/Elastopan de BASF
 Cette semelle triple densité réalisée avec un élastomère révolutionnaire utilisé pour la fabrication des tapis antifatigue, répartit les pressions plantaires; elle est capable d'absorber et de soulager le stress corporel en réduisant les traumatismes liés à une position de travail statique prolongée. Des performances élevées en termes de confort, d'équilibre et de répartition des chocs.



PU/PU Extra-Rebound 41,5 % de BASF

Avec un retour d'énergie constant de plus de 40 % sur toute sa surface, aussi bien en phase d'appui que de poussée du pied, cette semelle PU/PU Extra-Rebound 41,5 % de BASF apporte légèreté, bien-être et confort en réduisant la sensation de fatigue lors de la marche ou d'une activité soutenue.



TRIFTANE X

TRIFTANE X est une nouvelle semelle qui possède la polyvalence indispensable aux agressions des milieux industriels exigeants grâce à sa couche d'usure en Nitril nouveau design, associée à une couche confort en PU Extra Rebound de BASF, qui apporte souplesse et légèreté, en garantissant un retour d'énergie constant de plus de 40% sur toute sa surface.



ANTIPERFORATION

• FLEXTANE HP



- Première de montage en textile haute ténacité
- Résistance 1.100N
- **Amagnétique**
- **Athermique**
- Extra-souple
- Conforme à la norme EN 12568:2010
- **Couvre 100%** de la surface du pied



• INOX STEEL



- Intercalaire anti-perforation en acier inoxydable
- Résistante à 1.100 N
- **Protection maximale**



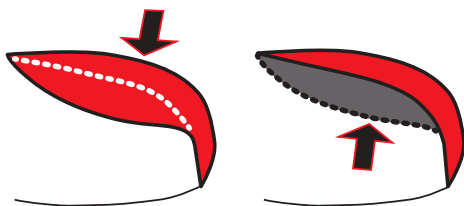
TECHNOLOGIE

EMBOUTS

• SPRINGTANE 200 J



- Embout en polymère de synthèse
- Résistant à 200 J
- Amagnétique
- Athermique
- Embout à mémoire de forme, reprend sa forme initiale en cas d'écrasement, facilitant ainsi le retrait du pied



• AERFORT 200 J



- Embout en acier
- Résistant à 200 J
- Perforé pour une meilleure aération du pied



• XETANE 200 J



- Embout composite
- Résistant à 200 J
- Amagnétique
- Athermique
- Performance de résistance à l'écrasement: +70% par rapport à la norme
- Performance de résistance aux chocs: +20% par rapport à la norme
- 50% plus léger qu'un embout en acier traditionnel
- Epaisseur réduite



• ACIER 200 J



- Embout en acier
- Résistant à 200 J



• PREM-ALU 200 J



- Embout en aluminium 200J, léger et amagnétique. Tout en assurant la même résistance, il est 51% plus léger qu'un embout acier.



PREMIÈRES DE PROPRETÉ

• POLYJAL



La nouvelle première de propreté anatomique et Antistatique, en polyuréthane souple, est revêtue d'une toile microalvéolée. Sa structure particulière faite de multi-canaux et de perforations sur toute la voute plantaire permet une excellente aération, en favorisant l'évacuation de l'humidité et en limitant les excès de montée en température, avec un effet thermorégulateur naturel.



La partie du talon est rehaussée (8 mm) et permet d'atténuer les chocs et les vibrations que le sol répercute dans l'organisme.

• CONFORT TECH



- Anatomique
- Antistatique
- Amovible
- Couvre 100% de la surface du pied

Revêtue d'un tissu anti-bactérien et respirant, renforcée dans la zone du talon pour une meilleure absorption des chocs.



Les semelles de propreté MEMORY GEL JALLATTE sont en polyuréthane avec un gel souple amortisseur. Grâce à la souplesse de la matière, le talon se soulève sans effort, elles préservent le pied dans son ensemble des petits chocs et des pressions qui peuvent incommoder lorsqu'on travaille pendant de longues heures. Elles s'adaptent sans difficulté à tous types de chaussures. Antibactériennes, respirantes et anatomiques.



• J-CONFORT



Première anatomique qui couvre 100% de la surface du pied, doublée en VI-TA-PLUS, un matériau synthétique souple avec micro cellules, hautement respirant et résistant à l'abrasion.



• J-SOUPLESS



• Anatomique
 • Antistatique
 • Réalisée en polyuréthane souple, particulièrement étudiée pour l'absorption des micro vibrations dans la zone du talon pour la prévention de micro traumatismes sur la colonne vertébrale. Revêtue d'un tissu respirant et résistant à l'abrasion. Perforée dans la partie avant pour une meilleure aération.



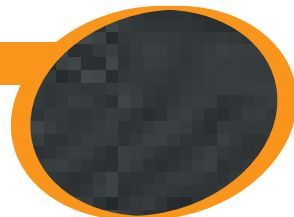
DIVERS



• PUTEK



La technologie **Putek®** utilise de nouveaux fils d'une très grande résistance à l'abrasion, imbriqués directement dans le tissu, pour une plus grande ténacité et une performance accrue. Ces tissus très résistants et hydrofuges permettent de réaliser des produits S3 ultra-légers et ultra-respirants.



• UPPERFRAME



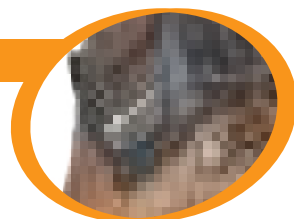
Une technologie constituée d'une superstructure avec une grille en TPU étudiée pour donner un meilleur support à la tige faite de matériaux légers et respirants. Elle exploite de plus le concept "seamless" qui diminue la présence de coutures sur la tige et qui contribue ainsi à augmenter la durée de vie du produit.



• ANKLE PROTECTOR



Renfort rigide en TPU positionné dans la zone de la malléole qui assure une protection totale de la cheville contre les chocs latéraux, conforme à l'exigence additionnelle (AN) de la norme EN ISO 20345:2011.



• PRO ABSORBER



Un insert spécial en TPU technique qui confère à la chaussure une excellente absorption de l'énergie dans la zone du talon, permettant d'atténuer les chocs que le sol répercute dans l'organisme tout en assurant un confort maximum même sur les sols les plus accidentés.



• ASEPTANE

ASEPTANE

L'Aseptane est une microfibre imprégnée de résines, aux nombreuses qualités : imperméabilité et respirabilité exceptionnelles, grande facilité de nettoyage (jusqu'à 30°C) et d'entretien. Idéale en milieu humide et contre les projections de fluides.



• THINSULATE

3M
Thinsulate
INSULATION

Fibre thermo-isolante et respirante étudiée pour garantir dans chaque situation le parfait équilibre thermique à l'intérieur de la chaussure. Respirante en été et chaude en hiver.

• BTP

Spécial
BTP

Cuir pleine fleur hydrofuge particulièrement recommandé pour le secteur du bâtiment et des travaux extérieurs.

• AP23™

AP
23™

Le cuir pleine fleur **AP23™**, exclusivité Jallatte, 100% naturel, est hydrofuge et oléofuge. Il est de 10% à 15% plus épais que la plupart des autres cuirs utilisés dans la chaussure de sécurité (2,4mm), garantissant une excellente tenue dans le temps. De plus, ses capacités de résistance à la pénétration de l'eau dépassent largement celles imposées par la norme européenne.

• STARK

STARK®

Matériau extrêmement résistant à l'abrasion, utilisé pour garantir à la chaussure une excellente résistance à l'usure sur les parties les plus exposées (renforts avant pied, talon).

• 0% METAL

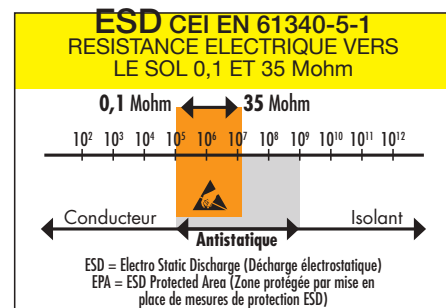
0%
METAL

Absence de matériaux métalliques dans la chaussure.

• ESD



Produits certifiés selon la norme EN 61340-4-3 et EN 61340-5-1 pour la protection de dispositifs électroniques contre le risque des décharges électrostatiques.

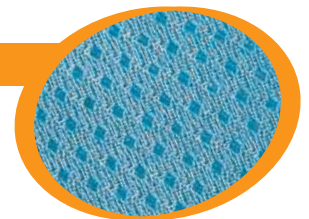


DOUBLURE

• SILKTANE EN MAILLE 3D

SILKTANE

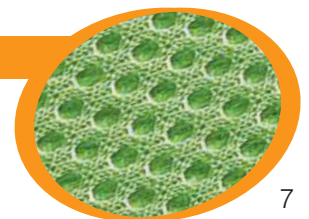
Une doublure technique innovante, anti-bactérienne, qui combine des performances élevées de respirabilité et de résistance à l'abrasion avec un toucher souple et confortable. Sa structure particulière en 3 couches favorise la thermorégulation pour maintenir le pied au sec dans des conditions de confort total.



• B-CELL

B-CELL

Doublure à structure alvéolée particulière, elle exploite des micro canaux de ventilation pour assurer un niveau élevé de respirabilité. Résistante à l'abrasion, au déchirement et à la coupure.



Depuis près de 70 ans, Jallatte® travaille sans relâche pour améliorer le bien-être au travail grâce à de nouvelles technologies et solutions pour des contraintes d'utilisation toujours plus exigeantes.

Jallatte® et BASF ont mis leur savoir-faire en commun pour vous proposer une nouvelle semelle. Cette semelle utilise le polyuréthane thermoplastique expansé de BASF:

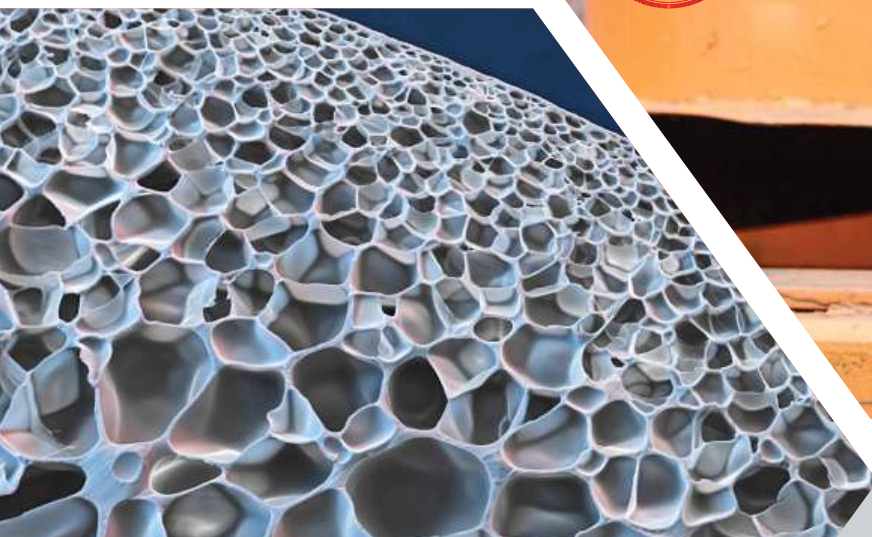
E-TPU: Expanded Thermoplastic PolyUréthane



commercialisé sous le nom de **Infinergy®**.

Aussi élastique que le caoutchouc, mais plus léger, ce matériau innovant en TPU expansé (E-TPU) combine, grâce à ses cellules fermées, les propriétés d'un TPU avec les avantages d'une mousse:

- Faible densité (env. 0,25)
- Elasticité élevée
- Souplesse et légèreté
- Résistance forte à l'abrasion
- Résistance forte à la traction
- Bonne résistance chimique
- Bonne durabilité à long terme dans une large plage de température
- Une résilience exceptionnelle (c'est-à-dire une capacité extraordinaire à restituer de l'énergie).



Absorption des chocs MAIS A

Et parce qu'on est meilleur quand on se sent bien, fai

L'une des caractéristiques-clés d'**Infinergy® de BASF** est son excellent comportement de mémoire élastique dû à sa structure à cellules fermées et à l'architecture originale des molécules de polymère.

Les essais de résilience d'élasticité selon la norme **DIN 53512** (test de rebond) ont démontré que le coefficient de rebond de l'**E-TPU** peut atteindre **70%**, une valeur nettement plus élevée que toutes celles des polymères disponibles sur le marché.

Une innovation technologique issue de l'univers du running maintenant disponible pour la chaussure de sécurité

Déjà utilisé avec succès dans la chaussure de running, ce matériau innovant a permis d'améliorer les performances des athlètes tout en diminuant la sensation de fatigue.

Et s'il en était de même pour les utilisateurs de chaussures de sécurité ?

Pour tous ceux qui sont exposés à des situations de travail fatigantes:

- Déplacements fréquents à pied
- Longues distances quotidiennes
- Station debout prolongée
- Piétinements...

Jallatte® crée la semelle innovante **J-ENERGY**:



- Issue d'une **technologie unique**
- Inspirée de **l'univers du sport**
- Hautement **défatigante**
- Qui lutte contre la **pénibilité au travail**



BASF
We create chemistry

Infinergy®
www.infinergy.basf.com

USSI Restitution de l'énergie

tes confiance à **J-ENERGY** pour dépasser vos limites !

L'effet de propulsion ressenti résulte à la fois de la souplesse et de l'élasticité dynamique de la semelle **J-ENERGY** qui vous fera dépenser au final moins d'énergie.

ET NE VOUS APPORTERA QUE DES BENEFICES :

- Diminution de la **fatigue**
- Réduction des **risques de TMS des membres inférieurs**
- Amélioration de la **circulation sanguine**
- Sensation de **mieux-être incontestable**

* Brevet international déposé

J-ENERGY 70% DE RESTITUTION D'ENERGIE

JALPUNCH SAS S1P CI SRC



TIGE

Cuir velours et textile respirant anti-abrasion. Système de renfort à l'arrière et latéral en TPU

DOUBLURE

SILKTANE en maille 3D

EMBOUT

PREM-Alu en aluminium 200 J

PREMIÈRE DE PROPRETÉ MEMORY

ANTI-PERFORATION
FlexTane™ HP by Jallatte®
Zéro millimètre

SEMELLE

Triple densité à haute restitution d'énergie
PU2D/E-TPU Infinergy de BASF



| CODE | POINTURES | NORME |
|-------|-----------|---------------------------------|
| JY101 | 35-48 | EN ISO 20345:2011. Antistatique |

JALPEPS SAS S1P CI SRC



TIGE

Cuir velours et textile respirant anti-abrasion. Système de renfort à l'arrière et latéral en TPU

DOUBLURE

SILKTANE en maille 3D

EMBOUT

PREM-Alu en aluminium 200 J

PREMIÈRE DE PROPRETÉ MEMORY

ANTI-PERFORATION
FlexTane™ HP by Jallatte®
Zéro millimètre

SEMELLE

Triple densité à haute restitution d'énergie
PU2D/E-TPU Infinergy de BASF



| CODE | POINTURES | NORME |
|-------|-----------|---------------------------------|
| JY201 | 35-48 | EN ISO 20345:2011. Antistatique |

JALDYNAM SAS S3 CI SRC



TIGE

Cuir nubuck souple hydrofuge et textile déperlant anti-abrasion. Système de renfort à l'arrière et latéral en TPU

DOUBLURE

SILKTANE en maille 3D

EMBOUT

PREM-Alu en aluminium 200 J

PREMIÈRE DE PROPRETÉ MEMORY

ANTI-PERFORATION
FlexTane™ HP by Jallatte®
Zéro millimètre

SEMELLE

Triple densité à haute restitution d'énergie
PU2D/E-TPU Infinergy de BASF



| CODE | POINTURES | NORME |
|-------|-----------|---------------------------------|
| JY103 | 35-48 | EN ISO 20345:2011. Antistatique |

JALSPRING SAS S3 CI SRC



TIGE

Cuir nubuck souple hydrofuge et textile déperlant anti-abrasion. Système de renfort à l'arrière et latéral en TPU

DOUBLURE

SILKTANE en maille 3D

EMBOUT

PREM-Alu en aluminium 200 J

PREMIÈRE DE PROPRETÉ MEMORY

ANTI-PERFORATION
FlexTane™ HP by Jallatte®
Zéro millimètre

SEMELLE

Triple densité à haute restitution d'énergie
PU2D/E-TPU Infinergy de BASF



| CODE | POINTURES | NORME |
|-------|-----------|---------------------------------|
| JY203 | 35-48 | EN ISO 20345:2011. Antistatique |

JALPULSE SAS S3 CI SRC



TIGE

Cuir nubuck souple hydrofuge et textile déperlant anti-abrasion. Système de renfort à l'arrière et latéral en TPU

DOUBLURE

SILKTANE en maille 3D

EMBOUT

PREM-Alu en aluminium 200 J

PREMIÈRE DE PROPRETÉ MEMORY

ANTI-PERFORATION
FlexTane™ HP by Jallatte®
Zéro millimètre

SEMELLE

Triple densité à haute restitution d'énergie
PU2D/E-TPU Infinergy de BASF



| CODE | POINTURES | NORME |
|-------|-----------|---------------------------------|
| JY104 | 38-48 | EN ISO 20345:2011. Antistatique |

JALTONIC SAS S3 CI SRC



TIGE

Cuir nubuck souple hydrofuge et textile déperlant anti-abrasion. Système de renfort à l'arrière et latéral en TPU

DOUBLURE

SILKTANE en maille 3D

EMBOUT

PREM-Alu en aluminium 200 J

PREMIÈRE DE PROPRETÉ MEMORY

ANTI-PERFORATION
FlexTane™ HP by Jallatte®
Zéro millimètre

SEMELLE

Triple densité à haute restitution d'énergie
PU2D/E-TPU Infinergy de BASF



| CODE | POINTURES | NORME |
|-------|-----------|---------------------------------|
| JY204 | 38-48 | EN ISO 20345:2011. Antistatique |

70% DE RESTITUTION D'ENERGIE J-ENERGY

JALTURBO SAS ESD S3 CI SRC



TIGE
Cuir pleine fleur hydrofuge. Système de renfort à l'arrière et latéral en TPU

DOUBLURE
SILKTANE en maille 3D

EMBOUIT
PREM-Alu en aluminium 200 J

PREMIÈRE DE PROPRETÉ
MEMORY

ANTI-PERFORATION
FlexTane™ HP
by Jallatte® Zéro millimètre

SEMELLE
Triple densité à haute
restitution d'énergie
PU2D/E-TPU Infinergy de BASF



JALGEAR SAS ESD S3 CI SRC



TIGE
Cuir pleine fleur hydrofuge. Système de renfort à l'arrière et latéral en TPU

DOUBLURE
SILKTANE en maille 3D

EMBOUIT
PREM-Alu en aluminium 200 J

PREMIÈRE DE PROPRETÉ
MEMORY

ANTI-PERFORATION
FlexTane™ HP by Jallatte®
Zéro millimètre

SEMELLE
Triple densité à haute
restitution d'énergie
PU2D/E-TPU Infinergy de BASF



| CODE | POINTURES | NORME |
|-------|-----------|---------------------------------|
| JY132 | 38-48 | EN ISO 20345:2011. Dissipatrice |

| CODE | POINTURES | NORME |
|-------|-----------|---------------------------------|
| JY232 | 38-48 | EN ISO 20345:2011. Dissipatrice |

JALACTIVE SAS S1P CI SRC



TIGE
Cuir velours perforé et textile anti-abrasion. Système de renfort à l'arrière et latéral en TPU

DOUBLURE
SILKTANE en maille 3D

EMBOUIT
PREM-Alu en aluminium 200 J

PREMIÈRE DE PROPRETÉ
MEMORY

ANTI-PERFORATION
FlexTane™ HP by Jallatte®
Zéro millimètre

SEMELLE
Triple densité à haute
restitution d'énergie
PU2D/E-TPU Infinergy de BASF



JALRUN SAS S1P CI SRC



TIGE
Cuir velours perforé et textile anti-abrasion. Système de renfort à l'arrière et latéral en TPU

DOUBLURE
SILKTANE en maille 3D

EMBOUIT
PREM-Alu en aluminium 200 J

PREMIÈRE DE PROPRETÉ
MEMORY

ANTI-PERFORATION
FlexTane™ HP by Jallatte®
Zéro millimètre

SEMELLE
Triple densité à haute
restitution d'énergie
PU2D/E-TPU Infinergy de BASF



| CODE | POINTURES | NORME |
|-------|-----------|---------------------------------|
| JY102 | 38-48 | EN ISO 20345:2011. Antistatique |

| CODE | POINTURES | NORME |
|-------|-----------|---------------------------------|
| JY202 | 38-48 | EN ISO 20345:2011. Antistatique |

JALHYGIE SAS S3 SRC



TIGE
Microfibre imprégnée de résine aux nombreuses qualités: imperméabilité, respirabilité et facilité d'entretien (lavable à 30°C)

DOUBLURE
SILKTANE en maille 3D

EMBOUIT
Springtane 200J en polymère

PREMIÈRE DE PROPRETÉ
MEMORY

ANTI-PERFORATION
FlexTane™ HP by Jallatte®
Zéro millimètre

SEMELLE
Triple densité à haute
restitution d'énergie
PU2D/E-TPU Infinergy de BASF



JALCARBO SAS S3 SRC



TIGE
Aseptane™: microfibre imprégnée de résine aux nombreuses qualités: imperméabilité, respirabilité et facilité d'entretien (lavable à 30°C)

DOUBLURE
SILKTANE en maille 3D

EMBOUIT
Springtane 200J en polymère

PREMIÈRE DE PROPRETÉ
MEMORY

ANTI-PERFORATION
FlexTane™ HP by Jallatte®
Zéro millimètre

SEMELLE
Triple densité à haute
restitution d'énergie
PU2D/E-TPU Infinergy de BASF



| CODE | POINTURES | NORME |
|-------|-----------|---------------------------------|
| JY216 | 35-46 | EN ISO 20345:2011. Antistatique |

| CODE | POINTURES | NORME |
|-------|-----------|---------------------------------|
| JY217 | 35-46 | EN ISO 20345:2011. Antistatique |

J-ENERGY 70% DE RESTITUTION D'ENERGIE

JALSOLID SAS ESD S3 CI SRC

TIGE

Putek® hautement résistant à l'abrasion, hydrofuge et respirant. Système de renfort à l'arrière et latéral en TPU

DOUBLURE

SILKTANE en maille 3D

EMBOUT

PREM-Alu en aluminium 200 J

PREMIÈRE DE PROPRETÉ MEMORY

ANTI-PERFORATION

FleXtane™ HP
by Jallatte® Zéro millimètre

SEMELLE

Triple densité à haute restitution d'énergie
PU2D/E-TPU Infinergy de BASF



NEW



HYPERTEX
PUTEK TECHNOLOGY

JALSKIN SAS ESD S3 CI SRC

TIGE

Putek® hautement résistant à l'abrasion, hydrofuge et respirant. Système de renfort à l'arrière et latéral en TPU

DOUBLURE

SILKTANE en maille 3D

EMBOUT

PREM-Alu en aluminium 200 J

PREMIÈRE DE PROPRETÉ MEMORY

ANTI-PERFORATION

FleXtane™ HP
by Jallatte® Zéro millimètre

SEMELLE

Triple densité à haute restitution d'énergie
PU2D/E-TPU Infinergy de BASF



NEW



HYPERTEX
PUTEK TECHNOLOGY

| COD. | POINTURES | NORME |
|-------|-----------|---------------------------------|
| JY134 | 38-48 | EN ISO 20345:2011. Dissipatrice |

| COD. | POINTURES | NORME |
|-------|-----------|---------------------------------|
| JY234 | 38-48 | EN ISO 20345:2011. Dissipatrice |

JALCLIMATE SAS S3 CI SRC

TIGE

Putek® hautement résistant à l'abrasion, hydrofuge et respirant. Système de renfort à l'arrière et latéral en TPU. dentelle serrée rapide. Bloqueur de lacets.

DOUBLURE

Membrane GORE-TEX

EMBOUT

PREM-Alu en aluminium 200 J

PREMIÈRE DE PROPRETÉ MEMORY

ANTI-PERFORATION

FleXtane™ HP
by Jallatte® Zéro millimètre

SEMELLE

Triple densité à haute restitution d'énergie
PU2D/E-TPU Infinergy de BASF



NEW



HYPERTEX
PUTEK TECHNOLOGY

| COD. | POINTURES | NORME |
|-------|-----------|---------------------------------|
| JY137 | 38-48 | EN ISO 20345:2011. Dissipatrice |



La **TECHNOLOGIE PUTEK®** utilise de nouveaux fils d'une très grande résistance à l'abrasion, imbriqués directement dans le tissu, pour une plus grande ténacité et une performance accrue. Ces tissus très résistants et hydrofuges permettent de réaliser des produits S3 ultra-légers et ultra-respirants.



70% DE RESTITUTION D'ENERGIE J-ENERGY

LAIA SAS S1P CI SRC



TIGE

Cuir velours et textile respirant anti-abrasion. Deux paires de lacets colorés interchangeables.

DOUBLURE

SILKTANE en maille 3D

EMBOUT

PREM-Alu en aluminium 200 J

PREMIÈRE DE PROPRETÉ

MEMORY

ANTI-PERFORATION

FlexTane™ HP by Jallatte®
Zéro millimètre

SEMELLE

Triple densité à haute restitution d'énergie
PU2D/E-TPU Infinergy de BASF



| CODE | POINTURES | NORME |
|-------|-----------|---------------------------------|
| JY212 | 35-42 | EN ISO 20345:2011. Antistatique |

NOA SAS S3 CI SRC



TIGE

Cuir nubuck souple hydrofuge et textile déperlant anti-abrasion. Deux paires de lacets colorés interchangeables.

DOUBLURE

SILKTANE en maille 3D

EMBOUT

PREM-Alu en aluminium 200 J

PREMIÈRE DE PROPRETÉ

MEMORY

ANTI-PERFORATION

FlexTane™ HP by Jallatte®
Zéro millimètre

SEMELLE

Triple densité à haute restitution d'énergie
PU2D/E-TPU Infinergy de BASF



| CODE | POINTURES | NORME |
|-------|-----------|---------------------------------|
| JY209 | 35-42 | EN ISO 20345:2011. Antistatique |

CHLOE SAS S1P SRC



TIGE

Textile ultra-respirant en maille tricot. Deux paires de lacets colorés interchangeables.

DOUBLURE

SILKTANE en maille 3D

EMBOUT

PREM-Alu en aluminium 200 J

PREMIÈRE DE PROPRETÉ

MEMORY

ANTI-PERFORATION

FlexTane™ HP by Jallatte®
Zéro millimètre

SEMELLE

Triple densité à haute restitution d'énergie
PU2D/E-TPU Infinergy de BASF



| CODE | POINTURES | NORME |
|-------|-----------|---------------------------------|
| JY213 | 35-42 | EN ISO 20345:2011. Antistatique |

INES SAS S1P SRC



TIGE

Toile technique anti-abrasion finition gris chiné. Deux paires de lacets colorés interchangeables.

DOUBLURE

SILKTANE en maille 3D

EMBOUT

PREM-Alu en aluminium 200 J

PREMIÈRE DE PROPRETÉ

MEMORY

ANTI-PERFORATION

FlexTane™ HP by Jallatte®
Zéro millimètre

SEMELLE

Triple densité à haute restitution d'énergie
PU2D/E-TPU Infinergy de BASF



| CODE | POINTURES | NORME |
|-------|-----------|---------------------------------|
| JY211 | 35-42 | EN ISO 20345:2011. Antistatique |

MIKY SAS S3 CI SRC



TIGE

Cuir nubuck souple hydrofuge et textile déperlant anti-abrasion. Deux paires de lacets colorés interchangeables.

DOUBLURE

SILKTANE en maille 3D

EMBOUT

PREM-Alu en aluminium 200 J

PREMIÈRE DE PROPRETÉ

MEMORY

ANTI-PERFORATION

FlexTane™ HP by Jallatte®
Zéro millimètre

SEMELLE

Triple densité à haute restitution d'énergie
PU2D/E-TPU Infinergy de BASF



| CODE | POINTURES | NORME |
|-------|-----------|---------------------------------|
| JY109 | 35-42 | EN ISO 20345:2011. Antistatique |

RÉSISTANCE AU GLISSEMENT NORME ISO 20345:2011



SRC SRA+SRB



TAPIS ROUGE



La nouvelle technologie TAPIS ROUGE, en Elastopan® de BASF, identique à celui utilisé dans la fabrication des tapis ergonomiques anti-fatigue, est spécialement adaptée aux postes de travail avec station debout prolongée et piétinements, postures contraignantes responsables de nombreuses douleurs tendino-musculaires. Cette semelle innovante triple densité au relief spécifique, présente de nombreux avantages :

- elle atténue les zones de pression plantaire en répartissant le poids uniformément pour un meilleur équilibre postural
- elle absorbe les chocs en évitant les traumatismes osseux et articulaires
- elle stimule et active la circulation sanguine en diminuant la sensation de jambes lourdes
- elle permet de prémunir efficacement l'apparition de TMS (troubles musculo-squelettiques)
- elle réduit la fatigue et contribue au mieux-être général

NOA-TR SAS ESD S3 CI SRC



TIGE

Cuir pleine fleur hydrofuge, finition pull-up et textile déperlant anti-abrasion.

DOUBLURE

SILKTANE en maille 3D

NEW

EMBOUT

PREM-Alu en aluminium 200 J



PREMIÈRE DE PROPRETÉ

Memory+gel

ANTI-PERFORATION

FlexTane™ HP
by Jallatte® Zéro millimètre



SEMELLE

Triple densité à répartition des pressions plantaires
PU2D/Elastopan® de BASF

| CODE | POINTURES | NORME |
|-------|-----------|---------------------------------|
| JT706 | 35-42 | EN ISO 20345:2011. Dissipatrice |

RÉSISTANCE AU GLISSEMENT NORME ISO 20345:2011

0,62
≥0,32

A PLAT

SRA

Sol: Céramique
+
Lubrifiant:
Sulfate de Lauryl

0,48
≥0,28

TALON
INCLINAISON 7%

SRC

SRA+SRB

0,23
≥0,18

A PLAT

SRB

Sol: Acier
+
Lubrifiant:
Glycérine

0,19
≥0,13

TALON
INCLINAISON 7%

ERGONOMIE ET ANTIFATIGUE TAPIS ROUGE

JALTURBO-TR SAS ESD S3 CI SRC



TIGE
Cuir pleine fleur hydrofuge. Système de renfort à l'arrière et latéral en TPU

DOUBLURE
SILKTANE en maille 3D

EMBOUT
PREM-Alu en aluminium 200 J

PREMIÈRE DE PROPRETÉ
Memory+gel

ANTI-PERFORATION
FlexTane™ HP
by Jallatte® Zéro millimètre

SEMELLE
Triple densité à répartition
des pressions plantaires
PU2D/Elastopan® de BASF



NEW



| CODE | POINTURES | NORME |
|-------|-----------|---------------------------------|
| JT805 | 35-48 | EN ISO 20345:2011. Dissipatrice |

JALGEAR-TR SAS ESD S3 CI SRC



TIGE
Cuir pleine fleur hydrofuge. Système de renfort à l'arrière et latéral en TPU

DOUBLURE
SILKTANE en maille 3D

EMBOUT
PREM-Alu en aluminium 200 J

PREMIÈRE DE PROPRETÉ
Memory+gel

ANTI-PERFORATION
FlexTane™ HP
by Jallatte® Zéro millimètre

SEMELLE
Triple densité à répartition
des pressions plantaires
PU2D/Elastopan® de BASF



NEW



| CODE | POINTURES | NORME |
|-------|-----------|---------------------------------|
| JT705 | 35-48 | EN ISO 20345:2011. Dissipatrice |

JALACTIVE-TR SAS ESD S1P SRC



TIGE
Cuir velours perforé. Système de renfort à l'arrière et latéral en TPU

DOUBLURE
SILKTANE en maille 3D

EMBOUT
PREM-Alu en aluminium 200 J

PREMIÈRE DE PROPRETÉ
Memory+gel

ANTI-PERFORATION
FlexTane™ HP
by Jallatte® Zéro millimètre

SEMELLE
Triple densité à répartition
des pressions plantaires
PU2D/Elastopan® de BASF



NEW



| COD. | POINTURES | NORME |
|-------|-----------|---------------------------------|
| JT801 | 38-48 | EN ISO 20345:2011. Dissipatrice |

JALRUN-TR SAS ESD S1P SRC



TIGE
Cuir velours perforé. Système de renfort à l'arrière et latéral en TPU

DOUBLURE
SILKTANE en maille 3D

EMBOUT
PREM-Alu en aluminium 200 J

PREMIÈRE DE PROPRETÉ
Memory+gel

ANTI-PERFORATION
FlexTane™ HP
by Jallatte® Zéro millimètre

SEMELLE
Triple densité à répartition
des pressions plantaires
PU2D/Elastopan® de BASF



NEW



| COD. | POINTURES | NORME |
|-------|-----------|---------------------------------|
| JT701 | 38-48 | EN ISO 20345:2011. Dissipatrice |

JALPULSE-TR SAS ESD S3 CI SRC



TIGE
Cuir nubuck et textile déperlant anti-abrasion. Système de renfort à l'arrière et latéral en TPU

DOUBLURE
SILKTANE en maille 3D

EMBOUT
PREM-Alu en aluminium 200 J

PREMIÈRE DE PROPRETÉ
Memory+gel

ANTI-PERFORATION
FlexTane™ HP
by Jallatte® Zéro millimètre

SEMELLE
Triple densité à répartition
des pressions plantaires
PU2D/Elastopan® de BASF



NEW



| CODE | POINTURES | NORME |
|-------|-----------|---------------------------------|
| JT803 | 38-48 | EN ISO 20345:2011. Dissipatrice |

JALTONIC-TR SAS ESD S3 CI SRC



TIGE
Cuir nubuck et textile déperlant anti-abrasion. Système de renfort à l'arrière et latéral en TPU

DOUBLURE
SILKTANE en maille 3D

EMBOUT
PREM-Alu en aluminium 200 J

PREMIÈRE DE PROPRETÉ
Memory+gel

ANTI-PERFORATION
FlexTane™ HP
by Jallatte® Zéro millimètre

SEMELLE
Triple densité à répartition
des pressions plantaires
PU2D/Elastopan® de BASF



NEW



| CODE | POINTURES | NORME |
|-------|-----------|---------------------------------|
| JT703 | 38-48 | EN ISO 20345:2011. Dissipatrice |



J-Hop

La nouvelle semelle conçue avec le PU Extra Rebound 41,5% de BASF garantit un retour d'énergie constant de plus de 40% sur toute sa surface, aussi bien en phase d'appui que de poussée du pied.

Sa composition, particulièrement souple et moelleuse, apporte de la légèreté, du bien-être et un confort total, réduisant ainsi la sensation de fatigue lors de la marche et d'une activité soutenue.

41,5 % DE RESTITUTION D'ÉNERGIE J-HOP

JALTHIA SAS ESD S1P SRC



TIGE

Cuir velours et textile respirant anti-abrasion. Système de renfort à l'arrière et latéral en TPU

DOUBLURE

SILKTANE en maille 3D

EMBOUT

PREM-Alu en aluminium 200 J

PREMIÈRE DE PROPRETÉ

Memory+gel

ANTI-PERFORATION

FleXtane™ HP
by Jallatte® Zéro millimètre

SEMELLE

PU/PU Extra Rebound 41,5%
de BASF



NEW



| CODE | POINTURES | NORME |
|-------|-----------|---------------------------------|
| JH402 | 35-48 | EN ISO 20345:2011. Dissipatrice |

JALIDA SAS ESD S1P SRC



TIGE

Cuir velours et textile respirant anti-abrasion. Système de renfort à l'arrière et latéral en TPU

DOUBLURE

SILKTANE en maille 3D

EMBOUT

PREM-Alu en aluminium 200 J

PREMIÈRE DE PROPRETÉ

Memory+gel

ANTI-PERFORATION

FleXtane™ HP
by Jallatte® Zéro millimètre

SEMELLE

PU/PU Extra Rebound 41,5%
de BASF



NEW



| CODE | POINTURES | NORME |
|-------|-----------|---------------------------------|
| JH302 | 35-48 | EN ISO 20345:2011. Dissipatrice |

JALGALLIA SAS ESD S1P SRC



TIGE

Cuir velours et textile respirant anti-abrasion. Système de renfort à l'arrière et latéral en TPU

DOUBLURE

SILKTANE en maille 3D

EMBOUT

PREM-Alu en aluminium 200 J

PREMIÈRE DE PROPRETÉ

Memory+gel

ANTI-PERFORATION

FleXtane™ HP
by Jallatte® Zéro millimètre

SEMELLE

PU/PU Extra Rebound 41,5%
de BASF



NEW



| CODE | POINTURES | NORME |
|-------|-----------|---------------------------------|
| JH404 | 38-48 | EN ISO 20345:2011. Dissipatrice |

JALADRIA SAS ESD S1P SRC



TIGE

Cuir velours et textile respirant anti-abrasion. Système de renfort à l'arrière et latéral en TPU

DOUBLURE

SILKTANE en maille 3D

EMBOUT

PREM-Alu en aluminium 200 J

PREMIÈRE DE PROPRETÉ

Memory+gel

ANTI-PERFORATION

FleXtane™ HP
by Jallatte® Zéro millimètre

SEMELLE

PU/PU Extra Rebound 41,5%
de BASF



NEW



| CODE | POINTURES | NORME |
|-------|-----------|---------------------------------|
| JH304 | 38-48 | EN ISO 20345:2011. Dissipatrice |

JALFIDES SAS ESD S1P SRC



TIGE

Cuir velours perforé et textile anti-abrasion. Système de renfort à l'arrière et latéral en TPU

DOUBLURE

SILKTANE en maille 3D

EMBOUT

PREM-Alu en aluminium 200 J

PREMIÈRE DE PROPRETÉ

Memory+gel

ANTI-PERFORATION

FleXtane™ HP
by Jallatte® Zéro millimètre

SEMELLE

PU/PU Extra Rebound 41,5%
de BASF



NEW



| CODE | POINTURES | NORME |
|-------|-----------|---------------------------------|
| JH401 | 38-48 | EN ISO 20345:2011. Dissipatrice |

JALCERES SAS ESD S1P SRC



TIGE

Cuir velours perforé et textile anti-abrasion. Système de renfort à l'arrière et latéral en TPU

DOUBLURE

SILKTANE en maille 3D

EMBOUT

PREM-Alu en aluminium 200 J

PREMIÈRE DE PROPRETÉ

Memory+gel

ANTI-PERFORATION

FleXtane™ HP
by Jallatte® Zéro millimètre

SEMELLE

PU/PU Extra Rebound 41,5%
de BASF



NEW



| CODE | POINTURES | NORME |
|-------|-----------|---------------------------------|
| JH301 | 38-48 | EN ISO 20345:2011. Dissipatrice |

J-HOP 41,5 % DE RESTITUTION D'ÉNERGIE

JALHIPPO SAS ESD S3 CI SRC



TIGE

Cuir pleine fleur hydrofuge. Système de renfort à l'arrière et latéral en TPU

DOUBLURE

SILKTANE en maille 3D

NEW

EMBOUT

PREM-Alu en aluminium 200 J



PREMIÈRE DE PROPRIÉTÉ

Memory+gel

ANTI-PERFORATION

FleXtane™ HP
by Jallatte® Zéro millimètre

SEMELLE

PU/PU Extra Rebound 41,5%
de BASF



JALJUNO SAS ESD S3 CI SRC



TIGE

Cuir pleine fleur hydrofuge. Système de renfort à l'arrière et latéral en TPU

DOUBLURE

SILKTANE en maille 3D

NEW

EMBOUT

PREM-Alu en aluminium 200 J



PREMIÈRE DE PROPRIÉTÉ

Memory+gel

ANTI-PERFORATION

FleXtane™ HP
by Jallatte® Zéro millimètre

SEMELLE

PU/PU Extra Rebound 41,5%
de BASF



| CODE | POINTURES | NORME |
|-------|-----------|---------------------------------|
| JH406 | 35-48 | EN ISO 20345:2011. Dissipatrice |

| CODE | POINTURES | NORME |
|-------|-----------|---------------------------------|
| JH306 | 35-48 | EN ISO 20345:2011. Dissipatrice |

JALURANIA SAS ESD S3 CI SRC



TIGE

Cuir nubuck souple hydrofuge et textile déperlant anti-abrasion. Système de renfort à l'arrière et latéral en TPU

DOUBLURE

SILKTANE en maille 3D

NEW

EMBOUT

PREM-Alu en aluminium 200 J



PREMIÈRE DE PROPRIÉTÉ

Memory+gel

ANTI-PERFORATION

FleXtane™ HP
by Jallatte® Zéro millimètre

SEMELLE

PU/PU Extra Rebound 41,5%
de BASF



JALEVA SAS ESD S3 CI SRC



TIGE

Cuir nubuck souple hydrofuge et textile déperlant anti-abrasion. Système de renfort à l'arrière et latéral en TPU

DOUBLURE

SILKTANE en maille 3D

NEW

EMBOUT

PREM-Alu en aluminium 200 J



PREMIÈRE DE PROPRIÉTÉ

Memory+gel

ANTI-PERFORATION

FleXtane™ HP
by Jallatte® Zéro millimètre

SEMELLE

PU/PU Extra Rebound 41,5%
de BASF



| CODE | POINTURES | NORME |
|-------|-----------|---------------------------------|
| JH407 | 35-48 | EN ISO 20345:2011. Dissipatrice |

| CODE | POINTURES | NORME |
|-------|-----------|---------------------------------|
| JH307 | 35-48 | EN ISO 20345:2011. Dissipatrice |

JALKALLISTO SAS ESD S3 CI SRC



TIGE

Putek® hautement résistant à l'abrasion, hydrofuge et respirant. Système de renfort à l'arrière et latéral en TPU

DOUBLURE

SILKTANE en maille 3D

NEW

EMBOUT

PREM-Alu en aluminium 200 J

HYPERTEX



PREMIÈRE DE PROPRIÉTÉ

Memory+gel

ANTI-PERFORATION

FleXtane™ HP
by Jallatte® Zéro millimètre

SEMELLE

PU/PU Extra Rebound 41,5%
de BASF



JALDIDO SAS ESD S3 CI SRC



TIGE

Putek® hautement résistant à l'abrasion, hydrofuge et respirant. Système de renfort à l'arrière et latéral en TPU

DOUBLURE

SILKTANE en maille 3D

NEW

EMBOUT

PREM-Alu en aluminium 200 J



PREMIÈRE DE PROPRIÉTÉ

Memory+gel

ANTI-PERFORATION

FleXtane™ HP
by Jallatte® Zéro millimètre

SEMELLE

PU/PU Extra Rebound 41,5%
de BASF



| CODE | POINTURES | NORME |
|-------|-----------|---------------------------------|
| JH409 | 38-48 | EN ISO 20345:2011. Dissipatrice |

| CODE | POINTURES | NORME |
|-------|-----------|---------------------------------|
| JH309 | 38-48 | EN ISO 20345:2011. Dissipatrice |

41,5 % DE RESTITUTION D'ÉNERGIE J-HOP

JALHYBRIS SAS ESD S3 CI SRC



TIGE

Putek® hautement résistant à l'abrasion, hydrofuge et respirant. Système de renfort à l'arrière et latéral en TPU

DOUBLURE

SILKTANE en maille 3D

EMBOUT

PREM-Alu en aluminium 200 J

PREMIÈRE DE PROPRIÉTÉ

Memory+gel

ANTI-PERFORATION

FleXtane™ HP
by Jallatte® Zéro millimètre

SEMELLE

PU/PU Extra Rebound 41,5%
de BASF



NEW

HYPERTEX
HYPER TECHNOLOGY



JALMETIS SAS ESD S3 CI SRC



TIGE

Putek® hautement résistant à l'abrasion, hydrofuge et respirant. Système de renfort à l'arrière et latéral en TPU

DOUBLURE

SILKTANE en maille 3D

EMBOUT

PREM-Alu en aluminium 200 J

PREMIÈRE DE PROPRIÉTÉ

Memory+gel

ANTI-PERFORATION

FleXtane™ HP
by Jallatte® Zéro millimètre

SEMELLE

PU/PU Extra Rebound 41,5%
de BASF



NEW

HYPERTEX
HYPER TECHNOLOGY



| CODE | POINTURES | NORME |
|-------|-----------|---------------------------------|
| JH408 | 35-48 | EN ISO 20345:2011. Dissipatrice |

| CODE | POINTURES | NORME |
|-------|-----------|---------------------------------|
| JH308 | 35-48 | EN ISO 20345:2011. Dissipatrice |



La **TECHNOLOGIE PUTEK®** utilise de nouveaux fils d'une très grande résistance à l'abrasion, imbriqués directement dans le tissu, pour une plus grande ténacité et une performance accrue. Ces tissus très résistants et hydrofuges permettent de réaliser des produits S3 ultra-légers et ultra-respirants.

TRIFTANE X ÉNERGIE ET RÉSISTANCE



La nouvelle collection **TRIFTANE X** associe tradition et innovation avec:

- Une semelle d'usure en nitril, nouveau design, avec des plots indépendants qui respectent les zones naturelles d'appui du pied et évitent l'accumulation des liquides et des salissures.
 - Résistance à la chaleur par contact (HRO) 300° C pendant 1 minute.
 - Très bonne résistance aux huiles, aux graisses, et aux fluides industriels
 - Résistance à l'abrasion
 - Adhérence au sol optimisée et adaptée aux environnements industriels exigeants.
- Une couche confort en PU Extra Rebound de BASF, souple et légère, garantissant un retour d'énergie constant de plus de 40% sur toute la surface, pendant la phase d'appui et la poussée du pied. Effet antifatigue garanti.

ÉNERGIE ET RÉSISTANCE TRIFTANE X

JALARTEMIS SAS S1P HRO SRC



TIGE

Cuir velours et textile respirant anti-abrasion. Système de renfort à l'arrière et latéral en TPU

DOUBLURE

SILKTANE en maille 3D

NEW

EMBOUT

PREM-Alu en aluminium 200 J

PREMIÈRE DE PROPRETÉ

Memory+gel

ANTI-PERFORATION

FlexTane™ HP by Jallatte®
Zéro millimètre

SEMELLE

Triftane X®



| CODE | POINTURES | NORME |
|-------|-----------|---------------------------------|
| JX902 | 35-48 | EN ISO 20345:2011. Antistatique |

JALDORIS SAS S1P HRO SRC



TIGE

Cuir velours et textile respirant anti-abrasion. Système de renfort à l'arrière et latéral en TPU

DOUBLURE

SILKTANE en maille 3D

NEW

EMBOUT

PREM-Alu en aluminium 200 J

PREMIÈRE DE PROPRETÉ

Memory+gel

ANTI-PERFORATION

FlexTane™ HP by Jallatte®
Zéro millimètre

SEMELLE

Triftane X®



| CODE | POINTURES | NORME |
|-------|-----------|---------------------------------|
| JX002 | 35-48 | EN ISO 20345:2011. Antistatique |

JALPALOS SAS S1P HRO SRC



TIGE

Cuir velours perforé et textile anti-abrasion. Système de renfort à l'arrière et latéral en TPU

DOUBLURE

SILKTANE en maille 3D

NEW

EMBOUT

PREM-Alu en aluminium 200 J

PREMIÈRE DE PROPRETÉ

Memory+gel

ANTI-PERFORATION

FlexTane™ HP by Jallatte®
Zéro millimètre

SEMELLE

Triftane X®



| CODE | POINTURES | NORME |
|-------|-----------|---------------------------------|
| JX901 | 38-48 | EN ISO 20345:2011. Antistatique |

JALEOS SAS S1P HRO SRC



TIGE

Cuir velours perforé et textile anti-abrasion. Système de renfort à l'arrière et latéral en TPU

DOUBLURE

SILKTANE en maille 3D

NEW

EMBOUT

PREM-Alu en aluminium 200 J

PREMIÈRE DE PROPRETÉ

Memory+gel

ANTI-PERFORATION

FlexTane™ HP by Jallatte®
Zéro millimètre

SEMELLE

Triftane X®



| CODE | POINTURES | NORME |
|-------|-----------|---------------------------------|
| JX001 | 38-48 | EN ISO 20345:2011. Antistatique |

JALHYRA SAS S3 CI HRO SRC



TIGE

Cuir nubuck souple hydrofuge et textile déperlant anti-abrasion. Système de renfort à l'arrière et latéral en TPU

DOUBLURE

SILKTANE en maille 3D

NEW

EMBOUT

PREM-Alu en aluminium 200 J

PREMIÈRE DE PROPRETÉ

Memory+gel

ANTI-PERFORATION

FlexTane™ HP by Jallatte®
Zéro millimètre

SEMELLE

Triftane X®



| CODE | POINTURES | NORME |
|-------|-----------|---------------------------------|
| JX907 | 35-48 | EN ISO 20345:2011. Antistatique |

JALTEA SAS S3 CI HRO SRC



TIGE

Cuir nubuck souple hydrofuge et textile déperlant anti-abrasion. Système de renfort à l'arrière et latéral en TPU

DOUBLURE

SILKTANE en maille 3D

NEW

EMBOUT

PREM-Alu en aluminium 200 J

PREMIÈRE DE PROPRETÉ

Memory+gel

ANTI-PERFORATION

FlexTane™ HP by Jallatte®
Zéro millimètre

SEMELLE

Triftane X®



| CODE | POINTURES | NORME |
|-------|-----------|---------------------------------|
| JX007 | 35-48 | EN ISO 20345:2011. Antistatique |

TRIFTANE X

JALPOLYXO SAS S3 CI HRO SRC



TIGE

Cuir pleine fleur hydrofuge. Système de renfort à l'arrière et latéral en TPU

DOUBLURE

SILKTANE en maille 3D

EMBOUT

PREM-Alu en aluminium 200 J

PREMIÈRE DE PROPRETÉ

Memory+gel

ANTI-PERFORATION

FlexTane™ HP by Jallatte®
Zéro millimètre

SEMELLE

Triftane X®



NEW

JALINO SAS S3 CI HRO SRC



TIGE

Cuir pleine fleur hydrofuge. Système de renfort à l'arrière et latéral en TPU

DOUBLURE

SILKTANE en maille 3D

EMBOUT

PREM-Alu en aluminium 200 J

PREMIÈRE DE PROPRETÉ

Memory+gel

ANTI-PERFORATION

FlexTane™ HP by Jallatte®
Zéro millimètre

SEMELLE

Triftane X®

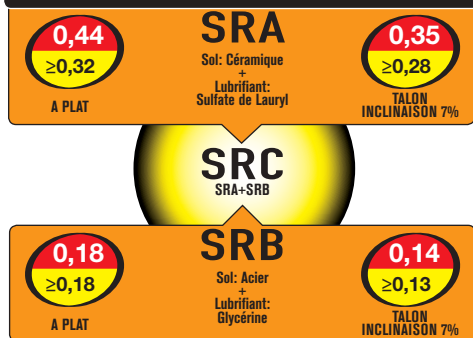


NEW

| CODE | POINTURES | NORME |
|-------|-----------|---------------------------------|
| JX906 | 38-48 | EN ISO 20345:2011. Antistatique |

| CODE | POINTURES | NORME |
|-------|-----------|---------------------------------|
| JX006 | 38-48 | EN ISO 20345:2011. Antistatique |

RÉSISTANCE AU GLISSEMENT NORME ISO 20345:2011



LA SENSATION "PIEDS NUS" J-NUDE

JALKOHAI SAS S3 SRC

TIGE
Cuir pleine fleur hydrofuge, finition pull-up et textile déperlant avec renfort grille en TPU

DOUBLURE
SILKTANE en maille 3D

EMBOUT
Springtane 200J en polymère

PREMIÈRE DE PROPRETÉ
MEMORY

ANTI-PERFORATION
FlexTane™ HP
by Jallatte® Zéro millimètre

SEMELLE
J-NUDE PU/TPU



| CODE | POINTURES | NORME |
|-------|-----------|---------------------------------|
| JNU28 | 38-47 | EN ISO 20345:2011. Antistatique |

JALDOJO SAS S3 SRC

TIGE
Cuir pleine fleur hydrofuge, finition pull-up et textile déperlant avec renfort grille en TPU

DOUBLURE
SILKTANE en maille 3D

EMBOUT
Springtane 200J en polymère

PREMIÈRE DE PROPRETÉ
MEMORY

ANTI-PERFORATION
FlexTane™ HP
by Jallatte® Zéro millimètre

SEMELLE
J-NUDE PU/TPU



| CODE | POINTURES | NORME |
|-------|-----------|---------------------------------|
| JNU01 | 35-47 | EN ISO 20345:2011. Antistatique |

JALREI SAS S3 SRC

TIGE
Cuir pleine fleur hydrofuge, finition pull-up et textile déperlant avec renfort grille en TPU

DOUBLURE
SILKTANE en maille 3D

EMBOUT
Springtane 200J en polymère

PREMIÈRE DE PROPRETÉ
MEMORY

ANTI-PERFORATION
FlexTane™ HP
by Jallatte® Zéro millimètre

SEMELLE
J-NUDE PU/TPU



| CODE | POINTURES | NORME |
|-------|-----------|---------------------------------|
| JNU29 | 35-47 | EN ISO 20345:2011. Antistatique |

JALTAÏ SAS S3 SRC

TIGE
Cuir pleine fleur hydrofuge, finition pull-up et textile déperlant avec renfort grille en TPU

DOUBLURE
SILKTANE en maille 3D

EMBOUT
Springtane 200J en polymère

PREMIÈRE DE PROPRETÉ
MEMORY

ANTI-PERFORATION
FlexTane™ HP
by Jallatte® Zéro millimètre

SEMELLE
J-NUDE PU/TPU



| CODE | POINTURES | NORME |
|-------|-----------|---------------------------------|
| JNU03 | 35-47 | EN ISO 20345:2011. Antistatique |

JALATHLON SAS S3 SRC

TIGE
Tige en cuir pleine fleur hydrofuge finition pull-up et textile déperlant renforcé avec injection film TPU

DOUBLURE
SILKTANE en maille 3D

EMBOUT
Springtane 200J en polymère

PREMIÈRE DE PROPRETÉ
MEMORY

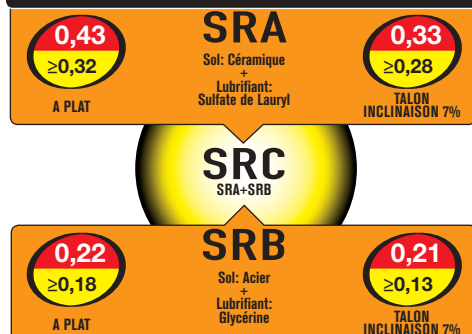
ANTI-PERFORATION
FlexTane™ HP
by Jallatte® Zéro millimètre

SEMELLE
J-NUDE PU/TPU



| CODE | POINTURES | NORME |
|-------|-----------|---------------------------------|
| JNU07 | 35-47 | EN ISO 20345:2011. Antistatique |

RÉSISTANCE AU GLISSEMENT NORME ISO 20345:2011



J-NUDE LA SENSATION "PIEDS NUS"

JALJAB SAS ESD S3 SRC

TIGE

Cuir pleine fleur hydrofuge, finition pull up, insert textile déperlant renforcé. Matelassage du haut de tige pour la protection des malléoles. Système de fermeture avec passe-lacets en nylon et textile réfléchissant

DOUBLURE

SILKTANE en maille 3D

EMBOUT

Springtane 200J en polymère

PREMIÈRE DE PROPRETÉ

MEMORY

ANTI-PERFORATION

FlexTane™ HP
by Jallatte® Zéro millimètre

SEMELE

J-NUDE PU/TPU



| CODE | POINTURES | NORME |
|-------|-----------|---------------------------------|
| JNU19 | 35-47 | EN ISO 20345:2011. Dissipatrice |

JALCROSS SAS ESD S3 SRC

TIGE

Cuir pleine fleur hydrofuge finition pull up, insert toile respirant en nylon hydrofuge. Système de fermeture avec passe-lacets en nylon et textile réfléchissant

DOUBLURE

SILKTANE en maille 3D

EMBOUT

Springtane 200J en polymère

PREMIÈRE DE PROPRETÉ

MEMORY

ANTI-PERFORATION

FlexTane™ HP
by Jallatte® Zéro millimètre

SEMELE

J-NUDE PU/TPU



| CODE | POINTURES | NORME |
|-------|-----------|---------------------------------|
| JNU20 | 35-47 | EN ISO 20345:2011. Dissipatrice |

JALCATCH SAS ESD S1P SRC

TIGE

Nubuck synthétique avec insert en toile textile nylon respirante. Soufflet en textile technique. Système de fermeture avec passe-lacets en textile

DOUBLURE

SILKTANE en maille 3D

EMBOUT

Springtane 200J en polymère

PREMIÈRE DE PROPRETÉ

MEMORY

ANTI-PERFORATION

FlexTane™ HP
by Jallatte® Zéro millimètre

SEMELE

J-NUDE PU/TPU



| CODE | POINTURES | NORME |
|-------|-----------|---------------------------------|
| JNU26 | 35-47 | EN ISO 20345:2011. Dissipatrice |

JALSPIN SAS ESD S1P SRC

TIGE

Nubuck synthétique avec insert en toile textile nylon respirante. Soufflet en textile technique. Système de fermeture avec passe-lacets en textile

DOUBLURE

SILKTANE en maille 3D

EMBOUT

Springtane 200J en polymère

PREMIÈRE DE PROPRETÉ

MEMORY

ANTI-PERFORATION

FlexTane™ HP
by Jallatte® Zéro millimètre

SEMELE

J-NUDE PU/TPU



| CODE | POINTURES | NORME |
|-------|-----------|---------------------------------|
| JNU22 | 38-47 | EN ISO 20345:2011. Dissipatrice |





J-nude

JALPLANET SAS ESD S1P SRC

TIGE
Cuir velours perforé. Matelassage de haut de tige pour la protection des malléoles. Système de fermeture par passe lacets nylon et passants textile réfléchissants

DOUBLURE
SILKTANE en maille 3D

EMBOUT
Springtane 200J en polymère

PREMIÈRE DE PROPRETÉ
MEMORY

ANTI-PERFORATION
FlexTane™ HP
by Jallatte® Zéro millimètre

SEMELLE
PU/PU



JALCOMET SAS ESD S1P SRC

TIGE
Cuir velours perforé. Système de fermeture par passants textile réfléchissants

DOUBLURE
SILKTANE en maille 3D

EMBOUT
Springtane 200J en polymère

PREMIÈRE DE PROPRETÉ
MEMORY

ANTI-PERFORATION
FlexTane™ HP
by Jallatte® Zéro millimètre

SEMELLE
PU/PU



| CODE | POINTURES | NORME |
|-------|-----------|---------------------------------|
| JEJ09 | 38-47 | EN ISO 20345:2011. Dissipatrice |

| CODE | POINTURES | NORME |
|-------|-----------|---------------------------------|
| JEJ08 | 38-47 | EN ISO 20345:2011. Dissipatrice |

JALVEGA SAS ESD S1P SRC

TIGE
Cuir velours. Système de fermeture par bandes velcro

DOUBLURE
SILKTANE en maille 3D

EMBOUT
Springtane 200J en polymère

PREMIÈRE DE PROPRETÉ
MEMORY

ANTI-PERFORATION
FlexTane™ HP
by Jallatte® Zéro millimètre

SEMELLE
PU/PU



JALLUNE SAS ESD S3 CI SRC

TIGE
Cuir lisse hydrofuge. Matelassage de haut de tige pour la protection des malléoles. Système de fermeture par passe lacets nylon et passants textile réfléchissants

DOUBLURE
SILKTANE en maille 3D

EMBOUT
Springtane 200J en polymère

PREMIÈRE DE PROPRETÉ
MEMORY

ANTI-PERFORATION
FlexTane™ HP
by Jallatte® Zéro millimètre

SEMELLE
PU/PU



| CODE | POINTURES | NORME |
|-------|-----------|---------------------------------|
| JEJ11 | 38-47 | EN ISO 20345:2011. Dissipatrice |

| CODE | POINTURES | NORME |
|-------|-----------|---------------------------------|
| JEJ14 | 35-47 | EN ISO 20345:2011. Dissipatrice |

JALUNIVERS SAS ESD S3 CI SRC

TIGE
Cuir lisse hydrofuge. Système de fermeture par passe lacets nylon et passants textile réfléchissants

DOUBLURE
SILKTANE

EMBOUT
Springtane 200J en polymère

PREMIÈRE DE PROPRETÉ
MEMORY

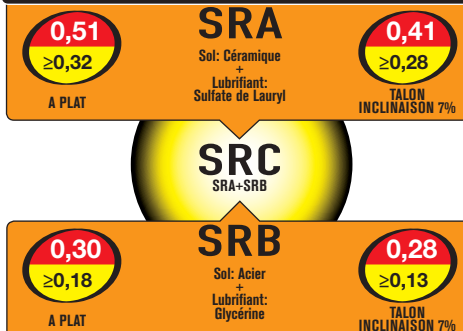
ANTI-PERFORATION
FlexTane™ HP
by Jallatte® Zéro millimètre

SEMELLE
PU/PU



| CODE | POINTURES | NORME |
|-------|-----------|---------------------------------|
| JEJ15 | 35-47 | EN ISO 20345:2011. Dissipatrice |

RÉSISTANCE AU GLISSEMENT NORME ISO 20345:2011



JALCELEST SAS ESD S3 CI SRC

TIGE

Cuir pleine fleur hydrofuge avec inserts en textile respirant. Haut de tige ergonomique pour la protection des malléoles. Système de fermeture avec passe-lacets non métalliques

DOUBLURE
SILKTANE

EMBOUT

Springtane 200J en polymère

PREMIÈRE DE PROPRETÉ
MEMORY

ANTI-PERFORATION

FleXtane™ HP
by Jallatte® Zéro millimètre

SEMELLE
PU/PU



JALZODIAC SAS ESD S3 CI SRC

TIGE

Cuir pleine fleur hydrofuge avec inserts en textile respirant. Système de fermeture avec passe-lacets non métalliques

DOUBLURE
SILKTANE

EMBOUT

Springtane 200J en polymère

PREMIÈRE DE PROPRETÉ
MEMORY

ANTI-PERFORATION

FleXtane™ HP
by Jallatte® Zéro millimètre

SEMELLE
PU/PU



| CODE | POINTURES | NORME |
|-------|-----------|---------------------------------|
| JEJ12 | 38-47 | EN ISO 20345:2011. Dissipatrice |

| CODE | POINTURES | NORME |
|-------|-----------|---------------------------------|
| JEJ13 | 38-47 | EN ISO 20345:2011. Dissipatrice |





MEMBRANE GORE-TEX

CHAUSSURES DE SÉCURITÉ GORE-TEX CONFORT ET PROTECTION.

Confort climatique optimal

La membrane GORE-TEX, le secret "caché" des chaussures GORE-TEX, offre un confort climatique optimal pour travailler dans toutes les conditions climatiques.

L'eau reste à l'extérieur tandis que la transpiration s'évacue

La membrane GORE-TEX est dotée de pores microscopiques 20 000 fois plus petits qu'une goutte d'eau, mais 700 fois plus grands qu'une molécule de vapeur d'eau. Cette combinaison unique offre une imperméabilité durable et une très haute respirabilité.

Les chaussures GORE-TEX gardent vos pieds au sec et leur procurent un grand confort.

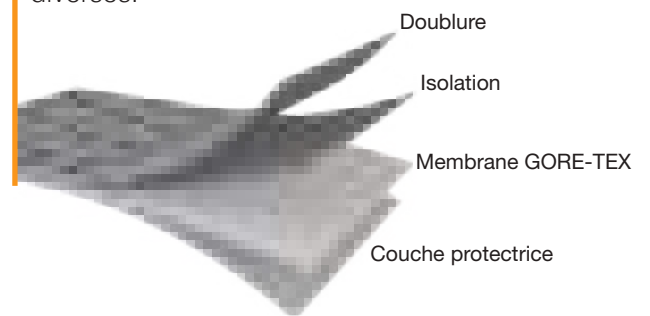
CATÉGORIES DE PRODUITS

Afin de répondre aux exigences spécifiques du climat, du niveau d'activité et de l'environnement de travail, Gore a développé des laminés spéciaux

Chaussures GORE-TEX Confort & Performance

- Durablement imperméables.
- Respirantes.
- Modérément isolées pour une large plage de températures.

Idéales dans les environnements à températures variables et pour des activités diverses.



Humidité

Pluie, Neige

Matériau extérieur

Maille de protection

Membrane GORE-TEX

Tissu non tissé fonctionnel

Doublure intérieure spéciale

QUALITÉ ÉPROUVÉE DANS DES CONDITIONS DE TEST INTRANSIGEANTES.

Tous les composants (cuirs, textiles, lacets, mousses, fils) et l'ensemble de la structure de la chaussure sont axés sur les performances optimales lors de l'usage final et soumis à un contrôle qualité intransigeant à toutes les phases du développement et de la production du produit.

Les chaussures GORE-TEX dépassent de loin les exigences de la norme **EN ISO 20345** en matière d'imperméabilité, de respirabilité et de durabilité.



IMPERMÉABILITÉ DURABLE

Les chaussures GORE-TEX doivent résister jusqu'à 300 000 flexions (80 heures), dans l'eau jusqu'à la malléole, sans laisser une seule goutte d'eau pénétrer dans la chaussure. La norme EN ISO 20344 nécessite uniquement 4 800 flexions (80 minutes) et autorise la pénétration de 3 cm² d'eau.



RESPIRABILITÉ

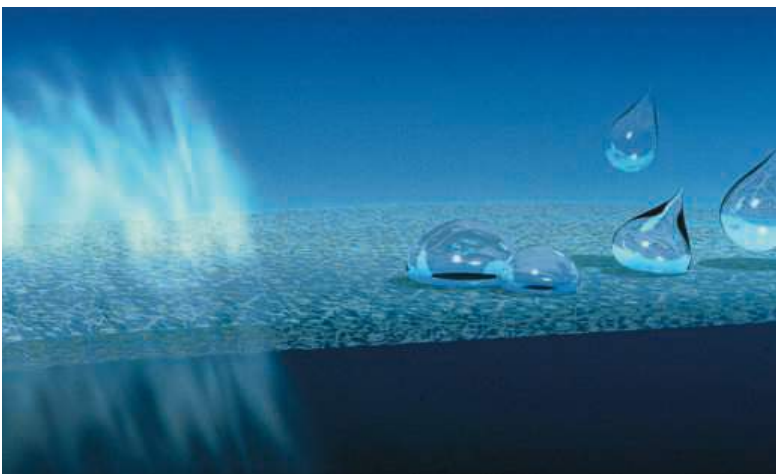
Les matériaux utilisés dans les chaussures GORE-TEX ont une valeur de respirabilité jusqu'à six fois plus élevée que les valeurs indiquées dans la norme EN ISO 20345.



DURABILITÉ

La doublure intérieure et les matériaux de surface des chaussures GORE-TEX doivent résister jusqu'à quatre fois plus de mouvements d'abrasion que ce qui est indiqué par la norme EN ISO 20345.

Chaque pore de la membrane GORE-TEX est 700 fois plus gros qu'une molécule de vapeur d'eau.



Chaque pore de la membrane GORE-TEX est 20 000 fois plus petit qu'une goutte d'eau.



JALGAND SAS S3 CI WR SRC

TIGE

Cuir pleine fleur hydrofuge finition pull-up, avec sur-embout anti-abrasion. Matelassage du soufflet et de haut de tige pour une meilleure protection des malléoles et du tendon d'Achille

DOUBLURE

Membrane GORE-TEX

EMBOUT

PREM-Alu en aluminium 200 J

PREMIÈRE DE PROPRETÉ

MEMORY

ANTI-PERFORATION

FlexTane™ HP
by Jallatte® Zéro millimètre

SEMELLE

Triple densité à haute restitution d'énergie
PU2D/E-TPU Infinergy de BASF



NEW



| CODE | POINTURES | NORME |
|-------|-----------|---------------------------------|
| JY231 | 38-47 | EN ISO 20345:2011. Antistatique |

JALACER SAS S3 CI HI WR HRO SRC

TIGE

Cuir pleine fleur hydrofuge finition pull-up, avec sur-embout et sur-talon en cuir résistant à l'abrasion. Matelassage du soufflet et de haut de tige pour une meilleure protection des malléoles et du tendon d'Achille

DOUBLURE

Membrane GORE-TEX

EMBOUT

Springtane 200J en polymère

PREMIÈRE DE PROPRETÉ

POLYJAL

ANTI-PERFORATION

FlexTane™ HP
by Jallatte® Zéro millimètre

SEMELLE

J-EscapeVibram®



| CODE | POINTURES | NORME |
|-------|-----------|---------------------------------|
| JJE23 | 38-47 | EN ISO 20345:2011. Antistatique |

JALTERRE SAS S3 CI HI WR HRO SRC

TIGE

Cuir pleine fleur hydrofuge. Matelassage du soufflet et de haut de tige pour une meilleure protection des malléoles et du tendon d'Achille

DOUBLURE

Membrane GORE-TEX

EMBOUT

Springtane 200J en polymère

PREMIÈRE DE PROPRETÉ

Confort-Tech

ANTI-PERFORATION

FlexTane™ HP
by Jallatte® Zéro millimètre

SEMELLE

Kompact Vibram®



| CODE | POINTURES | NORME |
|-------|-----------|---------------------------------|
| JJV31 | 38-47 | EN ISO 20345:2011. Antistatique |

JALROCHE SAS S3 CI HI WR HRO SRC

TIGE

Cuir pleine fleur hydrofuge finition pull-up, avec sur-embout anti-abrasion. Matelassage du soufflet et de haut de tige pour une meilleure protection des malléoles et du tendon d'Achille

DOUBLURE

Membrane GORE-TEX

EMBOUT

Springtane 200J en polymère

PREMIÈRE DE PROPRETÉ

Confort-Tech

ANTI-PERFORATION

FlexTane™ HP
by Jallatte® Zéro millimètre

SEMELLE

Kompact Vibram®



| CODE | POINTURES | NORME |
|-------|-----------|---------------------------------|
| JJV01 | 38-47 | EN ISO 20345:2011. Antistatique |

JALPOLE SAS S3 CI WR SRC

TIGE

Cuir pleine fleur naturel AP 23™. Hydrofuge et oléofuge. Résistance à la pénétration d'eau et aux huiles supérieure au minimum fixé par la norme européenne

DOUBLURE

Membrane GORE-TEX

EMBOUT

Springtane 200J en polymère

PREMIÈRE DE PROPRETÉ

Confort-Tech

ANTI-PERFORATION

Acier inoxydable

SEMELLE

Softane™ Bimatière



| CODE | POINTURES | NORME |
|-------|-----------|---------------------------------|
| JJS11 | 37-48 | EN ISO 20345:2011. Antistatique |

JALTERRE METAL FREE SAS S3 CI HI WR HRO SRC

TIGE

Cuir pleine fleur hydrofuge. Matelassage du soufflet et de haut de tige pour une meilleure protection des malléoles et du tendon d'Achille. Système de fermeture par passants non métalliques

DOUBLURE

Membrane GORE-TEX

EMBOUT

Springtane 200J en polymère

PREMIÈRE DE PROPRETÉ

Confort-Tech

ANTI-PERFORATION

FlexTane™ HP
by Jallatte® Zéro millimètre

SEMELLE

Kompact Vibram®



| CODE | POINTURES | NORME |
|-------|-----------|---------------------------------|
| JJV45 | 38-47 | EN ISO 20345:2011. Antistatique |

JALLATTE GORE-TEX

JALSIBERIEN SAS S3 CI HI WR HRO SRC

TIGE

Cuir pleine fleur hydrofuge. Matelassage du soufflet et de haut de tige pour une meilleure protection des malléoles et du tendon d'Achille

DOUBLURE

Membrane GORE-TEX et Thinsulate®

EMBOUT

Springtane 200J en polymère

PREMIÈRE DE PROPRETÉ

MEMORY

ANTI-PERFORATION

FlexTane™ HP
by Jallatte® Zéro millimètre

SEMELLE

Kompact Vibram®



| CODE | POINTURES | NORME |
|-------|-----------|---------------------------------|
| JJV33 | 38-47 | EN ISO 20345:2011. Antistatique |

JALTEX SAS S3 CI WR SRC

TIGE

Cuir pleine fleur hydrofuge finition pull-up, avec sur-embout anti-abrasion. Matelassage du soufflet et de haut de tige pour une meilleure protection des malléoles et du tendon d'Achille

DOUBLURE

Membrane GORE-TEX

EMBOUT

Springtane 200J en polymère

PREMIÈRE DE PROPRETÉ

MEMORY

ANTI-PERFORATION

FlexTane™ HP
by Jallatte® Zéro millimètre

SEMELLE

Softane™ Bimatière



| CODE | POINTURES | NORME |
|-------|-----------|---------------------------------|
| JJV53 | 38-47 | EN ISO 20345:2011. Antistatique |

JALCLIMATE SAS S3 SRC

TIGE

Putek® hautement résistant à l'abrasion, hydrofuge et respirant. Système de renfort à l'arrière et latéral en TPU. Bloqueur de lacets.

DOUBLURE

Membrane GORE-TEX

EMBOUT

PREM-Alu en aluminium 200 J

PREMIÈRE DE PROPRETÉ

MEMORY

ANTI-PERFORATION

FlexTane™ HP by Jallatte®
Zéro millimètre

SEMELLE

Triple densité à haute restitution d'énergie
PU2D/E-TPU Infinergy de BASF

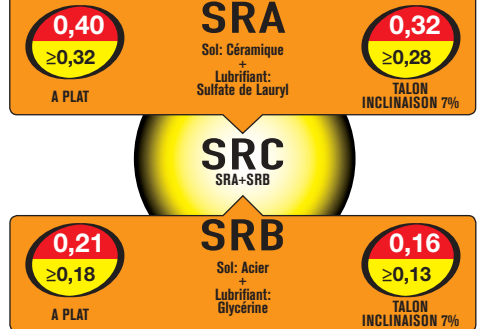


NEW

HYPERTEX
PERTE TECHNOLOGIE

| COD. | POINTURES | NORME |
|-------|-----------|---------------------------------|
| JY137 | 38-48 | EN ISO 20345:2011. Dissipatrice |

RÉSISTANCE AU GLISSEMENT NORME ISO 20345:2011





Jallatte®

créateur de bien-être



JY226

JALTARAK SAS

COLLECTION OUTDOOR

SYNERGY·BTP

La 1ère collection **OUTDOOR** qui restitue
70 % de l'énergie accumulée pendant la marche

Plus de confort grâce à
un amorti exceptionnel



With Infinergy®
from BASF

BASF

the world of chemistry



Infinergy®

www.infinergy.basf.com

Tel. : +33 (04) 66.80.63.00 - commercial@jallatte.fr - www.jallatte.com

70% DE RESTITUTION D'ÉNERGIE & OUTDOOR SYNERGY-BTP

JALDAGOR SAS S3 CI SRC



TIGE

Cuir pleine fleur hydrofuge finition PULL-UP. Renfort de protection anti-abrasion à l'avant et au talon Remontée de PU sur l'embout.

DOUBLURE

SILKTANE en maille 3D

EMBOUT

PREM-Alu en aluminium 200 J

PREMIÈRE DE PROPRETÉ

MEMORY

ANTI-PERFORATION

Acier inoxydable

SEMELLE

Triple densité à haute restitution d'énergie PU2D/E-TPU Infinergy de BASF



| CODE | POINTURES | NORME |
|-------|-----------|---------------------------------|
| JY225 | 38-47 | EN ISO 20345:2011. Antistatique |

JALTARAK SAS S3 CI AN SRC



TIGE

Cuir pleine fleur hydrofuge finition PULL-UP. Protection des malléoles par système Ankle Protector. Matelassage du soufflet et du haut de tige. Renfort de protection anti-abrasion à l'avant Remontée de PU sur l'embout.

DOUBLURE

SILKTANE en maille 3D

EMBOUT

PREM-Alu en aluminium 200 J

PREMIÈRE DE PROPRETÉ

MEMORY

ANTI-PERFORATION

Acier inoxydable

SEMELLE

Triple densité à haute restitution d'énergie PU2D/E-TPU Infinergy de BASF



| CODE | POINTURES | NORME |
|-------|-----------|---------------------------------|
| JY226 | 38-47 | EN ISO 20345:2011. Antistatique |

JALBARAD SAS S3 CI SRC



TIGE

Cuir pleine fleur hydrofuge finition PULL-UP. Haut de tige ergonomique. Renfort de protection anti-abrasion à l'avant et au talon Remontée de PU sur l'embout.

DOUBLURE

SILKTANE en maille 3D

EMBOUT

PREM-Alu en aluminium 200 J

PREMIÈRE DE PROPRETÉ

MEMORY

ANTI-PERFORATION

Acier inoxydable

SEMELLE

Triple densité à haute restitution d'énergie PU2D/E-TPU Infinergy de BASF



| CODE | POINTURES | NORME |
|-------|-----------|---------------------------------|
| JY222 | 38-47 | EN ISO 20345:2011. Antistatique |

JALMUDO SAS S3 CI SRC



TIGE

Cuir pleine fleur hydrofuge finition PULL-UP. Tirants latéraux. Renfort de protection anti-abrasion à l'avant et au talon Remontée de PU sur l'embout.

DOUBLURE

SILKTANE en maille 3D

EMBOUT

PREM-Alu en aluminium 200 J

PREMIÈRE DE PROPRETÉ

MEMORY

ANTI-PERFORATION

Acier inoxydable

SEMELLE

Triple densité à haute restitution d'énergie PU2D/E-TPU Infinergy de BASF



| CODE | POINTURES | NORME |
|-------|-----------|---------------------------------|
| JY223 | 38-47 | EN ISO 20345:2011. Antistatique |

JALFARO SAS S3 CI SRC



TIGE

Cuir pleine fleur hydrofuge finition PULL-UP. Tirants latéraux. Renfort de protection anti-abrasion à l'avant et au talon Remontée de PU sur l'embout.

DOUBLURE

intérieure isothermique

EMBOUT

PREM-Alu en aluminium 200 J

PREMIÈRE DE PROPRETÉ

MEMORY

ANTI-PERFORATION

Acier inoxydable

SEMELLE

Triple densité à haute restitution d'énergie PU2D/E-TPU Infinergy de BASF



| CODE | POINTURES | NORME |
|-------|-----------|---------------------------------|
| JY224 | 38-47 | EN ISO 20345:2011. Antistatique |

RÉSISTANCE AU GLISSEMENT NORME ISO 20345:2011



SRC SRA+SRB



JALKHAYA SAS S3 CI HI HRO SRC

TIGE
Cuir pleine fleur hydrofuge finition PULL-UP, avec avec renfort de protection anti-abrasion. Haut de tige ergonomique

DOUBLURE
B-CELL

EMBOUIT
Springtane 200J en polymère

PREMIÈRE DE PROPRETÉ
POLYJAL

ANTI-PERFORATION
Acier inoxydable

SEMELLE
J-Escape™ Vibram®



| CODE | POINTURES | NORME |
|-------|-----------|---------------------------------|
| JJE18 | 38-47 | EN ISO 20345:2011. Antistatique |

JALIROK SAS S3 CI HI AN HRO SRC

TIGE
Cuir pleine fleur hydrofuge finition PULL-UP, avec renfort de protection anti-abrasion. Protection des malléoles par système Ankle Protector. Matelassage du soufflet et du haut de tige

DOUBLURE
B-CELL

EMBOUIT
Springtane 200J en polymère

PREMIÈRE DE PROPRETÉ
POLYJAL

ANTI-PERFORATION
Acier inoxydable

SEMELLE
J-Escape™ Vibram®



| CODE | POINTURES | NORME |
|-------|-----------|---------------------------------|
| JJE17 | 38-47 | EN ISO 20345:2011. Antistatique |

JALHICKORY SAS S3 CI HI HRO SRC

TIGE
Cuir pleine fleur hydrofuge finition PULL-UP, avec renfort de protection anti-abrasion à l'avant et à l'arrière. Matelassage du soufflet et du haut de tige

DOUBLURE
B-CELL

EMBOUIT
Springtane 200J en polymère

PREMIÈRE DE PROPRETÉ
POLYJAL

ANTI-PERFORATION
Acier inoxydable

SEMELLE
J-Escape™ Vibram®



| CODE | POINTURES | NORME |
|-------|-----------|---------------------------------|
| JJE15 | 38-47 | EN ISO 20345:2011. Antistatique |

JALSALIX SAS S3 CI HI HRO SRC

TIGE
Cuir pleine fleur hydrofuge finition PULL-UP, avec renfort de protection anti-abrasion et talon renforcé par protection anti-abrasion. Tirants latéraux

DOUBLURE
B-CELL

EMBOUIT
Springtane 200J en polymère

PREMIÈRE DE PROPRETÉ
POLYJAL

ANTI-PERFORATION
Acier inoxydable

SEMELLE
J-Escape™ Vibram®



| CODE | POINTURES | NORME |
|-------|-----------|---------------------------------|
| JJE16 | 38-47 | EN ISO 20345:2011. Antistatique |

JALBOX SAS S3 CI HI HRO SRC

TIGE
Cuir pleine fleur hydrofuge finition PULL-UP, avec renfort de protection anti-abrasion et talon renforcé par protection anti-abrasion. Tirants latéraux

DOUBLURE
B-CELL

EMBOUIT
Springtane 200J en polymère

PREMIÈRE DE PROPRETÉ
POLYJAL

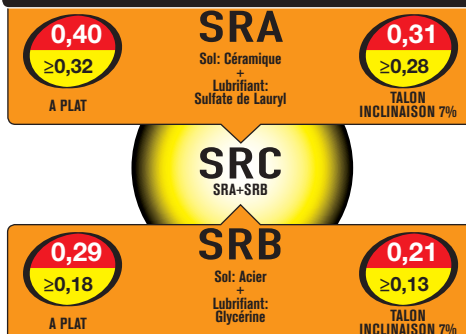
ANTI-PERFORATION
Acier inoxydable

SEMELLE
J-Escape™ Vibram®



| CODE | POINTURES | NORME |
|-------|-----------|---------------------------------|
| JJE19 | 38-47 | EN ISO 20345:2011. Antistatique |

RÉSISTANCE AU GLISSEMENT NORME ISO 20345:2011



SOFTANE BTP ADHÉRENCE ET LÉGÈRETÉ POUR L'OUTDOOR

JALOAK SAS S3 CI SRC

TIGE

Cuir pleine fleur hydrofuge finition PULL-UP, avec sur-embout en stark. Haut de tige ergonomique

DOUBLURE

SILKTANE en maille 3D

EMBOUIT

Springtane 200J en polymère

PREMIÈRE DE PROPRETÉ

MEMORY

ANTI-PERFORATION

Acier inoxydable

SEMELLE

Softane™ Bimatière



| CODE | POINTURES | NORME |
|-------|-----------|---------------------------------|
| JJE40 | 38-47 | EN ISO 20345:2011. Antistatique |

JALFIR SAS S3 CI AN SRC

TIGE

Cuir pleine fleur hydrofuge finition PULL-UP, avec sur-embout en stark. Protection des malléoles par système Ankle Protector. Matelassage du soufflet et du haut de tige

DOUBLURE

SILKTANE en maille 3D

EMBOUIT

Springtane 200J en polymère

PREMIÈRE DE PROPRETÉ

MEMORY

ANTI-PERFORATION

Acier inoxydable

SEMELLE

Softane™ Bimatière



| CODE | POINTURES | NORME |
|-------|-----------|---------------------------------|
| JJE41 | 38-47 | EN ISO 20345:2011. Antistatique |

JALSEQUOIA SAS S3 CI SRC

TIGE

Cuir pleine fleur hydrofuge finition PULL-UP, avec sur-embout en stark. Haut de tige ergonomique

DOUBLURE

SILKTANE en maille 3D

EMBOUIT

Springtane 200J en polymère

PREMIÈRE DE PROPRETÉ

MEMORY

INTERCALAIRE

ANTI-PERFORATION

Acier inoxydable

SEMELLE

Softane™ Bimatière



| CODE | POINTURES | NORME |
|-------|-----------|---------------------------------|
| JJE42 | 38-47 | EN ISO 20345:2011. Antistatique |

JALBEECH SAS S3 CI SRC

TIGE

Cuir pleine fleur hydrofuge finition PULL-UP, avec sur-embout et talon renforcé en stark par protection anti-abrasion. Tirants latéraux

DOUBLURE

SILKTANE en maille 3D

EMBOUIT

Springtane 200J en polymère

PREMIÈRE DE PROPRETÉ

MEMORY

ANTI-PERFORATION

Acier inoxydable

SEMELLE

Softane™ Bimatière



| CODE | POINTURES | NORME |
|-------|-----------|---------------------------------|
| JJE44 | 38-47 | EN ISO 20345:2011. Antistatique |

JALCYPRESS SAS S3 CI SRC

TIGE

Cuir pleine fleur hydrofuge finition PULL-UP, avec sur-embout et talon renforcé en stark par protection anti-abrasion. Tirants latéraux

DOUBLURE

intérieure isothermique

EMBOUIT

Springtane 200J en polymère

PREMIÈRE DE PROPRETÉ

MEMORY

ANTI-PERFORATION

Acier inoxydable

SEMELLE

Softane™ Bimatière



| CODE | POINTURES | NORME |
|-------|-----------|---------------------------------|
| JJE45 | 38-47 | EN ISO 20345:2011. Antistatique |

RÉSISTANCE AU GLISSEMENT NORME ISO 20345:2011



SRC SRA+SRB



JALHAKA SAS S3 SRC

TIGE

Cuir pleine fleur naturel AP 23™. Hydrofuge et oléofuge. Résistance à la pénétration d'eau et aux huiles supérieure au minimum fixé par la norme européenne

EMBOUT

Springtane 200J en polymère

PREMIÈRE DE PROPRETÉ

Confort-Tech

ANTI-PERFORATION

FlexTane™ HP
by Jallatte® Zéro millimètre

SEMELLE

Softane™ Bimatière



| CODE | POINTURES | NORME |
|-------|-----------|---------------------------------|
| J0650 | 35-48 | EN ISO 20345:2011. Antistatique |

JALFRIGG SAS S3 CI SRC

TIGE

Cuir pleine fleur naturel AP 23™. Hydrofuge et oléofuge. Résistance à la pénétration d'eau et aux huiles supérieure au minimum fixé par la norme européenne

DOUBLURE

Version fourrée, doublure intérieure isothermique

EMBOUT

Springtane 200J en polymère

PREMIÈRE DE PROPRETÉ

Confort-Tech

ANTI-PERFORATION

FlexTane™ HP
by Jallatte® Zéro millimètre

SEMELLE

Softane™ Bimatière



| CODE | POINTURES | NORME |
|-------|-----------|---------------------------------|
| J0652 | 35-48 | EN ISO 20345:2011. Antistatique |

JALOSBERN SAS S3 SRC

TIGE

Cuir pleine fleur naturel AP23™. Hydrofuge et oléofuge. Résistance à la pénétration d'eau et aux huiles supérieure au minimum fixé par la norme européenne. Matelassage de protection du tendon d'Achille doublé cuir. Soufflet d'étanchéité en cuir fleur.

EMBOUT

Springtane 200J en polymère

PREMIÈRE DE PROPRETÉ

Confort-Tech

ANTI-PERFORATION

FlexTane™ HP
by Jallatte® Zéro millimètre

SEMELLE

Softane™ Bimatière



| CODE | POINTURES | NORME |
|-------|-----------|---------------------------------|
| J0662 | 35-48 | EN ISO 20345:2011. Antistatique |

JALOSBERN STEEL SAS S3 SRC

TIGE

Cuir pleine fleur naturel AP23™. Hydrofuge et oléofuge. Résistance à la pénétration d'eau et aux huiles supérieure au minimum fixé par la norme européenne. Matelassage de protection du tendon d'Achille doublé cuir. Soufflet d'étanchéité en cuir fleur.

DOUBLURE

Cuir

EMBOUT

Springtane 200J en polymère

PREMIÈRE DE PROPRETÉ

Confort-Tech

PREMIÈRE DE MONTAGE

FlexTane™ HP
by Jallatte® Zéro millimètre

ANTI-PERFORATION

Acier inoxydable

SEMELLE

Softane™ Bimatière



| CODE | POINTURES | NORME |
|-------|-----------|---------------------------------|
| JJB21 | 35-48 | EN ISO 20345:2011. Antistatique |

JALOSBERN WINTER STEEL SAS S3 CI SRC

TIGE

Cuir pleine fleur naturel AP23™. Hydrofuge et oléofuge. Résistance à la pénétration d'eau et aux huiles supérieure au minimum fixé par la norme européenne. Matelassage de protection du tendon d'Achille doublé cuir. Soufflet d'étanchéité en cuir fleur.

DOUBLURE

Version fourrée doublure intérieure isothermique

EMBOUT

Springtane 200J en polymère

PREMIÈRE DE PROPRETÉ

Confort-Tech

PREMIÈRE DE MONTAGE

FlexTane™ HP
by Jallatte® Zéro millimètre

ANTI-PERFORATION

Acier inoxydable

SEMELLE

Softane™ Bimatière



| CODE | POINTURES | NORME |
|-------|-----------|---------------------------------|
| JJB22 | 35-48 | EN ISO 20345:2011. Antistatique |

JALBORG STEEL SAS S3 CI SRC

TIGE

Cuir pleine fleur naturel AP23™. Hydrofuge et oléofuge, avec sur-embout en stark. Résistance à la pénétration d'eau et aux huiles supérieure au minimum fixé par la norme européenne. Matelassage de protection du tendon d'Achille. Soufflet d'étanchéité.

DOUBLURE

Cuir

EMBOUT

Springtane 200J en polymère

PREMIÈRE DE PROPRETÉ

Polyjal

PREMIÈRE DE MONTAGE

FlexTane™ HP
by Jallatte® Zéro millimètre

ANTI-PERFORATION

Acier inoxydable

SEMELLE

Softane™ Bimatière



NEW

| CODE | POINTURES | NORME |
|-------|-----------|---------------------------------|
| J0701 | 35-48 | EN ISO 20345:2011. Antistatique |

SOFTANE™ TRADITION RECORD DE SÉCURITÉ

JALASKA SAS S3 SRC

TIGE

Cuir pleine fleur naturel AP 23™. Hydrofuge et oléofuge. Résistance à la pénétration d'eau et aux huiles supérieure au minimum fixé par la norme européenne

DOUBLURE D'AVANT PIED

En textile non tissé

EMBOUT

Aérfort 200J

PREMIÈRE DE PROPRETÉ

Confort-Tech

ANTI-PERFORATION

Acier inoxydable

SEMELLE

Softane™ Bimatière



| CODE | POINTURES | NORME |
|-------|-----------|---------------------------------|
| J0266 | 36-48 | EN ISO 20345:2011. Antistatique |

JALARTIC SAS S3 CI SRC

TIGE

Cuir pleine fleur naturel AP 23™. Hydrofuge et oléofuge. Résistance à la pénétration d'eau et aux huiles supérieure au minimum fixé par la norme européenne

DOUBLURE

Doublure intérieure isothermique

EMBOUT

Aérfort 200J

PREMIÈRE DE PROPRETÉ

Confort-Tech

ANTI-PERFORATION

Acier inoxydable

SEMELLE

Softane™ Bimatière



| CODE | POINTURES | NORME |
|-------|-----------|---------------------------------|
| J0257 | 36-48 | EN ISO 20345:2011. Antistatique |

JALMONT BETON SAS S3 SRC

TIGE

Cuir monté sur chair, résistant aux agents actifs du ciment

DOUBLURE

Synthétique

EMBOUT

Aérfort 200J

PREMIÈRE DE PROPRETÉ

Confort-Tech

ANTI-PERFORATION

Acier inoxydable

SEMELLE

Softane™ Bimatière



| CODE | POINTURES | NORME |
|-------|-----------|---------------------------------|
| J0253 | 39-47 | EN ISO 20345:2011. Antistatique |

JALMONT SAS S3 SRC

TIGE

Cuir pleine fleur naturel hydrofuge finition grainée. Protection des malléoles et soufflet matelassé

DOUBLURE

Synthétique

EMBOUT

Aérfort 200J

PREMIÈRE DE PROPRETÉ

Confort-Tech

ANTI-PERFORATION

Acier inoxydable

SEMELLE

Softane™ Bimatière



| CODE | POINTURES | NORME |
|-------|-----------|---------------------------------|
| J0251 | 36-48 | EN ISO 20345:2011. Antistatique |

JALMATCH SAS S1P SRC

TIGE

Cuir velours perforé. Langue en cuir velours et textile, matelassée

DOUBLURE

B-CELL

EMBOUT

Aérfort 200J

PREMIÈRE DE PROPRETÉ

Confort-Tech

ANTI-PERFORATION

Acier inoxydable

SEMELLE

Softane™ Bimatière



| CODE | POINTURES | NORME |
|-------|-----------|---------------------------------|
| J0351 | 36-47 | EN ISO 20345:2011. Antistatique |

JALCLUB SAS S1P SRC

TIGE

Cuir velours. Matelassage de protection des malléoles

DOUBLURE

B-CELL

EMBOUT

Aérfort 200J

PREMIÈRE DE PROPRETÉ

Confort-Tech

ANTI-PERFORATION

Acier inoxydable

SEMELLE

Softane™ Bimatière



| CODE | POINTURES | NORME |
|-------|-----------|---------------------------------|
| J0356 | 39-47 | EN ISO 20345:2011. Antistatique |

SOFTANE™ PRESTIGE PROTECTION ET CONFORT

JALEREC SAS S3 SRC

TIGE

Cuir pleine fleur hydrofuge finition pull-up. Matelassage du haut de tige en cuir pour une meilleure protection du tendon d'Achille

DOUBLURE

B-CELL

EMBOUT

Springtane 200J en polymère

PREMIÈRE DE PROPRETÉ

Confort-Tech

ANTI-PERFORATION

FlexTane™ HP
by Jallatte® Zéro millimètre

SEMELLE

Softane™ Bimatière



| CODE | POINTURES | NORME |
|-------|-----------|---------------------------------|
| JMJ07 | 35-47 | EN ISO 20345:2011. Antistatique |

JALGRAINT SAS S3 SRC

TIGE

Cuir pleine fleur hydrofuge. Matelassage du haut de tige en cuir pour une meilleure protection du tendon d'Achille

DOUBLURE

B-CELL

EMBOUT

Springtane 200J en polymère

PREMIÈRE DE PROPRETÉ

Confort-Tech

ANTI-PERFORATION

FlexTane™ HP
by Jallatte® Zéro millimètre

SEMELLE

Softane™ Bimatière



| CODE | POINTURES | NORME |
|-------|-----------|---------------------------------|
| JMJ06 | 35-47 | EN ISO 20345:2011. Antistatique |

JALGAHERIS SAS S3 SRC

TIGE

Cuir pleine fleur hydrofuge

DOUBLURE

B-CELL

EMBOUT

Springtane 200J en polymère

PREMIÈRE DE PROPRETÉ

Confort-Tech

ANTI-PERFORATION

FlexTane™ HP
by Jallatte® Zéro millimètre

SEMELLE

Softane™ Bimatière



| CODE | POINTURES | NORME |
|-------|-----------|---------------------------------|
| JMJ04 | 38-47 | EN ISO 20345:2011. Antistatique |

JALBOHORT SAS S3 SRC

TIGE

Cuir pleine fleur hydrofuge finition pull-up

DOUBLURE

B-CELL

EMBOUT

Springtane 200J en polymère

PREMIÈRE DE PROPRETÉ

Confort-Tech

ANTI-PERFORATION

FlexTane™ HP
by Jallatte® Zéro millimètre

SEMELLE

Softane™ Bimatière



| CODE | POINTURES | NORME |
|-------|-----------|---------------------------------|
| JMJ01 | 38-47 | EN ISO 20345:2011. Antistatique |

JALGALAAD SAS S1P SRC

TIGE

Cuir pleine fleur

DOUBLURE

B-CELL

EMBOUT

Springtane 200J en polymère

PREMIÈRE DE PROPRETÉ

Confort-Tech

ANTI-PERFORATION

FlexTane™ HP
by Jallatte® Zéro millimètre

SEMELLE

Softane™ Bimatière



| CODE | POINTURES | NORME |
|-------|-----------|---------------------------------|
| JMJ05 | 38-47 | EN ISO 20345:2011. Antistatique |

JALARTHUR SAS S1P SRC

TIGE

Cuir pleine fleur

DOUBLURE

Cuir

EMBOUT

Springtane 200J en polymère

PREMIÈRE DE PROPRETÉ

Confort-Tech

ANTI-PERFORATION

FlexTane™ HP
by Jallatte® Zéro millimètre

SEMELLE

Softane™ Bimatière



| CODE | POINTURES | NORME |
|-------|-----------|---------------------------------|
| JMJ04 | 39-47 | EN ISO 20345:2011. Antistatique |

PROTECTION ET CONFORT **SOFTANE™ PRESTIGE**

JALACCOLON SAS S3 SRC

TIGE
Cuir pleine fleur hydrofuge

DOUBLURE
B-CELL

EMBOUT
Springtane 200J en polymère

PREMIÈRE DE PROPRETÉ
Confort-Tech

ANTI-PERFORATION
FlexTane™ HP
by Jallatte® Zéro millimètre

SEMELLE
Softane™ Bimatière



JALAGRAVAIN SAS S3 SRC

TIGE
Cuir pleine fleur hydrofuge



DOUBLURE
B-CELL

EMBOUT
Springtane 200J en polymère

PREMIÈRE DE PROPRETÉ
Confort-Tech

ANTI-PERFORATION
FlexTane™ HP
by Jallatte® Zéro millimètre

SEMELLE
Softane™ Bimatière

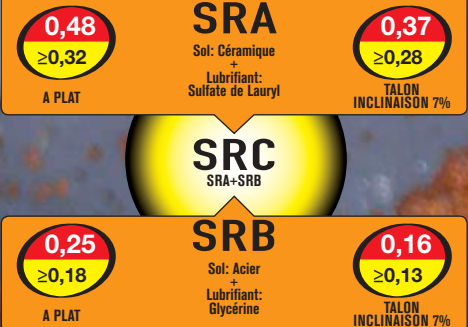


| CODE | POINTURES | NORME |
|-------|-----------|---------------------------------|
| JMIO2 | 39-47 | EN ISO 20345:2011. Antistatique |

| CODE | POINTURES | NORME |
|-------|-----------|---------------------------------|
| JMIO3 | 39-47 | EN ISO 20345:2011. Antistatique |



RÉSISTANCE AU GLISSEMENT NORME ISO 20345:2011



J-SMARTER ELÉGANCE ET PROTECTION

JALPALME SAS S3 SRC

TIGE
Cuir pleine fleur, hydrofuge

DOUBLURE
En Cuir

EMBOUT
Acier 200J

PREMIÈRE DE PROPRETÉ
J-Confort

ANTI-PERFORATION
FlexTane™ HP
by Jallatte® Zéro millimètre

SEMELLE
J-Smarter en PU monodensité



JALOSCAR SAS S1P SRC

TIGE
Cuir pleine fleur

DOUBLURE
En fibre synthétique

EMBOUT
Acier 200J

PREMIÈRE DE PROPRETÉ
J-Confort

ANTI-PERFORATION
FlexTane™ HP
by Jallatte® Zéro millimètre

SEMELLE
J-Smarter en PU monodensité

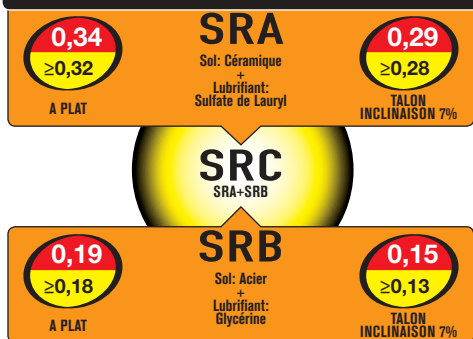


| CODE | POINTURES | NORME |
|-------|-----------|---------------------------------|
| JDR12 | 38-47 | EN ISO 20345:2011. Antistatique |

| CODE | POINTURES | NORME |
|-------|-----------|---------------------------------|
| JDR01 | 38-47 | EN ISO 20345:2011. Antistatique |



RÉSISTANCE AU GLISSEMENT NORME ISO 20345:2011



CONFORT ET STYLE POUR LA FEMME **J-DREAM**

SOPHIE S1P SRC

TIGE
Cuir velours avec inserts en tissu technique

DOUBLURE
En polyamide antibactérien

EMBOUT
Acier 200J

PREMIÈRE DE PROPRETÉ
J-Souplesse

ANTI-PERFORATION
FlexTane™ HP
by Jallatte® Zéro millimètre

SEMELLE
J-Dream



| CODE | POINTURES | NORME |
|-------|-----------|---------------------------------|
| JJD21 | 35-42 | EN ISO 20345:2011. Antistatique |

ALEXIA S3 SRC

TIGE
Cuir pleine fleur. Haut de tige ergonomique et matelassé

DOUBLURE
En polyamide antibactérien

EMBOUT
Acier 200J

PREMIÈRE DE PROPRETÉ
J-Souplesse

ANTI-PERFORATION
FlexTane™ HP
by Jallatte® Zéro millimètre

SEMELLE
J-Dream



| CODE | POINTURES | NORME |
|-------|-----------|---------------------------------|
| JJD22 | 35-42 | EN ISO 20345:2011. Antistatique |

AUDREY S3 SRC

TIGE
Cuir pleine fleur

DOUBLURE
En polyamide antibactérien

EMBOUT
Acier 200J

PREMIÈRE DE MONTAGE
J-Souplesse

ANTI-PERFORATION
FlexTane™ HP
by Jallatte® Zéro millimètre

SEMELLE
J-Dream



| CODE | POINTURES | NORME |
|-------|-----------|---------------------------------|
| JJD09 | 35-42 | EN ISO 20345:2011. Antistatique |

ÉLÉNA S3 SRC

TIGE
Aseptane™: microfibre imprégnée de résine aux nombreuses qualités: imperméabilité, respirabilité et facilité d'entretien (lavable à 30°C)

DOUBLURE
En polyamide antibactérien

EMBOUT
Acier 200J

PREMIÈRE DE MONTAGE
J-Souplesse

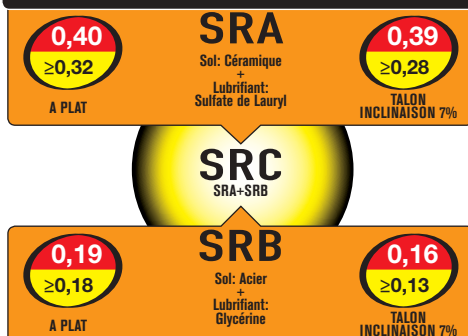
ANTI-PERFORATION
FlexTane™ HP
by Jallatte® Zéro millimètre

SEMELLE
J-Dream



| CODE | POINTURES | NORME |
|-------|-----------|---------------------------------|
| JJD23 | 35-42 | EN ISO 20345:2011. Antistatique |

RÉSISTANCE AU GLISSEMENT NORME ISO 20345:2011



JALDELEVAN X² S3 HRO SRC

TIGE

Cuir pleine fleur hydrofuge. Haut de tige ergonomique et matelassé en tissu anti-abrasion pour une meilleure protection des malléoles et du tendon d'Achille

DOUBLURE

B-CELL

EMBOUT

Xétane 200J

PREMIÈRE DE PROPRETÉ

MEMORY

ANTI-PERFORATION

FlexTane™ HP
by Jallatte® Zéro millimètre

SEMELLE

Lightane™



JALCORDÉE X² S1P HRO SRC

TIGE

Cuir velours perforé. Haut de tige ergonomique et matelassé

DOUBLURE

B-CELL

EMBOUT

Xétane 200J

PREMIÈRE DE PROPRETÉ

MEMORY

ANTI-PERFORATION

FlexTane™ HP
by Jallatte® Zéro millimètre

SEMELLE

Lightane™



| CODE | POINTURES | NORME |
|-------|-----------|---------------------------------|
| JJL02 | 39-47 | EN ISO 20345:2011. Antistatique |

| CODE | POINTURES | NORME |
|-------|-----------|---------------------------------|
| J0339 | 39-47 | EN ISO 20345:2011. Antistatique |

RÉSISTANCE AU GLISSEMENT NORME ISO 20345:2011

0,40
≥0,32

A PLAT

SRA

Sol: Céramique
+
Lubrifiant:
Sulfate de Lauryl

0,42
≥0,28

TALON
INCLINAISON 7%

SRC

SRA+SRB

0,32
≥0,18

A PLAT

SRB

Sol: Acier
+
Lubrifiant:
Glycérine

0,23
≥0,13

TALON
INCLINAISON 7%



S'ÉQUIPER FACE AUX SITUATIONS À HAUTS RISQUES SPECIALS

JALARCHER SAS S3 CI HI HRO SRC

TIGE

Cuir fleur hydrofuge. Matelassage du soufflet et de haut de tige. Protection embout en PU. Insert réfléchissant au talon. Système de chaussage / déchaussage rapide avec fermeture YKK et velcro sur rabat. Renfort de protection au niveau de la malléole

DOUBLURE
B-CELL

EMBOUIT
Springtane 200J en polymère

PREMIÈRE DE PROPRETÉ
Confort-Tech

ANTI-PERFORATION
FlexTane™ HP
by Jallatte® Zéro millimètre

SEMELLE
Kompact Vibram®



JALMAYON SAS S3 HRO SRC

TIGE

Cuir hydrofuge finition grainée. Soufflet en cuir, matelassage du haut de tige. Renfort embout anti-abrasion. Dégrafage rapide. Fil de couture ignifugé Kevlar

DOUBLURE
B-CELL

EMBOUIT
Acier 200J

PREMIÈRE DE PROPRETÉ
Confort-Tech

ANTI-PERFORATION
Acier inoxydable

SEMELLE
J-Escape Vibram®



| CODE | POINTURES | NORME |
|-------|-----------|---------------------------------|
| JJV28 | 38-47 | EN ISO 20345:2011. Dissipatrice |

| CODE | POINTURES | NORME |
|-------|-----------|---------------------------------|
| JJE24 | 39-47 | EN ISO 20345:2011. Dissipatrice |



TRIFTANE™ FIGHTER HAUTE RESISTANCE

JALSABRE X² S3 CI HRO SRC

TIGE
Cuir pleine fleur hydrofuge finition pull up, haut de tige ergonomique et matelassé en tissu anti-abrasion

DOUBLURE
B-CELL

EMBOUT
Xétane composite 200J

PREMIÈRE DE PROPRETÉ
POLYJAL

ANTI-PERFORATION
FlexTane™ HP
by Jallatte® Zéro millimètre

SEMELLE
Triftane™ Fighter



| CODE | POINTURES | NORME |
|-------|-----------|---------------------------------|
| JJ706 | 38-47 | EN ISO 20345:2011. Antistatique |

JALFOXBAT X² S3 CI HRO SRC

TIGE
Cuir pleine fleur hydrofuge, finition pull up

DOUBLURE
B-CELL

EMBOUT
Xétane composite 200J

PREMIÈRE DE PROPRETÉ
POLYJAL

ANTI-PERFORATION
FlexTane™ HP
by Jallatte® Zéro millimètre

SEMELLE
Triftane™ Fighter



| CODE | POINTURES | NORME |
|-------|-----------|---------------------------------|
| JJ707 | 38-47 | EN ISO 20345:2011. Antistatique |

JALBADGER X² S3 CI HRO SRC

TIGE
Cuir pleine fleur hydrofuge, haut de tige matelassé

DOUBLURE
B-CELL

EMBOUT
Xétane composite 200J

PREMIÈRE DE PROPRETÉ
POLYJAL

ANTI-PERFORATION
FlexTane™ HP
by Jallatte® Zéro millimètre

SEMELLE
Triftane™ Fighter



| CODE | POINTURES | NORME |
|-------|-----------|---------------------------------|
| JJ730 | 38-47 | EN ISO 20345:2011. Antistatique |

JALBISON X² S3 CI HRO SRC

TIGE
Cuir pleine fleur hydrofuge, haut de tige matelassé

DOUBLURE
B-CELL

EMBOUT
Xétane composite 200J

PREMIÈRE DE PROPRETÉ
POLYJAL

ANTI-PERFORATION
FlexTane™ HP
by Jallatte® Zéro millimètre

SEMELLE
Triftane™ Fighter



| CODE | POINTURES | NORME |
|-------|-----------|---------------------------------|
| JJ722 | 38-47 | EN ISO 20345:2011. Antistatique |

JALFLOGGER X² S3 HRO SRC

TIGE
Aseptane™: microfibre imprégnée de résine aux nombreuses qualités: imperméabilité, respirabilité et facilité d'entretien

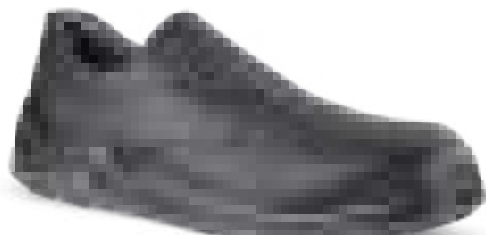
DOUBLURE
En tissu respirant et résistant à l'abrasion

EMBOUT
Xétane composite 200J

PREMIÈRE DE PROPRETÉ
POLYJAL

ANTI-PERFORATION
FlexTane™ HP
by Jallatte® Zéro millimètre

SEMELLE
Triftane™ Fighter



| CODE | POINTURES | NORME |
|-------|-----------|---------------------------------|
| JJ729 | 35-47 | EN ISO 20345:2011. Antistatique |

JALDART X² S3 HRO SRC

TIGE
Aseptane™: microfibre imprégnée de résine aux nombreuses qualités: imperméabilité, respirabilité et facilité d'entretien

DOUBLURE
En tissu respirant et résistant à l'abrasion

EMBOUT
Xétane composite 200J

PREMIÈRE DE PROPRETÉ
POLYJAL

ANTI-PERFORATION
FlexTane™ HP
by Jallatte® Zéro millimètre

SEMELLE
Triftane™ Fighter



| CODE | POINTURES | NORME |
|-------|-----------|---------------------------------|
| JJ720 | 35-47 | EN ISO 20345:2011. Antistatique |

GÉNÉRATION PERFORMANCE TRIFTANE™ GP

JALSPHINX SAS S3 HI CI HRO SRC

TIGE

Cuir pleine fleur hydrofuge. Sur-embout anti-abrasion. Matelassage du soufflet et de haut de tige pour une meilleure protection des malléoles et du tendon d'Achille

DOUBLURE

B-CELL

EMBOUT

Springtane 200J en polymère

PREMIÈRE DE PROPRETÉ

Confort-Tech

ANTI-PERFORATION

FlexTane™ HP
by Jallatte® Zéro millimètre

SEMELLE

Triftane™ multifonction



| CODE | POINTURES | NORME |
|-------|-----------|---------------------------------|
| J0628 | 37-48 | EN ISO 20345:2011. Antistatique |

JALAHMOSIS SAS S3 CI HRO SRC

TIGE

Cuir pleine fleur hydrofuge. Sur-embout anti-abrasion. Matelassage du soufflet et de haut de tige pour une meilleure protection des malléoles et du tendon d'Achille

DOUBLURE

B-CELL

EMBOUT

Springtane 200J en polymère

PREMIÈRE DE PROPRETÉ

Confort-Tech

ANTI-PERFORATION

FlexTane™ HP
by Jallatte® Zéro millimètre

SEMELLE

Triftane™ multifonction



| CODE | POINTURES | NORME |
|-------|-----------|---------------------------------|
| J0625 | 37-48 | EN ISO 20345:2011. Antistatique |

JALSATET STEEL SAS S3 CI HRO SRC

TIGE

Cuir pleine fleur hydrofuge finition pull-up. Matelassage du soufflet et de haut de tige pour une meilleure protection des malléoles et du tendon d'Achille

DOUBLURE

B-CELL

EMBOUT

Springtane 200J en polymère

PREMIÈRE DE PROPRETÉ

Confort-Tech

ANTI-PERFORATION

Acier inoxydable

SEMELLE

Triftane™ multifonction



| CODE | POINTURES | NORME |
|-------|-----------|---------------------------------|
| J0621 | 37-48 | EN ISO 20345:2011. Antistatique |

JALISIS SAS S3 CI HRO SRC

TIGE

Cuir pleine fleur hydrofuge. Matelassage du soufflet et de haut de tige pour une meilleure protection des malléoles et du tendon d'Achille

DOUBLURE

B-CELL

EMBOUT

Springtane 200J en polymère

PREMIÈRE DE PROPRETÉ

Confort-Tech

ANTI-PERFORATION

FlexTane™ HP
by Jallatte® Zéro millimètre

SEMELLE

Triftane™ multifonction



| CODE | POINTURES | NORME |
|-------|-----------|---------------------------------|
| J0645 | 38-47 | EN ISO 20345:2011. Antistatique |

JALMAÏA SAS S3 HRO SRC

TIGE

Cuir pleine fleur hydrofuge. Matelassage de haut de tige

DOUBLURE

B-CELL

EMBOUT

Springtane 200J en polymère

PREMIÈRE DE PROPRETÉ

Confort-Tech

ANTI-PERFORATION

FlexTane™ HP
by Jallatte® Zéro millimètre

SEMELLE

Triftane™ multifonction



| CODE | POINTURES | NORME |
|-------|-----------|---------------------------------|
| JJ427 | 37-47 | EN ISO 20345:2011. Antistatique |

JALTOURA SAS S3 HRO SRC

TIGE

Cuir pleine fleur hydrofuge

DOUBLURE

B-CELL

EMBOUT

Springtane 200J en polymère

PREMIÈRE DE PROPRETÉ

Confort-Tech

ANTI-PERFORATION

FlexTane™ HP
by Jallatte® Zéro millimètre

SEMELLE

Triftane™ multifonction



| CODE | POINTURES | NORME |
|-------|-----------|---------------------------------|
| JJ428 | 37-47 | EN ISO 20345:2011. Antistatique |

JALMARS SAS S3 HRO SRC

TIGE
Cuir pleine fleur hydrofuge. Matelassage de protection des malléoles. Soufflet d'étanchéité en cuir fleur

DOUBLURE
B-CELL

EMBOUT
Aérfort 200J

PREMIÈRE DE PROPRETÉ
Confort-Tech

ANTI-PERFORATION
Acier inoxydable

SEMELLE
Triftane™ multifonction



| CODE | POINTURES | NORME |
|-------|-----------|---------------------------------|
| J0246 | 36-47 | EN ISO 20345:2011. Antistatique |

JALSCAND SAS S3 HRO SRC

TIGE
Cuir pleine fleur hydrofuge. Languette en cuir

DOUBLURE
B-CELL

EMBOUT
Aérfort 200J

PREMIÈRE DE PROPRETÉ
Confort-Tech

ANTI-PERFORATION
Acier inoxydable

SEMELLE
Triftane™ multifonction



| CODE | POINTURES | NORME |
|-------|-----------|---------------------------------|
| J0248 | 36-47 | EN ISO 20345:2011. Antistatique |

JALTARMAC SAS S3 HI HRO SRC

TIGE
Cuir pleine fleur hydrofuge. Matelassage de protection des malléoles. Soufflet d'étanchéité en cuir fleur. Lacets et applique réfléchissants pour une visibilité accrue

EMBOUT
Aérfort 200J

PREMIÈRE DE PROPRETÉ
Confort-Tech

PREMIÈRE DE MONTAGE
Isoltane™

ANTI-PERFORATION
Acier inoxydable

SEMELLE
Triftane™ multifonction



SPÉCIFIQUE AUX TRAVAUX ROUTIERS

| CODE | POINTURES | NORME |
|-------|-----------|---------------------------------|
| J0250 | 38-47 | EN ISO 20345:2011. Antistatique |

JALCAMPO SAS S3 HRO SRC

TIGE
Cuir pleine fleur hydrofuge. Languette en cuir matelassée

DOUBLURE
B-CELL

EMBOUT
Aérfort 200J

PREMIÈRE DE PROPRETÉ
Confort-Tech

ANTI-PERFORATION
Acier inoxydable

SEMELLE
Triftane™ multifonction



| CODE | POINTURES | NORME |
|-------|-----------|---------------------------------|
| J0286 | 35-47 | EN ISO 20345:2011. Antistatique |

JALCRICKET SAS S1P HRO SRC

TIGE
Cuir velours perforé. Languette en cuir velours et textile, matelassée

DOUBLURE
B-CELL

EMBOUT
Aérfort 200J

PREMIÈRE DE PROPRETÉ
Confort-Tech

INTERCALAIRE ANTI-PERFORATION
Acier inoxydable

SEMELLE
Triftane™ multifonction



| CODE | POINTURES | NORME |
|-------|-----------|---------------------------------|
| J0247 | 36-47 | EN ISO 20345:2011. Antistatique |

JALBIO S2 HRO SRC

TIGE
Aseptane™: microfibre imprégnée de résine aux nombreuses qualités: imperméabilité, respirabilité et facilité d'entretien

DOUBLURE
Textile

EMBOUT
Aérfort 200J

PREMIÈRE DE PROPRETÉ
Confort-Tech

SEMELLE
Triftane™ multifonction



| CODE | POINTURES | NORME |
|-------|-----------|---------------------------------|
| J0271 | 35-47 | EN ISO 20345:2011. Antistatique |

PRÉSENTOIR DE COMPTOIR



CODE | DIMENSIONS
ES00046 | L40 x H40 x B30 cm.

PETIT SAC



CODE | DIMENSIONS
BC00005 | L48 x H32 x B30 cm.

GRAND SAC



CODE | DIMENSIONS
BC00004 | L75 x H38 x B35 cm.

PREMIÈRE DE PROPRETÉ



CODE | POINTURES
JS00001 | 35-48

PRÉSENTOIR AU SOL



CODE | DIMENSIONS
ES00034 | L45 x H170 x B35 cm.



Sommaire

| Modèle | Catégorie | Code | Page |
|--------------------------|---------------------|-------|------|
| ALEXIA | S3 SRC | JJD22 | 41 |
| AUDREY | S3 SRC | JJD09 | 41 |
| CHLOE SAS | S1P SRC | JY213 | 13 |
| ÉLÉNA | S3 SRC | JJD23 | 41 |
| INES SAS | S1P SRC | JY211 | 13 |
| JALACCOLON SAS | S3 SRC | JMI02 | 39 |
| JALACER SAS | S3 CI HI WR HRO SRC | JJE23 | 30 |
| JALACTIVE SAS | S1P CI SRC | JY102 | 11 |
| JALACTIVE-TR SAS | S1P ESD SRC | JT801 | 15 |
| JALADRIA SAS | S1P ESD SRC | JH304 | 17 |
| JALAGRAVAIN SAS | S3 SRC | JMI03 | 39 |
| JALAHMOSIS SAS | S3 CI HRO SRC | J0625 | 45 |
| JALARCHER SAS | S3 CI HI HRO SRC | JJV28 | 43 |
| JALARTEMIS SAS | S1P HRO SRC | JX902 | 21 |
| JALARTHUR SAS | S1P SRC | JMI04 | 38 |
| JALARTIC SAS | S3 CI SRC | J0257 | 37 |
| JALASKA SAS | S3 SRC | J0266 | 37 |
| JALATHLON SAS | S3 SRC | JNU07 | 23 |
| JALBADGER X ² | S3 CI HRO SRC | JJ730 | 44 |
| JALBARAD SAS | S3 CI SRC | JY222 | 33 |
| JALBEECH SAS | S3 CI SRC | JJE44 | 35 |
| JALBIO | S2 HRO SRC | J0271 | 46 |
| JALBISON X ² | S3 CI HRO SRC | JJ722 | 44 |
| JALBOHORT SAS | S3 SRC | JMJ01 | 38 |
| JALBORG STEEL SAS | S3 CI SRC | J0701 | 36 |
| JALBOX SAS | S3 CI HI HRO SRC | JJE19 | 34 |

| Modèle | Catégorie | Code | Page |
|---------------------------|---------------|-------|------|
| JALCAMPO SAS | S3 HRO SRC | J0286 | 46 |
| JALCARBO SAS | S3 SRC | JY217 | 11 |
| JALCATCH SAS | S1P ESD SRC | JNU26 | 24 |
| JALCELEST SAS | S3 CI ESD SRC | JEJ12 | 27 |
| JALCERES SAS | S1P ESD SRC | JH301 | 17 |
| JALCLIMATE SAS | S3 ESD SRC | JY137 | 12 |
| JALCLUB SAS | S1P SRC | J0356 | 37 |
| JALCOMET SAS | S1P ESD SRC | JEJ08 | 26 |
| JALCORDÉE X ² | S1P HRO SRC | J0339 | 42 |
| JALCRICKET SAS | S1P HRO SRC | J0247 | 46 |
| JALCROSS SAS | S3 ESD SRC | JNU20 | 24 |
| JALCYPRESS SAS | S3 CI SRC | JJE45 | 35 |
| JALDAGOR SAS | S3 CI SRC | JY225 | 33 |
| JALDART X ² | S3 HRO SRC | JJ720 | 44 |
| JALDELEVAN X ² | S3 HRO SRC | JJL02 | 42 |
| JALDIDO SAS | S3 CI ESD SRC | JH309 | 18 |
| JALDOJO SAS | S3 SRC | JNU01 | 23 |
| JALDORIS SAS | S1P HRO SRC | JX002 | 21 |
| JALDYNAM SAS | S3 CI SRC | JY103 | 10 |
| JALEOS SAS | S1P HRO SRC | JX001 | 21 |
| JALEREC SAS | S3 SRC | JMJ07 | 38 |
| JALEVA SAS | S3 CI ESD SRC | JH307 | 18 |
| JALFARO SAS | S3 CI SRC | JY224 | 33 |
| JALFIDES SAS | S1P SRC | JH401 | 17 |
| JALFIR SAS | S3 CI AN SRC | JJE41 | 35 |
| JALFLOGGER X ² | S3 HRO SRC | JJ729 | 44 |

| Modèle | Catégorie | Code | Page |
|--------------------------|---------------------|-------|------|
| JALFOXBAT X ² | S3 CI HRO SRC | JJ707 | 44 |
| JALFRIGG SAS | S3 CI SRC | J0652 | 36 |
| JALGAHERIS SAS | S3 SRC | JMJ04 | 38 |
| JALGALAAD SAS | S1P SRC | JMJ05 | 38 |
| JALGALLIA SAS | S1P ESD SRC | JH404 | 17 |
| JALGAND SAS | S3 CI WR SRC | JY231 | 30 |
| JALGEAR SAS | S3 CI ESD SRC | JY232 | 11 |
| JALGEAR-TR SAS | S3 CI ESD SRC | JT705 | 15 |
| JALGERAINT SAS | S3 SRC | JMJ06 | 38 |
| JALHAKA SAS | S3 SRC | J0650 | 36 |
| JALHICKORY SAS | S3 CI HI HRO SRC | JJE15 | 34 |
| JALHIPPO SAS | S3 CI ESD SRC | JH406 | 18 |
| JALHYBRIS SAS | S3 CI ESD SRC | JH408 | 19 |
| JALHYGIE SAS | S2 SRC | JY216 | 11 |
| JALHYRA SAS | S3 CI HRO SRC | JX907 | 21 |
| JALIDA | S1P ESD SRC | JH302 | 17 |
| JALINO | S3 CI HRO SRC | JX006 | 22 |
| JALIROK SAS | S3 CI HI AN HRO SRC | JJE17 | 34 |
| JALISIS SAS | S3 CI HRO SRC | J0645 | 45 |
| JALJAB SAS | S3 ESD SRC | JNU19 | 24 |
| JALJUNO SAS | S3 CI ESD SRC | JH306 | 18 |
| JALKALLISTO SAS | S3 CI SRC | JH409 | 18 |
| JALKHAYA SAS | S3 CI HI HRO SRC | JJE18 | 34 |
| JALKOHAI SAS | S3 SRC | JNU28 | 23 |
| JALLUNE SAS | S3 CI ESD SRC | JEJ14 | 26 |
| JALMAÏA SAS | S3 HRO SRC | JJ427 | 45 |

| Modèle | Catégorie | Code | Page |
|----------------------------|---------------------|-------|------|
| JALMARS SAS | S3 HRO SRC | J0246 | 46 |
| JALMATCH SAS | S1P SRC | J0351 | 37 |
| JALMAYON SAS | S3 HRO SRC | JJE24 | 43 |
| JALMETIS SAS | S3 CI ESD SRC | JH308 | 19 |
| JALMONT BETON SAS | S3 SRC | J0253 | 37 |
| JALMONT SAS | S3 SRC | J0251 | 37 |
| JALMUDO SAS | S3 CI SRC | JY223 | 33 |
| JALOAK SAS | S3 CI SRC | JJE40 | 35 |
| JALOSBERN SAS | S3 SRC | J0662 | 36 |
| JALOSBERN STEEL SAS | S3 SRC | JJB21 | 36 |
| JALOSBERN WINTER STEEL SAS | S3 CI SRC | JJB22 | 36 |
| JALOSCAR SAS | S1P SRC | JDR01 | 40 |
| JALPALME SAS | S3 SRC | JDR12 | 40 |
| JALPALOS SAS | S1P HRO SRC | JX901 | 21 |
| JALPEPS SAS | S1P CI SRC | JY201 | 10 |
| JALPLANET SAS | S1P ESD SRC | JEJ09 | 26 |
| JALPOLE SAS | S3 CI WR SRC | JJS11 | 30 |
| JALPOLYXO SAS | S3 CI HRO SRC | JX906 | 22 |
| JALPULSE SAS | S3 CI SRC | JY104 | 10 |
| JALPULSE-TR SAS | S3 CI ESD SRC | JT803 | 15 |
| JALPUNCH SAS | S1P CI SRC | JY101 | 10 |
| JALREI SAS | S3 SRC | JNU29 | 23 |
| JALROCHE SAS | S3 CI HI WR HRO SRC | JJV01 | 30 |
| JALRUN SAS | S1P CI SRC | JY202 | 11 |
| JALRUN-TR SAS | S1P ESD SRC | JT701 | 15 |
| JALSABRE X ² | S3 CI HRO SRC | JJ706 | 44 |



Sommaire

| Modèle | Catégorie | Code | Page |
|-------------------------|---------------------|-------|------|
| JALSALIX SAS | S3 CI HI HRO SRC | JJE16 | 34 |
| JALSATET STEEL SAS | S3 CI HRO SRC | J0621 | 45 |
| JALSCAND SAS | S3 HRO SRC | J0248 | 46 |
| JALSEQUOIA SAS | S3 CI SRC | JJE42 | 35 |
| JALSIBERIEN SAS | S3 CI HI WR HRO SRC | JJV33 | 31 |
| JALSKIN SAS | S3 CI ESD SRC | JY234 | 12 |
| JALSOLID SAS | S3 CI ESD SRC | JY134 | 12 |
| JALSPHINX SAS | S3 HI CI HRO SRC | J0628 | 45 |
| JALSPIN SAS | S1P ESD SRC | JNU22 | 24 |
| JALSPRING SAS | S3 CI SRC | JY203 | 10 |
| JALTAÏ SAS | S3 SRC | JNU03 | 23 |
| JALTARAK SAS | S3 CI AN SRC | JY226 | 33 |
| JALTARMAC SAS | S3 HI HRO SRC | J0250 | 46 |
| JALTEA SAS | S3 CI HRO SRC | JX007 | 21 |
| JALTERRE METAL FREE SAS | S3 CI HI WR HRO SRC | JJV45 | 30 |
| JALTERRE SAS | S3 CI HI WR HRO SRC | JJV31 | 30 |
| JALTEX SAS | S3 CI WR SRC | JJV53 | 31 |
| JALTHIA SAS | S1P ESD SRC | JH402 | 17 |
| JALTONIC SAS | S3 CI SRC | JY204 | 10 |
| JALTONIC-TR SAS | S3 CI ESD SRC | JT703 | 15 |
| JALTOURA SAS | S3 HRO SRC | JJ428 | 45 |
| JALTURBO SAS | S3 CI ESD SRC | JY132 | 11 |
| JALTURBO-TR SAS | S3 CI ESD SRC | JT805 | 15 |
| JALUNIVERS SAS | S3 CI ESD SRC | JEJ15 | 26 |
| JALURANIA SAS | S3 CI ESD SRC | JH407 | 18 |
| JALVEGA SAS | S1P ESD SRC | JEJ11 | 26 |

| Modèle | Catégorie | Code | Page |
|---------------|------------|-------|------|
| JALZODIAC SAS | S3 ESD SRC | JEJ13 | 27 |
| LAIA SAS | S1P CI SRC | JY212 | 13 |
| MIKY SAS | S3 CI SRC | JY109 | 13 |
| NOA SAS | S3 CI SRC | JY209 | 13 |
| NOA-TR SAS | S3 CI SRC | JT706 | 14 |
| SOPHIE | S1P SRC | JJD21 | 41 |

Normes

| CATEGORIES | | EXIGENCES FONDAMENTALES | | EXIGENCES ADDITIONNELLES | SYMBOLES |
|--|-------------------|-------------------------|--------------------|--|--------------------------------|
| EN ISO 20345:2011 Embout 200 J/15kN | EN ISO 20347:2012 | Classe I (chaussures) | Classe II (bottes) | | |
| SB | | ● | ● | | |
| S1 | | ● | | Arrière fermé Propriétés Antistatiques A Absorption d'énergie du talon | A E |
| | 01 | ● | | Résistance de la semelle de marche aux hydrocarbures | FO |
| S2 | 02 | ● | | Comme S1/01 plus: Résistance à la pénétration et absorption d'eau | E/FO WRU |
| S3 | 03 | ● | | Comme S2/02 plus: Résistance à la perforation Semelles à crampons | A/E/WRU/ FO/P |

| LES SYMBOLES DES EXIGENCES ADDITIONNELLES | VALEURS MINIMALES OBLIGATOIRES EN ISO 20345:2011 + EN ISO 20347:2012 |
|--|--|
| Résistance à la perforation | P ≥ 1100 Newton |
| Résistance électrique: - Antistatique - Conducteur | A C de 1x10 ⁵ OHM à 1x10 ⁹ OHM < 1x10 ⁵ OHM |
| Résistance aux environnements agressifs: - Isolation contre le froid - Isolation contre la chaleur | CI HI à temp. ≤ 10 °C. à temp. ≥ 22 °C. |
| Résistance de la semelle à la chaleur par contact | HRO contact à 300°C pendant 60" - aucune fusion |
| Résistance de la semelle de marche aux hydrocarbures | FO Toujours présent en EN ISO 20345:2011 et EN ISO 20346:2011 mais il faut le spécifier si présent en EN ISO 20347:2012 |
| Capacité d'absorption d'énergie du talon | E ≥ 20 Joule |
| Résistance de la chaussure entière à la pénétration de l'eau | WR aucune pénétration d'eau dans les premières 15'. Après 100 extensions ne doit pas pénétrer sur plus de 3 cm ² |
| Résistance de la tige à la pénétration d'eau | WRU ≥ 60' - Absorption < 30% |
| Protection des malléoles | AN Valeur moyenne ≥ 20kN |
| Protection des métatarses | M hauteur après le choc > 40 mm pt. 42 |
| Résistance à la coupure | CR Facteur I ≥ 2,5 |
| Caractéristiques des semelles à crampons | PAS DE SYMBOLE Hauteur du crampon ≥ 2,5 cm |

Résistance de la semelle au glissement Norme: EN ISO 20345:2011 / 20347:2012

| Symbole de marquage | Conditions requises prévues par la norme |
|--|--|
| SRA Sol d'essai: céramique Lubrifiant: eau et détergent | ≥ 0.32 chaussure à plat ≥ 0.28 chaussure inclinée vers le talon de 7° |
| SRB Sol d'essai: acier Lubrifiant: glycérine | ≥ 0.18 chaussure à plat ≥ 0.13 chaussure inclinée vers le talon de 7° |
| SRC | Les deux conditions requises décrites ci-dessus |

Deux directives européennes concernent les Equipements de Protection Individuelle (E.P.I.):

- la directive 89/686 CE qui définit les obligations du fabricant
- la directive 89/656 CE sur l'utilisation, qui définit les obligations des entreprises et des salariés.

Les chaussures de sécurité, de protection, et de travail sont des E.P.I.

LES OBLIGATIONS DU FABRICANT

En achetant des produits Jallatte®, les professionnels ont la certitude que toutes les chaussures ont satisfait aux procédures de certification basées sur les normes européennes. Elles sont marquées CE. Chaque boîte individuelle contient une notice d'utilisation qui établit les risques couverts.

Pour chaque modèle, Jallatte® établit une déclaration de conformité.

LES OBLIGATIONS ET LES RESPONSABILITÉS DE L'EMPLOYEUR

En plus de la protection collective prioritaire, la directive instaure une obligation de santé et de sécurité. L'employeur doit:

- délimiter les risques ne pouvant être évités par des protections collectives

- choisir les E.P.I. adaptés et appropriés aux risques en consultation avec le C.H.S.C.T.
- choisir des E.P.I. compatibles avec le travail à effectuer et avec les principes de l'ergonomie
- mettre les E.P.I. à la disposition des travailleurs
- veiller à leur utilisation effective
- les fournir gratuitement et à usage personnel
- assurer leur bon fonctionnement, leur état d'hygiène et leur entretien
- procéder ou faire procéder à des vérifications générales périodiques pour certains E.P.I.
- assurer l'information, la formation, l'instruction, l'entraînement à l'utilisation des E.P.I. et sur les risques couverts
- élaborer une consigne d'utilisation de l'E.P.I.

De plus:

- les E.P.I. ne constituent pas des avantages en nature
- la responsabilité du salarié est uniquement disciplinaire (s'il omet de porter ses protections), elle est subordonnée à la responsabilité pénale de l'employeur.

LES PROCÉDURES DE CERTIFICATION

Toutes les chaussures Jallatte® relèvent de la classe II (Protection contre les risques graves). Donc, toutes les chaussures sont soumises à l'examen CE de type auprès d'un organisme européen habilité (en France, le CTC).

Sur la base d'examen d'essais effectués sur type, conformément à la norme EN ISO 20344:2011, d'un dossier technique et d'une notice d'utilisation, il est délivré une attestation CE de type, valable dans toute la Communauté Européenne.

Notes

Il est interdit d'apposer sur un E.P.I., sur son emballage ou sur tout document le concernant toute marque ou inscription susceptible de créer une confusion avec les marquages prévus dans le cadre des procédures de certification de conformité. Art. R233.50.1

Le présent catalogue annule et remplace toutes éditions précédentes.

Dans le but d'améliorer constamment les collections, certains produits de ce catalogue pourraient être remplacés ou modifiés.

Photos non contractuelles pouvant être modifiées sans préavis.



Jallatte

Jallatte

SUPPORT





 **Jallatte**[®]
créateur de bien-être

5, RUE DE FORT - PIERRE JALLATTE - 30170 SAINT HIPPOLYTE DU FORT - FRANCE

TEL. +33 (0)4 66 80 63 00 • FAX +33 (0)4 66 80 63 03

www.jallatte.com • commercial@jallatte.fr

