

AiMONT

STYLE & STORY

2 0 1 9

SHOES
FOR
SPECIALISTS



C'EST AVEC **FIERTÉ** ET **ENTHOUSIASME** QUE NOUS REPRENONS LE CHEMIN OÙ NOUS L'AVIONS LAISSÉ.

Fidèles aux **valeurs** qui nous accompagnent depuis de nombreuses années, nous dessinons le **nouvel avenir** d'une marque qui a rythmé **l'histoire de la chaussure de sécurité**.

Notre mission: faire d'Aimont une marque au **style incomparable** qui puise ses racines au plus profond de son histoire, tout en garantissant la **sécurité** et l'**originalité** de ceux qui la portent.

Franco Uzzeni
President



VIGOREX

6

STAND

10

RETURN

14

DIAMOND PREMIUM

18

DIAMOND METAL FREE

21

24 BIT

24

AIR FORCE

28

FREE

32

DOMINUS

34

SUPREME

38

TRUCKER

40

TRUCKER KOMPACT

42

TEAM RESCUE

43

GRIPPER WHITE

44

MANAGER

46

DONNA

47

SPECIALS

48

SMART

50

DYNAMIC

52

ESSENTIAL

56

INDEX

TIGE

DURABREATH

Tissu technique léger haute résistance, résistant à l'abrasion et aux déchirures, assure une respirabilité maximale, même dans des situations extrêmes.

MESH ULTRA

Tissu à structure alvéolaire étudié pour garantir une respirabilité optimale. Associé avec la première de propreté Confort Plus, la circulation des flux d'air à l'intérieur de la chaussure est maximale et permet de garder le pied sec et frais.

Air- Texplus

Nouveau matériau en fibre synthétique légère, haute respirabilité, qui permet le maintien de l'équilibre thermique à l'intérieur de la chaussure, même dans le cas de température ambiante élevée, tout en garantissant une exceptionnelle résistance à l'abrasion.

Frêsh

Fibre textile super respirante ayant d'excellentes performances de résistance à l'usure.

TECHNO LIGHT

Matériau synthétique hydrofuge hautement respirant, résistant aux déchirures, aux arrachages, aux rayures et aux frottements. Possibilité de lavage.

STARK®

Matériau extrêmement résistant à l'abrasion, utilisé pour éviter une usure prématurée de la chaussure aux endroits les plus exposés aux frottements.

WAT-OUT

Microfibre anallergique et respirante, soumise à un traitement spécial anti-tâche et résistant à de nombreux lavages.

HYPERTEX

Putek® Technology utilise de nouveaux fils d'une très grande résistance à l'abrasion, imbriqués directement dans le tissu, pour une plus grande ténacité et une performance accrue. Ces tissus très résistants et hydrofuges permettent de réaliser des produits S3 ultra-légers et ultra-respirants.

top

Doubleure qui favorise l'évacuation de la transpiration et maintient le pied au frais et au sec.

TPU S.H.I.E.L.D.

Grille en TPU conçue pour protéger et structurer la chaussure, assure un confort maximum.

canvas

Textile technique respirant, très haute résistance à l'abrasion.

DOUBLURE

OVERDRY

Doubleure réalisée avec une nouvelle fibre anti-abrasion, ultra-respirante, lisse au toucher et confortable, qui garantit le microclimat idéal à l'intérieur de la chaussure même dans des conditions extrêmes tout en maintenant le pied sec.

3DLining

Doubleure en matériau à trois couches, avec grille de micro-conduits pour envelopper le pied et garantir la respirabilité et le passage de l'humidité vers l'extérieur.

TAR-tex

Doubleure en tissu Nylon respirant et absorbant, résistant à l'abrasion. Texture originale, innovante et colorée.

airLight

Doubleure respirante, antimycosique, antibactérienne, résistante à l'abrasion.

Airnet®

Airnet est une fibre constituée de micro-canaux, assurant une très bonne respirabilité. Résistante à l'abrasion et aux déchirures. Lavable.

3M Thinsulate INSULATION

Fibre thermo-isolante et respirante, qui garantit l'équilibre thermique parfait. Frais en été et chaud en hiver.

EMBOUT

ALU^{LITE}

Embout en aluminium 200J, léger et amagnétique. Tout en assurant la même résistance, il est 51% plus léger qu'un embout acier.

Light PLUS

Embout 200J en matériau composite, non détectable lors de passage au détecteur de métaux, extrêmement léger, assurant une bonne isolation thermique.

CLASSIC STEEL

Embout traditionnel en acier, protection 200J.

PREMIERE DE PROPRETE

MEMORY + Gel

anatomique, antistatique avec absorbeur de chocs talonniers, favorise l'évacuation de la transpiration grâce à des trous d'aération.

COMFORT[®] PLUS

La nouvelle première de propreté anatomique et antistatique Comfort Plus réalisée en polyuréthane souple et recouverte d'un tissu absorbant et respirant garantit une excellente absorption des chocs dans la zone du talon. Sa structure particulière faite de multi-canaux et de perforations sur toute sa surface permet une excellente aération du pied.

PLUS VENTO

Semelle anatomique et antistatique qui garantit un appui stable et confortable de la plante du pied. Antibactérienne et antimycosique.



Première de propreté en feutre.



Première de propreté en tissu non-tissé technique.



Première de propreté en souple PU, anatomique et antistatique.

INTERCALAIRE ANTI-PERFORATION



Première de montage en matériau composite multicouches, souple, légère, amagnétique, athermique, anti-corrosion et anallergique. Elle protège 100% de la surface d'appui du pied; testée suivant la nouvelle norme EN ISO12568:2010 "perforation zéro millimètre".



Intercalaire antiperforation en acier inoxydable résistant à une force de pénétration de 1100 Newton.

SEMELLE



Un mélange spécial de polyuréthane et la structure à canaux transversaux de la semelle d'usure garantissent une excellente adhérence sur tous types de surface, avec des résultats exceptionnels aux tests de résistance au glissement.

AIR FORCE

Semelle Air Force en polyuréthane mono-densité, antidérapante et résistante à l'abrasion; caractérisée par son profil linéaire et effilé, cette semelle est équipée de "l'impact-zone", un absorbeur de chocs et micro-vibrations au talon.



Nouvelle semelle en polyuréthane double densité dotée de hautes performances. La bonne résistance au glissement combinée avec un confort exceptionnel font de cette semelle extrêmement polyvalente un des points forts de notre service recherche et développement et la rende adaptée à de multiples utilisations et environnements.



Semelle innovante 'Urban style' en polyuréthane double densité. La couche confort en polyuréthane très souple et à densité contrôlée garantit une absorption optimale des chocs, le design de la couche d'usure en polyuréthane compact optimise son adhérence.



W-Tech, 'Wrapping Technology' est un concept de fabrication innovant appliqué à la semelle Dominus PU / PU. La semelle intermédiaire en PU souple procure un effet d'amortissement dans chaque situation et renforce la partie arrière de la chaussure pour une stabilité optimale, la zone de l'embout la plus exposée aux chocs et à l'abrasion est protégée.



Semelle Kompact Vibram®, développée et testée par Aimont et Vibram® et réalisée en caoutchouc haute performance avec pour objectif d'obtenir le meilleur coefficient d'adhérence, une résistance à l'usure optimale et un design actuel. Conçue pour faire face aux milieux les plus agressifs, souvent dans des conditions climatiques extrêmes pour toujours garantir la meilleure résistance au glissement. La semelle Kompact Vibram® résiste à une chaleur par contact jusqu'à 300°C.



Semelle Trucker® «tout terrain» en polyuréthane double densité, caractérisée par la profondeur de la sculpture de la semelle d'usure pour une adhérence maximale même dans les situations les plus difficiles.

SUPREME

Nouvelle semelle polyuréthane double densité avec une semelle de contact conçue pour une stabilité maximale aussi bien en environnements exigeants qu'en extérieur, une adhérence et un confort maximal.



Semelle en polyuréthane double densité. Souple, légère et flexible, conçue pour donner à l'utilisateur un appui confortable pendant toute sa journée de travail.



Semelle Gripper White en polyuréthane mono-densité, hautement antidérapante, résistante aux huiles, hydrocarbures et antistatique, à canaux croisés pour favoriser l'évacuation des fluides.



Semelle Donna en polyuréthane double densité pour une adhérence optimale sur tous types de surface; résiste à l'abrasion, aux huiles et aux hydrocarbures: la disposition des plots optimise le confort pendant la marche et les stations debout.



Semelle Manager en polyuréthane double densité, au look classique.



Semelle Classic en polyuréthane double densité, ergonomique pour une meilleure résistance à la glissade et à l'abrasion.



Tous les modèles AIMONT ont un chaussant très confortable.

Depuis toujours, Aimont travaille sans relâche pour améliorer le bien-être au travail grâce à de nouvelles technologies et solutions pour des contraintes d'utilisation toujours plus exigeantes. Aimont et BASF ont mis leur savoir-faire en commun pour vous proposer une nouvelle semelle. Cette semelle utilise le polyuréthane thermoplastique expansé de BASF:

E-TPU: Expanded Thermoplastic PolyUréthane

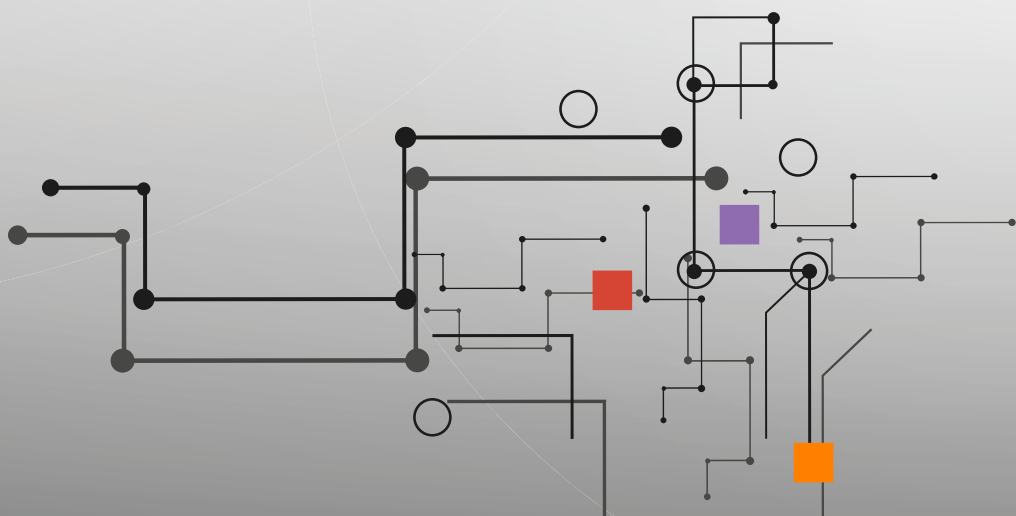
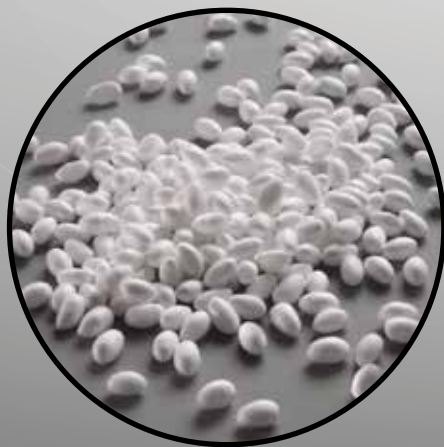
commercialisé sous le nom de **Infinergy®**.

Aussi élastique que le caoutchouc, mais plus léger, ce matériau innovant en TPU expansé (E-TPU) combine, grâce à ses cellules fermées, les propriétés d'un TPU avec les avantages d'une mousse:

• Faible densité (env. 0,25) • Elasticité élevée • Souplesse et légèreté • Résistance forte à l'abrasion • Résistance forte à la traction • Bonne résistance chimique • Bonne durabilité à long terme dans une large plage de température • Une résilience exceptionnelle (**c'est-à-dire une capacité extraordinaire à restituer de l'énergie**).

L'une des caractéristiques-clés d'**Infinergy® de BASF** est son excellent comportement de mémoire élastique dû à sa structure à cellules fermées et à l'architecture originale des molécules de polymère.

Les essais de résilience d'élasticité selon la norme DIN 53512 (test de rebond) ont démontré que le coefficient de rebond de l'**E-TPU** peut atteindre **70%**, une valeur nettement plus élevée que toutes celles des polymères disponibles sur le marché.



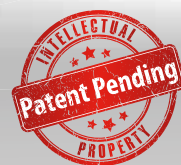
Une innovation technologique issue de l'univers du running maintenant disponible pour la chaussure de sécurité

Déjà utilisé avec succès dans la chaussure de running, ce matériau innovant a permis d'améliorer les performances des athlètes tout en diminuant la sensation de fatigue.

Et s'il en était de même pour les utilisateurs de chaussures de sécurité ?

Pour tous ceux qui sont exposés à des situations de travail fatigantes:

- Déplacements fréquents à pied
- Longues distances quotidiennes
- Station debout prolongée
- Piétinements



Et parce qu'on est meilleur quand on se sent bien,
faites confiance à **VIGOREX** pour dépasser vos limites !

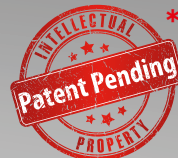
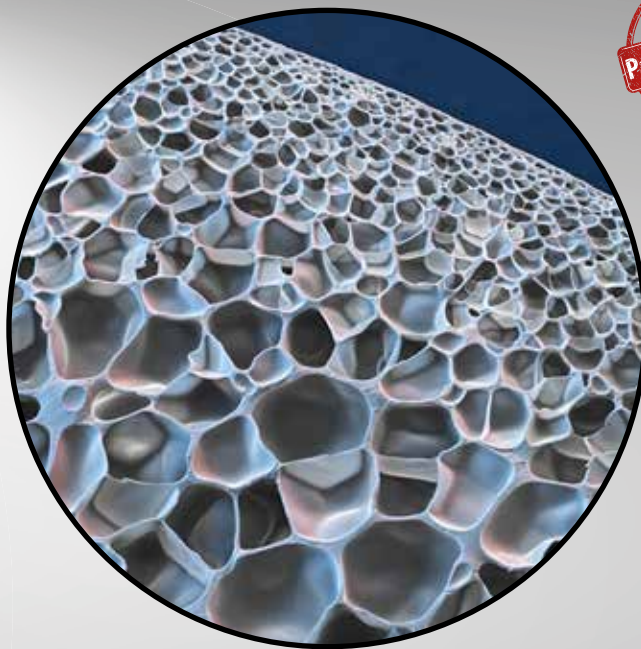
Aimont crée la semelle innovante
VIGOREX:

- Issue d'une **technologie unique**
- Inspirée de **l'univers du sport**
- Hautement **défatigante**
- Qui lutte contre la **pénibilité au travail**

L'effet de propulsion ressenti résulte à la fois de la souplesse et de l'élasticité dynamique de la semelle **VIGOREX** qui vous fera dépenser au final moins d'énergie.

ET NE VOUS APPORTERA QUE DES BENEFICES :

- Diminution de la **fatigue**
- Réduction des **risques de TMS**
- Amélioration de la **circulation sanguine** des membres inférieurs
- Sensation de **mieux-être incontestable**



**Absorption des chocs MAIS
AUSI Restitution de l'énergie**

* Brevet international déposé



RESISTANCE AU GLISSEMENT

		VALEURS VIGOREX	VALEURS NORMES
SRC (SRA+SRB)	SRA SOL D'ESSAI PLAN EN CÉRAMIQUE LUBRIFIANT H ₂ O + DÉTERGENT	A plat	0,77 0,32
		Talon INCLINÉ DE 7°	0,64 0,28
	SRB SOL D'ESSAI PLAN EN ACIER LUBRIFIANT GLYCÉRINE	A plat	0,30 0,18
		Talon INCLINÉ DE 7°	0,22 0,13

TABLEAU DES COEFFICIENTS DE GLISSEMENT SELON LES NORMES
EN ISO 20345:2011 ET SELON LA METHODE EN 13287:2012



VIGOREX

Une innovation technologique issue de
l'univers du running maintenant disponible
pour la chaussure de sécurité
Et parce qu'on est meilleur quand on se
sent bien, faites confiance à VIGOREX
pour dépasser vos limites!

MERCURY S1P SRC

IA205



BASF
We create chemistry



TIGE: Cuir velours et textile
respirant anti-abrasion

EMBOUT:
Aluminium léger Alu-Lite 200 J

SEMELE AMOVIBLE:
Comfort Plus

ANTIPERFORATION:
Flex-System Zero

SEMELE: VIGOREX PU/
PU avec insert Infinergy® de
BASF®

POINTURES: du 35 au 48



ARGON S1P SRC

IA202



BASF
We create chemistry



TIGE: Cuir velours et textile
respirant anti-abrasion

EMBOUT:
Aluminium léger Alu-Lite 200 J

SEMELE AMOVIBLE:
Comfort Plus

ANTIPERFORATION:
Flex-System Zero

SEMELE: VIGOREX PU/
PU avec insert Infinergy® de
BASF®

POINTURES: du 38 au 48



VULCAN S1P SRC

IA218

NEW



BASF
We create chemistry



TIGE: Cuir velours et textile respirant anti-abrasion avec maintien de la cheville.

EMBOUT: Aluminium léger Alu-Lite 200 J

SEMELE AMOVIBLE: Comfort Plus

ANTIPERFORATION: Flex-System Zero

SEMELE: VIGOREX PU/PU avec insert Infinergy® de BASF®

POINTURES: du 35 au 48



OXYGEN S1P SRC

IA203



BASF
We create chemistry



TIGE: Cuir velours et textile respirant anti-abrasion

EMBOUT: Aluminium léger Alu-Lite 200 J

SEMELE AMOVIBLE: Comfort Plus

ANTIPERFORATION: Flex-System Zero

SEMELE: VIGOREX PU/PU avec insert Infinergy® de BASF®

POINTURES: du 35 au 48



IRIDIUM S1P SRC

IA206



BASF
We create chemistry



TIGE: Cuir velours perforé

EMBOUT: Aluminium léger Alu-Lite 200 J

SEMELE AMOVIBLE: Comfort Plus

ANTIPERFORATION: Flex-System Zero

SEMELE: VIGOREX PU/PU avec insert Infinergy® de BASF®

POINTURES: du 35 au 48



FOREX S1P SRC

IA208



BASF
We create chemistry



TIGE: Cuir velours perforé

EMBOUT: Aluminium léger Alu-Lite 200 J

SEMELE AMOVIBLE: Comfort Plus

ANTIPERFORATION: Flex-System Zero

SEMELE: VIGOREX PU/PU avec insert Infinergy® de BASF®

POINTURES: du 35 au 48



Made with Infinergy® – the E-TPU from

BASF
We create chemistry

BLAZE S3 CI ESD SRC

IA120

NEW

HYPERTEX
FOOT TECHNOLOGY

BASF
We create chemistry



TIGE: Putek® hautement résistant à l'abrasion, hydrofuge et respirant

EMBOUT: Aluminium léger Alu-Lite 200 J

SEMELE AMOVIBLE: Comfort Plus

ANTIPERFORATION: Flex-System Zero

SEMELE: VIGOREX PU/PU avec insert Infinergy® de BASF®

POINTURES: du 38 au 48

ULTRA S3 CI ESD SRC

IA220

NEW



HYPERTEX
FOOT TECHNOLOGY

BASF
We create chemistry



TIGE: Putek® hautement résistant à l'abrasion, hydrofuge et respirant

EMBOUT: Aluminium léger Alu-Lite 200 J

SEMELE AMOVIBLE: Comfort Plus

ANTIPERFORATION: Flex-System Zero

SEMELE: VIGOREX PU/PU avec insert Infinergy® de BASF®

POINTURES: du 35 au 48

COBALT S3 CI SRC

IA101



BASF
We create chemistry



TIGE: Cuir nubuck, souple et hydrofuge

EMBOUT: Aluminium léger Alu-Lite 200 J

SEMELE AMOVIBLE: Comfort Plus

ANTIPERFORATION: Flex-System Zero

SEMELE: VIGOREX PU/PU avec insert Infinergy® de BASF®

POINTURES: du 35 au 48

HYDROGEN S3 CI SRC

IA201



BASF
We create chemistry



TIGE: Cuir nubuck, souple et hydrofuge

EMBOUT: Aluminium léger Alu-Lite 200 J

SEMELE AMOVIBLE: Comfort Plus

ANTIPERFORATION: Flex-System Zero

SEMELE: VIGOREX PU/PU avec insert Infinergy® de BASF®

POINTURES: du 35 au 48

TEUTON S3 CI SRC ESD

IA209

NEW



BASF
We create chemistry



TIGE: Cuir nubuck, souple et hydrofuge

EMBOUT: Aluminium léger Alu-Lite 200 J

SEMELE AMOVIBLE: Comfort Plus

ANTIPERFORATION: Flex-System Zero

SEMELE: VIGOREX PU/PU avec insert Infinergy® de BASF®

POINTURES: du 35 au 48

DIBOND S3 CI SRC

IA107



BASF
We create chemistry



TIGE: Cuir nubuck, souple et hydrofuge

EMBOUT: Aluminium léger Alu-Lite 200 J

SEMELE AMOVIBLE: Comfort Plus

ANTIPERFORATION: Flex-System Zero

SEMELE: VIGOREX PU/PU avec insert Infinergy® de BASF®

POINTURES: du 38 au 48

GRACE S1P SRC

IA215

NEW



BASF
We create chemistry



TIGE: Cuir velours et textile respirant anti-abrasion
EMBOUT: Aluminium léger Alu-Lite 200 J
SEMELLE AMOVIBLE: Comfort Plus
ANTIPERFORATION: Flex-System Zero
SEMELLE: VIGOREX PU/ PU avec insert Infinergy® de BASF®
POINTURES: du 35 au 42



AMY S1P CI SRC

IA214

NEW



BASF
We create chemistry



TIGE: Textile technique finition Jeans
EMBOUT: Aluminium léger Alu-Lite 200 J
SEMELLE AMOVIBLE: Comfort Plus
ANTIPERFORATION: Flex-System Zero
SEMELLE: VIGOREX PU/ PU avec insert Infinergy® de BASF®
POINTURES: du 35 au 42



KYRA S3 CI SRC

IA216

NEW



BASF
We create chemistry



TIGE: Cuir nubuck, souple et hydrofuge
EMBOUT: Aluminium léger Alu-Lite 200 J
SEMELLE AMOVIBLE: Comfort Plus
ANTIPERFORATION: Flex-System Zero
SEMELLE: VIGOREX PU/ PU avec insert Infinergy® de BASF®
POINTURES: du 35 au 42



IRIS SB-E-A-FO SRC

IA213

TIGE: Microfibre
EMBOUT: Light Plus
SEMELLE AMOVIBLE: Comfort Plus
ANTIPERFORATION: Non présente
SEMELLE: VIGOREX PU/ PU avec insert Infinergy® de BASF®
POINTURES: du 35 au 46



BASF
We create chemistry



JASMINE S2 SRC

IA211

metal FREE

BASF
We create chemistry



TIGE: Wat-Out, hydrofuge
EMBOUT: Light Plus
SEMELLE AMOVIBLE: Comfort Plus
ANTIPERFORATION: Non présente
SEMELLE: VIGOREX PU/ PU avec insert Infinergy® de BASF®
POINTURES: du 35 au 46



KOSMO S2 SRC

IA212

metal FREE

BASF
We create chemistry



TIGE: Wat-Out, hydrofuge
EMBOUT: Light Plus
SEMELLE AMOVIBLE: Comfort Plus
ANTIPERFORATION: Non présente
SEMELLE: VIGOREX PU/ PU avec insert Infinergy® de BASF®
POINTURES: du 35 au 46





RESISTANCE AU GLISSEMENT

SRC (SRA+SRB)	SRA SOL D'ESSAI PLAN EN CÉRAMIQUE LUBRIFIANT H ₂ O + DETERGENT	A plat	VALEURS STAND	VALEURS NORMES
			0,62	0,32
	SRB SOL D'ESSAI PLAN EN ACIER LUBRIFIANT GLYCERINE	Talon INCLINÉ DE 7°	0,48	0,28
			0,23	0,18
		Talon INCLINÉ DE 7°	0,19	0,13

TABLEAU DES COEFFICIENTS DE GLISSEMENT SELON LES NORMES
EN ISO 20345:2011 ET SELON LA METHODE EN 13287:2012



STAND

La technologie STAND, comparable à celle utilisée pour les tapis antifatigue est spécialement adaptée pour la position statique debout prolongée. Elle répartit les zones de pression au niveau du pied, diminue la fatigue et réduit les TMS.

VULCAN STAND S1P CI SRC ESD

AS307

NEW



BASF
We create chemistry



TIGE: Velours souple avec inserts en mesh ULTRA respirant

EMBOUT: Aluminium léger Alu-Lite 200 J

SEMELE AMOVIBLE: MEMORY

ANTIPERFORATION: Flex-System Zero

SEMELE: PU expansé souple Stand avec Elastopan® de BASF®

POINTURES: du 35 au 48



OXYGEN STAND S1P CI SRC ESD

AS306

NEW



BASF
We create chemistry



TIGE: Velours souple avec inserts en mesh ULTRA respirant

EMBOUT: Aluminium léger Alu-Lite 200 J

SEMELE AMOVIBLE: MEMORY

ANTIPERFORATION: Flex-System Zero

SEMELE: PU expansé souple Stand avec Elastopan® de BASF®

POINTURES: du 35 au 48



ARGON STAND S1P CI SRC ESD

AS301

NEW



BASF
We create chemistry



TIGE: Velours souple avec inserts en mesh ULTRA respirant

EMBOUT: Aluminium léger Alu-Lite 200 J

SEMELE AMOVIBLE: MEMORY

ANTIPERFORATION: Flex-System Zero

SEMELE: PU expansé souple Stand avec Elastopan® de BASF®

POINTURES: du 38 au 48



IRIDIUM STAND S1P CI SRC ESD

AS305

NEW



BASF
We create chemistry



TIGE: Velours souple perforé

EMBOUT: Aluminium léger Alu-Lite 200 J

SEMELE AMOVIBLE: MEMORY

ANTIPERFORATION: Flex-System Zero

SEMELE: PU expansé souple Stand avec Elastopan® de BASF®

POINTURES: du 38 au 48



FOREX STAND S1P CI SRC ESD

AS304

NEW



BASF
We create chemistry



TIGE: Velours souple perforé

EMBOUT: Aluminium léger Alu-Lite 200 J

SEMELE AMOVIBLE: MEMORY

ANTIPERFORATION: Flex-System Zero

SEMELE: PU expansé souple Stand avec Elastopan® de BASF®

POINTURES: du 38 au 48



GRACE STAND S1P CI SRC ESD

AS303

NEW



BASF
We create chemistry



TIGE: Velours souple avec inserts en mesh ULTRA respirant

EMBOUT: Aluminium léger Alu-Lite 200 J

SEMELE AMOVIBLE: MEMORY

ANTIPERFORATION: Flex-System Zero

SEMELE: PU expansé souple Stand avec Elastopan® de BASF®

POINTURES: du 35 au 42



COBALT STAND S3 CI SRC ESD

AS602

NEW



BASF
We create chemistry



TIGE: Cuir nubuck, souple et hydrofuge

EMBOUT: Aluminium léger Alu-Lite 200 J

SEMELE AMOVIBLE: MEMORY

ANTIPERFORATION: Flex-System Zero

SEMELE: PU expansé souple Stand avec Elastopan® de BASF®

POINTURES: du 35 au 48



HYDROGEN STAND S3 CI SRC ESD

AS302

NEW



BASF
We create chemistry



TIGE: Cuir nubuck, souple et hydrofuge

EMBOUT: Aluminium léger Alu-Lite 200 J

SEMELE AMOVIBLE: MEMORY

ANTIPERFORATION: Flex-System Zero

SEMELE: PU expansé souple Stand avec Elastopan® de BASF®

POINTURES: du 35 au 48



BLAZE STAND S3 CI SRC ESD

AS608

NEW



BASF
We create chemistry



HYPERTEX
PUTEK TECHNOLOGY



TIGE: Putek® hautement résistant à l'abrasion, hydrofuge et respirant

EMBOUT: Aluminium léger Alu-Lite 200 J

SEMELE AMOVIBLE: MEMORY

ANTIPERFORATION: Flex-System Zero

SEMELE: PU expansé souple Stand avec Elastopan® de BASF®

POINTURES: du 38 au 48

ULTRA STAND S3 CI SRC ESD

AS308

NEW



BASF
We create chemistry



HYPERTEX
PUTEK TECHNOLOGY



TIGE: Putek® hautement résistant à l'abrasion, hydrofuge et respirant

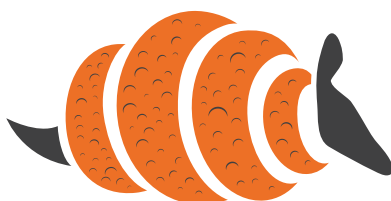
EMBOUT: Aluminium léger Alu-Lite 200 J

SEMELE AMOVIBLE: MEMORY

ANTIPERFORATION: Flex-System Zero

SEMELE: PU expansé souple Stand avec Elastopan® de BASF®

POINTURES: du 35 au 48



HYPERTEX
- PUTEK TECHNOLOGY -



La **TECHNOLOGIE PUTEK®** utilise de nouveaux fils d'une très grande résistance à l'abrasion, imbriqués directement dans le tissu, pour une plus grande ténacité et une performance accrue. Ces tissus très résistants et hydrofuges permettent de réaliser des produits S3 ultra-légers et ultra-respirants.





RESISTANCE AU GLISSEMENT

SRC (SRA+SRB)	VALEURS RETURN		VALEURS NORMES	
	SRA	A plat	0,33	0,32
	SOL D'ESSAI PLAN EN CÉRAMIQUE LUBRIFIANT H ₂ O + DÉTERGENT	Talon INCLINÉ DE 7°	0,28	0,28
	SRB	A plat	0,18	0,18
	SOL D'ESSAI PLAN EN ACIER LUBRIFIANT GLYCERINE	Talon INCLINÉ DE 7°	0,15	0,13

TABLEAU DES COEFFICIENTS DE GLISSEMENT SELON LES NORMES
EN ISO 20345:2011 ET SELON LA METHODE EN 13287:2012



RETURN

Nouvelle ligne de chaussures de travail
conçue avec la nouvelle technologie
High Rebound qui garantit un retour
d'énergie de plus de 40% pendant la
phase de soutien et la poussée du pied.

CLASH S1P CI SRC ESD

AR403

NEW



BASF
We create chemistry



TIGE: Velours souple avec
inserts en mesh ULTRA
respirant

EMBOUT:
Aluminium léger Alu-Lite 200 J

SEMELE AMOVIBLE:
MEMORY

ANTIPERFORATION:
Flex-System Zero

SEMELE: PU/PU High
Rebound en Elastopan® de
BASF®

POINTURES: du 35 au 48



REACT S1P CI SRC ESD

AR408

NEW



BASF
We create chemistry



TIGE: Velours souple avec
inserts en mesh ULTRA
respirant

EMBOUT:
Aluminium léger Alu-Lite 200 J

SEMELE AMOVIBLE:
MEMORY

ANTIPERFORATION:
Flex-System Zero

SEMELE: PU/PU High
Rebound en Elastopan® de
BASF®

POINTURES: du 38 au 48



MANTRA S3 CI SRC ESD

AR811

NEW



BASF
We create chemistry



TIGE: Cuir nubuck, souple et hydrofuge

EMBOUT: Aluminium léger Alu-Lite 200 J

SEMELE AMOVIBLE: MEMORY

ANTIPERFORATION: Flex-System Zero

SEMELE: PU/PU High Rebound en Elastopan® de BASF®

POINTURES: du 38 au 48



GUM S3 CI SRC ESD

AR411

NEW



BASF
We create chemistry



TIGE: Cuir nubuck, souple et hydrofuge

EMBOUT: Aluminium léger Alu-Lite 200 J

SEMELE AMOVIBLE: MEMORY

ANTIPERFORATION: Flex-System Zero

SEMELE: PU/PU High Rebound en Elastopan® de BASF®

POINTURES: du 35 au 48



KARINA S1P CI SRC ESD

AR402

NEW



BASF
We create chemistry



TIGE: Velours souple perforé

EMBOUT: Aluminium léger Alu-Lite 200 J

SEMELE AMOVIBLE: MEMORY

ANTIPERFORATION: Flex-System Zero

SEMELE: PU/PU High Rebound en Elastopan® de BASF®

POINTURES: du 35 au 42



RORY S3 CI SRC ESD

AR413

NEW



BASF
We create chemistry



TIGE: Wat-Out, hydrofuge

EMBOUT: Aluminium léger Alu-Lite 200 J

SEMELE AMOVIBLE: MEMORY

ANTIPERFORATION: Flex-System Zero

SEMELE: PU/PU High Rebound en Elastopan® de BASF®

POINTURES: du 35 au 48



COMBAT S3 CI SRC ESD

AR412

NEW



BASF
We create chemistry



TIGE: Wat-Out, hydrofuge

EMBOUT: Aluminium léger Alu-Lite 200 J

SEMELE AMOVIBLE: MEMORY

ANTIPERFORATION: Flex-System Zero

SEMELE: PU/PU High Rebound en Elastopan® de BASF®

POINTURES: du 35 au 48



GIL S3 CI SRC ESD

AR813

NEW



BASF
We create chemistry



TIGE: Wat-Out, hydrofuge

EMBOUT: Aluminium léger Alu-Lite 200 J

SEMELE AMOVIBLE: MEMORY

ANTIPERFORATION: Flex-System Zero

SEMELE: PU/PU High Rebound en Elastopan® de BASF®

POINTURES: du 35 au 48



BLOCK S1P CI SRC ESD

AR406

NEW



BASF
We create chemistry



TIGE: Velours souple avec inserts en mesh ULTRA respirant

EMBOUT: Aluminium léger Alu-Lite 200 J

SEMELE AMOVIBLE: MEMORY

ANTIPERFORATION: Flex-System Zero

SEMELE: PU/PU High Rebound en Elastopan® de BASF®

POINTURES: du 38 au 48



LEGACY S1P CI SRC ESD

AR405

NEW



BASF
We create chemistry



TIGE: Velours souple perforé

EMBOUT: Aluminium léger Alu-Lite 200 J

SEMELE AMOVIBLE: MEMORY

ANTIPERFORATION: Flex-System Zero

SEMELE: PU/PU High Rebound en Elastopan® de BASF®

POINTURES: du 35 au 48



TEK S1P CI SRC ESD

AR401

NEW



BASF
We create chemistry



TIGE: Velours souple perforé

EMBOUT: Aluminium léger Alu-Lite 200 J

SEMELE AMOVIBLE: MEMORY

ANTIPERFORATION: Flex-System Zero

SEMELE: PU/PU High Rebound en Elastopan® de BASF®

POINTURES: du 38 au 48



EXPRESS S1P CI SRC ESD

AR407

NEW



BASF
We create chemistry



TIGE: Velours souple perforé

EMBOUT: Aluminium léger Alu-Lite 200 J

SEMELE AMOVIBLE: MEMORY

ANTIPERFORATION: Flex-System Zero

SEMELE: PU/PU High Rebound en Elastopan® de BASF®

POINTURES: du 38 au 48



RISE S3 CI SRC ESD

AR810

NEW



BASF
We create chemistry



TIGE: Cuir nubuck, souple et hydrofuge

EMBOUT: Aluminium léger Alu-Lite 200 J

SEMELE AMOVIBLE: MEMORY

ANTIPERFORATION: Flex-System Zero

SEMELE: PU/PU High Rebound en Elastopan® de BASF®

POINTURES: du 35 au 48



DISC S3 CI SRC ESD

AR410

NEW



BASF
We create chemistry



TIGE: Cuir nubuck, souple et hydrofuge

EMBOUT: Aluminium léger Alu-Lite 200 J

SEMELE AMOVIBLE: MEMORY

ANTIPERFORATION: Flex-System Zero

SEMELE: PU/PU High Rebound en Elastopan® de BASF®

POINTURES: du 35 au 48



ZIRCON S3 CI SRC ESD

AR809

NEW



BASF
We create chemistry



HYPERTEX
PUTEK TECHNOLOGY



TIGE: Putek® hautement résistant à l'abrasion, hydrofuge et respirant

EMBOUT: Aluminium léger Alu-Lite 200 J

SEMELE AMOVIBLE: MEMORY

ANTIPERFORATION: Flex-System Zero

SEMELE: PU/PU High Rebound en Elastopan® de BASF®

POINTURES: du 38 au 48

AVANGARD S3 CI SRC ESD

AR409

NEW



BASF
We create chemistry



HYPERTEX
PUTEK TECHNOLOGY



TIGE: Putek® hautement résistant à l'abrasion, hydrofuge et respirant

EMBOUT: Aluminium léger Alu-Lite 200 J

SEMELE AMOVIBLE: MEMORY

ANTIPERFORATION: Flex-System Zero

SEMELE: PU/PU High Rebound en Elastopan® de BASF®

POINTURES: du 35 au 48



La **TECHNOLOGIE PUTEK®** utilise de nouveaux fils d'une très grande résistance à l'abrasion, imbriqués directement dans le tissu, pour une plus grande ténacité et une performance accrue. Ces tissus très résistants et hydrofuges permettent de réaliser des produits S3 ultra-légers et ultra-respirants.



RESISTANCE AU GLISSEMENT

SRC (SRA+SRB)	SRA SOL D'ESSAI PLAN EN CE- RAMIQUE LUBRIFIANT H ₂ O + DETERGENT	A plat	VALEURS DIAMONT	VALEURS NORMES
			0,40	0,32
	SRB SOL D'ESSAI PLAN EN ACIER LUBRIFIANT GLYCERINE	Talon INCLINÉ DE 7°	0,40	0,28
			0,18	0,18
		Talon INCLINÉ DE 7°	0,16	0,13

TABLEAU DES COEFFICIENTS DE GLISSEMENT SELON LES NORMES
EN ISO 20345:2011 ET SELON LA METHODE EN 13287:2012

DIAMONT PREMIUM

Est l'illustration d'une gamme de produits attractifs et efficaces adaptés aux besoins du monde actuel grâce à la combinaison de technologies de pointe comme les embouts en aluminium, les semelles M.G.T Plus et les polyuréthanes BASF de dernière génération.



BRISTOL S1P SRC

DM10026

NEW



TIGE: Velours souple perforé
EMBOUT: Aluminium léger Alu-Lite 200J
SEMELE AMOVIBLE: Memory+gel
ANTIPERFORATION: Flex-System Zero
SEMELE: Diamont PU/PU BASF®
POINTURES: du 38 au 48

SPITFIRE S1P SRC

DM20026

NEW



TIGE: Velours souple perforé
EMBOUT: Aluminium léger Alu-Lite 200J
SEMELE AMOVIBLE: Memory+gel
ANTIPERFORATION: Flex-System Zero
SEMELE: Diamont PU/PU BASF®
POINTURES: du 35 au 48

WELKIN S1P SRC

DM20036

NEW



TIGE: Velours souple perforé
EMBOUT: Aluminium léger Alu-Lite 200J
SEMELE AMOVIBLE: Memory+gel
ANTIPERFORATION: Flex-System Zero
SEMELE: Diamont PU/PU BASF®
POINTURES: du 35 au 48

FIREFLY S1P SRC

DM20016

NEW



TIGE: Velours souple perforé
EMBOUT: Aluminium léger Alu-Lite 200J
SEMELE AMOVIBLE: Memory+gel
ANTIPERFORATION: Flex-System Zero
SEMELE: Diamont PU/PU BASF®
POINTURES: du 38 au 48

WARWICK S1P SRC

DM20056

NEW



TIGE: Velours souple avec inserts en mesh ULTRA respirant
EMBOUT: Aluminium léger Alu-Lite 200J
SEMELE AMOVIBLE: Memory+gel
ANTIPERFORATION: Flex-System Zero
SEMELE: Diamont PU/PU BASF®
POINTURES: du 35 au 48

HENLEY S1P SRC

DM20046

NEW



TIGE: Velours souple avec inserts en mesh ULTRA respirant
EMBOUT: Aluminium léger Alu-Lite 200J
SEMELE AMOVIBLE: Memory+gel
ANTIPERFORATION: Flex-System Zero
SEMELE: Diamont PU/PU BASF®
POINTURES: du 38 au 48

FULMAR S3 CI SRC

DM10064

NEW



TIGE: Cuir nubuck souple hydrofuge
EMBOUT: Aluminium léger Alu-Lite 200J
SEMELE AMOVIBLE: Memory+gel
ANTIPERFORATION: Flex-System Zero
SEMELE: Diamont PU/PU BASF®
POINTURES: du 38 au 48

TYPHOON S3 CI SRC

DM20064

NEW



TIGE: Cuir nubuck souple hydrofuge
EMBOUT: Aluminium léger Alu-Lite 200J
SEMELE AMOVIBLE: Memory+gel
ANTIPERFORATION: Flex-System Zero
SEMELE: Diamont PU/PU BASF®
POINTURES: du 35 au 48

HART S3 CI SRC

DM10074

NEW



TIGE: Cuir nubuck souple hydrofuge
EMBOUT: Aluminium léger Alu-Lite 200J
SEMELE AMOVIBLE: Memory+gel
ANTIPERFORATION: Flex-System Zero
SEMELE: Diamont PU/PU BASF®
POINTURES: du 38 au 48

SKUA S3 CI SRC

DM20074

NEW



TIGE: Cuir nubuck souple hydrofuge
EMBOUT: Aluminium léger Alu-Lite 200J
SEMELE AMOVIBLE: Memory+gel
ANTIPERFORATION: Flex-System Zero
SEMELE: Diamont PU/PU BASF®
POINTURES: du 38 au 48

ROTOR S3 CI SRC ESD

DM20194

NEW



BOA®
Fit system



TIGE: Putek® hautement résistant à l'abrasion, hydrofuge et respirant
EMBOUT: Aluminium léger Alu-Lite 200J
SEMELE AMOVIBLE: Memory+gel
ANTIPERFORATION: Flex-System Zero
SEMELE: Diamont PU/PU BASF®
POINTURES: du 38 au 47

HORNET S3 CI SRC

DM20084

NEW



TIGE: Cuir nubuck souple hydrofuge
EMBOUT: Aluminium léger Alu-Lite 200J
SEMELE AMOVIBLE: Memory+gel
ANTIPERFORATION: Flex-System Zero
SEMELE: Diamont PU/PU BASF®
POINTURES: du 38 au 48

DIAMONT
PREMIUM

MEMORY+Gel

La nouvelle semelle MEMORY+GEL, combine les deux technologies les plus performantes en matière de confort: une mousse à mémoire de forme et un Gel. La semelle intérieure est constituée d'une mousse à mémoire de forme, qui grâce à ses propriétés viscoélastiques sensibles à la chaleur, prend la forme du pied en améliorant la répartition du poids, amortissant les points de pression qui peuvent créer de l'inconfort. Sa forme ergonomique contribue également à améliorer le soutien de la

voûte plantaire et à l'absorption des chocs. La semelle intérieure intègre un GEL à haute densité dans la zone du talon avec une capacité d'amortissement élevée pour mieux absorber les chocs. La structure perforée à canaux communicants améliore la respirabilité et le tissu de revêtement antibactérien absorbe la transpiration permettant au pied de rester toujours sec.





RESISTANCE AU GLISSEMENT

REPERAGE DES COULEMENTS			VALEURS DIAMONT		VALEURS NORMES	
SRC (SRA+SRB)	SRA SOL D'ESSAI PLAN EN CÉ- RAMIQUE LUBRIFIANT H ₂ O + DETERGENT	A plat	0,40	0,32		
		Talon INCLINÉ DE 7°	0,40	0,28		
	SRB SOL D'ESSAI PLAN EN ACIER LUBRIFIANT GLYCERINE	A plat	0,18	0,18		
		Talon INCLINÉ DE 7°	0,16	0,13		

TABLEAU DES COEFFICIENTS DE GLISSEMENT SELON LES NORMES
EN ISO 20345:2011 ET SELON LA METHODE EN 13287:2012



DIAMONT METAL FREE

Opte pour une ligne de produits qui
privilégie la légèreté et la durabilité
tout en combinant des performances
et une compétitivité uniques.

DIAMONT METAL FREE

HUDSON S1P SRC

DM20146

NEW

metal
FREE

TIGE: Velours souple perforé
EMBOUIT:
Light plus composite 200J
SEMELLE AMOVIBLE:
VENTO plus
ANTIPERFORATION:
Flex-System Zero
SEMELLE: Diamont PU/PU
BASF®
POINTURES: du 38 au 47



HELLCAT S1P SRC

DM20156

NEW

metal
FREE

TIGE: Velours souple perforé
EMBOUIT:
Light plus composite 200J
SEMELLE AMOVIBLE:
VENTO plus
ANTIPERFORATION:
Flex-System Zero
SEMELLE: Diamont PU/PU
BASF®
POINTURES: du 35 au 47



INVADER S1P SRC

DM20136

NEW

metal
FREE

TIGE: Velours souple perforé

EMBOUT:
Light plus composite 200J

SEMELE AMOVIBLE:
VENTO plus

ANTIPEFORATION:
Flex-System Zero

SEMELE: Diamont PU/PU
BASF®

POINTURES: du 38 au 47



VENTURA S1P SRC

DM20126

NEW

metal
FREE

TIGE: Velours souple avec
inserts en Air Net, matériau
textile respirant

EMBOUT:
Light plus composite 200J

SEMELE AMOVIBLE:
VENTO plus

ANTIPEFORATION:
Flex-System Zero

SEMELE: Diamont PU/PU
BASF®

POINTURES: du 38 au 47



CORSAIR S1P SRC

DM20116

NEW

metal
FREE

TIGE: Velours souple avec
inserts en Air Net, matériau
textile respirant

EMBOUT:
Light plus composite 200J

SEMELE AMOVIBLE:
VENTO plus

ANTIPEFORATION:
Flex-System Zero

SEMELE: Diamont PU/PU
BASF®

POINTURES: du 35 au 47



WILDCAT S3 CI SRC

DM10174

NEW

metal
FREE

TIGE: Cuir nubuck souple
hydrofuge

EMBOUT:
Light plus composite 200J

SEMELE AMOVIBLE:
VENTO plus

ANTIPEFORATION:
Flex-System Zero

SEMELE: Diamont PU/PU
BASF®

POINTURES: du 38 au 47



THUNDERBOLT S3 CI SRC

DM10164

NEW

metal
FREE

TIGE: Cuir nubuck souple
hydrofuge

EMBOUT:
Light plus composite 200J

SEMELE AMOVIBLE:
VENTO plus

ANTIPEFORATION:
Flex-System Zero

SEMELE: Diamont PU/PU
BASF®

POINTURES: du 38 au 47



SHRIKE S3 CI SRC

DM20164

NEW

metal
FREE

TIGE: Cuir nubuck souple
hydrofuge

EMBOUT:
Light plus composite 200J

SEMELE AMOVIBLE:
VENTO plus

ANTIPEFORATION:
Flex-System Zero

SEMELE: Diamont PU/PU
BASF®

POINTURES: du 38 au 47



AVANGER S3 CI SRC

DM10184
NEW
**metal
FREE**


TIGE: Putek® hautement résistant à l'abrasion, hydrofuge et respirant

EMBOUT: Light plus composite 200J

SEMELE AMOVIBLE: VENTO plus

ANTIPERFORATION: Flex-System Zero

SEMELE: Diamont PU/PU BASF®

POINTURES: du 35 au 47

HAVOC S3 CI SRC

DM20184
NEW
**metal
FREE**


TIGE: Putek® hautement résistant à l'abrasion, hydrofuge et respirant

EMBOUT: Light plus composite 200J

SEMELE AMOVIBLE: VENTO plus

ANTIPERFORATION: Flex-System Zero

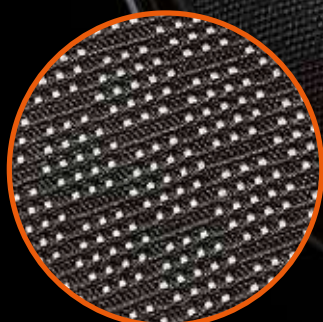
SEMELE: Diamont PU/PU BASF®

POINTURES: du 35 au 47

DIAMONT METAL FREE



La **TECHNOLOGIE PUTEK®** utilise de nouveaux fils d'une très grande résistance à l'abrasion, imbriqués directement dans le tissu, pour une plus grande ténacité et une performance accrue. Ces tissus très résistants et hydrofuges permettent de réaliser des produits S3 ultra-légers et ultra-respirants.



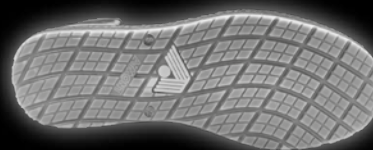
FABRIC QUALITY	ABRASION RESISTANCE
Cordura® 500	300 revs
Cordura® 1000	600 revs
Putek Spider	3.000 revs
Putek®	5.000 revs



RESISTANCE AU GLISSEMENT

		VALEURS 24 BIT	VALEURS NORMES
SRC (SRA+SRB)	SRA SOL D'ESSAI PLAN EN CERAMIQUE LUBRIFIANT H ₂ O + DETERGENT	A plat	0,98 ^{IV} 0,32
		Talon INCLINE DE 7°	0,74 ^{IV} 0,28
	SRB SOL D'ESSAI PLAN EN ACIER LUBRIFIANT GLYCERINE	A plat	0,40 ^{IV} 0,18
		Talon INCLINE DE 7°	0,35 ^{IV} 0,13

TABLEAU DES COEFFICIENTS DE GLISSEMENT SELON LES NORMES EN ISO 20345:2011 ET SELON LA METHODE EN 13287:2012



TUPAC S1P SRC

ABI09



TIGE: Cuir velours souple avec inserts en mesh ULTRA respirant

EMBOUT: Aluminium léger Alu-Lite 200 J

SEMELE AMOVIBLE: Comfort Plus

ANTIPERFORATION: Flex-System Zero

SEMELE: 98 GRIP PU/PU

POINTURES: du 35 au 47



ROMELL S1P SRC

ABI05



TIGE: Cuir velours souple avec inserts en mesh ULTRA respirant

EMBOUT: Aluminium léger Alu-Lite 200 J

SEMELE AMOVIBLE: Comfort Plus

ANTIPERFORATION: Flex-System Zero

SEMELE: 98 GRIP PU/PU

POINTURES: du 35 au 47



SNOOP S1P SRC

ABI07



TIGE: Cuir velours avec inserts en toile canvas jean

EMBOUT: Aluminium léger Alu-Lite 200 J

SEMELE AMOVIBLE: Comfort Plus

ANTIPERFORATION: Flex-System Zero

SEMELE: 98 GRIP PU/PU

POINTURES: du 35 au 48



MASE S1P SRC

ABI18



TIGE: Cuir velours souple avec inserts DURABREATH respirant

EMBOUT: Aluminium léger Alu-Lite 200 J

SEMELE AMOVIBLE: Comfort Plus

ANTIPERFORATION: Flex-System Zero

SEMELE: 98 GRIP PU/PU

POINTURES: du 38 au 47



WILLARD S1P SRC

ABI13



TIGE: Cuir velours souple avec inserts DURABREATH respirant

EMBOUT: Aluminium léger Alu-Lite 200 J

SEMELE AMOVIBLE: Comfort Plus

ANTIPERFORATION: Flex-System Zero

SEMELE: 98 GRIP PU/PU

POINTURES: du 38 au 47

DRAKE S1P SRC

ABI02



TIGE: Cuir velours souple avec inserts DURABREATH respirant

EMBOUT: Aluminium léger Alu-Lite 200 J

SEMELE AMOVIBLE: Comfort Plus

ANTIPERFORATION: Flex-System Zero

SEMELE: 98 GRIP PU/PU

POINTURES: du 38 au 47

MARSHALL S1P SRC

ABI01



TIGE: Cuir velours souple perforé

EMBOUT: Aluminium léger Alu-Lite 200 J

SEMELE AMOVIBLE: Comfort Plus

ANTIPERFORATION: Flex-System Zero

SEMELE: 98 GRIP PU/PU

POINTURES: du 38 au 47

AKON S1P SRC

ABI11



TIGE: Cuir velours souple perforé

EMBOUT: Aluminium léger Alu-Lite 200 J

SEMELE AMOVIBLE: Comfort Plus

ANTIPERFORATION: Flex-System Zero

SEMELE: 98 GRIP PU/PU

POINTURES: du 38 au 47

ICE Q S1P SRC

ABI10



TIGE: Cuir velours souple perforé

EMBOUT: Aluminium léger Alu-Lite 200 J

SEMELE AMOVIBLE: Comfort Plus

ANTIPERFORATION: Flex-System Zero

SEMELE: 98 GRIP PU/PU

POINTURES: du 35 au 48

JAY S1P SRC

ABI08



TIGE: Cuir velours souple perforé

EMBOUT: Aluminium léger Alu-Lite 200 J

SEMELE AMOVIBLE: Comfort Plus

ANTIPERFORATION: Flex-System Zero

SEMELE: 98 GRIP PU/PU

POINTURES: du 38 au 47

KANYE S3 SRC

ABI04
UNI11583:2015

NORME POUR LA PROTECTION ET LA
 SECURITE DES TRAVAUX SUR LES TOITS.



TIGE: Cuir pull-up souple
 hydrofuge

EMBOUT:
 Aluminium léger Alu-Lite 200 J

SEMELE AMOVIBLE:
 Comfort Plus

ANTIPERFORATION:
 Flex-System Zero

SEMELE: 98 GRIP PU/PU

POINTURES: du 35 au 48

CALVIN S3 SRC

ABI06



TIGE: Cuir pull-up souple
 hydrofuge

EMBOUT:
 Aluminium léger Alu-Lite 200 J

SEMELE AMOVIBLE:
 Comfort Plus

ANTIPERFORATION:
 Flex-System Zero

SEMELE: 98 GRIP PU/PU

POINTURES: du 35 au 48

BIGGIE S3 SRC

ABI03



TIGE: Cuir pull-up souple
 hydrofuge

EMBOUT:
 Aluminium léger Alu-Lite 200 J

SEMELE AMOVIBLE:
 Comfort Plus

ANTIPERFORATION:
 Flex-System Zero

SEMELE: 98 GRIP PU/PU

POINTURES: du 38 au 47

DIDDY S3 SRC

ABI17



TIGE: Cuir pull-up souple
 hydrofuge

EMBOUT:
 Aluminium léger Alu-Lite 200 J

SEMELE AMOVIBLE:
 Comfort Plus

ANTIPERFORATION:
 Flex-System Zero

SEMELE: 98 GRIP PU/PU

POINTURES: du 38 au 47

PHARRELL S3 SRC

ABI14



TIGE: Cuir pleine fleur lisse
 hydrofuge

EMBOUT:
 Aluminium léger Alu-Lite 200 J

SEMELE AMOVIBLE:
 Comfort Plus

ANTIPERFORATION:
 Flex-System Zero

SEMELE: 98 GRIP PU/PU

POINTURES: du 38 au 47

SMITH S3 SRC

ABI15



TIGE: Cuir pleine fleur lisse
 hydrofuge

EMBOUT:
 Aluminium léger Alu-Lite 200 J

SEMELE AMOVIBLE:
 Comfort Plus

ANTIPERFORATION:
 Flex-System Zero

SEMELE: 98 GRIP PU/PU

POINTURES: du 38 au 47

SEAN S1P SRC

ABI12



TIGE: Microfibre légère et respirante
EMBOUT: Aluminium léger Alu-Lite 200 J
SEMELE AMOVIBLE: Comfort Plus
ANTIPERFORATION: Flex-System Zero
SEMELE: 98 GRIP PU/PU
POINTURES: du 35 au 47



WAYNE S3 SRC

ABI16



TIGE: Cuir hydrofuge
EMBOUT: Aluminium léger Alu-Lite 200 J
SEMELE AMOVIBLE: Comfort Plus
ANTIPERFORATION: Flex-System Zero
SEMELE: 98 GRIP PU/PU
POINTURES: du 35 au 47



MILK S2 SRC

ABI21



TIGE: Wat-Out, hydrofuge
EMBOUT: Alu-Lite en aluminium
SEMELE AMOVIBLE: Comfort Plus
ANTIPERFORATION: Non présente
SEMELE: 98 GRIP PU/PU
POINTURES: du 38 au 47



CREAM S2 SRC

ABI24



TIGE: Wat-Out, hydrofuge
EMBOUT: Alu-Lite en aluminium
SEMELE AMOVIBLE: Comfort Plus
ANTIPERFORATION: Non présente
SEMELE: 98 GRIP PU/PU
POINTURES: du 35 au 48



ROKY S3 SRC ESD

ABI26

NEW



TIGE: Cuir pull-up souple hydrofuge
EMBOUT: Aluminium léger Alu-Lite 200 J
SEMELE AMOVIBLE: Comfort Plus
ANTIPERFORATION: Flex-System Zero
SEMELE: 98 GRIP PU/PU
POINTURES: du 35 au 48



ERIK S1P SRC ESD

ABI27

NEW



TIGE: Cuir velours souple avec inserts DURABREATH respirant
EMBOUT: Aluminium léger Alu-Lite 200 J
SEMELE AMOVIBLE: Comfort Plus
ANTIPERFORATION: Flex-System Zero
SEMELE: 98 GRIP PU/PU
POINTURES: du 35 au 48



AIRFORCE

RÉSOLUMENT LIGHT-TECH

Ligne au look sportif qui se caractérise par son confort, sa souplesse et une grande respirabilité.



RESISTANCE AU GLISSEMENT

		VALEURS AIR FORCE	VALEURS NORMES
SRC (SRA+SRB)	SRA SOL D'ESSAI PLAN EN CERAMIQUE LUBRIFIANT H ₂ O + DETERGENT	A plat	0,34 0,32
		Talon INCLINÉ DE 7°	0,30 0,28
	SRB SOL D'ESSAI PLAN EN ACIER LUBRIFIANT GLYCERINE	A plat	0,20 0,18
		Talon INCLINÉ DE 7°	0,16 0,13

TABEAU DES COEFFICIENTS DE GLISSEMENT SELON LES NORMES
EN ISO 20345:2011 ET SELON LA METHODE EN 13287:2012

AF-ONE S1P SRC

7MT76

**metal
FREE**



TIGE: Cuir velours et inserts en Fresh

EMBOUT: Light Plus en matériau composite

SEMELE AMOVIBLE: Comfort Plus

ANTIPERFORATION: Flex-System Zero

SEMELE: Air Force 100% PU

POINTURES: du 35 au 47



AF-TWO S1P SRC

7MT15

**metal
FREE**



TIGE: Cuir velours et inserts en Air-Texplus

EMBOUT: Light Plus en matériau composite

SEMELE AMOVIBLE: Comfort Plus

ANTIPERFORATION: Flex-System Zero

SEMELE: Air Force 100% PU

POINTURES: du 35 au 47



AF-THREE S1P SRC

7MT65

**metal
FREE**



TIGE: Cuir velours souple perforé

EMBOÛT: Light Plus en matériau composite

SEMELE AMOVIBLE: Comfort Plus

ANTIPERFORATION: Flex-System Zero

SEMELE: Air Force 100% PU

POINTURES: du 35 au 47



AF-FIVE S1P SRC

7MT79

**metal
FREE**



TIGE: Cuir velours souple avec inserts en toile CANVAS extra-résistante

EMBOÛT: Light Plus en matériau composite

SEMELE AMOVIBLE: Comfort Plus

ANTIPERFORATION: Flex-System Zero

SEMELE: Air Force 100% PU

POINTURES: du 38 au 47



BLUE S1P SRC

7MT67

**metal
FREE**



TIGE: Cuir velours souple et textile hyper-respirant sur renfort grille

EMBOÛT: Light Plus en matériau composite

SEMELE AMOVIBLE: Comfort Plus

ANTIPERFORATION: Flex-System Zero

SEMELE: Air Force 100% PU

POINTURES: du 35 au 47



GREEN S1P SRC

7MT66

**metal
FREE**



TIGE: Cuir velours souple et textile hyper-respirant sur renfort grille

EMBOÛT: Light Plus en matériau composite

SEMELE AMOVIBLE: Comfort Plus

ANTIPERFORATION: Flex-System Zero

SEMELE: Air Force 100% PU

POINTURES: du 35 au 47



BLACK S1P SRC

7MT68

metal
FREE



TIGE: Cuir velours souple et textile hyper-respirant sur renfort grille

EMBOUT: Light Plus en matériau composite

SEMELE AMOVIBLE: Comfort Plus

ANTIPERFORATION: Flex-System Zero

SEMELE: Air Force 100% PU

POINTURES: du 35 au 47



SKYMASTER S3 SRC

7MT16

metal
FREE

TIGE: Cuir pleine fleur et inserts anti-abrasion

EMBOUT: Light Plus en matériau composite

SEMELE AMOVIBLE: Comfort Plus

ANTIPERFORATION: Flex-System Zero

SEMELE: Air Force 100% PU

POINTURES: du 35 au 47



LIBERATOR S3 SRC

7MT24

metal
FREE

TIGE: Cuir pleine fleur et inserts anti-abrasion

EMBOUT: Light Plus en matériau composite

SEMELE AMOVIBLE: Comfort Plus

ANTIPERFORATION: Flex-System Zero

SEMELE: Air Force 100% PU

POINTURES: du 35 au 47



PHOENIX S1P SRC

7MT62

metal
FREE

TIGE: Cuir velours perforé, inserts latéraux en TPU. Double fermeture en velcros

EMBOUT: Light Plus en matériau composite

SEMELE AMOVIBLE: Comfort Plus

ANTIPERFORATION: Flex-System Zero

SEMELE: Air Force 100% PU

POINTURES: du 38 au 47





FREE



FREE

NÉE POUR
EXCELLER

Avec des résultats absolument extraordinaires en termes d'adhérence et de confort, cette collection est l'aboutissement de nos recherches: procurer sécurité et bien-être avec un seul produit.



RESISTANCE AU GLISSEMENT

		VALEURS FREE	VALEURS NORMES	
SRC (SRA+SRB)	SRA SOL D'ESSAI PLAN EN CE- RAMIQUE LUBRIFIANT H ₂ O + DETERGENT	A plat	0,70	0,32
		Talon INCLINÉ DE 7°	0,48	0,28
	SRB SOL D'ESSAI PLAN EN ACIER LUBRIFIANT GLYCERINE	A plat	0,23	0,18
		Talon INCLINÉ DE 7°	0,19	0,13

TABLEAU DES COEFFICIENTS DE GLISSEMENT SELON LES NORMES EN ISO 20345:2011 ET SELON LA METHODE EN 13287:2012

PACIFIC S1P SRC

7FR02

metal
FREE

TIGE: Cuir velours souple avec inserts en Airnet, matériau textile respirant

EMBOUT: Light Plus en matériau composite

SEMELE AMOVIBLE: Comfort Plus

ANTIPERFORATION: Flex-System Zero

SEMELE: Free PU/PU

POINTURES: du 35 au 48



MESH S1P SRC

7FR16

metal
FREE

NEW

TIGE: Cuir velours souple avec inserts en Airnet, matériau textile respirant

EMBOUT: Light Plus en matériau composite

SEMELE AMOVIBLE: Vento Plus

ANTIPERFORATION: Flex-System Zero

SEMELE: Free PU/PU

POINTURES: du 35 au 47



GREY S1P SRC

7FR12

metal
FREE

TIGE: Cuir velours souple perforé, **sans doublure**

EMBOUT: Light Plus en matériau composite

SEMELE AMOVIBLE: Vento Plus

ANTIPERFORATION: Flex-System Zero

SEMELE: Free PU/PU

POINTURES: du 37 au 47



NEPTUNE S1P SRC

7FR14

metal
FREE

TIGE: Cuir velours souple perforé, **sans doublure**

EMBOUT: Light Plus en matériau composite

SEMELE AMOVIBLE: Vento Plus

ANTIPERFORATION: Flex-System Zero

SEMELE: Free PU/PU

POINTURES: du 37 au 47



NINJA S1P SRC

7FR13

metal
FREE

TIGE: Cuir velours souple perforé, **sans doublure**

EMBOUT: Light Plus en matériau composite

SEMELE AMOVIBLE: Vento Plus

ANTIPERFORATION: Flex-System Zero

SEMELE: Free PU/PU

POINTURES: du 37 au 47



LEMON S1P SRC

7FR15

metal
FREE

TIGE: Cuir velours souple perforé, **sans doublure**

EMBOUT: Light Plus en matériau composite

SEMELE AMOVIBLE: Vento Plus

ANTIPERFORATION: Flex-System Zero

SEMELE: Free PU/PU

POINTURES: du 37 au 47



JET S3 SRC

7FR06

metal
FREE

TIGE: Cuir souple pull-up, hydrofuge

EMBOUT: Light Plus en matériau composite

SEMELE AMOVIBLE: Comfort Plus

ANTIPERFORATION: Flex-System Zero

SEMELE: Free PU/PU

POINTURES: du 35 au 48



WEST S3 SRC

7FR09

metal
FREE

TIGE: Cuir souple pull-up avec inserts en Camu, hydrofuge

EMBOUT: Light Plus en matériau composite

SEMELE AMOVIBLE: Comfort Plus

ANTIPERFORATION: Flex-System Zero

SEMELE: Free PU/PU

POINTURES: du 38 au 47





DOMINUS

POLYVALENCE ET LÉGERETÉ

Une ligne de conception moderne, innovante, entièrement "METAL FREE", qui se distingue par sa polyvalence et sa légèreté sans pour autant négliger la sécurité.



RESISTANCE AU GLISSEMENT

		VALEURS DOMINUS	VALEURS NORMES	
SRC (SRA+SRB)	SRA SOL D'ESSAI PLAN EN CÉ- RAMIQUE LUBRIFIANT H ₂ O + DETERGENT	A plat	0,44	0,32
		Talon INCLINÉ DE 7°	0,37	0,28
	SRB SOL D'ESSAI PLAN EN ACIER LUBRIFIANT GLYCERINE	A plat	0,19	0,18
		Talon INCLINÉ DE 7°	0,15	0,13

TABEAU DES COEFFICIENTS DE GLISSEMENT SELON LES NORMES EN ISO 20345:2011 ET SELON LA METHODE EN 13287:2012

EGIS S3 CI SRC

7AX66



TIGE: Cuir pull-up, hydrofuge. Double renfort sur embout en PU et cuir anti-abrasion. Matelassage du soufflet et du haut de tige

EMBOUT: Light Plus en matériau composite

SEMELE AMOVIBLE: Vento Plus

ANTIPERFORATION: Flex-System Zero

SEMELE: Dominus PU/PU W-Tech

POINTURES: du 36 au 47

ARTIS S3 CI SRC

7AX70



TIGE: Cuir pull-up, hydrofuge. Double renfort sur embout en PU et cuir anti-abrasion. Matelassage du soufflet et du haut de tige

EMBOUT: Light Plus en matériau composite

SEMELE AMOVIBLE: Vento Plus

ANTIPERFORATION: Flex-System Zero

SEMELE: Dominus PU/PU W-Tech

POINTURES: du 36 au 47

MIRUS S3 SRC

7AX67



TIGE: Cuir grainé, hydrofuge. Double renfort sur embout en PU et cuir anti-abrasion. Matelassage du soufflet et du haut de tige

EMBOUT: Light Plus en matériau composite

SEMELE AMOVIBLE: Vento Plus

ANTIPERFORATION: Flex-System Zero

SEMELE: Dominus PU/PU W-Tech

POINTURES: du 38 au 47

VIS RS S3 SRC

7AX12

metal
FREE



Cuir grainé hydrofuge, haut de tige ergonomique matelassé. Renfort embout en PU anti-abrasion. **Déchaussage rapide**

EMBOUT: Light Plus en matériau composite

SEMELE AMOVIBLE: Vento Plus

ANTIPERFORATION: Flex-System Zero

SEMELE: Dominus PU/PU W-Tech

POINTURES: du 38 au 47

FORTIS S3 SRC

7AX33

metal
FREE



TIGE: Cuir grainé hydrofuge, haut de tige ergonomique matelassé. Renfort embout en PU anti-abrasion

EMBOUT: Light Plus en matériau composite

SEMELE AMOVIBLE: Vento Plus

ANTIPERFORATION: Flex-System Zero

SEMELE: Dominus PU/PU W-Tech

POINTURES: du 36 au 47

ROBORIS S3 SRC

7AX13

metal
FREE



TIGE: Cuir grainé hydrofuge. Renfort embout en PU anti-abrasion

EMBOUT: Light Plus en matériau composite

SEMELE AMOVIBLE: Vento Plus

ANTIPERFORATION: Flex-System Zero

SEMELE: Dominus PU/PU W-Tech

POINTURES: du 36 au 47

ASSAULT S3 SRC

7TR55

NEW

metal
FREE



TIGE: Cuir pleine fleur hydrofuge. Renfort embout en PU anti-abrasion

EMBOUT: Light Plus en matériau composite

SEMELE AMOVIBLE: Comfort Plus

ANTIPERFORATION: Flex-System Zero

SEMELE: Dominus PU/PU W-Tech

POINTURES: du 36 au 47

SWAT S3 SRC

7TR56

NEW

metal
FREE



TIGE: Cuir pleine fleur hydrofuge. Renfort embout en PU anti-abrasion

EMBOUT: Light Plus en matériau composite

SEMELE AMOVIBLE: Comfort Plus

ANTIPERFORATION: Flex-System Zero

SEMELE: Dominus PU/PU W-Tech

POINTURES: du 36 au 47

LEPOS S3 SRC

7AX65

metal
FREE



TIGE: Cuir gras hydrofuge et inserts en cuir anti-abrasion. Renfort embout en PU anti-abrasion Matelassage du soufflet et du haut de tige

EMBOUT: Light Plus en matériau composite

SEMELE AMOVIBLE: Comfort Plus

ANTIPERFORATION: Flex-System Zero

SEMELE: Dominus PU/PU W-Tech

POINTURES: du 38 au 47

RIXOR S3 SRC

7AX41

metal
FREE



TIGE: Cuir gras hydrofuge et inserts en cuir anti-abrasion. Renfort embout en PU anti-abrasion Matelassage du soufflet et du haut de tige

EMBOUT: Light Plus en matériau composite

SEMELE AMOVIBLE: Comfort Plus

ANTIPERFORATION: Flex-System Zero

SEMELE: Dominus PU/PU W-Tech

POINTURES: du 38 au 47

ARX S1P SRC

7AX46

metal
FREE



TIGE: Cuir velours avec inserts en textile Fresh. Renfort embout en PU anti-abrasion

EMBOUT: Light Plus en matériau composite

SEMELE AMOVIBLE: Comfort Plus

ANTIPERFORATION: Flex-System Zero

SEMELE: Dominus PU/PU W-Tech

POINTURES: du 36 au 47

FOCUS S1P SRC

7AX97

metal
FREE



TIGE: Cuir velours perforé, et soufflet en nylon. Renfort embout en PU anti-abrasion

EMBOUT: Light Plus en matériau composite

SEMELE AMOVIBLE: Comfort Plus

ANTIPERFORATION: Flex-System Zero

SEMELE: Dominus PU/PU W-Tech

POINTURES: du 36 au 47

FLEXI S1P SRC

7X103

metal
FREE

NEW



TIGE: Cuir velours avec inserts en textile Fresh. Renfort embout en PU anti-abrasion

EMBOUT: Light Plus en matériau composite

SEMELE AMOVIBLE: Comfort Plus

ANTIPERFORATION: Flex-System Zero

SEMELE: Dominus PU/PU W-Tech

POINTURES: du 36 au 47

GENESIS S1P SRC

7X104

metal
FREE

NEW



TIGE: Cuir velours avec inserts en textile Fresh. Renfort embout en PU anti-abrasion

EMBOUT: Light Plus en matériau composite

SEMELE AMOVIBLE: Comfort Plus

ANTIPERFORATION: Flex-System Zero

SEMELE: Dominus PU/PU W-Tech

POINTURES: du 36 au 47

FABER S1P SRC

7AX52

metal
FREE



TIGE: Cuir velours, inserts en tissu technique anti-abrasion. Soufflet et haut de tige en nylon. Double renfort sur embout en PU et cuir anti-abrasion

EMBOUT: Light Plus en matériau composite

SEMELE AMOVIBLE: Comfort Plus

ANTIPERFORATION: Flex-System Zero

SEMELE: Dominus PU/PU W-Tech

POINTURES: du 38 au 47

FLOS S1P SRC

7AX53

metal
FREE



TIGE: Cuir velours, inserts en tissu technique anti-abrasion. Soufflet et haut de tige en nylon. Double renfort sur embout en PU et cuir anti-abrasion

EMBOUT: Light Plus en matériau composite

SEMELE AMOVIBLE: Comfort Plus

ANTIPERFORATION: Flex-System Zero

SEMELE: Dominus PU/PU W-Tech

POINTURES: du 38 au 47

VICTOR S1P SRC

7AX02

metal
FREE



TIGE: Cuir velours perforé, haut de tige et soufflet en nylon. Renfort embout en PU anti-abrasion

EMBOUT: Light Plus en matériau composite

SEMELE AMOVIBLE: Comfort Plus

ANTIPERFORATION: Flex-System Zero

SEMELE: Dominus PU/PU W-Tech

POINTURES: du 38 au 47

BALI S1P SRC ESD

7X102

metal
FREE



TIGE: Cuir souple pull-up, hydrofuge. Renfort embout en PU anti-abrasion

EMBOUT: Light Plus en matériau composite

SEMELE AMOVIBLE: Comfort Plus

ANTIPERFORATION: Flex-System Zero

SEMELE: Dominus PU/PU W-Tech

POINTURES: du 38 au 47

FELIX S1P SRC

7AX29

metal
FREE



TIGE: Cuir velours perforé, haut de tige en nylon. Fermeture velcros. Renfort embout en PU anti-abrasion

EMBOUT: Light Plus en matériau composite

SEMELE AMOVIBLE: Comfort Plus

ANTIPERFORATION: Flex-System Zero

SEMELE: Dominus PU/PU W-Tech

POINTURES: du 36 au 47



RESISTANCE AU GLISSEMENT

		VALEURS SUPREME	VALEURS NORMES
SRC (SRA+SRB)	SRA SOL D'ESSAI PLAN EN CERAMIQUE LUBRIFIANT H ₂ O + DETERGENT	A plat	0,38 0,32
		Talon INCLINE DE 7°	0,31 0,28
	SRB SOL D'ESSAI PLAN EN ACIER LUBRIFIANT GLYCERINE	A plat	0,20 0,18
		Talon INCLINE DE 7°	0,17 0,13

TABLEAU DES COEFFICIENTS DE GLISSEMENT SELON LES NORMES EN ISO 20345:2011 ET SELON LA METHODE EN 13287:2012



FLAG S3 SRC

7SP02

**metal
FREE**



TIGE: Cuir fleur grainé, hydrofuge

EMBOUT: Light Plus en matériau composite

SEMELE AMOVIBLE: Comfort Plus

ANTIPERFORATION: Flex-System Zero

SEMELE: Suprême PU/PU

POINTURES: du 38 au 47



THOR RS S3 SRC

7SP01

**metal
FREE**



TIGE: Cuir fleur grainé, hydrofuge

EMBOUT: Light Plus en matériau composite

SEMELE AMOVIBLE: Comfort Plus

ANTIPERFORATION: Flex-System Zero

SEMELE: Suprême PU/PU

POINTURES: du 38 au 47



VIKING RS S3 SRC

7SP08

**metal
FREE**



TIGE: Cuir fleur grainé, hydrofuge

EMBOUT: Light Plus en matériau composite

SEMELE AMOVIBLE: Vento Plus

ANTIPERFORATION: Flex-System Zero

SEMELE: Suprême PU/PU

POINTURES: du 38 au 48



TRIUMPH S3 SRC

7SP09

**metal
FREE**



TIGE: Cuir fleur grainé, hydrofuge

EMBOUT: Light Plus en matériau composite

SEMELE AMOVIBLE: Vento Plus

ANTIPERFORATION: Flex-System Zero

SEMELE: Suprême PU/PU

POINTURES: du 38 au 48



LOTAR S3 SRC

7SP03



TIGE: Cuir pull-up hydrofuge. Double renfort sur embout en PU et cuir anti-abrasion. Matelassage du soufflet et du haut de tige

EMBOUIT: Light Plus en matériau composite

SEMELE AMOVIBLE: Comfort Plus

ANTIPERFORATION: Flex-System Zero

SEMELE: Suprême PU/PU

POINTURES: du 38 au 47

URAL S3 SRC

7SP04



TIGE: Cuir pull-up hydrofuge. Double renfort sur embout en PU et cuir anti-abrasion. Matelassage du soufflet et du haut de tige

EMBOUIT: Light Plus en matériau composite

SEMELE AMOVIBLE: Comfort Plus

ANTIPERFORATION: Flex-System Zero

SEMELE: Suprême PU/PU

POINTURES: du 38 au 47

INOX S3 SRC

7SP06



TIGE: Cuir pull-up hydrofuge. Double renfort sur embout en PU et cuir anti-abrasion. Matelassage du soufflet et du haut de tige

EMBOUIT: Light Plus en matériau composite

SEMELE AMOVIBLE: Comfort Plus

ANTIPERFORATION: Classic en acier

SEMELE: Suprême PU/PU

POINTURES: du 38 au 48

ODER S3 SRC

7SP05

metal
FREE



TIGE: Cuir pull-up hydrofuge. Double renfort sur embout en PU et cuir anti-abrasion

EMBOUIT: Light Plus en matériau composite

SEMELE AMOVIBLE: Comfort Plus

ANTIPERFORATION: Flex-System Zero

SEMELE: Suprême PU/PU

POINTURES: du 38 au 47

SHERPA S3 CI SRC

7SP10

metal
FREE



TIGE: Cuir pull-up hydrofuge. Double renfort sur embout en PU et cuir anti-abrasion

DOUBLURE: en laine écologique

EMBOUIT: Light Plus en matériau composite

SEMELE AMOVIBLE: Comfort Plus

ANTIPERFORATION: Flex-System Zero

SEMELE: Suprême PU/PU

POINTURES: du 38 au 47



KNUT S3 CI SRC

7SP24

NEW



TIGE: Cuir fleur grainé, hydrofuge

EMBOUIT: Light Plus en matériau composite

SEMELE AMOVIBLE: Vento Plus

ANTIPERFORATION: Flex-System Zero

SEMELE: Suprême PU/PU

POINTURES: du 38 au 48



TRUCKER

SOLIDITÉ ET SÉCURITÉ

L'histoire d'une collection à succès, adaptée et technique. Les modèles injectés sur la semelle Trucker dont la sculpture profonde assure une adhérence optimale sur tout type de terrain, sont garantis de solidité et de fiabilité.



RESISTANCE AU GLISSEMENT

		VALEURS TRUCKER	VALEURS NORMES
SRC (SRA+SRB)	SRA SOL D'ESSAI PLAN EN CÉRAMIQUE LUBRIFIANT H ₂ O + DÉTERGENT	A plat	0,41 \approx 0,32
		Talon INCLINÉ DE 7°	0,32 \approx 0,28
	SRB SOL D'ESSAI PLAN EN ACIER LUBRIFIANT GLYCÉRINE	A plat	0,21 \approx 0,18
		Talon INCLINÉ DE 7°	0,16 \approx 0,13

TABEAU DES COEFFICIENTS DE GLISSEMENT SELON LES NORMES EN ISO 20345:2011 ET SELON LA METHODE EN 13287:2012

UK S3 SRC 82003



TIGE: Cuir pleine fleur, hydrofuge. Matelassage du soufflet et du haut de tige

EMBOUT: Classic Steel en acier

SEMELE AMOVIBLE: Vento Plus

ANTIPERFORATION: Classic en acier

SEMELE: Trucker PU/PU

POINTURES: du 35 au 48

IRELAND S3 SRC 82183



TIGE: Cuir pleine fleur hydrofuge

EMBOUT: Classic Steel en acier

SEMELE AMOVIBLE: Vento Plus

ANTIPERFORATION: Classic en acier

SEMELE: Trucker PU/PU

POINTURES: du 35 au 47

ICELAND S3 SRC

82016

metal
FREE



TIGE: Cuir pull-up, hydrofuge

EMBOUT:
Light Plus en matériau composite

SEMELE AMOVIBLE:
Vento Plus

ANTIPERFORATION:
Flex-System Zero

SEMELE: Trucker PU/PU

POINTURES: du 35 au 47

SCOTLAND S3 SRC

54600



TIGE: Cuir pull-up, hydrofuge

EMBOUT:
Light Plus en matériau composite

SEMELE AMOVIBLE:
Vento Plus

ANTIPERFORATION:
Classic en acier

SEMELE: Trucker PU/PU

POINTURES: du 35 au 48

GALLES S3 SRC

54601



TIGE: Cuir pull-up, hydrofuge

EMBOUT:
Light Plus en matériau composite

SEMELE AMOVIBLE:
Vento Plus

ANTIPERFORATION:
Classic en acier

SEMELE: Trucker PU/PU

POINTURES: du 38 au 47



TRUCKER KOMPACT

FIABILITÉ ET RÉSISTANCE

La ligne Trucker Kompact se distingue par la résistance exceptionnelle à la glisse de la semelle Vibram sur tous types de sols. Les modèles Trucker Kompact sont la réponse innovante d'Aimont aux besoins spécifiques de ceux qui travaillent dans des conditions à hauts risques.



SCOUTER S3 HRO SRC

7TR07

**metal
FREE**



TIGE: Cuir pull-up hydrofuge avec renfort embout anti-abrasion

EMBOUT: Light Plus en matériau composite

SEMELE AMOVIBLE: Comfort Plus

ANTIPERFORATION: Flex-System Zero

SEMELE: Kompact Vibram

POINTURES: du 38 au 47

REVENGER S3 HRO SRC

7TR06



TIGE: Cuir pleine fleur hydrofuge avec renfort embout anti-abrasion

EMBOUT: Light Plus en matériau composite

SEMELE AMOVIBLE: Comfort Plus

ANTIPERFORATION: Flex-System Zero

SEMELE: Kompact Vibram

POINTURES: du 38 au 47

FORERUNNER S3 CI HI HRO SRC

7TR02



TIGE: Cuir pleine fleur hydrofuge

EMBOUT: Light Plus en matériau composite

SEMELE AMOVIBLE: Comfort Plus

ANTIPERFORATION: Flex-System Zero

SEMELE: Kompact Vibram

POINTURES: du 38 au 47

RESISTANCE AU GLISSEMENT

		VALEURS TRUCKER K	VALORI NORMA
SRC (SRA+SRB)	SRA SOL D'ESSAI PLAN EN CERAMIQUE LUBRIFIANT H ₂ O + DETERGENT	A plat	0,40 [≡] 0,32
		Talon INCLINÉ DE 7°	0,31 [≡] 0,28
	SRB SOL D'ESSAI PLAN EN ACIER LUBRIFIANT GLYCERINE	A plat	0,29 [≡] 0,18
		Talon INCLINÉ DE 7°	0,21 [≡] 0,13

TABEUAU DES COEFFICIENTS DE GLISSEMENT SELON LES NORMES EN ISO 20345:2011 ET SELON LA METHODE EN 13287:2012



TEAM RESCUE

HAUTE VISIBILITÉ POUR UNE SÉCURITÉ MAXIMALE

Conçu pour ceux qui sont sur le terrain tous les jours pour secourir des vies, y compris dans des conditions extrêmes. Hydrofuge, souple, léger, respirant et adapté à chaque situation, pour garantir la sécurité et le confort de ceux dont la mission est de sauver des vies.



LIFE S3 SRC

ATRO1

**metal
FREE**



TIGE: Cuir pleine fleur lisse avec insert en reflex et textile fluo, hydrofuge

EMBOUT: Light Plus en matériau composite

SEMELE AMOVIBLE: Comfort Plus

ANTIPERFORATION: Flex-System Zero

SEMELE: Supreme PU/PU

POINTURES: du 35 au 48

ANGEL S3 SRC

ATRO2

**metal
FREE**



TIGE: Cuir pleine fleur lisse avec insert en reflex et textile fluo, hydrofuge

EMBOUT: Light Plus en matériau composite

SEMELE AMOVIBLE: Comfort Plus

ANTIPERFORATION: Flex-System Zero

SEMELE: Supreme PU/PU

POINTURES: du 35 au 48

TEAM RESCUE

RESISTANCE AU GLISSEMENT

SRC (SRA+SRB)	SRA SOL D'ESSAI PLAN EN CÉRAMIQUE LUBRIFIANT H ₂ O + DETERGENT	A plat Talon INCLINÉ DE 7°	VALEURS TEAM RESCUE	VALEURS NORMES
			0,38	0,32
			0,31	0,28
	SRB SOL D'ESSAI PLAN EN ACIER LUBRIFIANT GLYCERINE	A plat Talon INCLINÉ DE 7°	0,20	0,18
			0,17	0,13

TABEAU DES COEFFICIENTS DE GLISSEMENT SELON LES NORMES EN ISO 20345:2011 ET SELON LA METHODE EN 13287:2012

GRIPPER WHITE

**LÉGÈRETÉ,
CONFORT ET FIABILITÉ**

Conçue pour répondre au mieux aux conditions d'hygiène, de propreté et de sécurité dans les secteurs tels que l'agroalimentaire, l'industrie pharmaceutique ou l'ambiance contrôlée, cette ligne offre une excellente résistance à la glisse, tout en restant confortable et légère.



RESISTANCE AU GLISSEMENT

		VALEURS GRIPPER	VALEURS NORMES
SRC (SRA+SRB)	SRA SOL D'ESSAI PLAN EN CÉ- RAMIQUE LUBRIFIANT H ₂ O + DETERGENT	A plat	0,39 0,32
		Talon INCLINÉ DE 7°	0,35 0,28
	SRB SOL D'ESSAI PLAN EN ACIER LUBRIFIANT GLYCERINE	A plat	0,21 0,18
		Talon INCLINÉ DE 7°	0,16 0,13

TABEAU DES COEFFICIENTS DE GLISSEMENT SELON LES NORMES EN ISO 20345:2011 ET SELON LA METHODE EN 13287:2012

CALYPSO S2 SRC

7GR00

**metal
FREE**



TIGE: Wat-Out, hydrofuge

EMBOUT:
Light Plus en matériau composite

SEMELE AMOVIBLE:
Vento Plus

ANTIPERFORATION:
Non présente

SEMELE: Classic PU/PU

POINTURES: du 35 au 47



DAHLIA S2 SRC

7GR03

**metal
FREE**



TIGE: Wat-Out, hydrofuge

EMBOUT:
Light Plus en matériau composite

SEMELE AMOVIBLE:
Vento Plus

ANTIPERFORATION:
Non présente

SEMELE: Classic PU/PU

POINTURES: du 35 au 47



PEONY S2 SRC

7GR04

**metal
FREE**



TIGE: Wat-Out, hydrofuge

EMBOUT:
Light Plus en matériau composite

SEMELE AMOVIBLE:
Vento Plus

ANTIPERFORATION:
Non présente

SEMELE: Classic PU/PU

POINTURES: du 35 au 47



ASTER S2 SRC

7GR06

**metal
FREE**

**NEW
DESIGN**

TIGE: Wat-Out, hydrofuge

EMBOUT:
Light Plus en matériau composite

SEMELE AMOVIBLE:
Vento Plus

ANTIPERFORATION:
Non présente

SEMELE: Classic PU/PU

POINTURES: du 35 au 47



ROSE SB-A-E SRC

89195

TIGE: Microfibre

EMBOUT:
Classic Steel en acier

SEMELE AMOVIBLE:
Digofresh

ANTIPERFORATION:
Non présente

SEMELE: Classic PU/PU

POINTURES: du 35 au 47





MANAGER

SÉCURITÉ ET ÉLÉGANCE

Conçus pour ceux qui veulent porter des chaussures de sécurité sans renoncer à un look classique et élégant, ces modèles confortables et flexibles sont réalisés en cuir de qualité supérieure, en respectant tous les standards de sécurité.



RESISTANCE AU GLISSEMENT

		VALEURS MANAGER	VALEURS NORMES
SRC (SRA+SRB)	SRA SOL D'ESSAI PLAN EN CE- RAMIQUE LUBRIFIANT H ₂ O + DETERGENT	A plat	0,34 0,32
		Talon INCLINÉ DE 7°	0,30 0,28
	SRB SOL D'ESSAI PLAN EN ACIER LUBRIFIANT GLYCERINE	A plat	0,19 0,18
		Talon INCLINÉ DE 7°	0,14 0,13

TABEAU DES COEFFICIENTS DE GLISSEMENT SELON LES NORMES
EN ISO 20345:2011 ET SELON LA METHODE EN 13287:2012

CONCORDE S3 SRC

7RE05

TIGE: Cuir pleine fleur,
hydrofuge

EMBOUT:
Classic Steel en acier

SEMELE AMOVIBLE:
TechFelt

ANTIPERFORATION:
Flex-System Zero

SEMELE: Manager PU/PU

POINTURES: du 38 au 47



ETOILE S3 SRC

7RE06

TIGE: Cuir pleine fleur,
hydrofuge

EMBOUT:
Classic Steel en acier

SEMELE AMOVIBLE:
TechFelt

ANTIPERFORATION:
Flex-System Zero

SEMELE: Manager PU/PU

POINTURES: du 38 au 47





DONNA

BIEN-ÊTRE ET PROTECTION "CLASSE"

Cette ligne met l'accent sur le confort et répond pleinement aux besoins de la femme qui travaille et qui veut se sentir plus à l'aise, belle et en même temps protégée.



ZAFFIRO SA S3 SRC

7DA07



TIGE: Cuir pleine fleur, hydrofuge
EMBOUT: Classic Steel en acier
SEMELE AMOVIBLE: Donna
ANTIPERFORATION: Flex-System Zero
SEMELE: Donna PU/PU
POINTURES: du 35 au 47

TURCHESE SA S3 SRC

7DA08



TIGE: Cuir pleine fleur, hydrofuge
EMBOUT: Classic Steel en acier
SEMELE AMOVIBLE: Donna
ANTIPERFORATION: Flex-System Zero
SEMELE: Donna PU/PU
POINTURES: du 35 au 42

GIADA SA S3 SRC

7DA10



TIGE: Cuir nubuck pleine fleur, hydrofuge
EMBOUT: Classic Steel en acier
SEMELE AMOVIBLE: Donna
ANTIPERFORATION: Flex-System Zero
SEMELE: Donna PU/PU
POINTURES: du 35 au 42

RESISTANCE AU GLISSEMENT

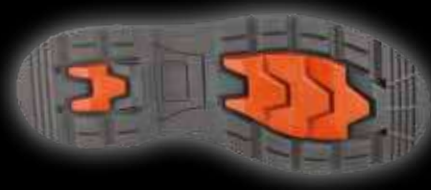
		VALEURS DONNA		VALEURS NORMES	
SRC (SRA+SRB)	SRA SOL D'ESSAI PLAN EN CÉRAMIQUE LUBRIFIANT H ₂ O + DETERGENT	A plat	0,53	0,32	
		Talon INCLINÉ DE 7°	0,45	0,28	
	SRB SOL D'ESSAI PLAN EN ACIER LUBRIFIANT GLYCERINE	A plat	0,21	0,18	
		Talon INCLINÉ DE 7°	0,16	0,13	

TABLEAU DES COEFFICIENTS DE GLISSEMENT SELON LES NORMES EN ISO 20345:2011 ET SELON LA METHODE EN 13287:2012

SPECIALS

PROTECTION SPÉCIFIQUE

En plus de satisfaire pleinement aux normes en vigueur, cette ligne est conçue pour tous les utilisateurs qui travaillent dans des ambiances à hauts risques. Une réponse adaptée et sûre à des conditions extrêmes et difficiles.



RESISTANCE AU GLISSEMENT

		VALEURS SPECIALS	VALEURS NORMES
SRC (SRA+SRB)	SRA SOL D'ESSAI PLAN EN CE- RAMIQUE LUBRIFIANT H ₂ O + DETERGENT	A plat	0,42 [≡] 0,32
		Talon INCLINÉ DE 7°	0,32 [≡] 0,28
	SRB SOL D'ESSAI PLAN EN ACIER LUBRIFIANT GLYCERINE	A plat	0,21 [≡] 0,18
		Talon INCLINÉ DE 7°	0,16 [≡] 0,13

TABLEAU DES COEFFICIENTS DE GLISSEMENT SELON LES NORMES EN ISO 20345:2011 ET SELON LA METHODE EN 13287:2012

SHIELD RS S3 HRO HI CI SRC

54614



TIGE: Cuir fleur grainé, hydrofuge

EMBOUT: Light Plus en matériau composite

SEMELE AMOVIBLE: Vento Plus

ANTIPIERFORATION: Flex-System Zero

SEMELE: Résistante à la chaleur par contact jusqu'à 300°C

POINTURES: du 38 au 47

PLATON RS S3 HRO SRC

05933



TIGE: Cuir grainé pleine fleur, hydrofuge

EMBOUT: Classic Steel en acier

SEMELE AMOVIBLE: Vento Plus

ANTIPIERFORATION: Classic en acier

SEMELE: Résistante à la chaleur par contact jusqu'à 300°C

POINTURES: du 38 au 47

PHEBUS S3 HRO SRC

05934



TIGE: Cuir grainé pleine fleur, hydrofuge. Protection fermeture et dégrafage en velcro

EMBOUT: Classic Steel en acier

SEMELE AMOVIBLE: Vento Plus

ANTIPERFORATION: Classic en acier

SEMELE: Résistante à la chaleur par contact jusqu'à 300°C

POINTURES: du 38 au 47

BUTT S3 M HRO SRC

05935



TIGE: Cuir pleine fleur, hydrofuge. **Protection métatarsienne**

EMBOUT: Classic Steel en acier

SEMELE AMOVIBLE: Vento Plus

ANTIPERFORATION: Classic en acier

SEMELE: Résistante à la chaleur par contact jusqu'à 300°C

POINTURES: du 38 au 47

SOLVEX S3 SRC

7AX81

metal
FREE



TIGE: Wat-Out, hydrofuge

EMBOUT: Light Plus en matériau composite

SEMELE AMOVIBLE: Comfort Plus

ANTIPERFORATION: Flex-System Zero

SEMELE: Specials PU/PU W-Tech

POINTURES: du 38 au 47

NITRUS S3 SRC

7AX86

metal
FREE



TIGE: Wat-Out, hydrofuge

EMBOUT: Light Plus en matériau composite

SEMELE AMOVIBLE: Comfort Plus

ANTIPERFORATION: Flex-System Zero

SEMELE: Specials PU/PU W-Tech

POINTURES: du 38 au 47





SMART

RESISTANCE AU GLISSEMENT

		VALEURS SMART	VALEURS NORMES
SRC (SRA+SRB)	SRA SOL D'ESSAI PLAN EN CERAMIQUE LUBRIFIANT H ₂ O + DETERGENT	A plat	0,44 0,32
		Talon INCLINE DE 7°	0,37 0,28
	SRB SOL D'ESSAI PLAN EN ACIER LUBRIFIANT GLYCERINE	A plat	0,19 0,18
		Talon INCLINE DE 7°	0,15 0,13

TABLEAU DES COEFFICIENTS DE GLISSEMENT SELON LES NORMES
EN ISO 20345:2011 ET SELON LA METHODE EN 13287:2012

ARCO NEW S1P SRC

54610

TIGE: Cuir velours souple perforé

EMBOUT:
Light Plus en matériau composite

SEMELE AMOVIBLE:
Vento Plus

ANTIPERFORATION:
Flex-System Zero

SEMELE: Classic PU/PU

POINTURES: du 35 au 47



ARCO ESD S1 SRC ESD

54619

NEW



TIGE: Cuir velours souple perforé

EMBOUT:
Light Plus en matériau composite

SEMELE AMOVIBLE:
Vento Plus

ANTIPERFORATION:
Non presente

SEMELE: Classic PU/PU

POINTURES: du 35 au 47



ANTIGUA S1P SRC

54606

**metal
FREE**

TIGE: Cuir velours souple avec insert en Textile

EMBOUT:
Light Plus en matériau composite

SEMELE AMOVIBLE:
Vento Plus

ANTIPERFORATION:
Flex-System Zero

SEMELE: Classic PU/PU

POINTURES: du 38 au 47



PARADISE S1P SRC

54607

**metal
FREE**

TIGE: Cuir velours souple avec insert en Textile

EMBOUT:
Light Plus en matériau composite

SEMELE AMOVIBLE:
Vento Plus

ANTIPERFORATION:
Flex-System Zero

SEMELE: Classic PU/PU

POINTURES: du 38 au 47



TAHITI NEW S1P SRC

54613



TIGE: Cuir velours souple perforé

EMBOUT:
Light Plus en matériau composite

SEMELE AMOVIBLE:
Vento Plus

ANTIPERFORATION:
Flex-System Zero

SEMELE: Classic PU/PU

POINTURES: du 38 au 47

TASMANIA S1P SRC

54602

metal
FREE



TIGE: Cuir velours souple avec insert en Textile

EMBOUT:
Light Plus en matériau composite

SEMELE AMOVIBLE:
Vento Plus

ANTIPERFORATION:
Flex-System Zero

SEMELE: Classic PU/PU

POINTURES: du 38 au 47

TONGA S1P SRC

54603

metal
FREE



TIGE: Cuir velours souple avec insert en Textile

EMBOUT:
Light Plus en matériau composite

SEMELE AMOVIBLE:
Vento Plus

ANTIPERFORATION:
Flex-System Zero

SEMELE: Classic PU/PU

POINTURES: du 38 au 47

CELTIC S3 SRC

54608



TIGE: Cuir fleur grainé, hydrofuge

EMBOUT:
Light Plus en matériau composite

SEMELE AMOVIBLE:
Vento Plus

ANTIPERFORATION:
Classic en acier

SEMELE: Classic PU/PU

POINTURES: du 38 au 47

WALLACE S3 SRC

54609



TIGE: Cuir fleur grainé, hydrofuge

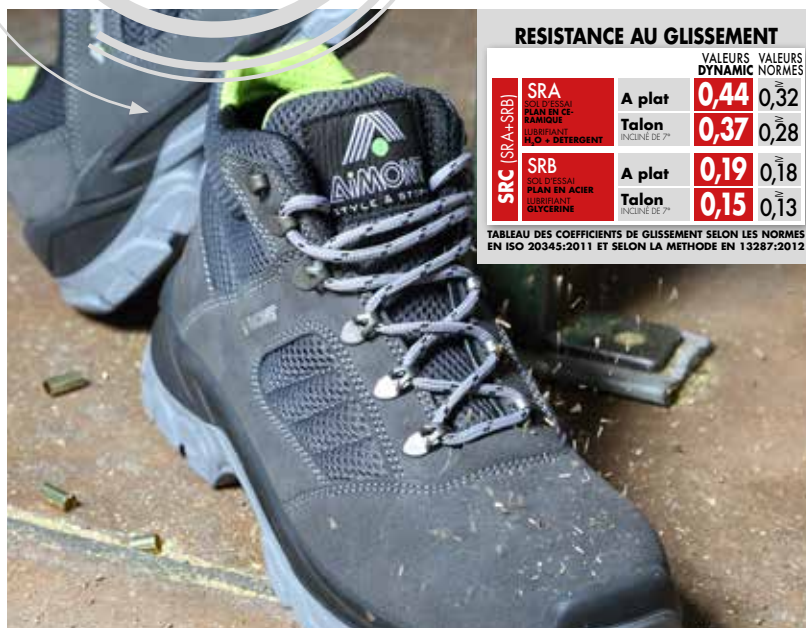
EMBOUT:
Light Plus en matériau composite

SEMELE AMOVIBLE:
Vento Plus

ANTIPERFORATION:
Classic en acier

SEMELE: Classic PU/PU

POINTURES: du 38 au 47



RESISTANCE AU GLISSEMENT

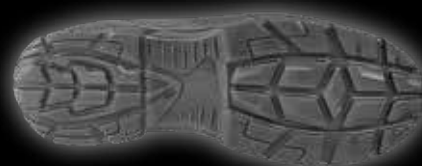
		VALEURS DYNAMIC	VALEURS NORMES
SRA SRA (SRA+SRB) PLAN EN CÉRAMIQUE LUBRIFIANT H ₂ O + DÉTERGENT	A plat	0,44	0,32
	Talon	0,37	0,28
SRB SRA (SRA+SRB) PLAN EN ACIER LUBRIFIANT GLYCERINE	A plat	0,19	0,18
	Talon	0,15	0,13

TABLEAU DES COEFFICIENTS DE GLISSEMENT SELON LES NORMES EN ISO 20345:2011 ET SELON LA METHODE EN 13287:2012

DYNAMIC

UNE COMBINAISON DYNAMIQUE

Une gamme qui allie la robustesse de l'acier aux derniers critères de confort et de design. Parmi les solutions classiques et hybrides, vous trouverez une large gamme de produits agressifs à la fois dans l'esprit et dans le look



JACKAL S1P SRC

DYC01



TIGE: Cuir velours et inserts en Fresh

EMBOUT: Classic Steel en acier

SEMELE AMOVIBLE: Vento Plus

ANTIPIERFORATION: Classic en acier

SEMELE: Classic PU/PU

POINTURES: du 38 au 47

MANGUSTA S1P SRC

DYC02



TIGE: Cuir velours et inserts en Fresh

EMBOUT: Classic Steel en acier

SEMELE AMOVIBLE: Vento Plus

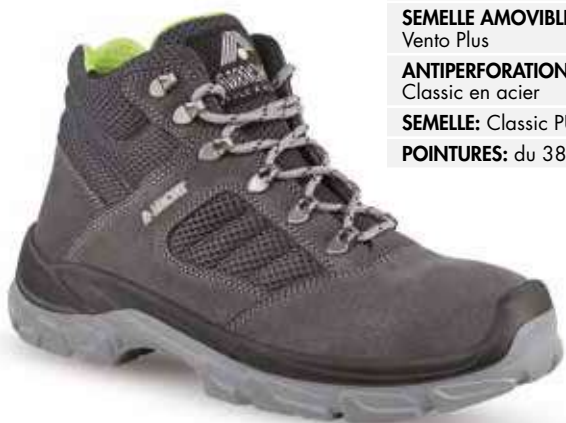
ANTIPIERFORATION: Classic en acier

SEMELE: Classic PU/PU

POINTURES: du 38 au 47

RAVEN S1P SRC

DYC03



TIGE: Cuir velours et inserts en Fresh

EMBOUT: Classic Steel en acier

SEMELE AMOVIBLE: Vento Plus

ANTIPIERFORATION: Classic en acier

SEMELE: Classic PU/PU

POINTURES: du 38 au 47

DRAGON S1P SRC

DYC04



TIGE: Cuir velours et inserts en Fresh

EMBOUT: Classic Steel en acier

SEMELE AMOVIBLE: Vento Plus

ANTIPIERFORATION: Classic en acier

SEMELE: Classic PU/PU

POINTURES: du 38 au 47

MARLIN S1P SRC

DYC13



TIGE: Cuir velours perforé et inserts en Fresh

EMBOUT:
Classic Steel en acier

SEMELE AMOVIBLE:
Vento Plus

ANTIPERFORATION:
Classic en acier

SEMELE: Classic PU/PU

POINTURES: du 38 au 47

SCORPION S1P SRC

DYC14



TIGE: Cuir velours perforé et inserts en Fresh

EMBOUT:
Classic Steel en acier

SEMELE AMOVIBLE:
Vento Plus

ANTIPERFORATION:
Classic en acier

SEMELE: Classic PU/PU

POINTURES: du 38 au 47

TAIPAN S1P SRC

DYC11



TIGE: Cuir velours perforé et inserts en Fresh

EMBOUT:
Classic Steel en acier

SEMELE AMOVIBLE:
Vento Plus

ANTIPERFORATION:
Classic en acier

SEMELE: Classic PU/PU

POINTURES: du 38 au 47

MORAY S1 SRC

DYC12



TIGE: Cuir velours perforé et inserts en Fresh

EMBOUT:
Classic Steel en acier

SEMELE AMOVIBLE:
Vento Plus

ANTIPERFORATION:
Non présente

SEMELE: Classic PU/PU

POINTURES: du 38 au 47

VIPER RS S3 SRC

DYC09



TIGE: Cuir fleur grainé, hydrofuge

EMBOUT:
Classic Steel en acier

SEMELE AMOVIBLE:
Vento Plus

ANTIPERFORATION:
Classic en acier

SEMELE: Classic PU/PU

POINTURES: du 38 au 47

CONDOR S3 SRC

DYC10



TIGE: Cuir fleur grainé, hydrofuge

EMBOUT:
Classic Steel en acier

SEMELE AMOVIBLE:
Vento Plus

ANTIPERFORATION:
Classic en acier

SEMELE: Classic PU/PU

POINTURES: du 38 au 47

RHINO S3 SRC

DYC05



TIGE: Cuir fleur grainé avec insert en Textile, hydrofuge

EMBOUT: Classic Steel en acier

SEMELE AMOVIBLE: Vento Plus

ANTIPERFORATION: Classic en acier

SEMELE: Classic PU/PU

POINTURES: du 38 au 47

KONG S3 SRC

DYC06



TIGE: Cuir fleur grainé avec insert en Textile, hydrofuge

EMBOUT: Classic Steel en acier

SEMELE AMOVIBLE: Vento Plus

ANTIPERFORATION: Classic en acier

SEMELE: Classic PU/PU

POINTURES: du 38 au 47

PIKE RS S3 SRC

DYC07



TIGE: Cuir fleur grainé, hydrofuge

EMBOUT: Classic Steel en acier

SEMELE AMOVIBLE: Vento Plus

ANTIPERFORATION: Classic en acier

SEMELE: Classic PU/PU

POINTURES: du 38 au 47

SERVAL S3 SRC

DYC08



TIGE: Cuir fleur grainé, hydrofuge

EMBOUT: Classic Steel en acier

SEMELE AMOVIBLE: Vento Plus

ANTIPERFORATION: Classic en acier

SEMELE: Classic PU/PU

POINTURES: du 38 au 47

CAYMAN S1P SRC

DYC16



TIGE: Cuir velours perforé

EMBOUT: Classic Steel en acier

SEMELE AMOVIBLE: Vento Plus

ANTIPERFORATION: Classic en acier

SEMELE: Classic PU/PU

POINTURES: du 38 au 47

TURTLE S1 SRC

DYC15



TIGE: Cuir velours perforé

EMBOUT: Classic Steel en acier

SEMELE AMOVIBLE: Vento Plus

ANTIPERFORATION: Non présente

SEMELE: Classic PU/PU

POINTURES: du 38 au 47

MOLE S1 SRC ESD

DYC20

NEW



TIGE: Cuir velours perforé

EMBOUT:
Classic Steel en acier

SEMELE AMOVIBLE:
Vento Plus

ANTIPERFORATION:
Non présente

SEMELE: Classic PU/PU

POINTURES: du 38 au 47

YARD S3 SRC

DYC26

TIGE: Cuir pull-up souple, hydrofuge. Renfort embout en PU anti-abrasion

EMBOUT:
Classic Steel en acier

SEMELE AMOVIBLE:
Vento Plus

ANTIPERFORATION:
Classic en acier

SEMELE: Classic PU/PU

POINTURES: du 36 au 47



QUANTUM S3 SRC

DYC24



TIGE: Cuir pull-up souple, hydrofuge. Renfort embout en PU anti-abrasion

EMBOUT:
Classic Steel en acier

SEMELE AMOVIBLE:
Vento Plus

ANTIPERFORATION:
Classic en acier

SEMELE: Classic PU/PU

POINTURES: du 38 au 47

WOOL S3 SRC

DYC25



TIGE: Cuir pull-up souple, hydrofuge. Renfort embout en PU anti-abrasion

EMBOUT:
Classic Steel en acier

SEMELE AMOVIBLE:
Vento Plus

ANTIPERFORATION:
Classic en acier

SEMELE: Classic PU/PU

POINTURES: du 38 au 47



MANTIS S1P SRC

DYC18



TIGE: Cuir velours et inserts en Fresh

EMBOUT:
Classic Steel en acier

SEMELE AMOVIBLE:
Vento Plus

ANTIPERFORATION:
Flex-System Zero

SEMELE: Classic PU/PU

POINTURES: du 36 au 48

VAMPIRE S1P SRC

DYC17



TIGE: Cuir velours et inserts en Fresh

EMBOUT:
Classic Steel en acier

SEMELE AMOVIBLE:
Vento Plus

ANTIPERFORATION:
Flex-System Zero

SEMELE: Classic PU/PU

POINTURES: du 36 au 48



ESSENTIAL

PROTECTION ET AVANTAGE

Avec cette ligne, Aimont a voulu créer une chaussure solide, fiable et sûre, au style classique, avec un parfait compromis qualité / prix.



FIRENZE RS S3 SRC

72211



TIGE: Cuir grainé, hydrofuge

EMBOUT:
Classic Steel en acier

SEMELE AMOVIBLE:
DigoFresh

ANTIPERFORATION:
Classic en acier

SEMELE: Classic PU/PU

POINTURES: du 35 au 48

TORINO S3 SRC

72104



TIGE: Cuir grainé, hydrofuge.
Renfort embout en PU anti-abrasion

EMBOUT:
Classic Steel en acier

SEMELE AMOVIBLE:
DigoFresh

ANTIPERFORATION:
Classic en acier

SEMELE: Classic PU/PU

POINTURES: du 38 au 47

MEINA S3 SRC

52003



TIGE: Cuir grainé, hydrofuge

EMBOUT:
Classic Steel en acier

SEMELE AMOVIBLE:
DigoFresh

ANTIPERFORATION:
Classic en acier

SEMELE: Classic PU/PU

POINTURES: du 35 au 48

NAPOLI S3 SRC

72503



TIGE: Cuir grainé, hydrofuge

EMBOUT:
Classic Steel en acier

SEMELE AMOVIBLE:
DigoFresh

ANTIPERFORATION:
Classic en acier

SEMELE: Classic PU/PU

POINTURES: du 35 au 48

PANSY S2 SRC

56167

TIGE: Wat-Out
EMBOUT:
 Classic Steel en acier
SEMELE AMOVIBLE:
 Vento Plus
ANTIPERFORATION:
 Non présente
SEMELE: Classic PU/PU
POINTURES: du 35 au 47



CAMELIA 02 FO SRC

56307

metal
FREE

TIGE: Wat-Out
EMBOUT:
 Non présent
SEMELE AMOVIBLE:
 Vento Plus
ANTIPERFORATION:
 Non présente
SEMELE: Classic PU/PU
POINTURES: du 35 au 47



DAISY S1 SRC

89177

TIGE: Microfibre
EMBOUT:
 Classic Steel en acier
SEMELE AMOVIBLE:
 Vento Plus
ANTIPERFORATION:
 Non présente
SEMELE: Classic PU/PU
POINTURES: du 35 au 47



LILY 01 FO SRC

89307

metal
FREE

TIGE: Microfibre
EMBOUT:
 Non présent
SEMELE AMOVIBLE:
 Vento Plus
ANTIPERFORATION:
 Non présente
SEMELE: Classic PU/PU
POINTURES: du 35 au 47



NOVARA S1P SRC

52801

TIGE: Cuir velours perforé
EMBOUT:
 Classic Steel en acier
SEMELE AMOVIBLE:
 DigoFresh
ANTIPERFORATION:
 Classic en acier
SEMELE: Classic PU/PU
POINTURES: du 35 au 48



LOTUS 01 FO SRC

89317

metal
FREE

TIGE: Microfibre
EMBOUT:
 Non présent
SEMELE AMOVIBLE:
 Vento Plus
ANTIPERFORATION:
 Non présente
SEMELE: Classic PU/PU
POINTURES: du 38 au 47



COMFORT PLUS

CS00022



SEMELE AMOVIBLE	emballage individuel
POINTURES	du 35 au 48

COMFORT[®]
PLUS

VENTO PLUS

CS00023



SEMELE AMOVIBLE	emballage individuel
POINTURES	du 35 au 48

VENTO *PLUS*

PRÉSENTOIR DE COMPTOIR

L39,5 X H42 X B29 CM

ES00038



PRÉSENTOIR DE COMPTOIR

L36X H45 X B20 CM

ES00081



PETIT SAC

L40 X H40 X B20 CM

BC00009



GRAND SAC

L75 X H38 X B35 CM

BC00004



PRÉSENTOIR AU SOL

L45 X H170 X B35 CM

ES00032



PAG.

AF-FIVE	S1P SRC	7MT79	29
AF-ONE	S1P SRC	7MT76	28
AF-THREE	S1P SRC	7MT65	29
AF-TWO	S1P SRC	7MT15	28
AKON	S1P SRC	ABI11	25
AMY	S1P SRC	IA214	9
ANGEL	S3 SRC	ATR02	43
ANTIGUA	S1P SRC	54606	50
ARCO ESD	S1 SRC ESD	54619	50
ARCO NEW	S1P SRC	54610	50
ARGON	S1P SRC	IA202	6
ARGON STAND	S1P CI SRC ESD	AS301	11
ARTIS	S3 CI SRC	7AX70	34
ARX	S1P SRC	7AX46	36
ASSAULT	S3 SRC	7TR55	35
ASTER	S2 SRC	7GR06	45
AVANGARD	S3 CI SRC ESD	AR409	17
AVANGER	S3 CI SRC	DM10184	23
BALI	S1P SRC ESD	7X102	37
BIGGIE	S3 SRC	ABI03	26
BLACK	S1P SRC	7MT68	30
BLAZE	S3 CI SRC ESD	IA120	8
BLAZE STAND	S3 CI SRC ESD	AS608	12
BLOCK	S1P CI SRC ESD	AR406	16
BLUE	S1P SRC	7MT67	29
BUTT	S3 M HRO SRC	05935	49
BRISTOL	S1P SRC	DM10026	18
CALVIN	S3 SRC	ABI06	26
CALYPSO	S2 SRC	7GR00	44
CAMELIA	02 FO SRC	56307	57
CAYMAN	S1P SRC	DYC16	54
CELTIC	S3 SRC	54608	51
CLASH	S1P CI SRC ESD	AR403	14
COBALT	S3 CI SRC	IA101	8
COBALT STAND	S3 CI SRC ESD	AS602	11
COMBAT	S3 CI SRC ESD	AR412	15

PAG.

CONCORDE	S3 SRC	7RE05	46
CONDOR	S3 SRC	DYC10	53
CORSAIR	S1P SRC	DM20116	22
CREAM	S2 SRC	ABI24	27
DAHLIA	S2 SRC	7GR03	44
DAISY	S1 SRC	89177	57
DIBOND	S3 CI SRC	IA107	8
DIDDY	S3 SRC	ABI17	26
DISC	S3 CI SRC ESD	AR410	16
DRAGON	S1P SRC	DYC04	52
DRAKE	S1P SRC	ABI02	25
EGIS	S3 CI SRC	7AX66	34
ERIK	S1P SRC ESD	AB127	27
ETOILE	S3 SRC	7RE06	46
EXPRESS	S1P CI SRC ESD	AR407	16
FABER	S1P SRC	7AX52	37
FELIX	S1P SRC	7AX29	37
FIREFLY	S1P SRC	DM20016	19
FIRENZE	RS S3 SRC	72211	56
FLAG	S3 SRC	7SP02	38
FLEXI	S1P SRC	7X103	36
FLOS	S1P SRC	7AX53	37
FOCUS	S1P SRC	7AX97	36
FORERUNNER	S3 CI HI HRO SRC	7TR02	42
FOREX	S1P SRC	IA208	7
FOREX STAND	S1P CI SRC ESD	AS304	11
FORTIS	S3 SRC	7AX33	35
FULMAR	S3 CI SRC	DM10064	19
GALLES	S3 SRC	54601	41
GENESIS	S1P SRC	7X104	36
GIADA	SA S3 SRC	7DA10	47
GIL	S3 CI SRC	AR813	15
GRACE	S1P SRC	IA215	9
GRACE STAND	S1P CI SRC ESD	AS303	11
GREEN	S1P SRC	7MT66	29
GREY	S1P SRC	7FR12	33

PAG.

PAG.

GUM	S3 CI SRC ESD	AR411	15
HART	S3 CI SRC	DM10074	20
HAVOC	S3 CI SRC	DM20184	23
HELLCAT	S1P SRC	DM20156	21
HENLEY	S1P SRC	DM20046	19
HORNET	S3 CI SRC	DM20084	20
HUDSON	S1P SRC	DM20146	21
HYDROGEN	S3 CI SRC	IA201	8
HYDROGENSTAND	S3 CI SRC ESD	AS302	11
ICE Q	S1P SRC	ABI10	25
ICELAND	S3 SRC	82016	41
INOX	S3 SRC	7SP06	39
INVADER	S1P SRC	DM20136	22
IRELAND	S3 SRC	82183	40
IRIDIUM	S1P SRC	IA206	7
IRIDIUM STAND	S1P CI SRC ESD	AS305	11
IRIS	SB-E-A-F0 SRC	IA213	9
JACKAL	S1P SRC	DYC01	52
JASMINE	S2 SRC	IA211	9
JAY	S1P SRC	ABI08	25
JET	S3 SRC	7FR06	33
KANYE	S3 SRC	ABI04	26
KARINA	S1P CI SRC ESD	AR402	15
KNUT	S3 CI SRC	7SP24	39
KONG	S3 SRC	DYC06	54
KOSMO	S2 SRC	IA212	9
KYRA	S3 CI SRC	IA216	9
LEGACY	S1P CI SRC ESD	AR405	16
LEMON	S1P SRC	7FR15	33
LEPOS	S3 SRC	7AX65	36
LIBERATOR	S3 SRC	7MT24	30
LIFE	S3 SRC	ATR01	43
LILY	01 F0 SRC	89307	57
LOTAR	S3 SRC	7SP03	39
LOTUS	01 F0 SRC	89317	57
MANGUSTA	S1P SRC	DYC02	52

MANTIS	S1P SRC	DYC18	55
MANTRA	S3 CI SRC ESD	AR811	15
MARLIN	S1P SRC	DYC13	53
MARSHALL	S1P SRC	ABI01	25
MASE	S1P SRC	ABI18	24
MEINA	S3 SRC	52003	56
MERCURY	S1P SRC	IA205	6
MESH	S1P SRC	7FR16	32
MILK	S2 SRC	ABI21	27
MIRUS	S3 SRC	7AX67	35
MOLE	S1 SRC ESD	DYC20	55
MORAY	S1 SRC	DYC12	53
NAPOLI	S3 SRC	72503	56
NEPTUNE	S1P SRC	7FR14	33
NINJA	S1P SRC	7FR13	33
NITRUS	S3 SRC	7AX86	49
NOVARA	S1P SRC	52801	57
ODER	S3 SRC	7SP05	39
OXIGEN	S1P SRC	IA203	7
OXYGEN STAND	S1P CI SRC ESD	AS306	10
PACIFIC	S1P SRC	7FR02	32
PANSY	S2 SRC	56167	57
PARADISE	S1P SRC	54607	50
PEONY	S2 SRC	7GR04	45
PHARRELL	S3 SRC	ABI14	26
PHEBUS	S3 HRO SRC	05934	49
PHOENIX	S1P SRC	7MT62	30
PIKE	RS S3 SRC	DYC07	54
PLATON	RS S3 HRO SRC	05933	48
QUANTUM	S3 SRC	DYC24	55
RAVEN	S1P SRC	DYC03	52
REACT	S1P CI SRC ESD	AR408	14
REVENGER	S3 HRO SRC	7TR06	42
RHINO	S3 SRC	DYC05	54
RISE	S3 CI SRC ESD	AR810	16
RIXOR	S3 SRC	7AX41	36

PAG.

PAG.

ROBORIS	S3 SRC	7AX13	35
ROKY	S3 SRC ESD	ABI26	27
ROMELL	S1P SRC	ABI05	24
RORY	S3 CI SRC ESD	AR413	15
ROSE	SB-A-E SRC	89195	45
ROTOR	S3 CI SRC ESD	DM20194	20
SCORPION	S1P SRC	DYC14	53
SCOTLAND	S3 SRC	54600	41
SCOUTER	S3 HRO SRC	7TR07	42
SEAN	S1P SRC	ABI12	27
SERVAL	S3 SRC	DYC08	54
SHERPA	S3 CI SRC	7SP10	39
SHIELD	RS S3 HRO HI CI SRC	54614	48
SHRIKE	S3 CI SRC	DM20164	22
SKUA	S3 SRC	DM20074	20
SKYMASTER	S3 SRC	7MT16	30
SMITH	S3 SRC	ABI15	26
SNOOP	S1P SRC	ABI07	24
SOLVEX	S3 SRC	7AX81	49
SPITFIRE	S1P SRC	DM20026	18
SWAT	S3 SRC	7TR56	35
TAHITI NEW	S1P SRC	54613	51
TAIPAN	S1P SRC	DYC11	53
TASMANIA	S1P SRC	54602	51
TEK	S1P CI SRC ESD	AR401	16
TEUTON	S3 CI SRC ESD	IA209	8
THOR	RS S3 SRC	7SP01	38
THUNDERBOLT	S3 CI SRC	DM10164	22
TONGA	S1P SRC	54603	51
TORINO	S3 SRC	72104	56
TRIUMPH	S3 SRC	7SP09	38
TUPAC	S1P SRC	ABI09	24
TURCHESE	SA S3 SRC	7DA08	47
TURTLE	S1 SRC	DYC15	54
TYPHOON	S3 CI SRC	DM20064	19
UK	S3 SRC	82003	40

ULTRA	S3 CI SRC ESD	IA220	8
ULTRA STAND	S3 CI SRC ESD	AS308	12
URAL	S3 SRC	7SP04	39
VAMPIRE	S1P SRC	DYC17	55
VENTURA	S1P SRC	DM20126	22
VICTOR	S1P SRC	7AX02	37
VIKING	RS S3 SRC	7SP08	38
VIPER	RS S3 SRC	DYC09	53
VIS	RS S3 SRC	7AX12	35
VULCAN	S1P SRC	IA 218	7
VULCAN STAND	S1P CI SRC ESD	AS307	10
WALLACE	S3 SRC	54609	51
WARWICK	S1P SRC	DM20056	19
WAYNE	S3 SRC	ABI16	27
WELKIN	S1P SRC	DM20036	19
WEST	S3 SRC	7FR09	33
WILDCAT	S3 CI SRC	DM10174	22
WILLARD	S1P SRC	ABI13	25
WOOL	S3 SRC	DYC25	55
YARD	S3 SRC	DYC26	55
ZAFFIRO	SA S3 SRC	7DA07	47
ZIRCON	S3 CI SRC ESD	AR809	17

SAVOIR DISTINGUER LES CHAUSSURES CLASSÉES "S" (EN ISO 20345: 2011)

SB Exigences BASE S1/01 Exigences BASE complétées par: <ul style="list-style-type: none"> • arrière fermé (y compris chaussure basse) • propriétés antistatiques • capacité d'absorption d'énergie au talon • antidérapant EN ISO 20345:2011, selon la méthode EN 13287:2012 	S2/02 Exigences BASE + S1 intégrant: <ul style="list-style-type: none"> • imperméabilité dynamique de l'empeigne • antidérapant EN ISO 20345:2011, selon la méthode EN 13287:2012 S3/03 Exigences BASE + S2/02 complétée par: <ul style="list-style-type: none"> • semelle intercalaire anti-perforation • semelle à crampons • antidérapant EN ISO 20345:2011, selon la méthode EN 13287:2012 	S4/04 Exigences BASE complétée par: <ul style="list-style-type: none"> • propriétés antistatiques • capacité d'absorption d'énergie au talon • FO (résistance aux hydrocarbures) • antidérapant EN ISO 20345:2011, selon la méthode EN 13287:2012 S5 Exigences S4 complétées par: <ul style="list-style-type: none"> • semelle intercalaire anti-perforation • semelle à crampons • antidérapant EN ISO 20345:2011, selon la méthode EN 13287:2012
--	--	--

SYMBOLES DES CLASSES DE PROTECTION	EN ISO 20345:2011				EN ISO 20347:2012				EN ISO 20345:2011		EN ISO 20347:2012				Valeur minimum requise EN ISO 20345:2011 + EN ISO 20347:2012
	SB	S1	S2	S3	0B	01	02	03	S4	S5	04	05			
Zone du talon fermé	●	■	■	■	●	■	■	■							
EMBOUT résistant à un choc de 200J	■	■	■	■	-	-	-	-							
A Chaussure antistatique	●	■	■	■	●	■	■	■	■	■	■	■			de 1x10 ⁵ Ohm à 1x10 ⁹ Ohm
E Absorption d'énergie du talon	●	■	■	■	●	■	■	■	■	■	■	■			≥ 20 Joule
FO Résistance de la semelle aux hydrocarbures	●	■	■	■	●	●	●	●	■	■	■	■			Propriété additionnelle en EN ISO 20345:2011 Propriété fondamentale en EN ISO 20347:2012
WRU Imperméabilité dynamique de la tige	●	-	■	■	●	-	■	■	●	●	●	●			60' - Absorption ≤ 30% H ₂ O Pénétration 60' ≤ 0,2 gr
P Résistance de l'intercalaire anti-perforation	●	●	-	■	●	●	-	■	●	■	●	■			Zéro mm à 1100 N
CI Isolation contre le froid de la semelle	●	●	●	●	●	●	●	●	-	-	-	-			Après 30 min ≥10°C
HI Isolation contre la chaleur de la semelle	●	●	●	●	●	●	●	●	-	-	-	-			Après 30 min ≤22°C
C Chaussure conductrice	●	●	●	●	●	●	●	●	-	-	-	-			< 1x10 ⁵ OHM
HRO Résistance de la semelle à la chaleur par contact	●	●	●	●	●	●	●	●	-	-	-	-			à 300 °C. pendant 60". Ne fond pas
AN Protection de la cheville	●	●	●	●	●	●	●	●	-	-	-	-			Valeur moyenne < 10kN
WR Chaussure résistante à l'eau	●	●	●	●	●	●	●	●	-	-	-	-			Après avoir parcouru 100 longueurs (bac) Après 80 min de flexion la surface de pénétration ne doit pas être > à 3cm ²
M Protection des métatarses	●	●	●	●	-	-	-	-	-	-	-	-			Hauteur après un choc ≥ 40 mm (pointure 42)
CR Résistance à la coupure de la tige	●	●	●	●	-	-	-	-	-	-	-	-			Indice de résistance aux coupures > 2,5
SRC (SRA+SRB) Coefficient d'adhérence	-	-	-	-	-	-	-	-							
RS Déchaussage rapide (symbole Aimont)															

- Propriétés obligatoires pour la catégorie indiquée.
- Propriétés facultatives qui s'ajoutent à celles obligatoires si elles sont reportées sur le marquage.
- Propriétés non obligatoires, vérifier le marquage de la chaussure.
- FO** Résistance aux hydrocarbures, propriété obligatoire pour toutes les chaussures de sécurité. Pour la catégorie EN ISO 20347:2012, elle doit toujours être indiquée sur le marquage.

RESISTANCE AU GLISSEMENT SRA (SRA+SRB)

SRA
Sol d'essai
PLAN EN CERAMIQUE
Lubrifiant
H₂O + DETERGENT

Plant
≥ **0,32**
Talon
≥ **0,28**



SRB
Sol d'essai
PLAN EN ACIER
Lubrifiant
GLYCERINE

Plant
≥ **0,18**
Talon
≥ **0,13**

TABEAU DES COEFFICIENTS DE GLISSEMENT SELON LES NORMES
EN ISO 20345:2011 ET SELON LA METHODE EN 13287:2012

Sous la semelle à l'intérieur de la chaussure l'information suivante est indiquée la pointure:
Sur le soufflet ou sur la languette de la chaussure doit être estampillé:
- la marque du fabricant
- le code article
- le mois et l'année de fabrication
- les marquages suivants:
marquage de conformité CE

Le présent catalogue annule et remplace toutes éditions précédentes.
Dans le but d'améliorer constamment les collections, certains produits de ce catalogue pourraient être remplacés ou modifiés.
Photos non contractuelles, pouvant être modifiées sans préavis.





RY
O
T
S
&
E
L
X
T
S



JALLATTE SAS

5, RUE DU FORT | PIERRE JALLATTE
30170 SAINT HIPPOLYTE DU FORT | FRANCE

TÉL: +33 (0)4 66 80 63 00

FAX: +33 (0)4 66 80 63 03

www.aimont.com | info.fr@aimont.com

